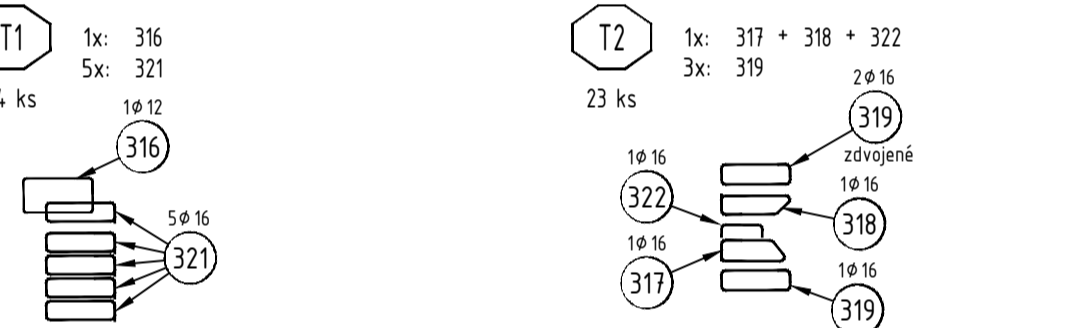
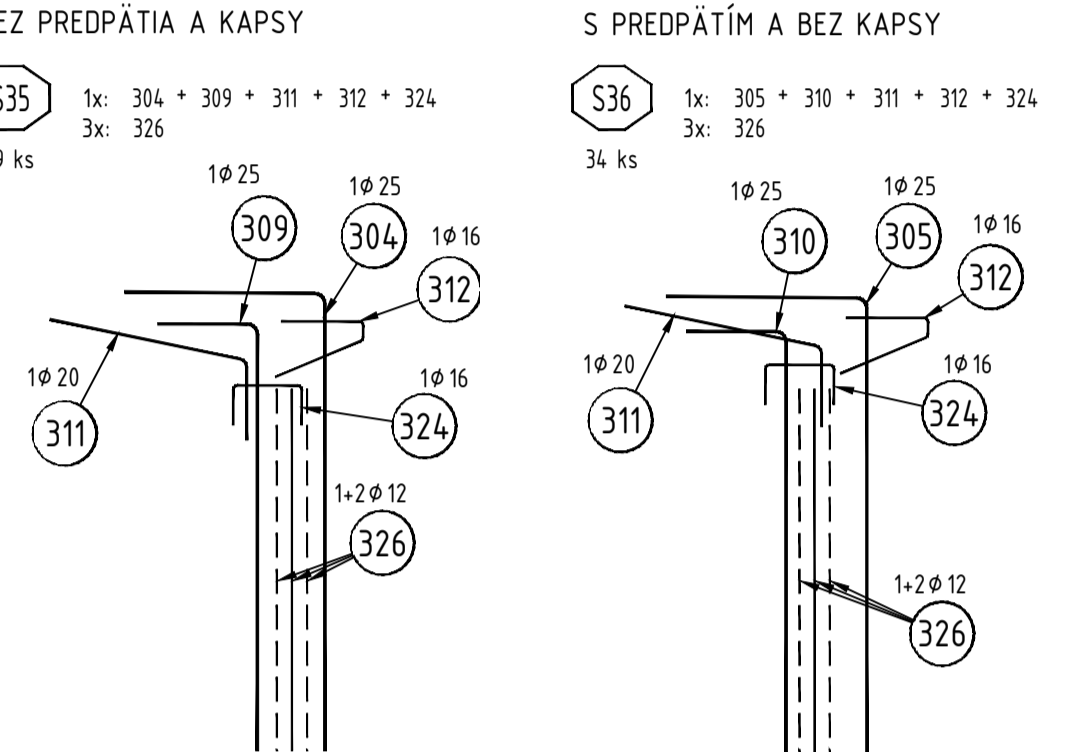
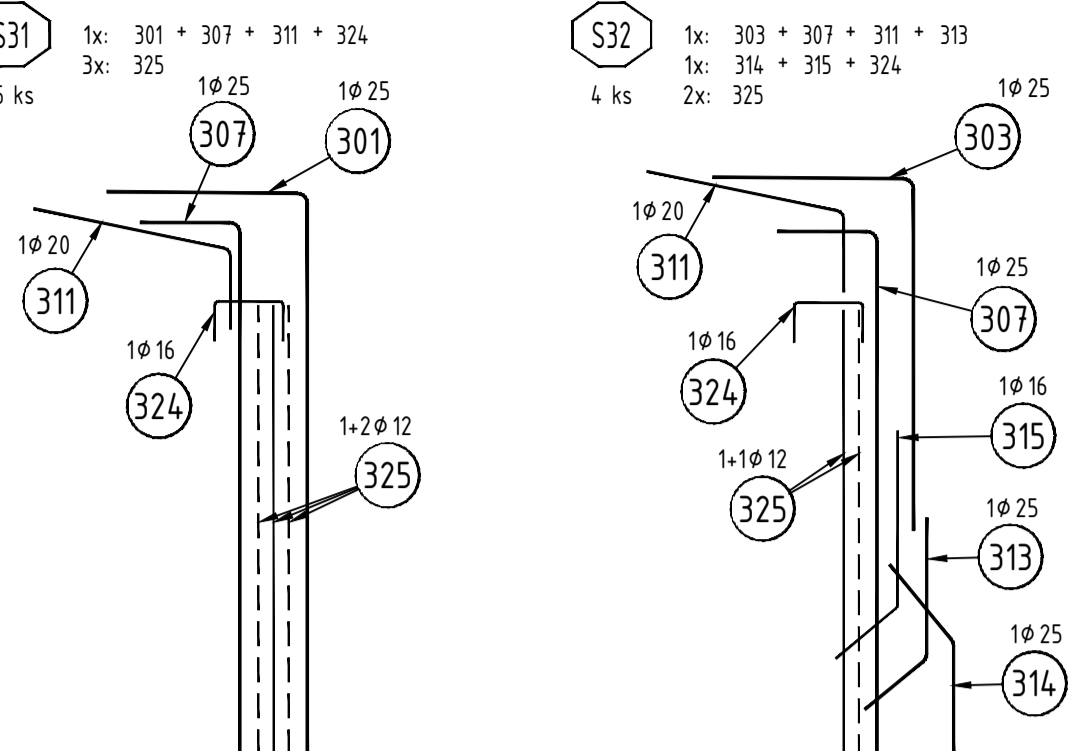


## EZ PREDPÄTIA A KAPSY

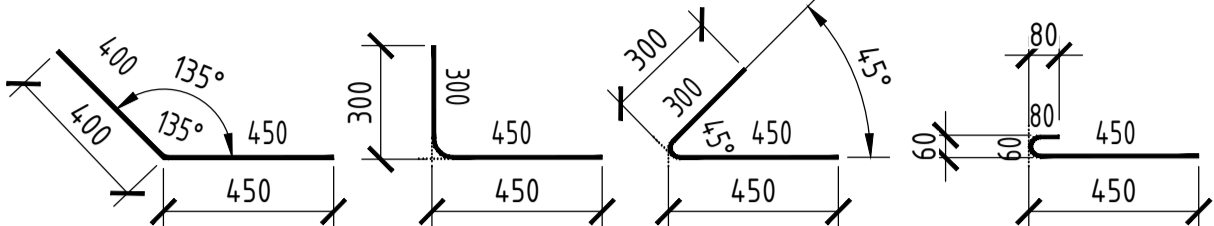


OZN.	ø [mm]	DĚŽKA 1 KS [mm]	KS	DĚŽKA DLA ø [m]			
				ø 12	ø 16	ø 20	ø 25
301	25	8085	15				121.28
302	25	7495	30				224.85
303	25	5435	10				54.35
304	25	7845	19				149.06
305	25	7545	34				256.53
306	25	5235	9				47.12
307	25	7080	19				134.52
308	25	6490	36				233.64
309	25	6840	22				150.48
310	25	6530	40				261.20
311	20	2765	117			323.51	
312	16	1920	144		276.48		
313	25	2180	19				414.2
314	25	2750	19				52.25
315	16	2540	19		48.26		
316	12	2285	431	984.84			
317	16	1905	23		43.82		
318	16	1975	23		45.43		
319	16	1905	464		883.92		
320	20	4200	94			394.80	
321	16	2045	470		961.15		
322	16	615	23		14.15		
323	16	890	79		70.31		
324	16	1430	117		167.31		
325	12	5800	79	458.20			
326	12	5600	88	492.80			
327	12	1200	74	88.80			
328	12	5730	3	17.19			
329	12	6100	3	18.30			
330	16	12000	56		672.00		
331	16	6300	38		239.40		
332	20	6880	8			55.04	
333	20	7800	8			62.40	
334	16	6270	18		112.86		
335	12	12000	27	324.00			
336	12	6150	27	166.05			
337	16	485	4		1.94		
338	16	1270	24		30.48		
339	16	4570	4		18.28		
340	16	1485	4		5.94		
341	20	7300	10			73.00	
342	20	8300	10			83.00	
343	20	2655	10			26.55	
344	25	4200	94				394.80
345	20	12000	30			360.00	
346	20	6610	30			198.30	
DĚŽKA DLA ø SPOLU [m]				2550.18	3591.72	1576.60	2121.49
HMOTNOSTĚ DLA ø 16m [kg]				0.888	1.578	2.466	3.853
HMOTNOSTĚ DLA ø SPOLU [kg]				2264.7	5667.7	3888.0	8174.0
HMOTNOSTĚ SPOLU [kg]				19994.4			

The diagram shows a curved pipe with a circular cross-section of diameter  $dr$  and a rectangular cross-section of width  $b$ . The pipe is shown in a perspective view, with the circular cross-section on the left and the rectangular cross-section on the right.

PRIEMER	HÁKY SLUČKY A OHYBY
$D \leq 16 \text{ mm}$	$d_r = 4 D$
$D > 16 \text{ mm}$	$d_r = 7 D$

- DĹŽKOVÉ ROZMERY POPISUJUCE VÝSTUŽ SÚ VZTIAHNUTÉ K VONKAJŠIEMU OKRAJU PRÚTA
- VYKÁZANÁ CELKOVÁ DĹŽKA PRÚTOV JE VYPOČÍTANÁ NA ZÁKLADE VONKAJŠÍCH ROZMEROV (EN ISO 3766, METÓDA A)



KRYTIE:

menovit  55 mm

BETÓN C50/60

d				
c				
b				
a				
ZMENA	POPIS ZMENY	DÁTUM	SPRACOVAL	SCHVAČOVAL

OBJEDNÁVATEĽ:	NÁRODNÁ DIAĽNIČNÁ SPOLOČNOSŤ, a.s. Dúbravská cesta 14, 841 04 Bratislava
---------------	---

	Doprastav, a.s. Drieňová 27, 826 56 Bratislava
---	---




STAVEBNÝ DOZOR:	 <b>INFRAM</b>	<b>INFRAM SK s.r.o.</b> Gallayova 11, 841 02 Bratislava
-----------------	--	--

PROJEKTANT: 	SHP SK s.r.o. Mlynské luhy 64, 821 05 Bratislava
--	---

ODSÚHLASIL ZA STAVEBNÝ DOZOR

ZODPOVEDNÝ PROJEKTANT

STAVBA:	OBJEKT:
<b>Diaľnica D1 Bratislava - Triblavina, most D1/D4</b>	<b>232-05</b>

KRAJ: BRATISLAVSKÝ Oblasť: BRATISLAVA III KAT. OZEMIE: VAJNORY		SÔRADNICOVÝ SYSTÉM : S=JTSK, realizácia JTSK VÝŠKOVÝ SYSTÉM : B p	
PROJEKTANT OBJEKTU:  	ZODPOVEDNÝ PROJEKTANT ING. PAVEL SVORODA, Ph.D. VÝPRAVČIACI ING. LUCIE TOTOVKA KONTROLNÁ ING. JÁN POZDISEK, Ph.D. HLAVNÝ INŽINIER PROJEKTU ING. HUBERT REHULKA	 	DÁTUM 02/2021 FORMÁT B4 MERKA 1:75-1:50 STUPEŇ PD DSR5 ČÍSLO ZMÄKY 20015 ČÍSLO PRÍLOHY:
OBJEKT: KRIŽOVATKA D1/D4 IVANKA-SEVER 232-05 MOST NA D1 V KM 1,713 258 NAD D4		ČÍSLO SPRÁVY:	
SHP SK s.r.o. Mlynské lúhy 64 821 05 Bratislava	PRÍLOHA: VÝSTUŽ STENY OP3 LM - ČASŤ 2	27	