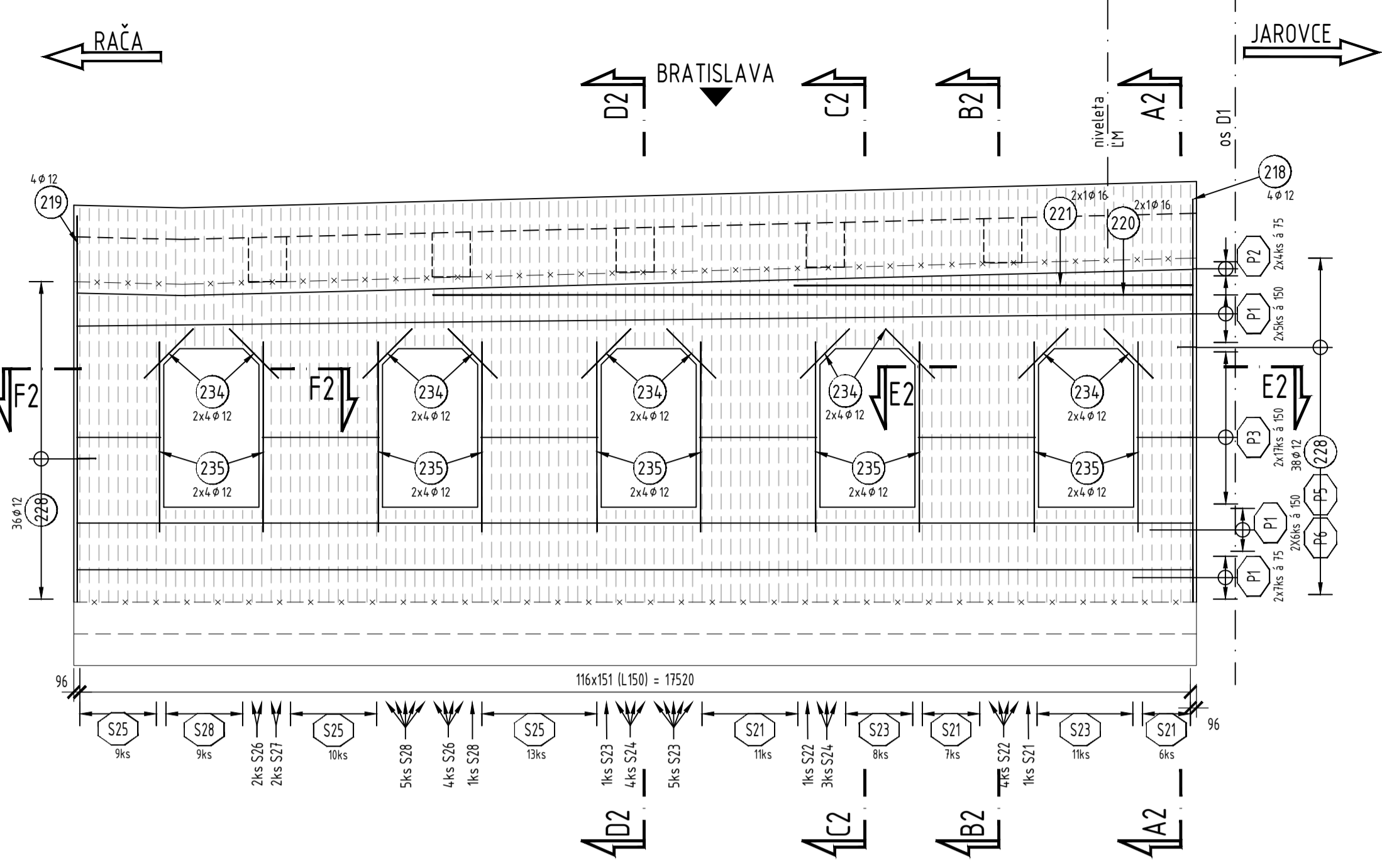
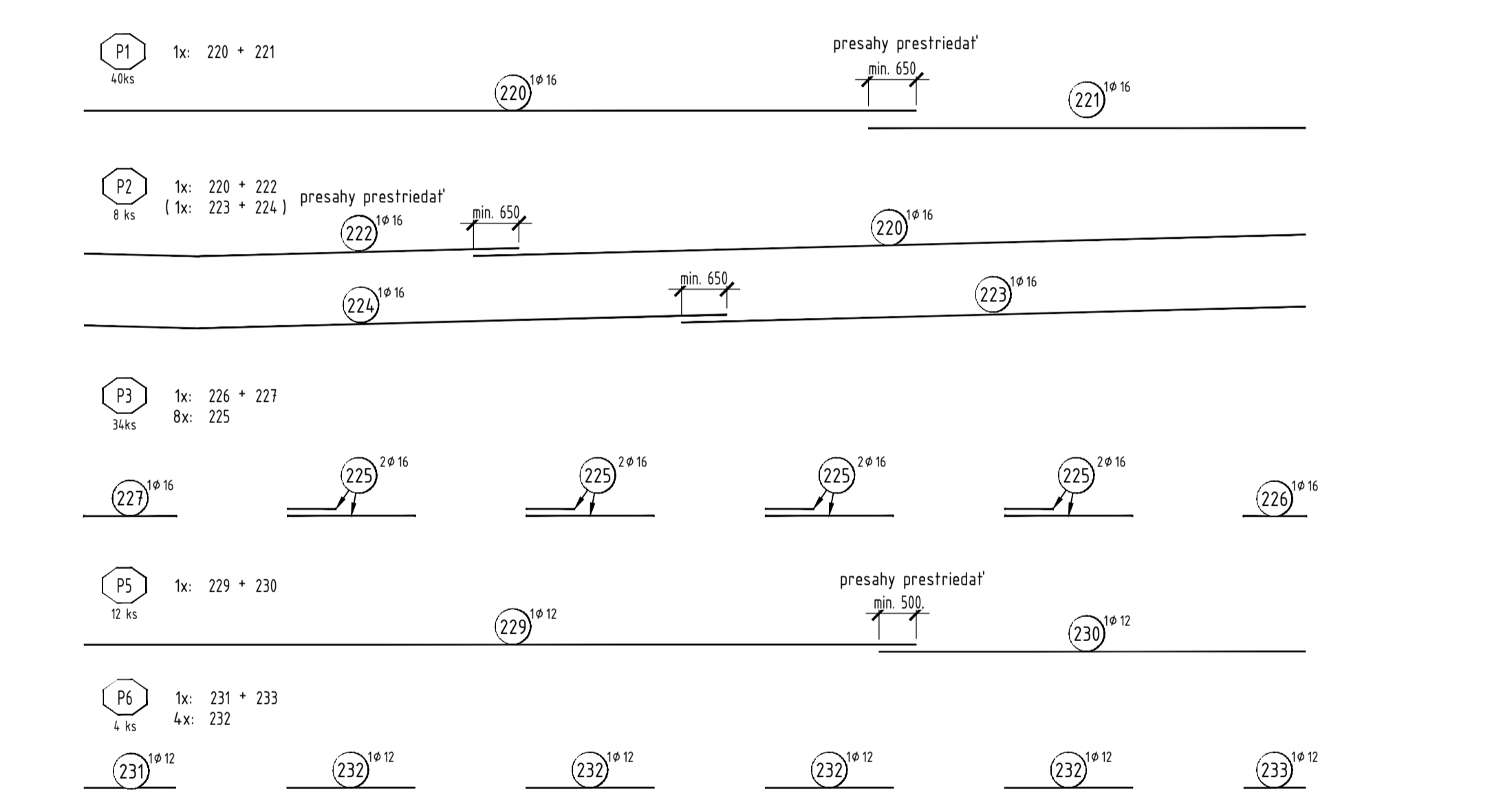


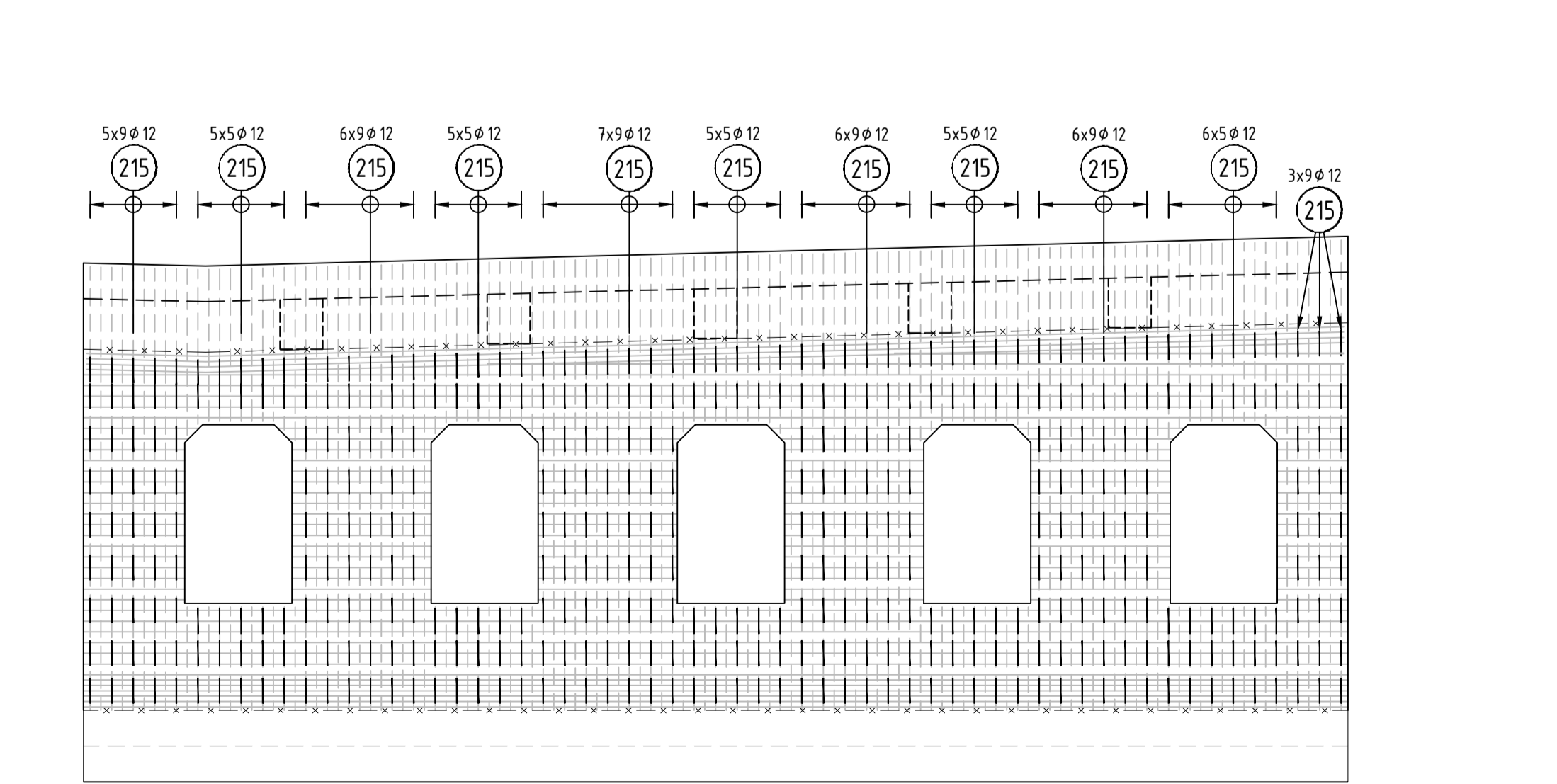
POHĽAD NA STENU 1:75



SCHEMA PRIEČNYCH ZOSTÁV 1:75

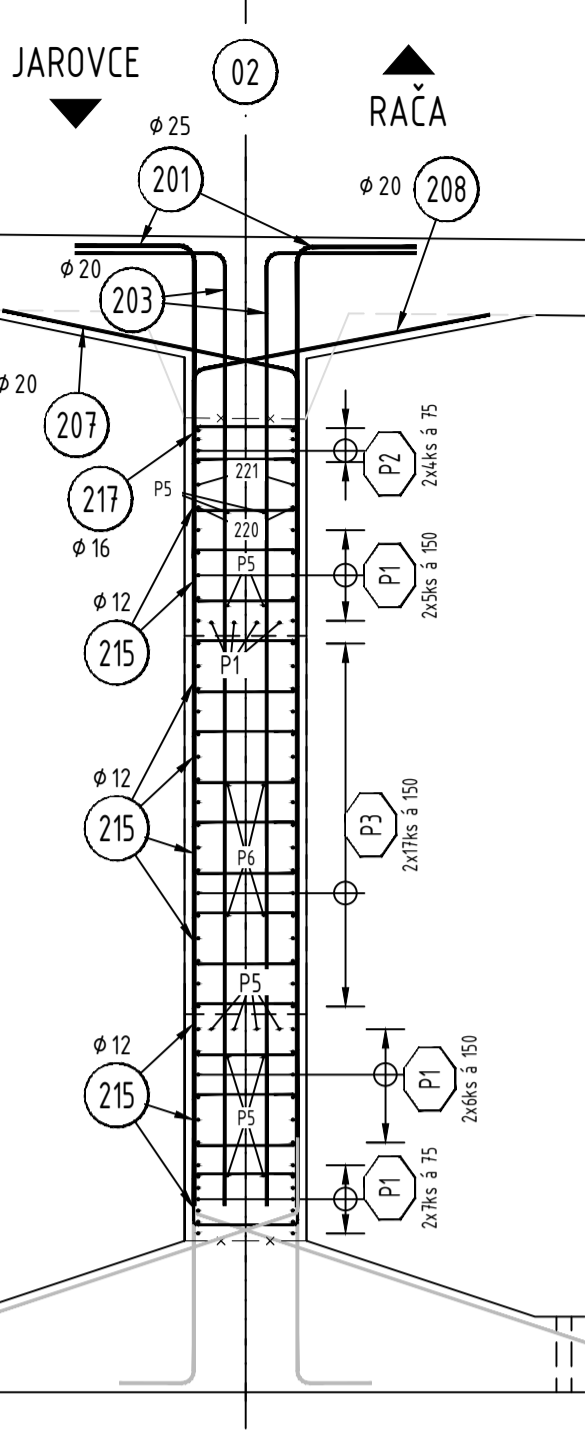


SCHEMA ROZMISTENIE STRMIENKOV 1:75



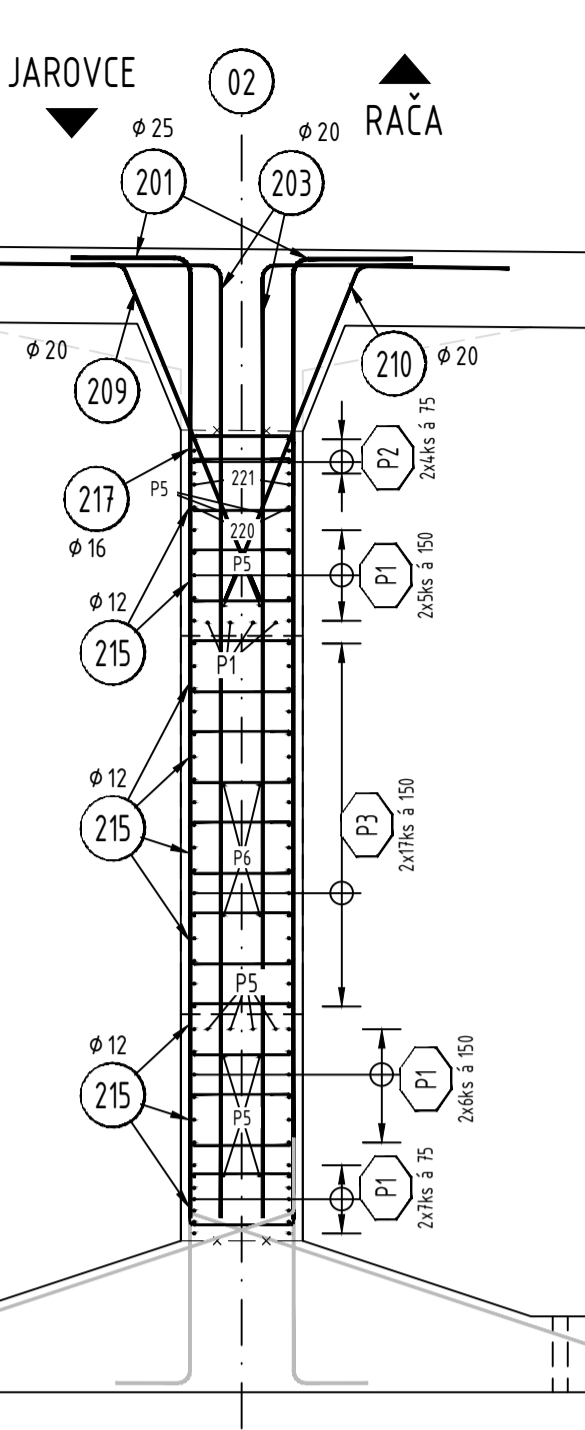
REZ A2-A2 1:50

REZ BEZ KAPSY A OTVORU



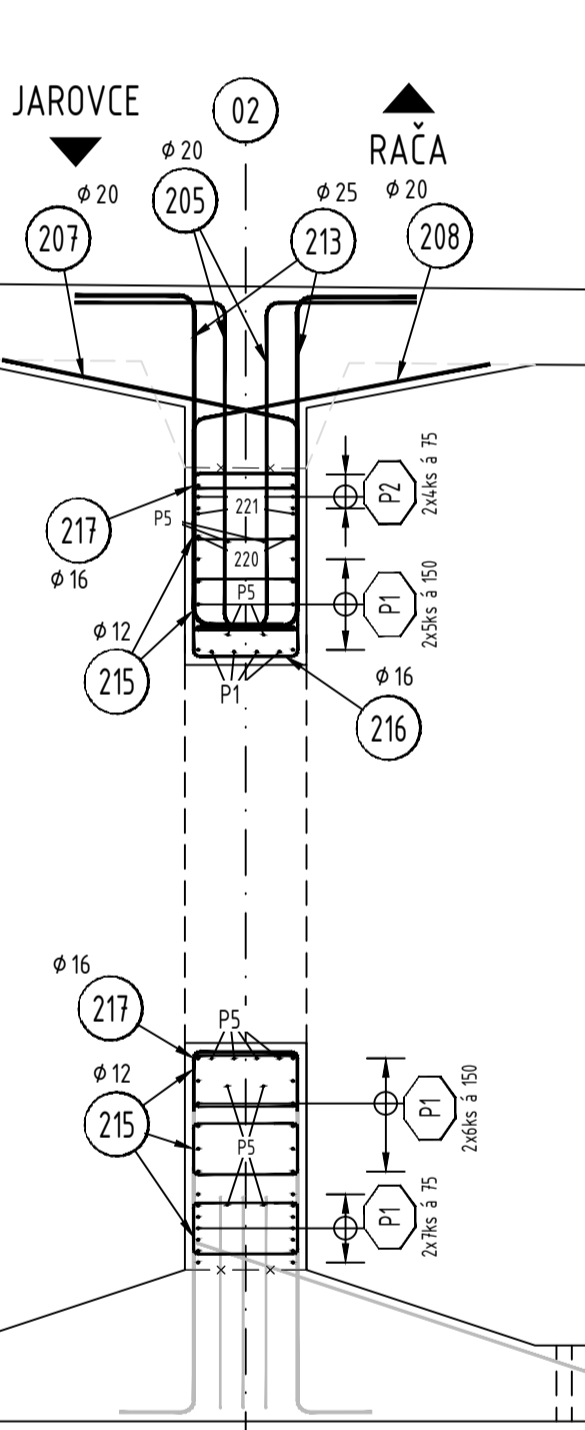
REZ B2-B2 1:50

REZ KAPSOU A BEZ OTVORU



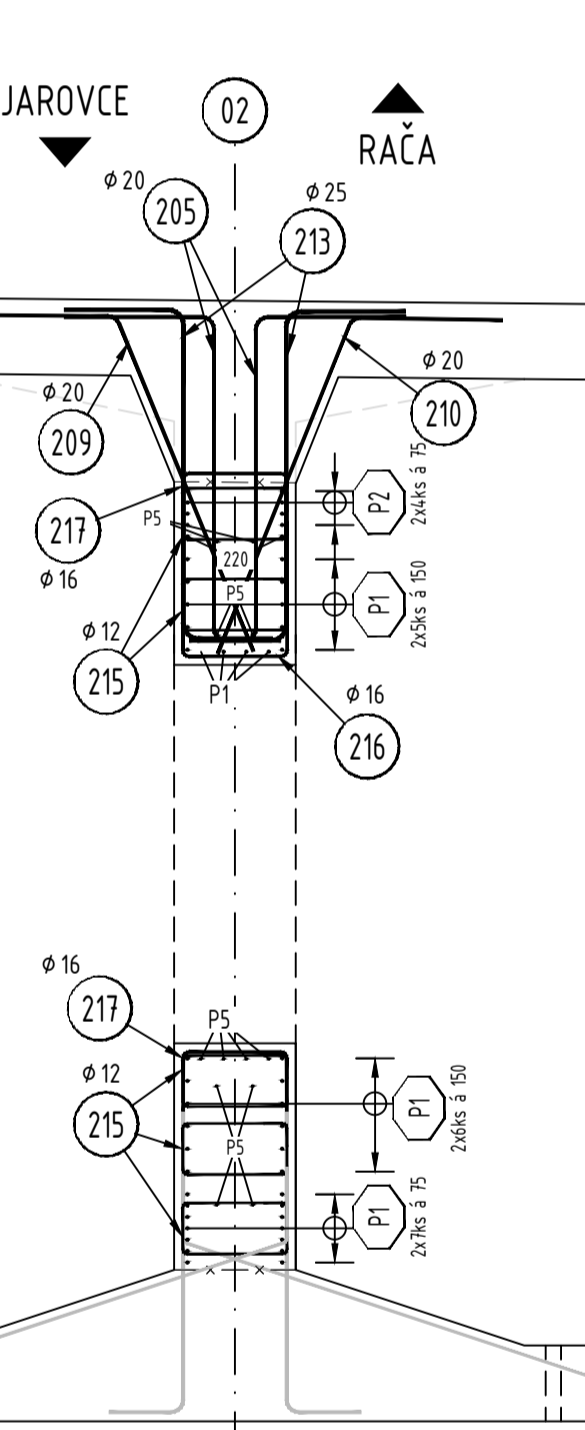
REZ C2-C2 1:50

REZ BEZ KAPSY A S OTVOREM



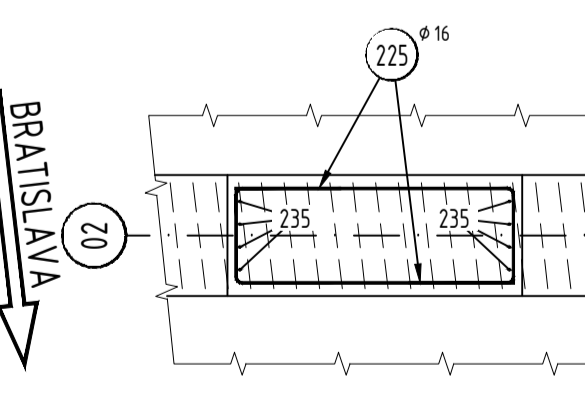
REZ D2-D2 1:50

REZ KAPSOU A OTVOREM



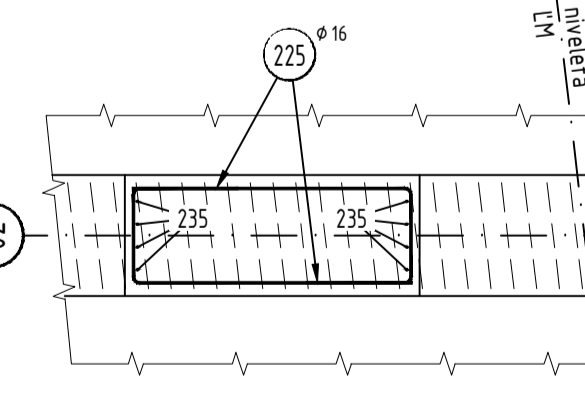
REZ E2-E2 1:50

REZ BEZ KAPSY A S OTVOREM



REZ F2-F2 1:50

REZ KAPSOU A OTVOREM




KRYTIE:


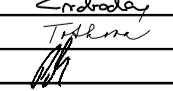
menovité 55 mm

BETÓN

C50/60

d				
c				
b				
a				
ZMENA	POPIS ZMENY	DÁTUM	SPRACOVAL	SCHVAČOVAL
OBJEDNÁVATEĽ:  NÁRODNÁ DIAĽNIČNÁ SPOLOČNOSŤ, a.s.		Dúbravská cesta 14, 841 04 Bratislava		
 Doprastav, a.s.		Drieňová 27, 826 56 Bratislava		
STAVEBNÝ DOZOR:  INFRAM		INFRAM SK s.r.o. Gallayova 11, 841 02 Bratislava		
PROJEKTANT:  SHP SK		SHP SK s.r.o. Mlynské luhy 64, 821 05 Bratislava		

ODSÓHLASIL ZA STAVEBNÝ DOZOR:	ZODPOVEDNÝ PROJEKTANT
	

STAVBA: Diaľnica D1 Bratislava - Triblavina, most D1/D4		OBJEKT: 232-05	
KRAJ: BRATISLAVSKÝ OKRES: BRATISLAVA III KAT. OZEMIE: VAJNORY		SÚRADNICOVÝ SYSTÉM : S-JTSK, realizácia JTSK VÝŠKOVÝ SYSTÉM : B p v	
	PROJEKTANT OBJEKTU: ZODPOVEDNÝ PROJEKTANT: ING. PAVEL SVOBODA, Ph.D.  VYPRACOVAL: ING. LUCIE TOTKOVÁ KONTROLOVAL: ING. JÁN POZDIŠEK, Ph.D. HLAVNÝ INŽINIER PROJEKTU: ING. HUBERT REHULKA		DÁTUM: 02/2021 FORMAT: B4 MERKA: 1:75, 1:50 STUPEŇ PD: DSR ČÍSLO ZAKAZKY: 20015 ČÍSLO PRÍLOHY: 20015
	OBJEKT: KRIŽOVATKA D1/D4 IVANKA-SEVER 232-05 MOST NA D1 V KM 1,713 258 NAD D4 PRÍLOHA: VÝSTUŽ STENY P2 LM - ČASŤ 1		24