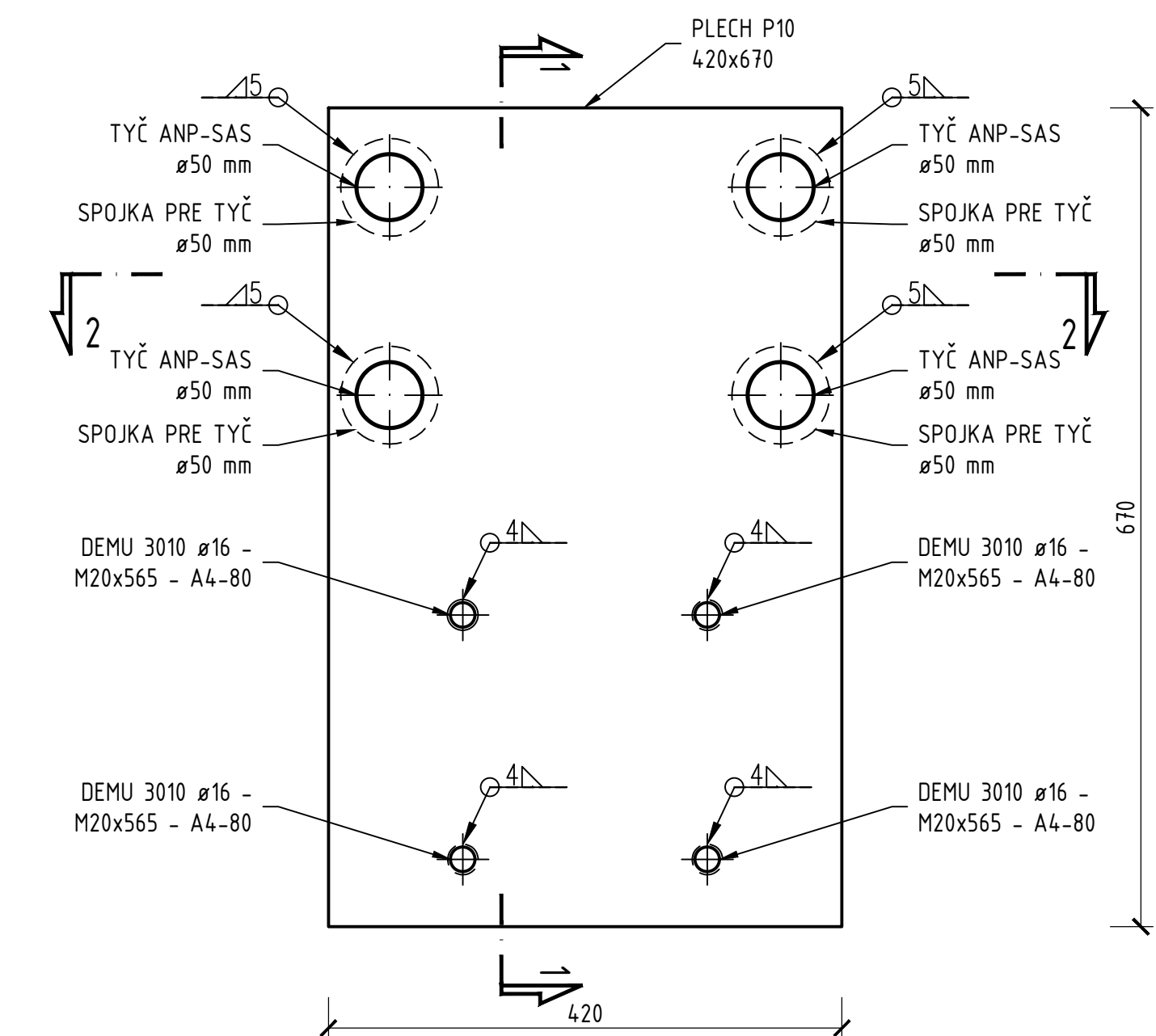
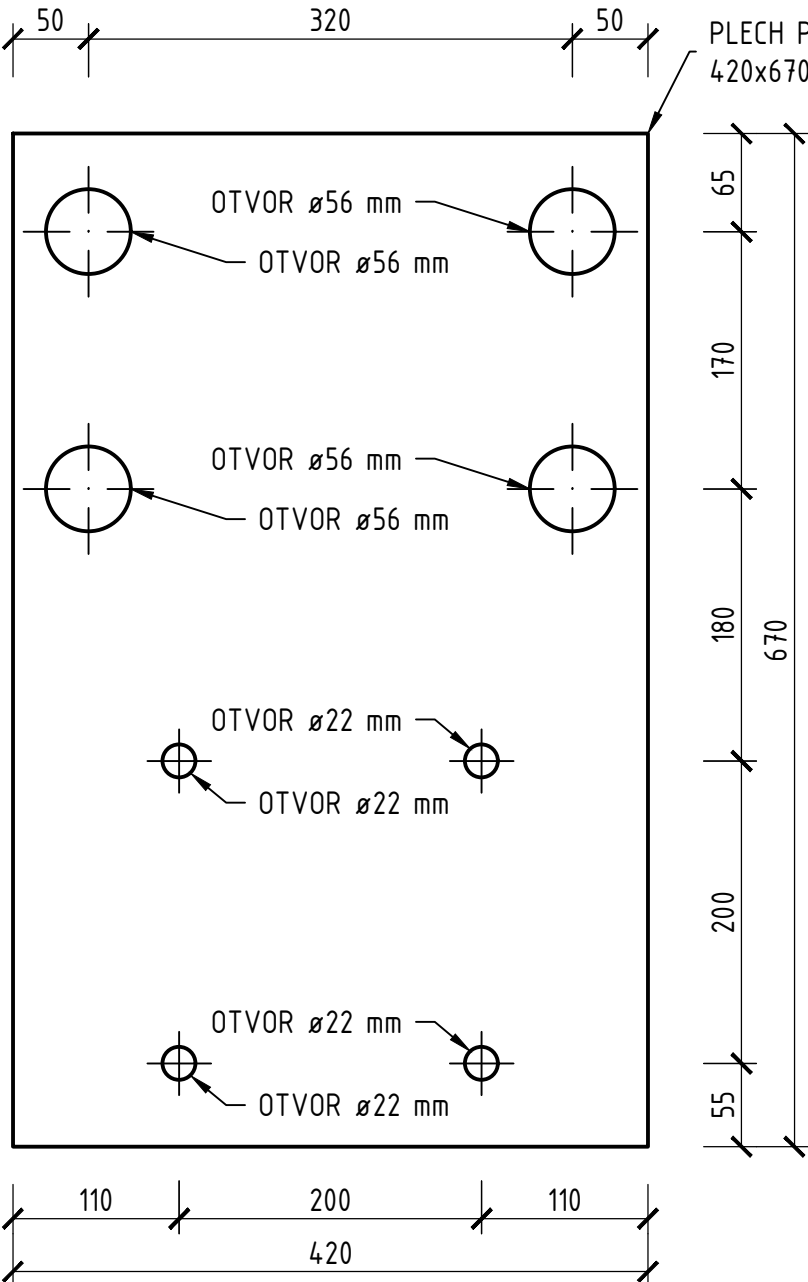


KOTVENIE TYP A 1:5

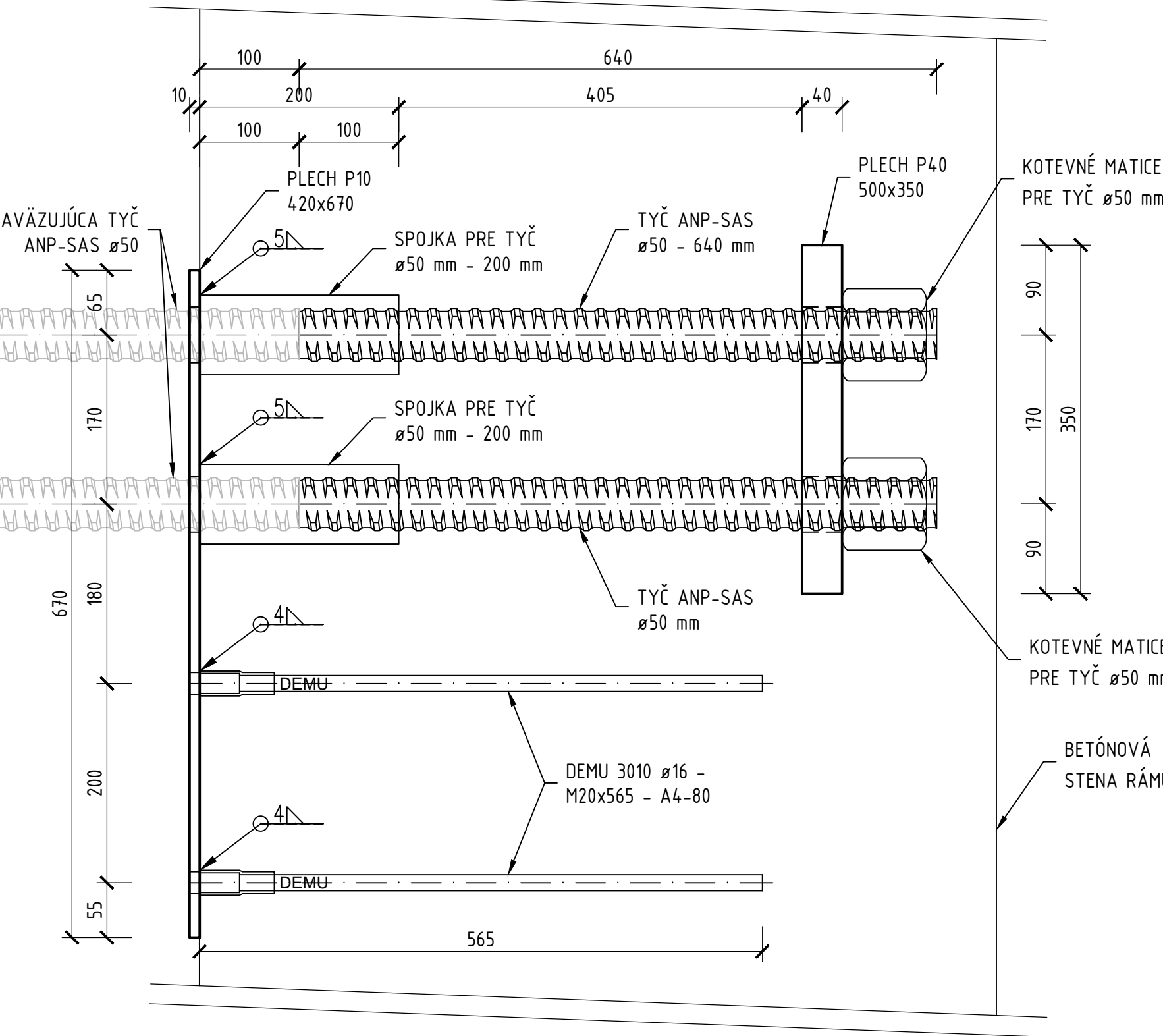
POHLAD ČELNÝ



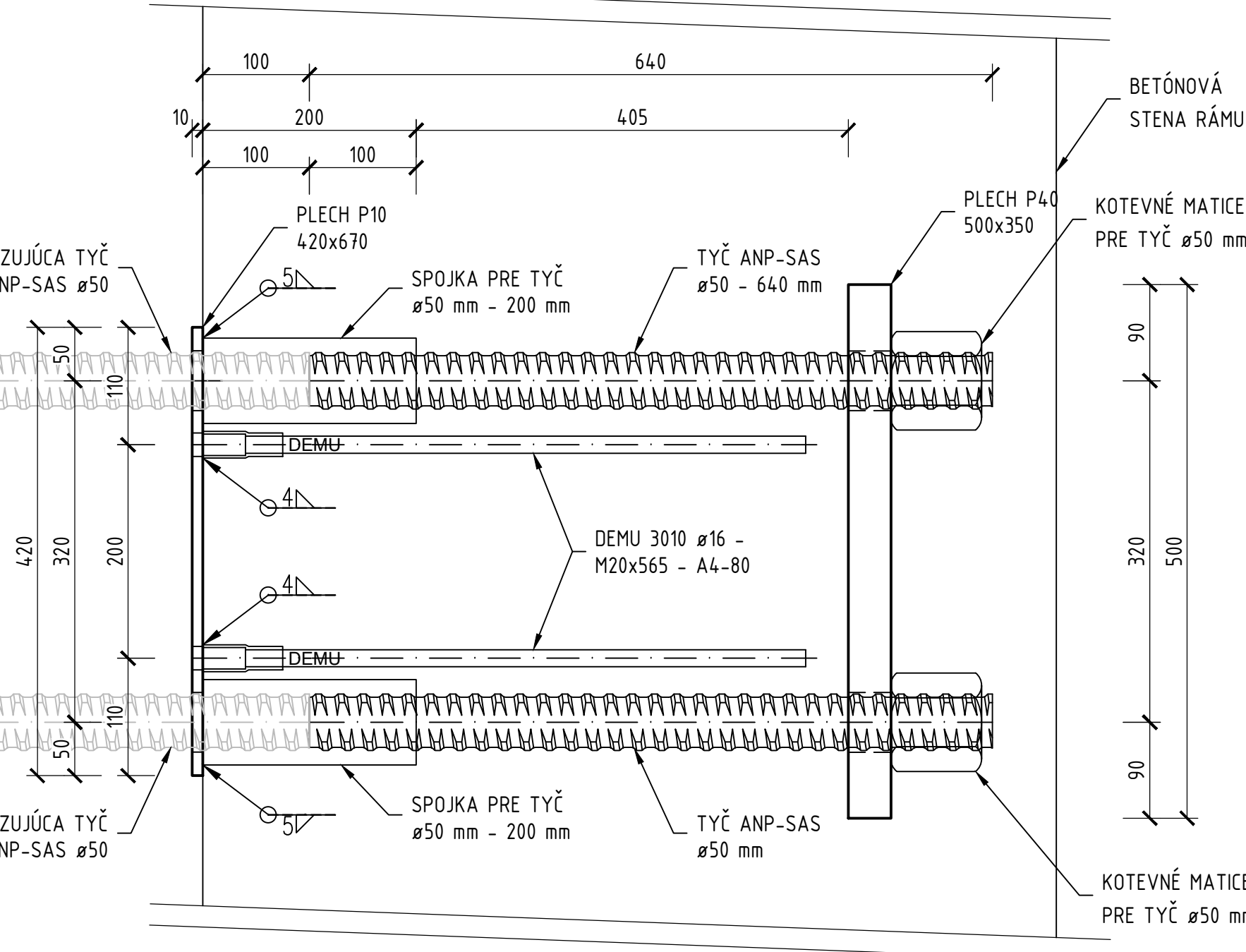
PLECH P10



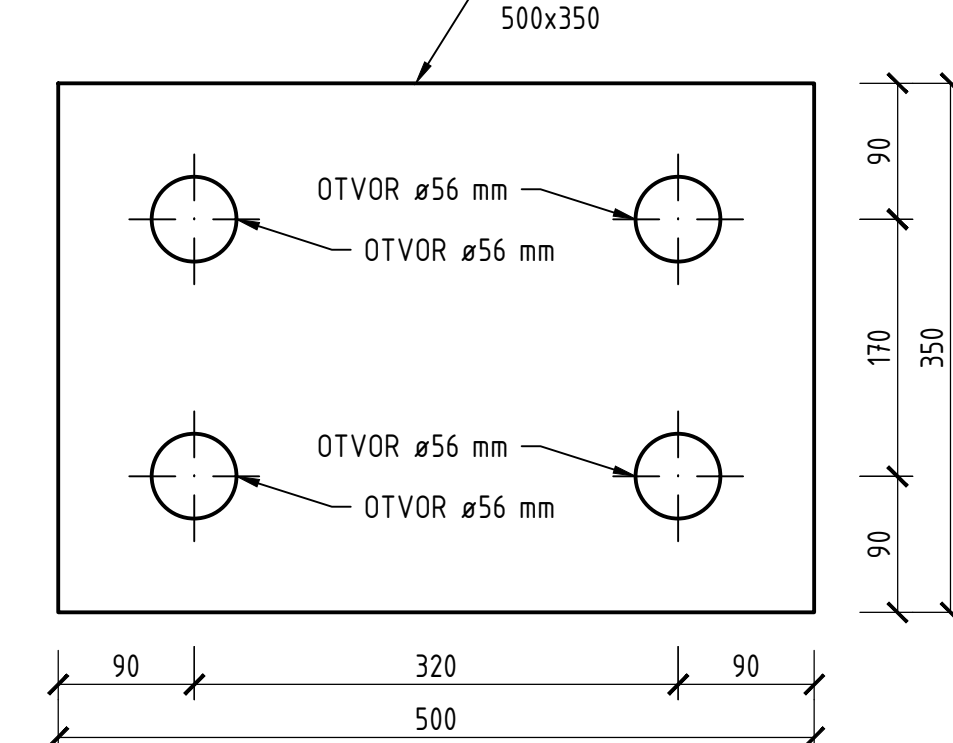
REZ 1-1



REZ 2-2



PLECH P40

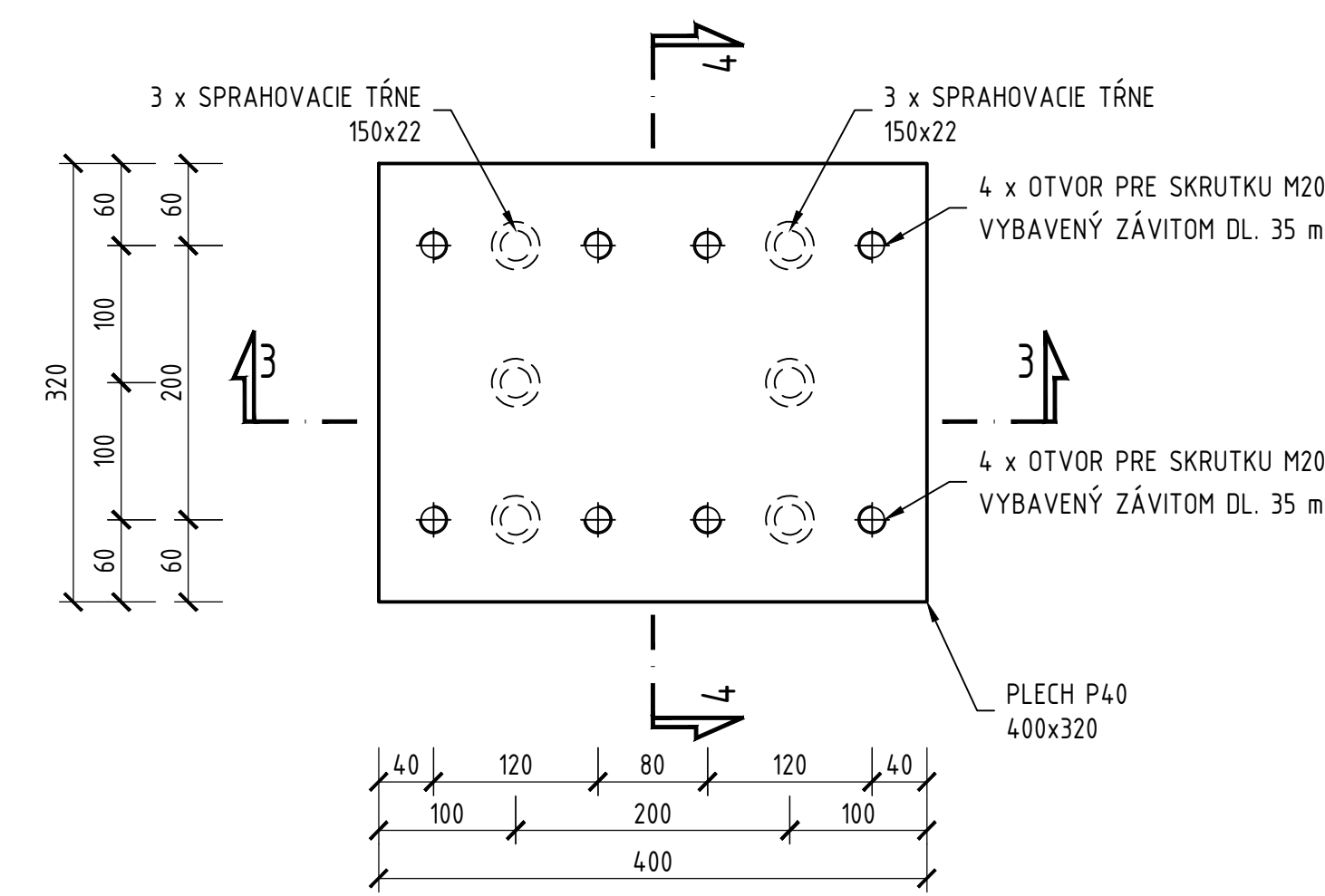


VÝKAZ KOTVENIA

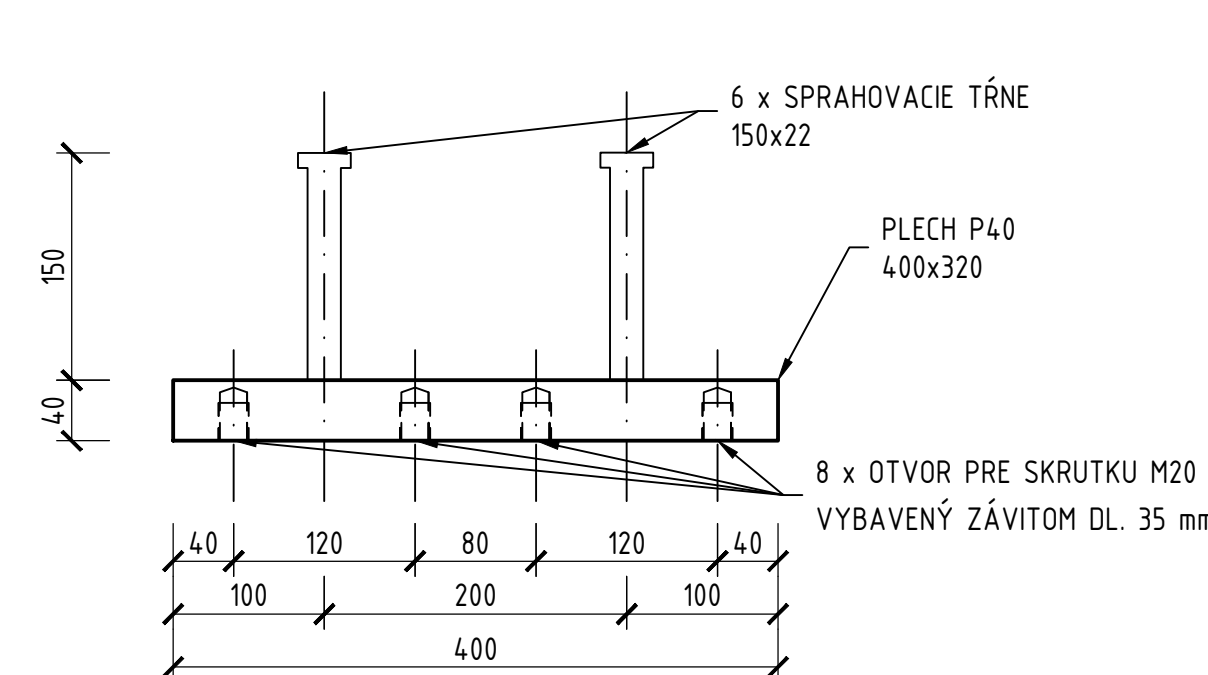
MOST	TYP KOTVENIA	POČET [ks]
ĽAVÝ	A	16
	B	4
PRAVÝ	A	16
	B	4

KOTVENIE TYP B 1:5

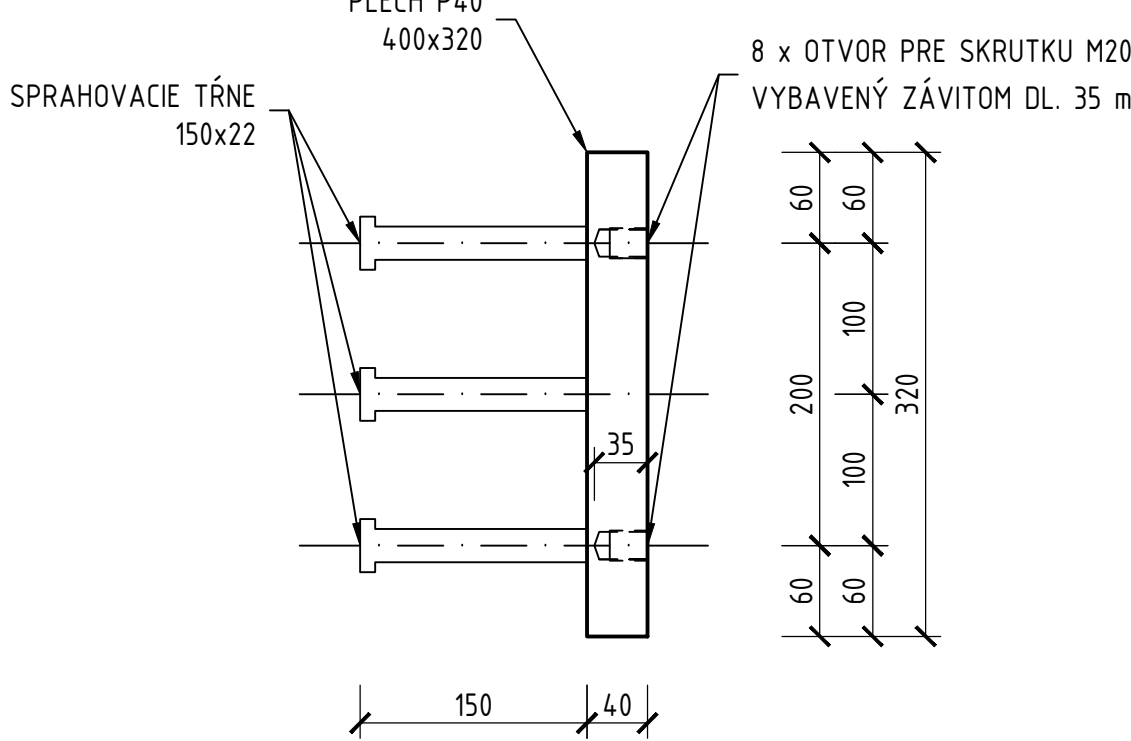
POHLAD ČELNÝ



REZ 3-3



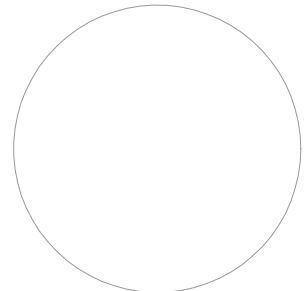
REZ 4-4



ODSÓHLASIL ZA STAVEBNÝ DOZOR:



ZODPOVEDNÝ PROJEKTANT



STAVBA:		OBJEKT:	
Diaľnica D1 Bratislava - Triblavina, most D1/D4		232-05	
KRAJ: BRATISLAVSKÝ OKRES: BRATISLAVA III KAT. OZEMIE: VAJNORY		SÚRADNICOVÝ SYSTÉM : S-JTSK, realizácia JTSK VÝŠKOVÝ SYSTÉM : B p v	
PROJEKTANT OBJEKTU: 	ZODPOVEDNÝ PROJEKTANT	ING. PAVEL SVOBODA, Ph.D.	
	VYPRACOVAL	ING. JOSEF SVRSEK	
	KONTROLOVAL	ING. JAN POZDIŠEK, Ph.D.	
	HLAVNÝ INŽINIER PROJEKTU	ING. HUBERT REHULKA	
OBJEKT: KRIŽOVATKA D1/D4 IVANKA-SEVER 232-05 MOST NA D1 V KM 1,713 258 NAD D4		ČÍSLO ZÁKAZKY: 20015 ČÍSLO PRÍLOHY: ČÍSLO SÚPRAVY:	
SHP SK s.r.o. Mlynské luhy 64 821 05 Bratislava		PRÍLOHA: KOTEVNÉ PRÍPRAVKY PRE ZDVÍHANIE	
		14	