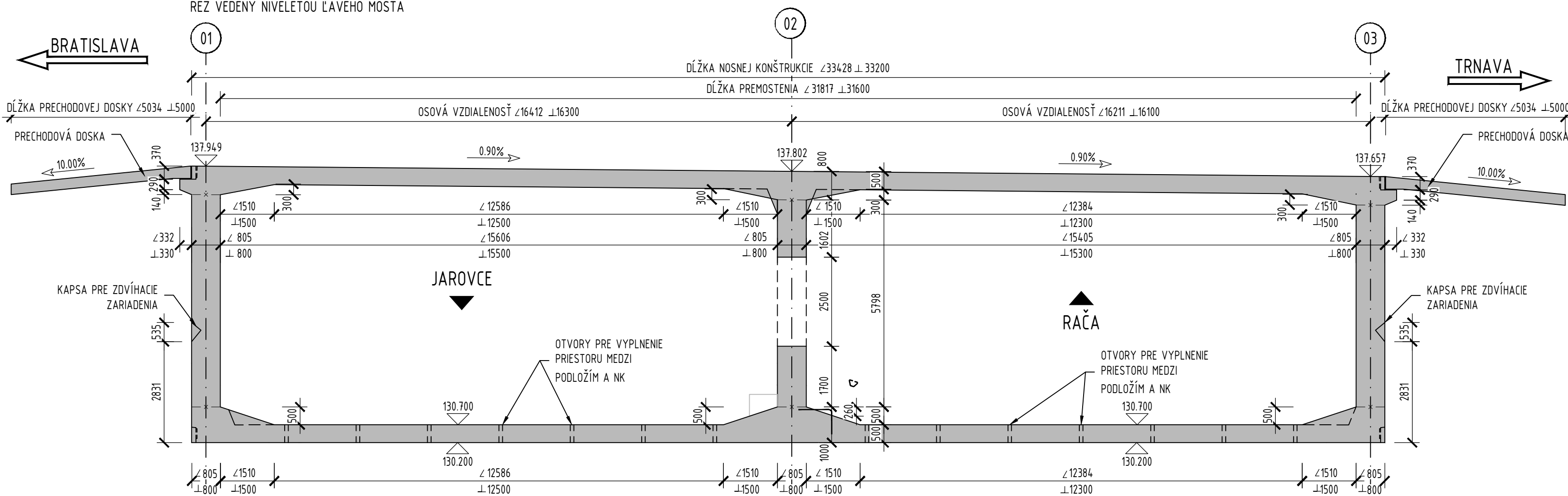
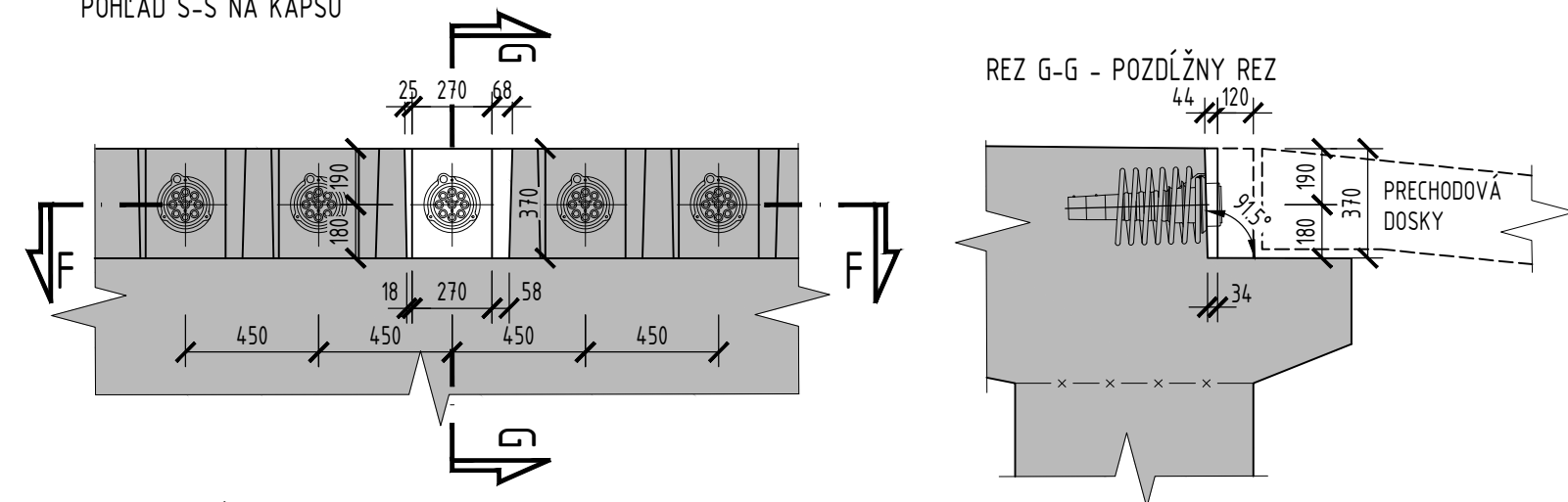


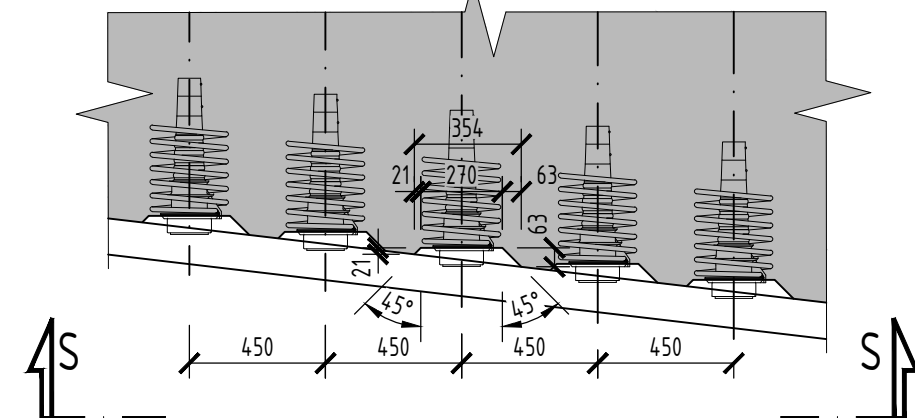
POZDĽÝNY REZ D-D 1:100
REZ VEDENÝ NIVELETOU ĽAVÉHO MOSTA



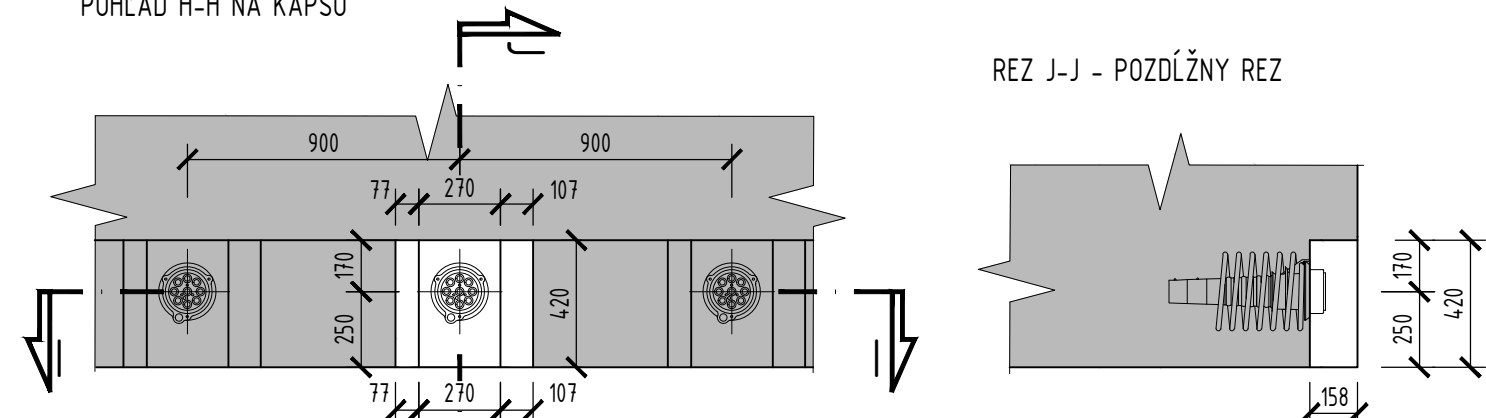
DETAIL KAPSY PREDPÄTIA U HORNEJ DOSKY 1:25
POHĽAD S-S NA KAPSU



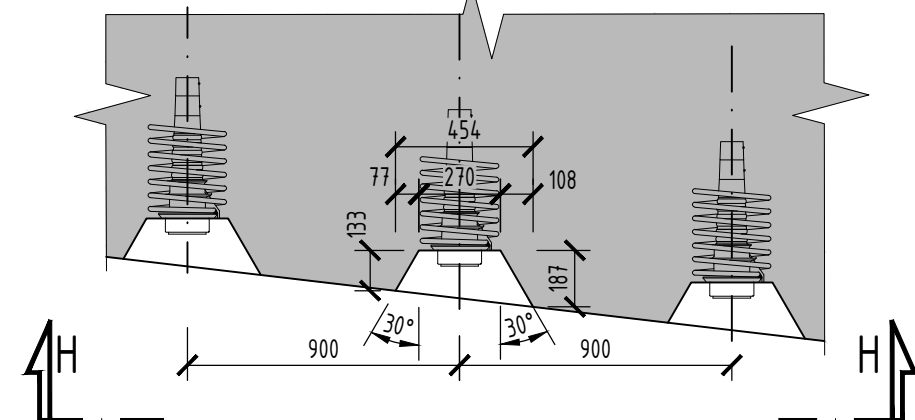
REZ F-F - PÔDORYS KAPSY



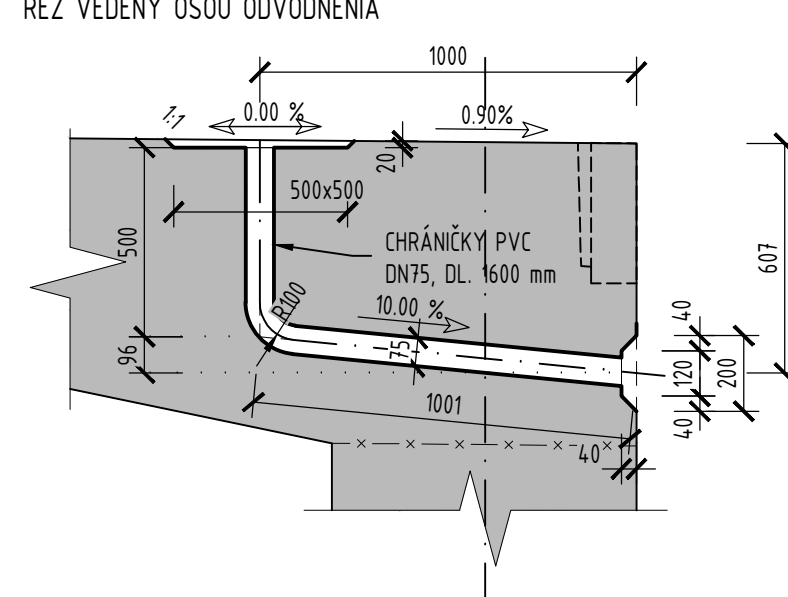
DETAIL KAPSY PREDPÄTIA U SPODNEJ DOSKY 1:25
POHĽAD H-H NA KAPSU



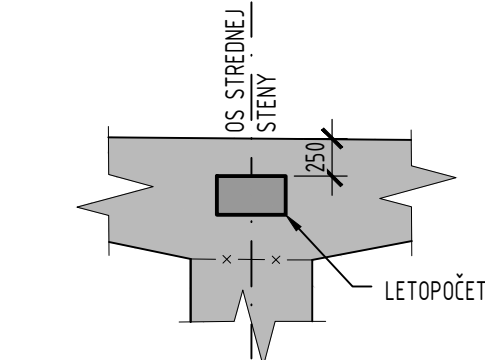
REZ I-I - PÔDORYS KAPSY



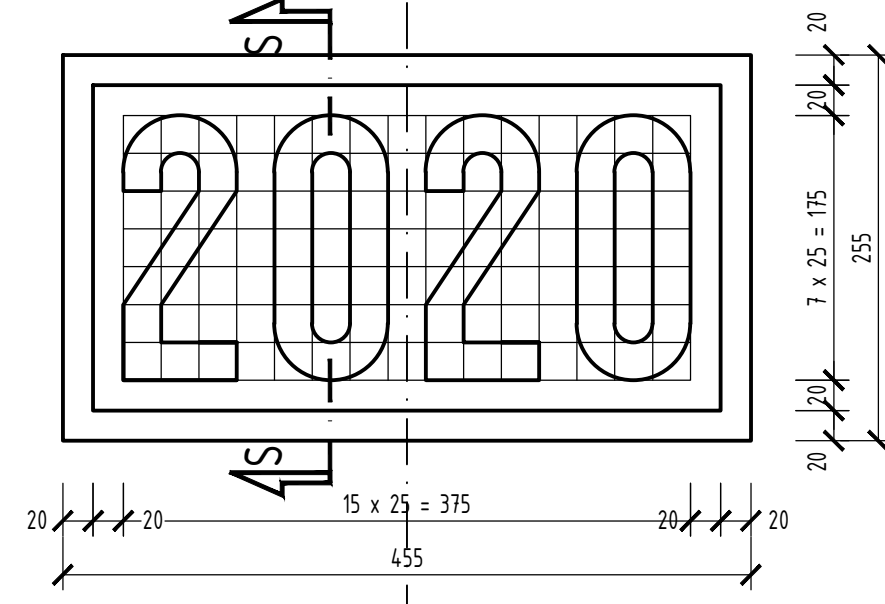
DETAIL - ODVODŇOVACIA RÚRKA 1:20
REZ VEDENÝ OSOU ODVODNENIA



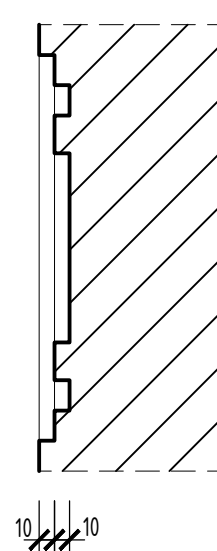
DETAIL VYZNAČENIA ROKU VÝSTAVBY 1:50



LETOPOČET 1:5
POHĽAD



REZ S-S



POZNÁMKY:

1. DETAIL KOTVNÝCH DOSIEK VIŠ PRÍLOHA 14 - KOTVNÉ PRÍPRAVKY PRE ZDVÍHANIE
2. SKLADBA IZOLAČNÉHO SYSTÉMU VIŠ PRÍLOHA 39 - PRECHODOVÁ OBLASŤ
3. DETAIL ULOŽENIA PRECHODOVEJ DOSKY VIŠ PRÍLOHA 38 - TVAR A VÝSTUŽ PŘECHODOVÝCH DESEK
4. INDIVIDUÁLNE ZVODIDLO NA ĽAVOM MOSTĚ BUDE BETÓNOVANÉ PRED VÝSUNOM NOSNEJ KONŠTRUKCIE
TVAR A VÝSTUŽ ZVODIDLA VIŠ PRÍLOHA 47 - INDIVIDUÁLNE ZVODIDLO NA ĽM

POUŽITÉ MATERIÁLY:

NOSNÁ KONŠTRUKCIA	STN EN 206 C50/60 - XC4, XD3, XF4 (SK) CI-0,1 Dmax 22
PRECHODOVÁ DOSKA	STN EN 206 C25/30 - XC2, XF1 (SK) CI-0,4 Dmax 22
PODKLADNÝ BETÓN	STN EN 206 C12/15 - X0 (SK) CI-1,0

d				
c				
b				
a				
ZMENA	POPIS ZMENY	DÁTUM	SPRACOVÁVAL	SCHVAĎOVAL
OBJEDNÁVATEĽ:		NÁRODNÁ DIAĽNIČNÁ SPOLOČNOSŤ, a.s.		
		Dúbravská cesta 14, 841 04 Bratislava		
Doprastav, a.s.		Drieňová 27, 826 56 Bratislava		
STAVEBNÝ DOZOR:		INFRAM SK s.r.o.		
		Gallayova 11, 841 02 Bratislava		
PROJEKTANT:		SHP SK s.r.o.		
		Mlynské luhy 64, 821 05 Bratislava		

ODSÔHLASIL ZA STAVEBNÝ DOZOR:		ZODPOVEDNÝ PROJEKTANT	
STAVBA:		OBJEKT:	
Diaľnica D1 Bratislava - Triblavina, most D1/D4		232-05	
KRAJ: BRATISLAVSKÝ OKRES: BRATISLAVA III KAT. OZEMIE: VÁJNORY		SÚRADNICOVÝ SYSTÉM : S-JTSK, realizácia JTSK VÝŠKOVÝ SYSTÉM : B p v	
PROJEKTANT OBJEKTU:		DÁTUM	
VYPRACOVÁVAL		FORMÁT	
KONTROLOVAL		MIERKA	
HLAVNÝ INŽINIER PROJEKTU		STUPEŇ PD	
OBJEKT:		ČÍSLO ZAKAZKY	
KRIŽOVATKA D1/D4 IVANKA-SEVER		ČÍSLO PRÍLOHY:	
232-05 MOST NA D1 V KM 1,713 258 NAD D4		ČÍSLO SÚPRAVY:	
SHP SK s.r.o. Mlynské luhy 64 821 05 Bratislava		PRÍLOHA:	
		TVAR NOSNEJ KONŠTRUKCIE - ČASŤ 1	
		12	