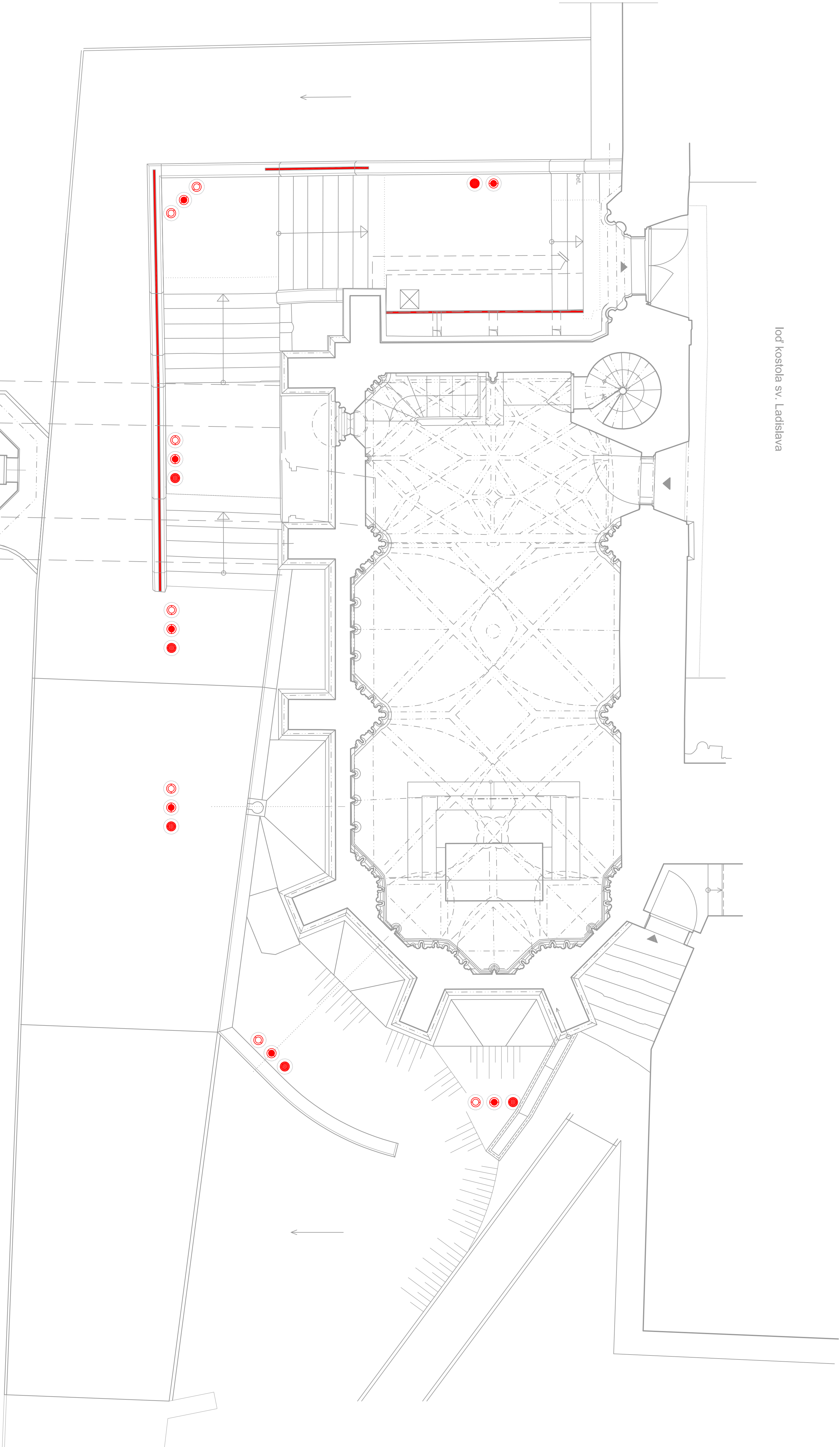
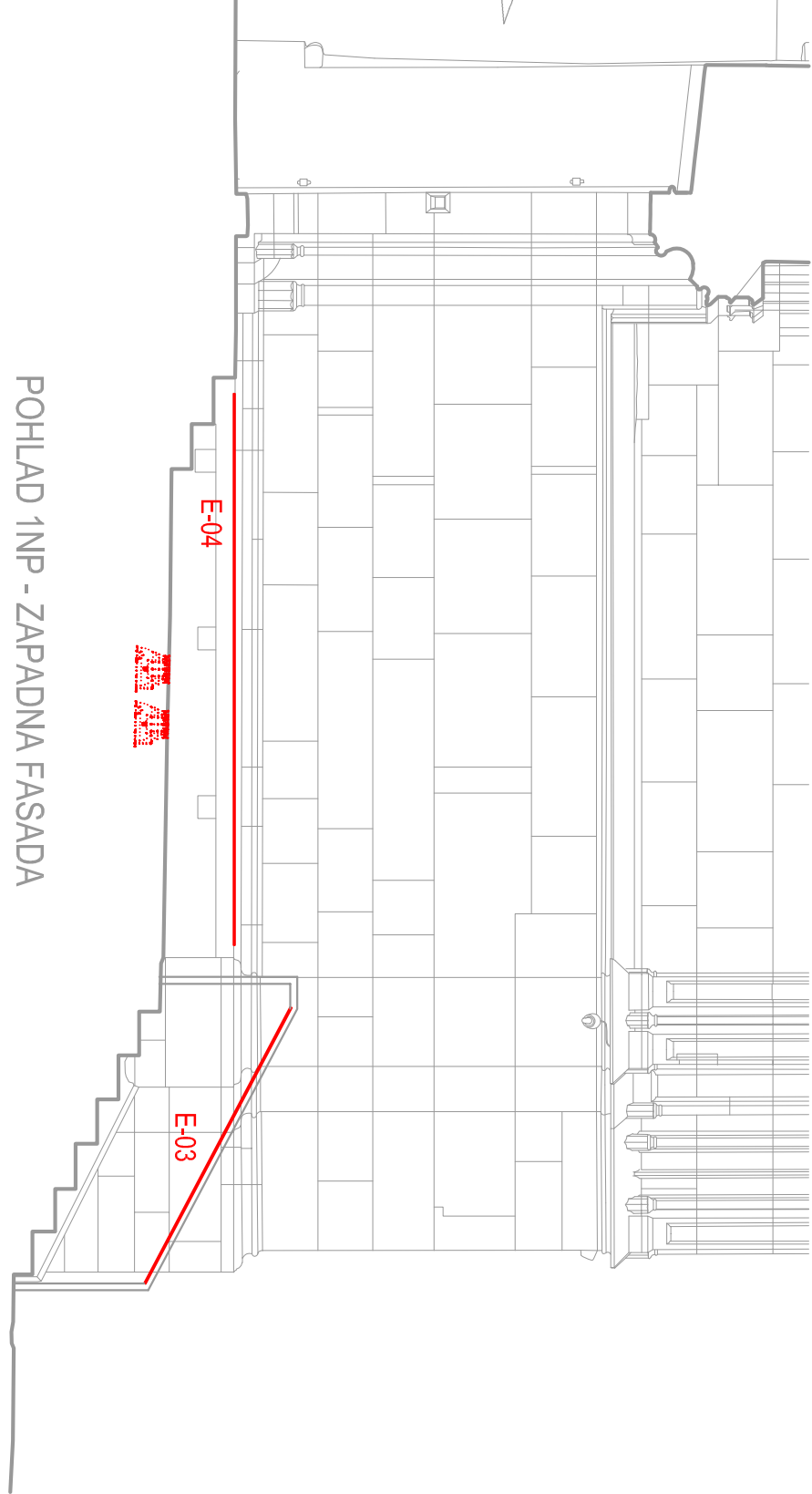


loď kostola sv. Ladislava



PÔDORYS 1.NP



POHLAD 1NP - ZAPADNA FASADA

LEGENDA SVETIEL / EXTERIÉR

- 7 ● E-01 Zemné zapusťné svietidlo Led wall washer DALI 16,5W 697 lm 830 0200mm IP 68 IK 10 230V plus komponenty a doplnky
- 7 ☉ E-02 Zemné zapusťné svietidlo Led spot 8° DALI 11,9W 416 lm 830 0200mm IP 68 IK 10 230V plus komponenty a doplnky
- 5 ● E-02a Zemné zapusťné svietidlo Led spot 12° DALI 12,1W 798 lm 830 0200mm IP 68 IK 10 230V plus komponenty a doplnky
- 1 ● E-02b Zemné zapusťné svietidlo Led medium 28° DALI 12,1W 1113 lm 830 0200mm IP 68 IK 10 230V plus komponenty a doplnky
- E-03 Lineárne svietidlo integrované v masle Led pás 24V max. 6W/m IP 67 umiestnené mimo tela
- E-04 Lineárne svietidlo pod kameným parapetom Led pás 24V max. 6W/m IP 67 plus komponenty a tratio DALI, umiestnené mimo tela

±0.000 = 563,877 m n.m.

ROZMIERY NA STAVBE KONTROLOVAŤ!

PROJEKTANT NEZODPOVEDÁ ZA CHYBY V DODANÝCH PODKLADOCH I

Zápis projektant: Ing. Miroslav Mularčík		lightroom svetelné štúdio	
Výpracoval: Dr. Artur Lazar Miroslav Štichov, Igor Lenka Bažovs		Ing. Miroslav Mularčík - mlynarob	
Investor: BRISKA&101/GDA GROUP / FAMOS STROJNÝ STAVITEL		Zelezná ulica 4 08001 prešov	
Profesia: E.A. OSVETLENIE		IČO: 10739254 IČ DPH: SK1020737850	
Názov stavby: Kľáštor minoritov, obnova stredovekej Kaplnky r.k. Nanebovzátia Panny Márie v Spišskom Štvrtku, ÚZPF č.817/3		Stupeň: P+SP + D+S	
Osvetlenie / Prevádzkové a Iluminácia		Dátum: 09.2023	
		Formát: A4	
		Zároveň č.: -	
		Mierka: 1:50	
		Č. výř.: 1	