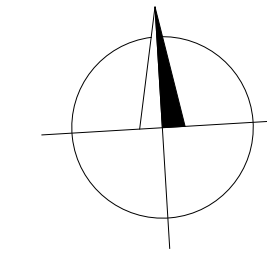


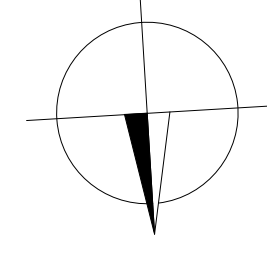
PÔDORYS
M 1:200



POHĽAD P1
M 1:200



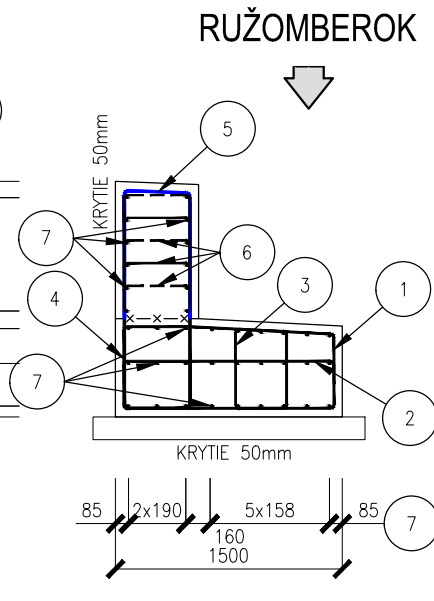
PÔDORYS
M 1:200



POHĽAD P2
M 1:200



PRIEČNY REZ A-A
M 1:50



VÝKAZ VÝSTUŽE

POL.	PRIEM. [mm]	DĹŽKA [mm]	KS	CELKOVÁ DĹŽKA [mm]		
				Ø 10 mm	Ø 12 mm	Ø 16 mm
1	12	4009	723		2898,51	
2	12	1688	723		1220,42	
3	12	1908	723		1379,48	
4	16	3134	723			2265,88
5a	16	1521	100			152,10
5b	16	1717	99			169,98
5c	16	1913	130			248,69
5d	16	2115	29			61,34
5e	16	1941	101			196,04
5f	16	1853	125			231,63
5g	16	1541	133			204,95
6	10	734	1385	1016,59		
7a	12	12000	115		1380,00	
7b	12	8800	76		668,80	
7c	12	9100	39		354,90	
7d	12	5900	39		230,10	
7e	12	3000	41		123,00	
7f	12	4300	41		176,30	
8a	12	1592	31		49,35	
8b	12	1593	34		54,16	
8c	12	1594	12		19,13	
8d	12	1594	20		31,88	
9a	12	2542	6		15,25	
9b	12	2545	6		15,27	
9c	12	2550	2		5,10	
9d	12	2548	2		5,10	
10	12	1010	78		78,78	
11	12	1008	39		39,31	
12	12	910	42		38,22	



106

POZNÁMKA:
PRED ZAHÁJENÍM STAVEBNÝCH PRÁČ JE NÚTNÉ VYTYČIŤ VŠETKY INŽINIERSKÉ SIETE ICH SPRÁVCAMI !!!

ZÁKAZKA:

PROJEKTOVÁ DOKUMENTÁCIA MODERNIZÁCIÍ
VYBRANÝCH ÚSEKOV CIEST I. TRIEDY, 1. ETAPA I/18
L'UBEL'A - LIPTOVSKÝ MIKULÁŠ

OBJEKT: ZASTÁVKÁ LIPT. MIKULÁŠ - BENICE, RÁZCESTIE

PRILOHA: VÝSTUŽ OPORNÝCH MÚROV

INVESTOR: Slovenská správa ciest Bratislava v zastúpení SSC IVSC Žilina

KRAJ: Žilinský | OKRES: Liptovský Mikuláš | K.Ú.: Benice

MANAŽER PROJEKTU: ING. MARTIN PITOŇÁK, PHD.

NAVRIHOL - VYPRACOVAL: ING. LUKÁŠ ROLKO

ZODPOVEDNÝ PROJEKTANT: ING. LUKÁŠ ROLKO

KONTROLOVAL: ING. LUKÁŠ ROLKO

ČÍSLO PRÍLOHY: 5.2

PROJEKTANT:

dape

DAQE Slovakia s.r.o.

Prábovská 888/62, 010 01 Žilina
www.dape-sk, info@dape-sk

ČÍSLO ZÁKAZKY: 19-007L

DÁTUM: 12/2019

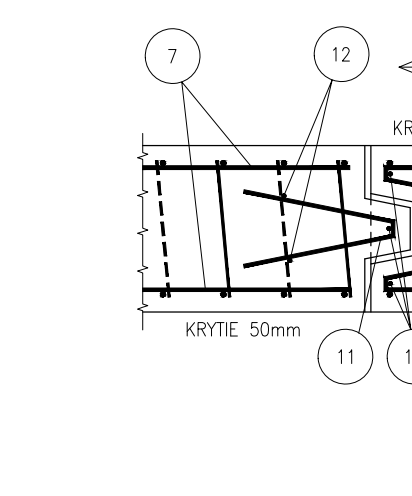
STUPEN: DP(DRS)

MIERKA: 1:200, 1:50, 1:25

FORMÁT: 7x4

ČÍSLO PRÍLOHY: SÚPRAVA:

DETAIL "A" M 1:25



POHĽAD NA DILATÁCIU M 1:25

