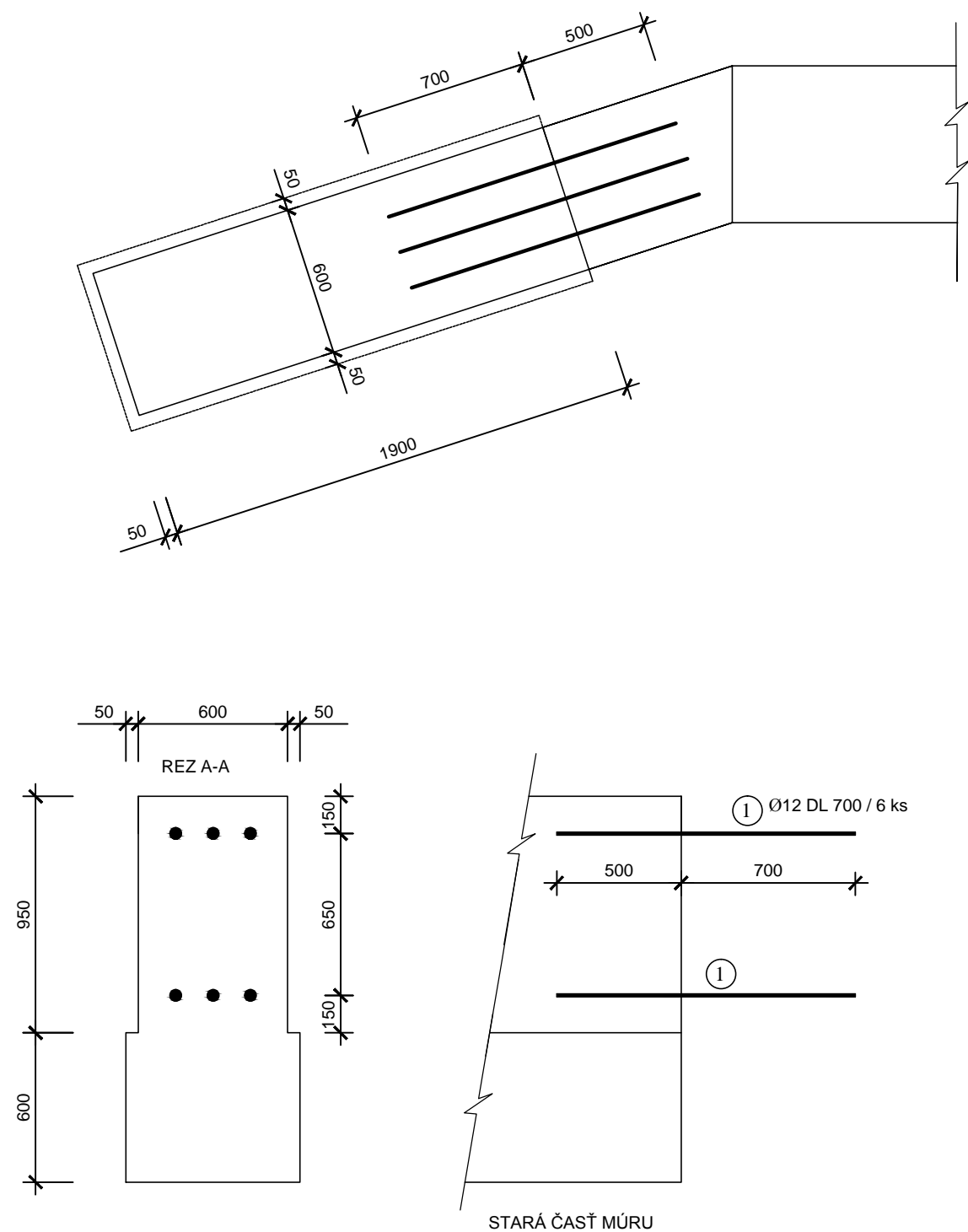


# PREDLŽENIE BETÓNOVÉHO MÚRU NA STRANE PROTI VODE

## 1 : 10



VÝSTUŽ ① Ø12 DL 700 / 6 ks  
DĚLKA SPOLU 4200 mm  
HMOTNOST bm= 0,888kg CELKOVÁ 5kg  
BETÓN ZÁKLAD C25/30 XF1, XA1, XC3 - CI 0,2 - Dmax 16- S4  
DRIEK C30/37 XF2, XA2, XA2, XC4, XD 2 - CI 0,2 - Dmax 16- S4  
OCEL' B500B

ZODP. PROJEKTANT:	VYPRACOVAL:	KRESLIL:	<div>TASUM</div> <div>Technical Assessment of Structures and Maintenance</div>	
ING. PETER SLAŠŤAN	ING. PETER SLAŠŤAN	SALESHEVA ALBINA		
MIESTO STAVBY: KÚ VEĽKÉ ROVNÉ				
INVESTOR: SPRÁVA CIEST ŽSK, M.RÁZUSA 104, SK-011 01 ŽILINA				
ZRIAĐOVATEĽ: ŽILINSKÝ SAMOSPRÁVNÝ KRAJ, KOMENSKÉHO SK - 011 09 ŽILINA				
STAVBA: REKONŠTRUKCIA MOSTNÉHO OBJEKTU MO 541-006 (M1208) MOST CEZ ŽARNOVSKÝ POTOK  OBJEKT: REKONŠTRUKCIA MOSTA EV.Č:541-006  OBSAH VÝKRESU: PREDĽŽENIE BET. MÚRU NA STRANE PROTI VODE			ZÁKAZKA ČÍSLO: T - 001/2019-P	
			STUPEŇ: DSP, DRS	
			DÁTUM: 05/2019	
			FORMÁT: 2 A4	
			MIERKA:	Č.VÝKRESU:
			1 : 10	B. 09.