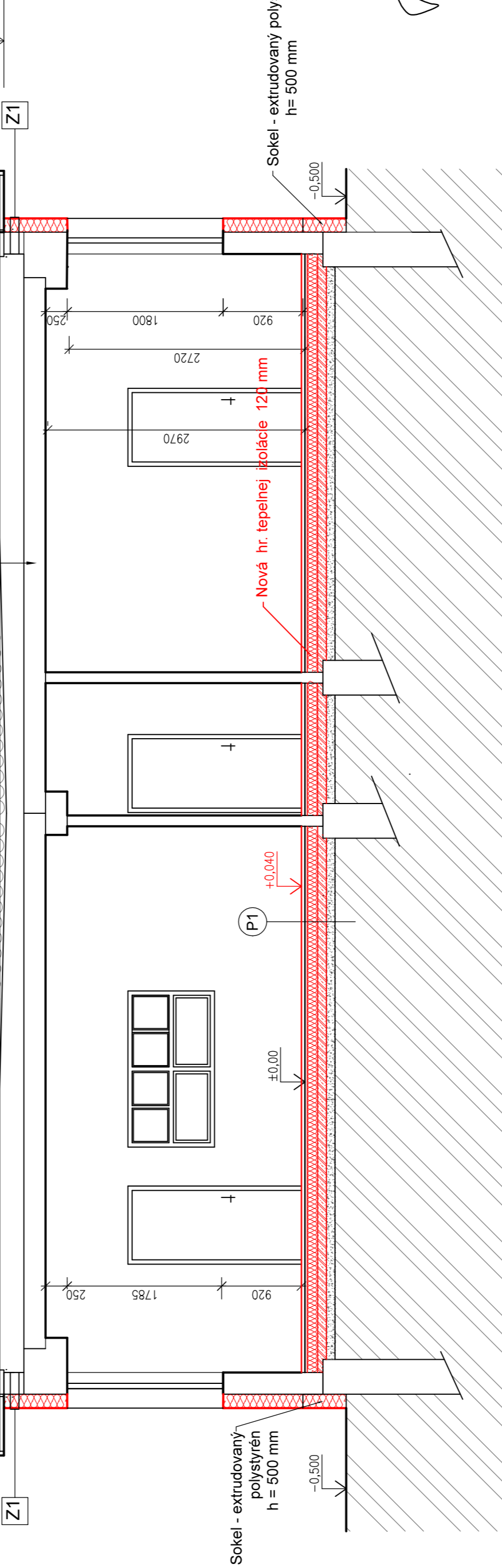


Jestvujica skladba krovu a jeho zateplenie

- profilovaná poplastovaná plechová krytina Ruukki
- drevený stýčkový väzník
- novšia tepelná izolácia Nobasil MPN 400 mm
- živčná krytina
- plyusiatové strešné dosky 150 mm
- stuskopienka 200 - 200 mm
- parozávanie - asfaltové lepenky
- stropná konštrukcia - panely 200 mm

+5.950

+3.400



#### AKTUALIZÁCIA

Zodp. inž.	ING ARCH JÁN RUSNÁK	HELENA GYÜREKOVÁ
Vypracoval	HELENA GYÜREKOVÁ	Jovická 2
Objekt	ROŽŇAVA	048 01 ROŽŇAVA
Investor	MESTO ROŽŇAVA	Datum 08. 2021
Stavba	MŠ ERNEŠTA RÓTHA 4 - zníženie energetickej náročnosti budovy - ROŽŇAVA	Zak. číslo 17. 2016
Čiast	SO 04 OBJEKT D	T: 0987 792 656 M: 0985 751 447
Výkres	PRIEČNY REZ A - A	Stupeň PROJEKT
		Merka Čisto výkresu
		1 : 50
		D-3

(P)

- Nová konštrukcia podlaží
- Keramická dlažba do lepidla 10 mm
  - Samonivelačný potier 9 mm
  - Betónový podlažný ochranný siet' 57 mm
  - Tep. izol. extrudovaný polystyrén 120 mm
  - Hydroizolácia
  - Armovaný podkladný betón 100 mm
  - Sietkové lôžko zhuŕnené 100 mm