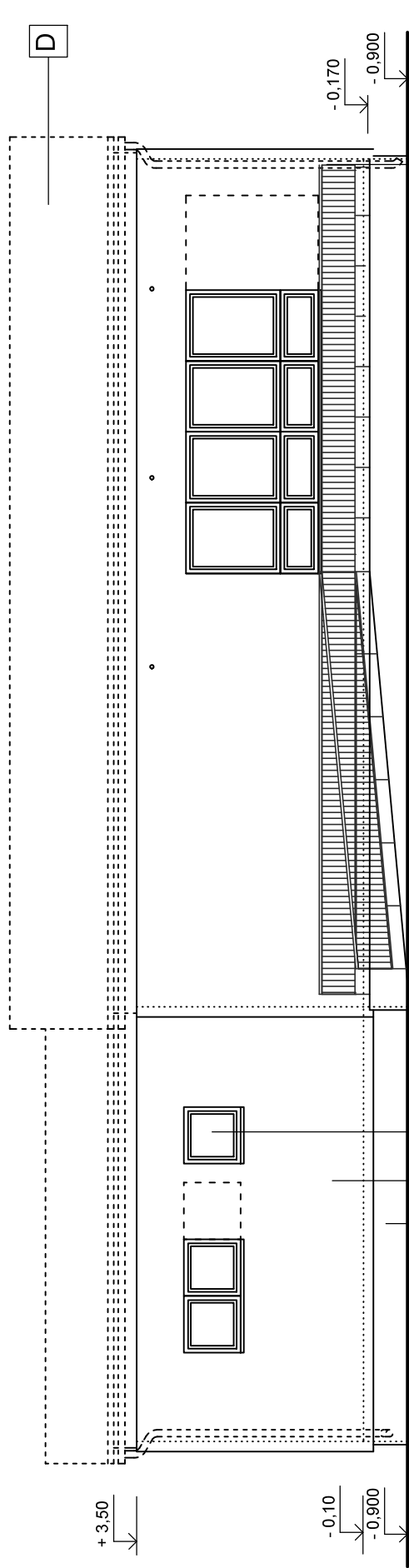
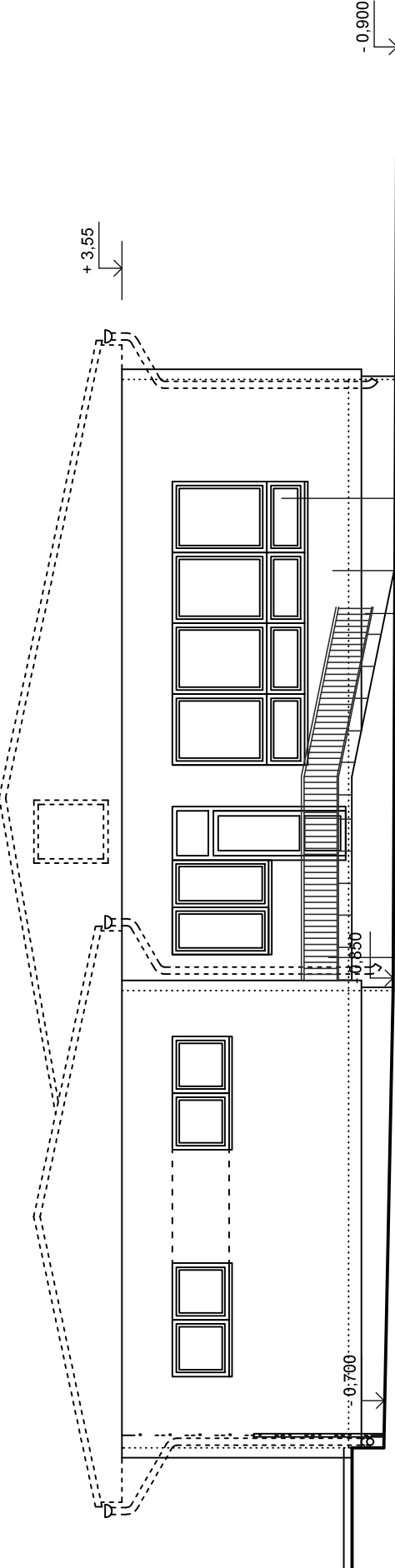


POHLAD SEVEROZÁPADNÝ



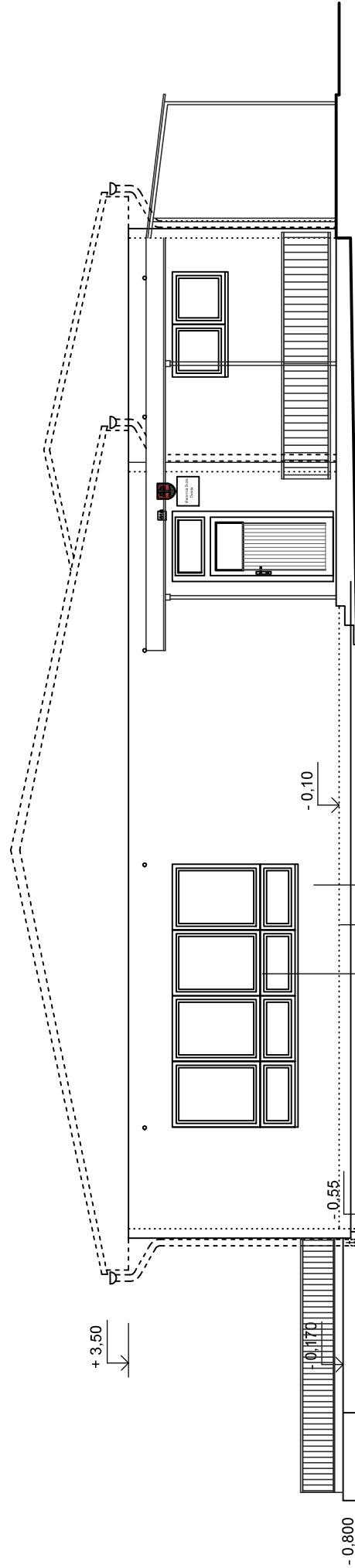
POHLAD JUHOZÁPADNÝ



POHLAD SEVEROZÁPADNÝ

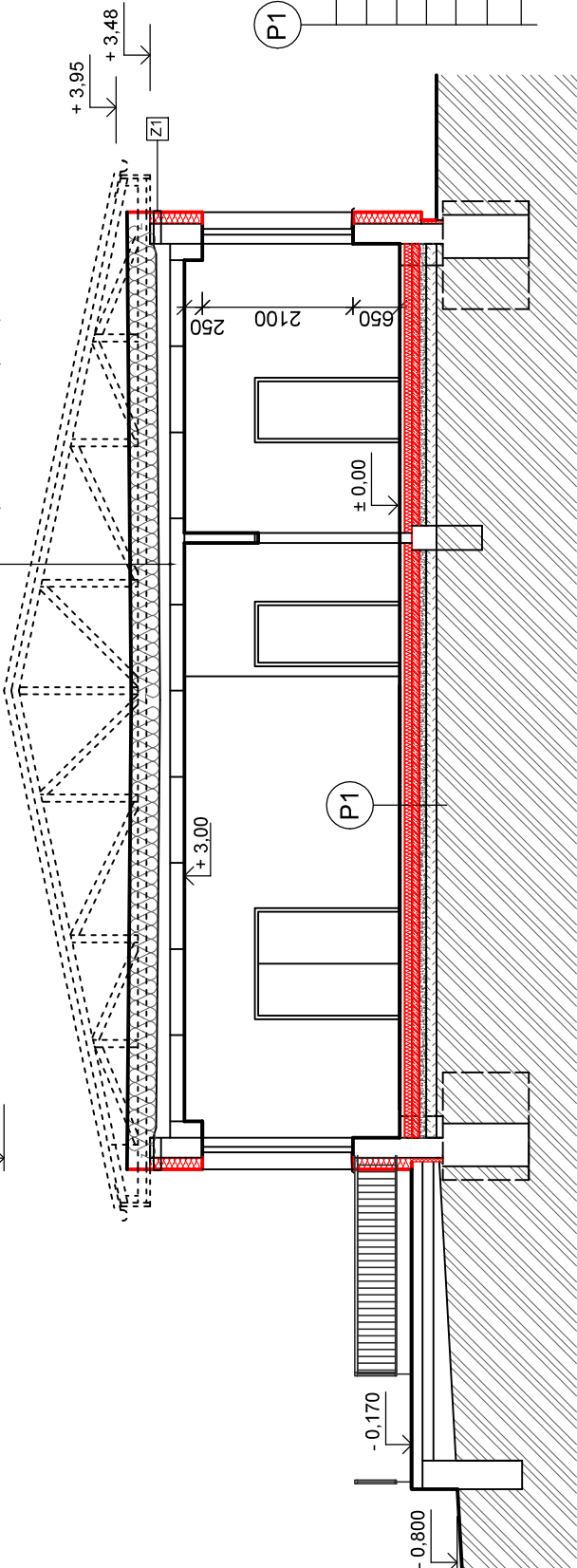
POZNÁMKA
PREKRYTIE OBJEKTU STREŠNOU KONŠTRUKCIOU A NOVÝ BLESKOZVOD BUDÚ
ZREALIZOVANÉ PRED REALIZÁCIOU ZATEPLENIA OBJEKTU PODĽA SCHVÁLENEJ
DOKUMENTÁCIE "REKONŠTRUKCIA STIECH NA OBJEKTOCH MATERSKEJ ŠKOLY
NA UL. E. RÓTHA.4. ROZŇAVA"

spracovaný proj. kanceláriou RoboKo Koláro z apríla 2016



POHLAD JUHOVÝCHODNÝ

- predĺžená podlažnica - pechová krycia Ruukki
- drevený stĺpcový veniec
- nová tepelná izolácia Nobasil MPN 400 mm
- izolácia podlažnice
- keramická dlažba 100 - 180 mm
- kombinácia hr. 50 mm
- podlažnica v sýtnosti
- podlažnica v sýtnosti
- stropná konštrukcia - pevnosť 200 mm



- (P1) Nová konštrukcia podlažky
- PVC + podlažka
- Samonivelačný poter
- Betónový poter + drotená sieť
- Extrudovaný polystyrén
- Hydroizolácia
- Armovaný podlažný betón
- Skrové ložko - zhutnené

- 2 +2 mm
- 3 mm
- 60 mm
- 80 mm
- 100 mm
- 100 mm

LEGENDA POVRCHOVÝCH ÚPRAV

- A Soklová ometka Marmolit
- B Siachtená ometka
- C Vyplné otvorov - plastové biele
- D Krytina - lakoplastový plech imovohnedý - nie je súčasťou tohoto projektu
- E Poplastované dažďové zliaby a zvody - nie je súčasťou tohoto projektu
- F Bleskozvody - opätovná montáž bleskozvodov- nie je súčasťou tohoto projektu

Zodp. inž.	ING ARCH. JÁN RUSNÁK	HELENA GYÜREKOVÁ
Vypracoval	HELENA GYÜREKOVÁ	Júlika 2
Obrat	ROZŇAVA	048 01
Investor	MESTO ROZŇAVA	ROZŇAVA
Stavba	MŠ ERNEŠTA RÓTHA 4 - zníženie energetickej náročnosti budovy - ROZŇAVA	Datum
Časť	SO 02 OBJEKT B	Zák. číslo
Výkres	POHLADY + PRIEČNY REZ A - A navrhovaný stav	T. 058/732/15/66
		M. 1995/75/447
		17. 2016
		PROJEKT
		Merka
		Číslo výkresu
		1 : 100
		B-4