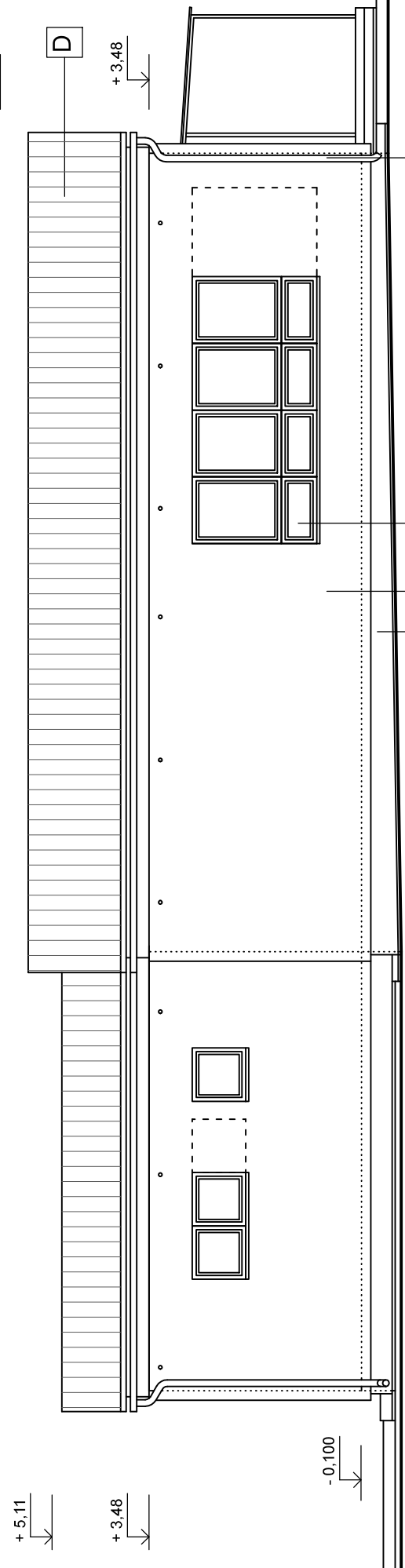
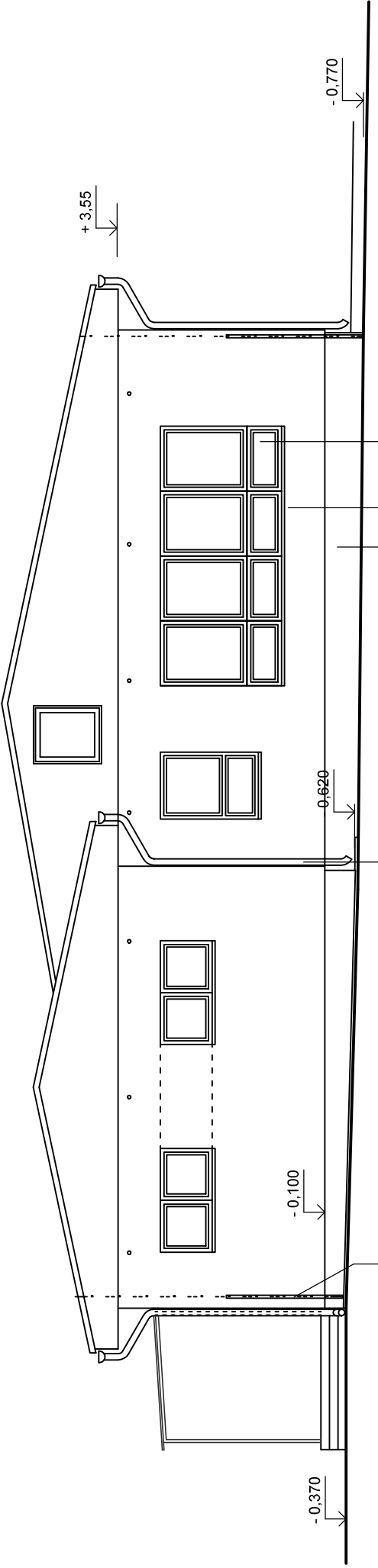


POHLAD SEVEROVÝCHODNÝ



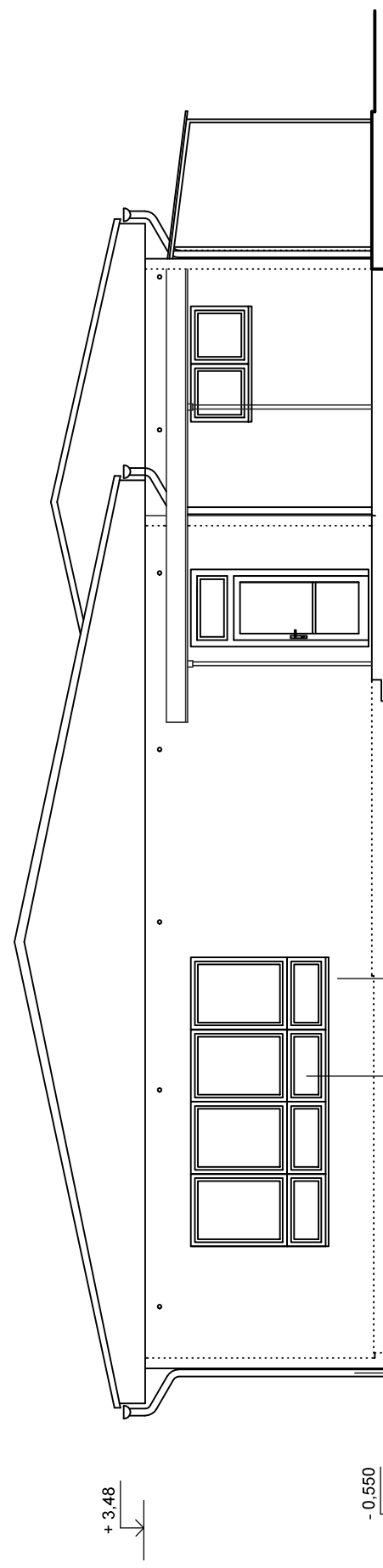
POHLAD JUHOVÝCHODNÝ



POHLAD SEVEROZÁPADNÝ

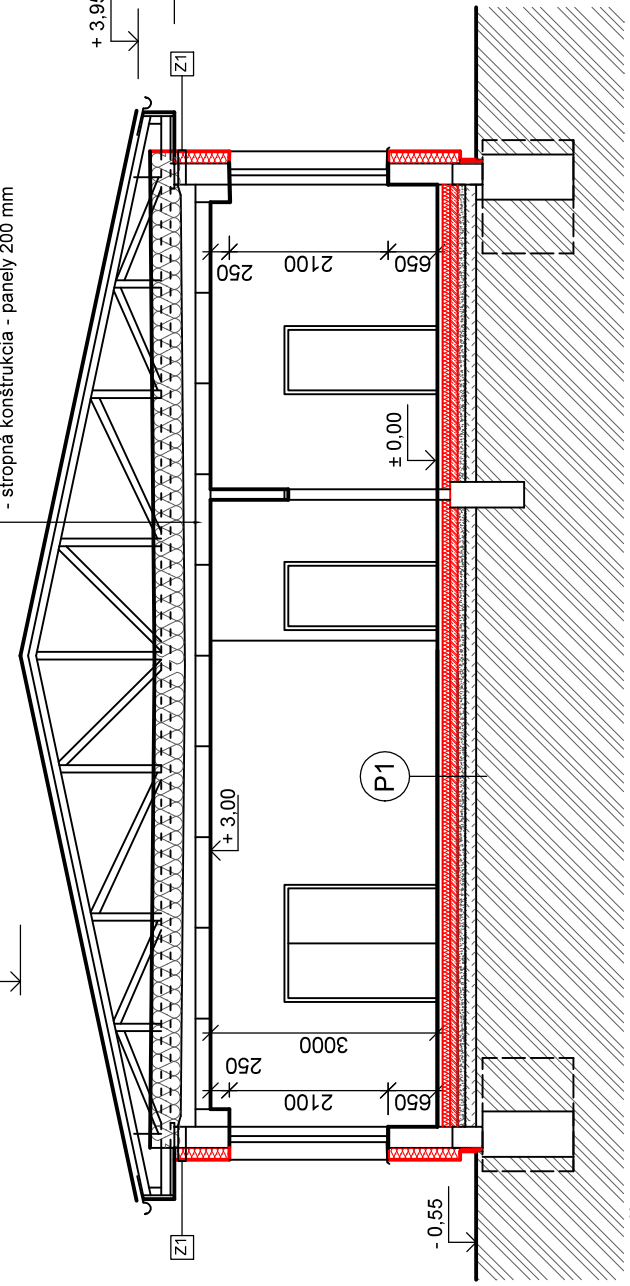
POZNÁMKA
JEDNOTLIVÉ INFORMÁCNE TABULIE NA OBJEKTE SA DEMONTUJÚ A PO ZATEPLENÍ
OPĽATOVNE NAMONTUJÚ S PREDLŽENÝMI KOTVENÝMI PRVKAMI
KRYCIE STRIEŠKY NAD VSTUPMI - DEMONTÁŽ POLYKARBONÁTOVEJ KRYTINY A PO
SKRÁTENÍ OPĽATOVNÁ MONTÁŽ
KRYCIA STRIEŠKA SPOJUJACEJ CHODBY - DEMONTÁŽ PLECHOVEJ KRYTINY A PO
SKRÁTENÍ OPĽATOVNÁ MONTÁŽ

POZNÁMKA
BLESKOZVOD A DAŽDOVÉ ZVODY SA MUSIA
DEMONTOVAŤ A OSADIŤ ZNOVA
NA PREDŽIENÉ KOTVY



POHLAD JUHOVÝCHODNÝ

- profilovaná poplaskovaná plechová krytina Ruukki
- novšia lepená izolácia Nobasil MPN 400 mm
- žľabná krytina
- komínová izolácia 100 - 180 mm
- komínový hr. 50 mm
- parozábrana - asfaltová lepenky
- drážková konštrukcia - hrúbka 240 mm



PRIEČNY REZ A - A

(P1) Nová konštrukcia podlahy
- PVC + podlážka
- Samoniveláčny poter
- Betónový poter + drôtová sieť
- Extrudovaný polystyrén
- Hydroizolácia
- Armovaný podkladný betón
- Strkové lôžko zhutnené

LEGENDA POVRCHOVÝCH ÚPRAV

- A Soklová omietka Marmolit
- B Šľachtená omietka
- C Vyplné otvorov - plastové bele
- D Krytina - lakoplastový plech tmovohnedý
- E Poplastované dažďové žľaby a zvody - opätovná montáž zvodov
- F Bleskozvody - opätovná montáž bleskozvodov

Zodp. inž.	ING. ARCH. JÁN RUSNÁK	HELENA GYÜREKOVÁ
Vypracoval	HELENA GYÜREKOVÁ	Jovica 2
Dates	ROŽŇAVA	048 01 ROŽŇAVA
Investor	MESTO ROŽŇAVA	OU : ROŽŇAVA
Stavba	MŠ ERNEŠTA RÓTHA 4 - zníženie energetckej náročnosti budovy - ROŽŇAVA	
Časť	SO 01 OBJEKT A	Zak. číslo 17 - 2016
Výkres	POHĽADY + PRIEČNY REZ A - A navrhovaný stav	T : 052 / 732 15 66 M : 0905 757 447
Mierka		PROJEKT
1 : 100		Časť výkresu
A-4		