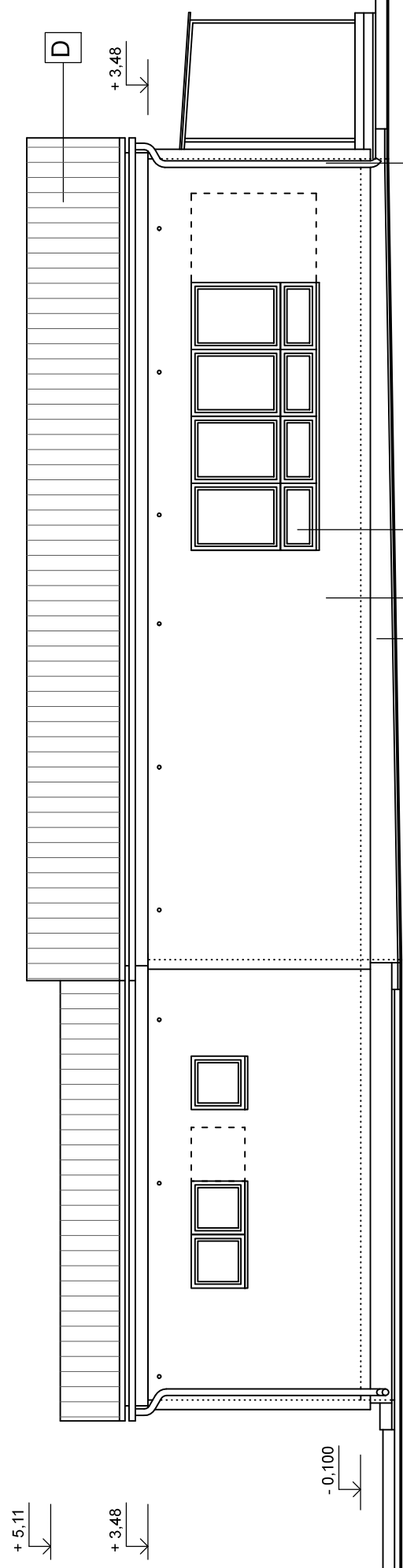
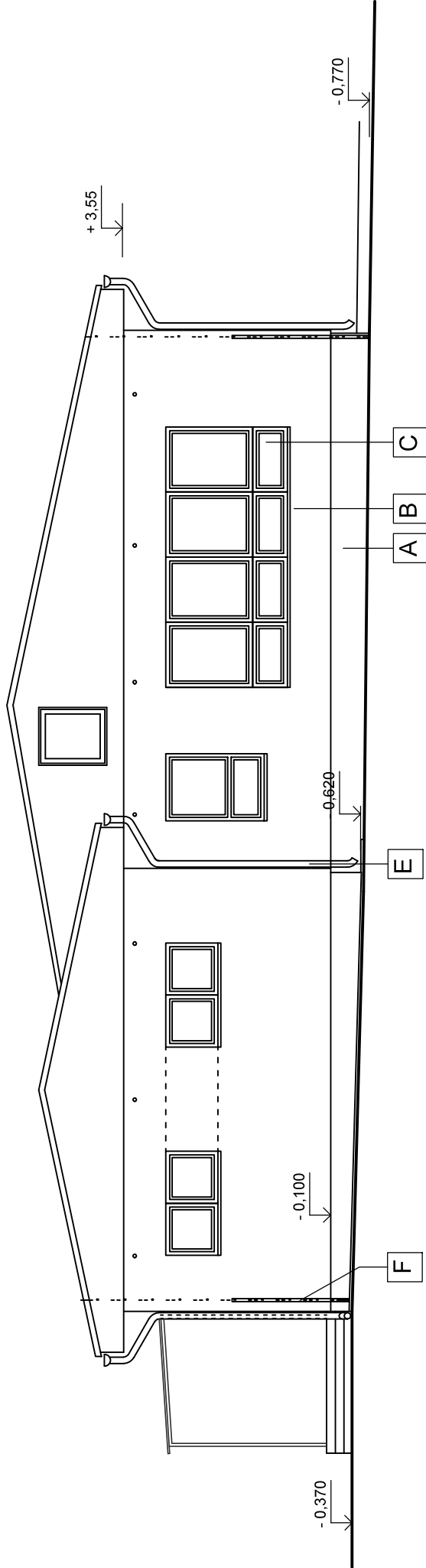


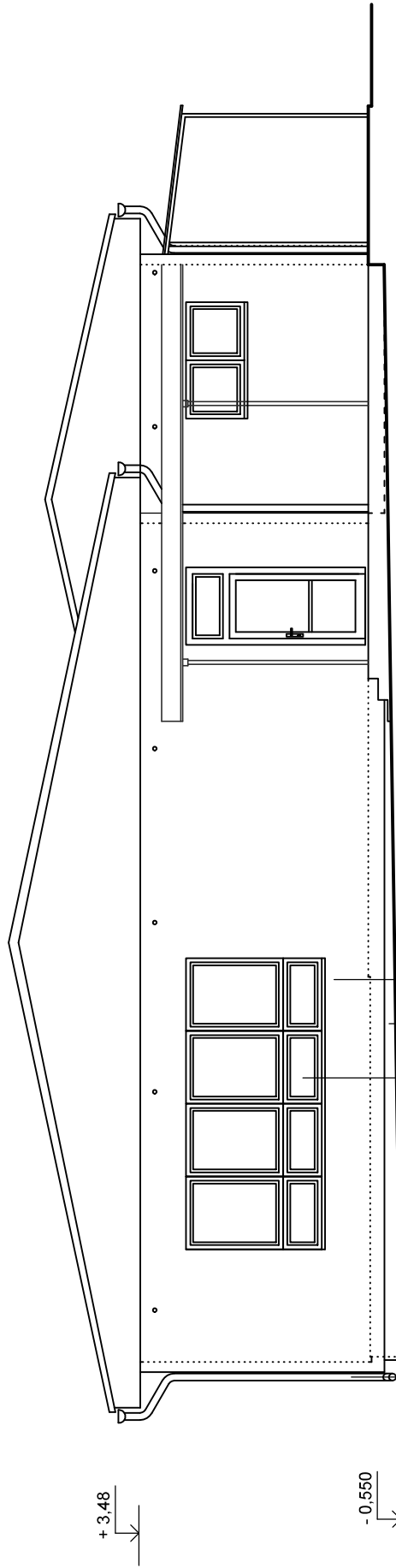
POHĽAD SEVEROZÁPADNÝ



POHĽAD SEVEROĽAVÝ

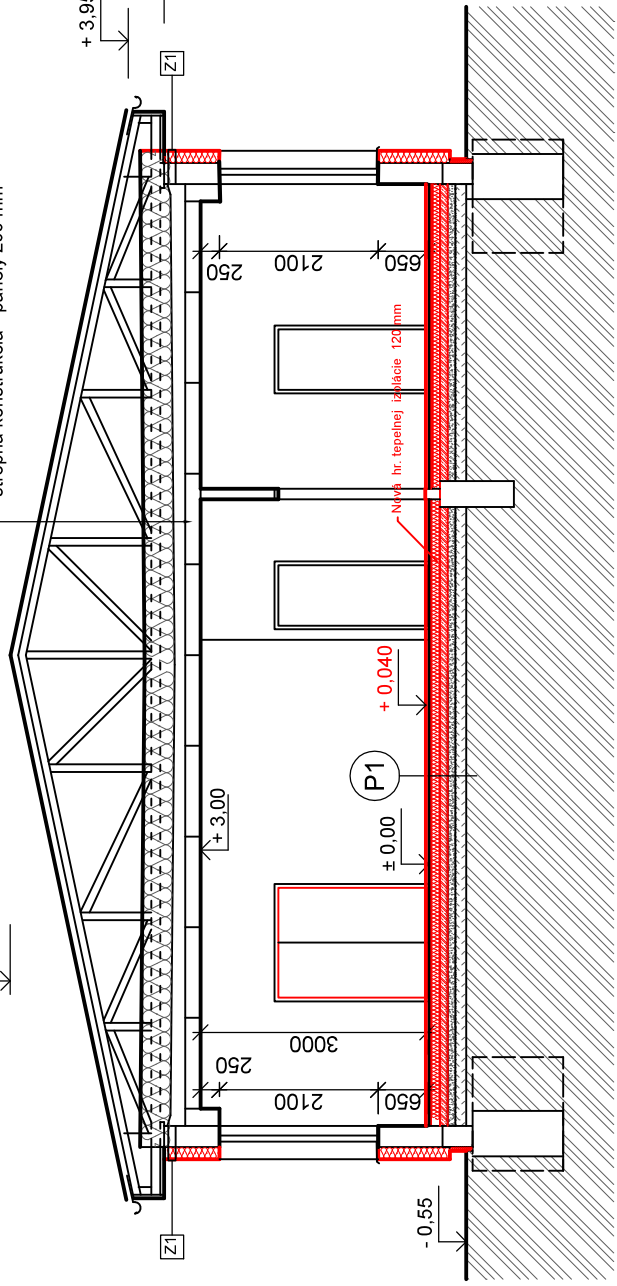


POHĽAD JUHOVÝCHODNÝ



POHĽAD JUHOZÁPADNÝ

príslušenstvo podlažných a strešných krytín Ruukki
- drevený strešný valec
- nová tepelná izolácia Nobas MPN 400 mm
- nová krytina
- keramická vlna 100 - 180 mm
- keramická vlna 50 mm
- podlažná tepelná izolácia
- podlažná tepelná izolácia
- podlažná tepelná izolácia



PRIECNY REZ A - A

(P1) Nová konštrukcia podlaží
PVC + podlažka
Samonivelčný poter
Betónový poter + drôtová sieť
Extrudovaný polystyrén
Hydroizolácia
Armovaný pokladný betón
Stírkové lôžko zhutnené

±0.000 / PŮVODNÁ PODLAHA s hrúbkou izolácie 80 mm/
+0.040 / NOVÁ PODLAHA / s hrúbkou izolácie 120 mm/

LEGENDA POVRCHOVÝCH ÚPRAV

- A Soklová omietka Marmolit
- B Šachtená omietka
- C Vypĺňe otvorov - plastové biele
- D Krytina - lakoplastový plech tmavohnedý
- E Poplastované dažďové zliaby a zvodov - opätovná montáž zvodov
- F Bleskozvodov - opätovná montáž bleskozvodov

POZNÁMKA
JEDNOTLIVÉ INFORMÁCIE TABULE NA OBJEKTE SA DEMONTUJÚ A PO ZATEPLENÍ
OPĽATOVNE NAMONTUJÚ S PREDĽŽENÝMI KOTVENÝMI PRVKAMI
KRYTIE STREŠKY NAD VSTUPMI - DEMONTÁŽ POLYKARBONÁTOVEJ KRYTINY A PO
SKRÁTENÍ OPĽATOVNÁ MONTÁŽ
KRYCIA STREŠKA SPOJOVACEJ CHODBY - DEMONTÁŽ PLECHOVEJ KRYTINY A PO
SKRÁTENÍ OPĽATOVNÁ MONTÁŽ

AKTUALIZÁCIA

Zodp. pri.	ING. ARCH. JÁN RUSNÁK	HELENA GYÜREKOVÁ
Vypracoval:	HELENA GYÜREKOVÁ	Jovák 2
Dáta:	ROZŇAVA	048 01 ROZŇAVA
Investor:	MESTO ROZŇAVA	Datum: 08. 2021
Strana:	MŠ ERNEŠTA RÓTHA 4 - zníženie energetickej náročnosti budovy - ROZŇAVA	Zák. číslo: 17 - 2016
Časť:	SO 01. OBJEKT A	T: 068 732 15 66 M: 0965 757 447
Výkres:	POHĽADY + PRIECNY REZ A - A navrhovaný stav	Stupeň: PROJEKT
		Merka: Celos výkresu
		1 : 100
		A-4