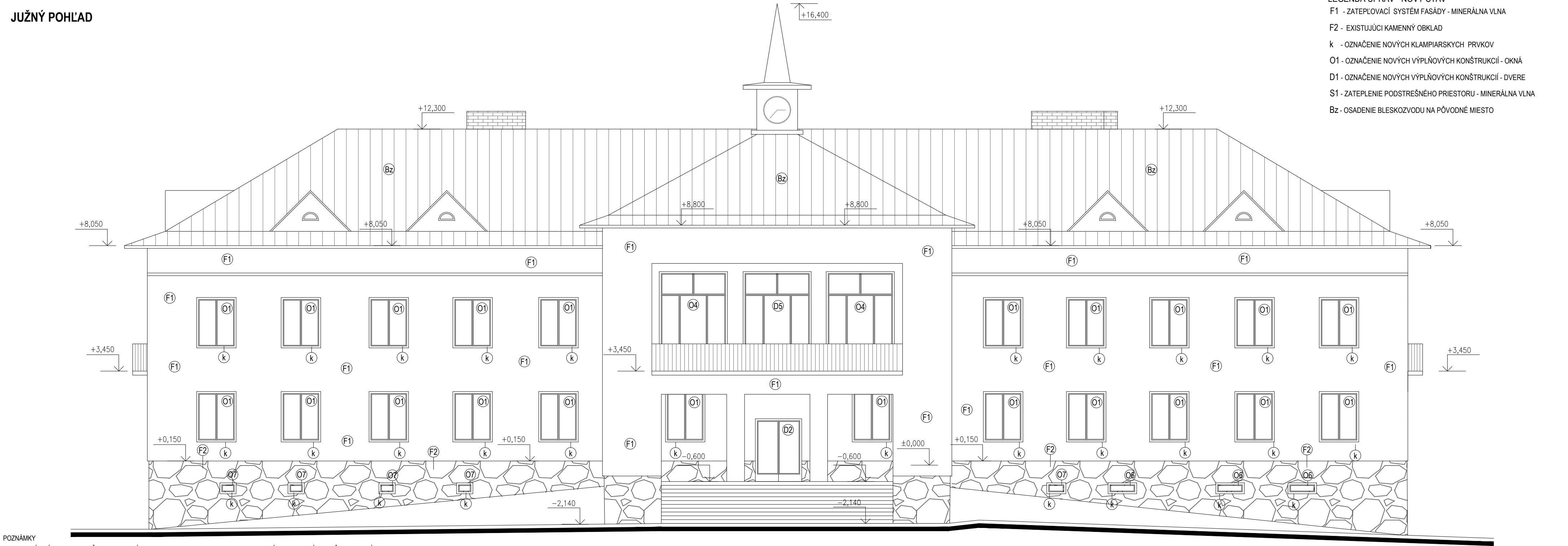


JUŽNÝ POHLAD




POZNÁMKY

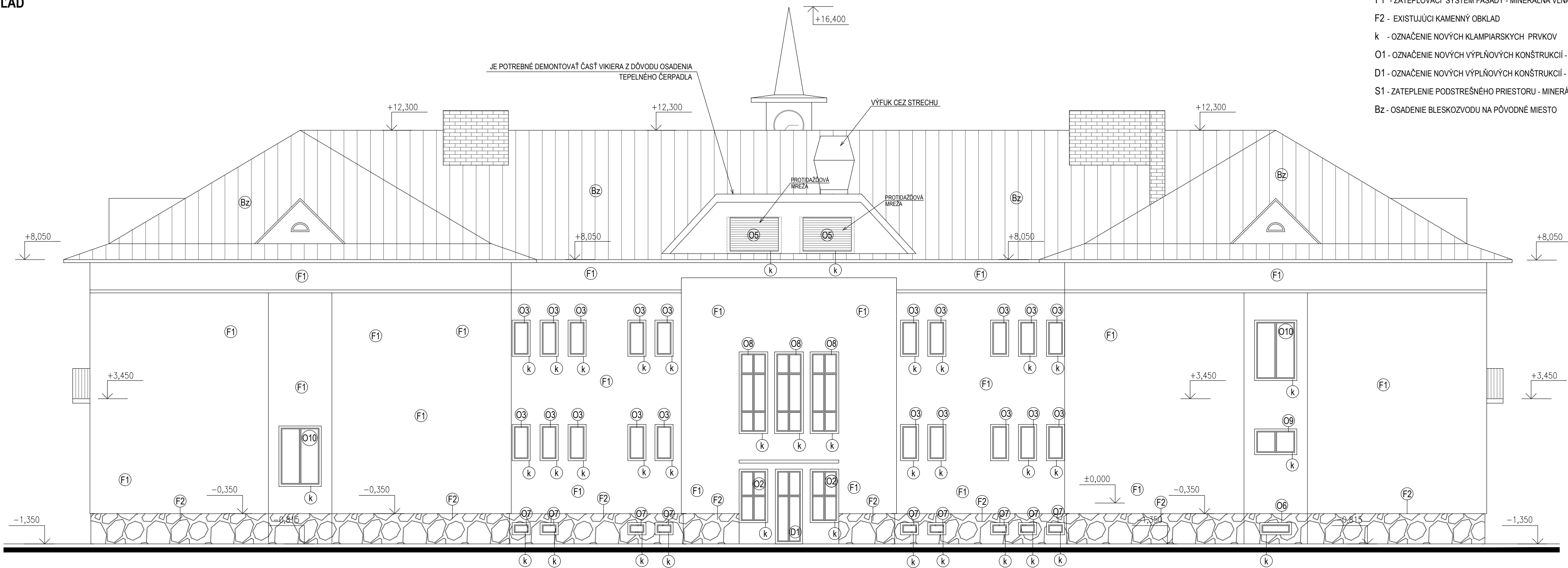
- STAVEBNÉ PRÁCE REALIZOVAŤ PODLA PLATNÝMI STN A TECHNOLOG. PREDPISOV APLIKOVANÝCH STAVEBNÝCH HMŔOT A MATERIÁLOV A BOZP
- PRI ZÁČATÍM VYSTAVBY JE POTREBNÉ OVERÍť POLOHU VŠETÝCH INŽINIERSKÝCH SIETÍ. JE NÚTNE DORÁŽIť OCHRANNÉ PÁSMA A ZABEZPEČIť OCHRANU SIETÍ PRED POŠKODENÍM POPLA POŽIADAVIEK SPRÁVCOV SIETÍ
 - PRED REALIZOVANÍM KONTAKTNÉHO ZATEPLOVACIEHO SYSTÉMU JE POTREBNÉ DEMONTOVAŤ VŠETKY KONŠTRUKCIE KOTVENÉ NA FASÁDU. NASLEDNE JE POTREBNÉ NAVRHNÚť NOVÝ SPÔSOB KOTVENIA - RIEŠENIE PREKONZULTOVAť SO ZHOTOVITELOM
 - PRED ZATEPLOVANÍM JE ZHOTOVITEľ POVINNÝ ZISTIť SKUTOČNÝ STAV OBJEKTU. V PRÍPADE AKÝCHKOLIEK NEJASNOTA A NÁVŤEŽNÝCH PORUČÍ JE POVINNÝ KONTAKTOVAť PROJEKTANTA A PRIZVÁť STATIKA
 - PRED ZÁČATÍM PRÁC JE ZHOTOVITEľ POVINNÝ ZASTAVOVAť ODTAHOVE SKÚSKY NA FASÁDE BUDOVY PRE PRESNE URČENÝ TYP A POČTU KOTVÍ KZS V PRÍPADE NEVYKONÁVANÝCH POHLADU
 - PRI REALIZÁCII ZATEPLENIA JE NÚTNE ZATEPIť OREZENIA OTVOROV. ZATEPLENIE MUSÍ SIAHAť AŽ K RAMI OKEŇI. HURBKA ZATEPLENIA MÁ MAXIMÁLNU POHLADU TYPU OKEŇI. OKNA OSAĐAŤ NA MULTIEXPANZNÚ PÁSKU
 - V PRÍPADE VÝSKYTU VÝSKYTOVÝCH ZÁMERNÝCH VÝTVOROV JE POTREBNÉ PŘEMEŤ RÔZNE ROZMERY OTVOROV A SÚVISIAČICH KONŠTRUKCIÍ
 - V MIESTE PRECHODU VODOROVNICE NA ZVISLÚ TEPELNÚ IZOLÁCIU (NAPRÁŽAJE) JE POTREBNÉ POČIť ROHOVU LIŠTU S OKAPOVÝM NOSOM. V MIESTE ROHOV JE POTREBNÉ POČIť PVC ROHOVÚ LIŠTU S NALEPENOU SIETVOVNOU
 - V PRÍPADE ZISTENIA AKÝCHKOLIEK SKUTOČNOSTI, KOTRE AKÝMKOLIEK SPÔSOBOM OVPLYVNÍU STATIKU I VEDENIE KONŠTRUKCIE, JE NÚTNE HNED KONTAKTOVAť STATIKA
 - ZMENA DISPOZIČNÉHO RIEŠENIA, KONŠTRUKČNÉHO RIEŠENIA AKO AJ ZMENA NAVRHOVANÝCH PRVKOV NIE JE BEZ KONZULTÁCIE SO STATIKOM PŘIPÚSTNÁ
 - PRED REALIZÁCIU NAVRHOVANÝCH STAVEBNÝCH ÚPRAV OBJEKTU JE NÚTNE PRIZVÁť SPRACOVATEĽA PROJEKTU STATIKY K OSOÚHLASENIU POSTUPU REALIZÁCIE PRÁC
 - VZHLADOM NA TO, ŽE STAVEBNÁ ČASŤ MÔŽE BYť DOTVÁRANÁ V PŘIEBEHU REALIZÁCIE STAVBY. JE NÚTNE VŠETKY ZMENY A DOPLŇUJÚCE RIEŠENIA, KOTRE MAJU DOPAD NA STAVEBNÉ KONŠTRUKCIE PREKONZULTOVAť SO SPRACOVATELOM PROJEKTU STATIKY
 - ROZMERY ZÁKLADOV, STROPNÝCH A STREŠNÝCH KONŠTRUKCIÍ V REZE NEMUSIA ZODPOVEDÁť SKUTOČNÝM STAVU, NAKOLÍKO NIE JE MOŽNÉ UHOVIť HLBOKÚ ANALÝZU
 - PROJEKTOVÁ DOKUMENTÁCIA SLUŽÍ AKO PODKLAD PRE VYDANIE STAVEBNÉHO POVOLENIA
 - PROJEKTOVÁ DOKUMENTÁCIA NENAHRAĐA REALIZAČNÚ DOKUMENTÁCIU. VÝROBNÚ AJ DIELENSKÚ DOKUMENTÁCIU DOĐAVATEĽA
 - OBJEKT JE KOTVONÝ BEZ ZATEPLENIA POHLADU HRUBÝCH ROZMEROV STENI
 - ROZMERY EXISTUJÚCICH KONŠTRUKCIÍ V ROZMEROCH +/- 100 mm
 - V PRÍPADE POTREBY REALIZOVAť DRENÁŽ. REALIZOVAť RUČNE
 - V PRÍPADE POŠKODENIA KONŠTRUKCIE VPLYVOM VLHKOSTI ALEBO INÝCH NEDOSTATKOV JE POTREBNÉ SANOVAť DANÉ KONŠTRUKCIE - ZVOLIť VHODNÝ TYP SANÁCIE
 - VŠETKY VZNIKNUTE HRLINY A PRASKLINY JE POTREBNÉ SANOVAť - ZVOLIť VHODNÝ TYP SANÁCIE
 - VŠETKY STAVEBNÉ ÚPRAVY KOORDINOVAŤ PODLA VÝKRESOV A POŽIADAVIEK JEDNOTLÝCH PROFESÍ (PRÍRZARÁ A POD.)
 - PO ZHOTOVENÍ NOVÝCH ROZVODOV AJ A ELI JE POTREBNÉ ZHOTOVIť VÝSPRÁVY STIEN

$\pm 0,000 \text{ m} = 1010 \text{ m n.m.} = \text{podlaha vstupného podlažia}$

Sada číslo : 1 2 3 4 5 6 7

zodp. projektant	hlavný projektant	autor návrhu	vypracoval	 OON Design s.r.o. Slovenskej jednoty 48 040 01, Košice +421 911 558 911 www.oondesign.sk oon@oondesign.sk
Ing.arch. Igor Hradský	Ing.arch. Igor Hradský		Ing. Veronika Binarová Bc. Dávid Króžner	
<div><div></div><div>PD ZNIŽENIE ENERGETICKEJ NÁROČNOSTI BUDOVY MESTSKÉHO ÚRADU VYSOKÉ TATRY C KN 266, k. ú. Starý Smokovec</div></div>		investor		Mesto Vysoké Tatry
		profesia		ASR
		stupeň		DSP
		dátum		06/2021
		formát		3 x A4 - 297 x 594
obsah výkresu:		mehka:		výkres č.
NOVÝ STAV - POHĽADY		1:100		18

SEVERNÝ POHLAD




POZNÁMKY

- STAVEBNÉ PRÁCE REALIZOVÁV PODLA PLATNÝMI STN A TECHNOLOG. PREDPISOV APLIKOVANÝCH STAVEBNÝCH HMŔOT A MATERIÁLOV A BOZP
- PRED ZÁČATÍM VÝSTAVBY JE POTREBNÉ OVEŘIŤ POLOHU VŠETKYCH INŽINÝRSKÝCH SIETÍ. JE NÚTNE DORÁŽAŤ OCHRANNÉ PÁSMA A ZABEZPEČIŤ OCHRANU SIETÍ PRED POŠKODENÍM POOLA POŽIADAVIEK SPRÁVCOV SIETÍ
- PRED REALIZOVANÍM KONTAKTNÉHO ZATEPLOVACIEHO SYSTÉMU JE POTREBNÉ DEMONTOVAŤ VŠETKY KONŠTRUKCIE KOTVENÉ NA FASÁDU. NASLEDNJE JE POTREBNÉ NAVRHNÚŤ NOVÝ SPOSOB KOTVENIA - RIEŠENIE PREKONZULTOVAŤ SO ZHOTOVITELOM
- PRED ZATEPLOVANÍM JE ZHOTOVITEĽ POVINNÝ ZISTIŤ SKUTOČNÝ STAV OBJEKTU. V PRÍPADE AKÝCHKOLIEK NEJASNOTA A NÁJDEJÚCE PORUČIE JE POVINNÝ KONZULTOVAŤ PROJEKTANTA A PRIZVÁŤ STATIKA
- PRED ZÁČATÍM PRÁCA JE ZHOTOVITEĽ POVINNÝ ZREALIZOVAŤ ODTAHOVE SKÚSKY NA FASÁDE BUDOVY PRE PRESNE URČENIE TIA A POČTU KOTVÍ KZS V PRÍPADE NEVYHODNOCENÉHO POKLADU
- PRED REALIZÁCIJOU ZATEPLENIA JE NÚTNE ZATEPIŤ OSTENIA OTVOROV. ZATEPLENIE MUSÍ SÁHAŤ AŽ K RÁMU OKNEN. HRUBKA ZATEPLENIA MAXIMÁLNA TYPU OKNEN, OKNA OSADZÁŤ NA MULTIEXPANZNÚ PÁSKU
- PRED VÝPLNOMI OSMAROVANÝCH VÝROBKOV JE POTREBNÉ PREVEDIEŤ ROZMERY OTVOROV A SÚVISIACICH KONŠTRUKCIÍ
- V MIESTE PRECHODU VODOROVNICE NA ZVÝŠLÚ TEPELNÚ IZOLÁCIU (NAPRÁŽAJA) JE POTREBNÉ POČTÚ ROHOVŮ LIŠŤU S OKAPOVÝM NOSOM. V MIESTE ROHOV JE POTREBNÉ POČTÚ PVC ROHOVŮ LIŠŤU S NALEPENOU SIETIHOVŤOU
- V PRÍPADE ZISTENIA AKÝCHKOLIEK SKUTOČNOSTI, KOTRE AKÝMKOLIEK SPOSOBOM OVPLYVNÍVUJÚ STATIKU UVEDENÉ KONŠTRUKCIE, JE NÚTNE HNED KONTAKTOVAŤ STATIKA
- ZMENA DISPOZIČNÉHO RIEŠENIA, KONŠTRUKČNÉHO RIEŠENIA AKO AJ ZMENA NAVRHOVANÝCH PRVKOV JE BEZ KONZULTÁCIE SO STATIKOM PRÍPUŠTNÁ
- PRED REALIZÁCIJOU NAVRHOVANÝCH STAVEBNÝCH ÚPRAV OBJEKTU JE NÚTNE PRIZVÁŤ SPRACOVATEĽA PROJEKTU STATIKY K ODSÚHLASENIU POSTUPU REALIZÁCIE PRÁČ
- VZHLADOM NA TO, ŽE STAVEBNÁ ČASŤ MOŽE BYŤ DOTYRANÁ V PRIEBEHU REALIZÁCIE STAVBY, JE NÚTNE VŠETKY ZMENY A DOPLŇUJÚCE RIEŠENIA, KOTRE MAJÚ DOPAD NA STAVEBNÉ KONŠTRUKCIE PREKONZULTOVAŤ SO SPRACOVATELOM PROJEKTU STATIKY
- ROZMERY ZÁKLADOV, STROPNÝCH A STREŠNÝCH KONŠTRUKCIÍ V REZE NEMUSIA ZODPOVEDÁŤ SKUTOČNÝM STAVU, NAKOLÍKO JE MOŽNÉ UJOVIŤ HLBOKÝ ANALÝZU
- PROJEKTOVÁ DOKUMENTÁCIA SLUŽÍ AKO PODKLAD PRE VYDANIE STAVEBNÉHO POVOLENIA
- PROJEKTOVÁ DOKUMENTÁCIA NENAHRADZA REALIZAČNÚ DOKUMENTÁCIU. VÝROBNÚ ANI DIELENSKÚ DOKUMENTÁCIU DODÁVATEĽA
- OBJEKT JE KOTÝVANÝ BEZ ZATEPLENIA POOLA HRUBÝCH ROZMEROV STENÍ
- ROZMERY EXISTUJÚCICH KONŠTRUKCIÍ V ROZDIELI +/- 100 mm
- V PRÍPADE POTREBY REALIZOVAŤ DRENÁŽ, REALIZOVAŤ RUČNE
- V PRÍPADE POŠKODENIA KONŠTRUKCIÍ VPLYVOM VLHKOSTI ALEBO INÝCH NEDOSTATKOV JE POTREBNÉ SANOVÁŤ DANÉ KONŠTRUKCIE - ZVOĽIŤ VHODNÝ TYP SANÁCIE
- VŠETKY VZNIKNUCE TRHLINY A PRASKLINY JE POTREBNÉ SANOVÁŤ - ZVOĽIŤ VHODNÝ TYP SANÁCIE
- VŠETKY STAVEBNÉ ÚPRAVY KOORDINOVÁŤ PODLA VÝKRESOV A POŽIADAVIEK JEDNOTLÝCH PROFESIÍ (PRIERAZA A POD.)
- PO ZHOTOVENÍ ROZVOZOV UK A ELI JE POTREBNÉ ZHOTOVIŤ VÝSRPÁKY STIEN

±0.000 m = 1010 m n.m. = podlaha vstupného podlažia

Sada číslo : 1 2 3 4 5 6 7

zodp. projektant	hlavný projektant	autor návrhu	vypracoval	 <div>OQN Design s.r.o. Slovenskej jednoty 48 040 01, Košice +421 911 586 911 www.ondesign.sk info@ondesign.sk</div>										
Ing.arch. Igor Hradský	Ing.arch. Igor Hradský		Ing. Veronika Binarová Bc. Dávid Krázer											
PD ZNÍŽENIE ENERGETICKEJ NÁROČNOSTI BUDOVY MESTSKÉHO ÚRADU VYSOKÉ TATRY C KN 266, k. ú. Starý Smokovec				<table><tr><td>investor</td><td>Mesto Vysoké Tatry</td></tr><tr><td>profesia</td><td>ASR</td></tr><tr><td>stupeň</td><td>DSP</td></tr><tr><td>dátum</td><td>06/2021</td></tr><tr><td>formát</td><td>3 x A4 - 297 x 594</td></tr></table>	investor	Mesto Vysoké Tatry	profesia	ASR	stupeň	DSP	dátum	06/2021	formát	3 x A4 - 297 x 594
investor	Mesto Vysoké Tatry													
profesia	ASR													
stupeň	DSP													
dátum	06/2021													
formát	3 x A4 - 297 x 594													
obsah výkresu: NOVÝ STAV - POHĽADY				merka: 1:100										
				výkres č. 19										