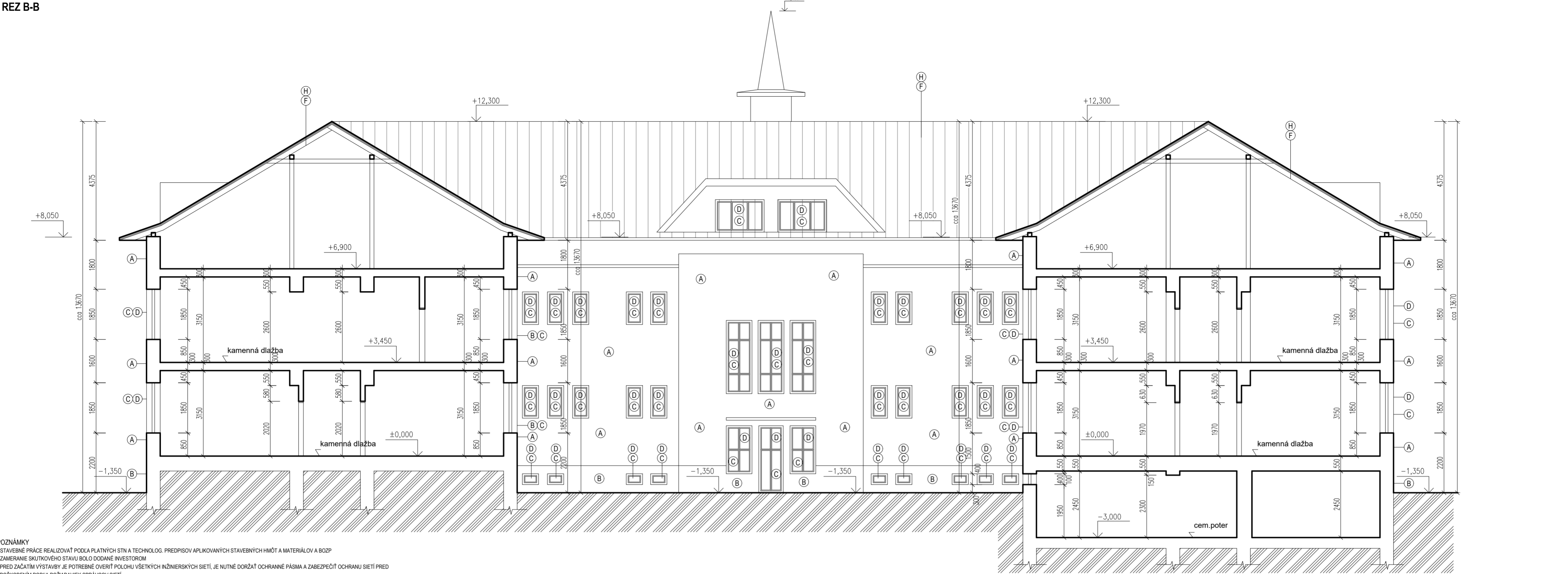


REZ B-B



POZNÁMKY

- STAVEBNÉ PRÁCE REALIZOVAŤ PODLA PLATNÝCH STŇ A TECHNOLOG. PREDPISOV APLIKOVANÝCH STAVEBNÝCH HMŇOT A MATERIÁLOV A BOŽP
- ZAMERANIE SKUTKOVÉHO STAVU BOLO DODANÉ INVEŠTOROM
- PRED ZAČATÍM VÝSTAVBY JE POTREBNÉ OVEŘIŤ POLOHU VŠETKÝCH INŽINIERSKÝCH SIETÍ, JE NUTNÉ DORŽAŤ OCHRANNÉ PÁSMA A ZABEZPEČIŤ OCHRANU SIETÍ PRED POŠKODENÍM PODLA POŽIADAVIEK SPRÁVCOV SIETÍ
- PRED REALIZOVANÍM KONKRETNÉHO ZATEPLOVACIEHO SYSTÉMU JE POTREBNÉ DEMONTOVAŤ VŠETKY KONŠTRUKCIE KOTVENÉ NA FASÁDU, NÁSLEDNE JE POTREBNÉ NAVRHNÚŤ NOVÝ SPÔSOB KOTVENIA - RIEŠENIE PREKONZULTOVAŤ SO ZHOTOVITEĽOM
- PRED ZATEPLOVANÍM JE ZHOTOVITEĽ POVINNÝ ZISTIŤ SKUTOČNÝ STAV OBJEKTU. V PRÍPADE AKÝCHKOLIEK NEJASNOSTÍ A NÁJDENÝCH PORÚCH JE POVINNÝ KONTAKTOVAŤ PROJEKTANTA A PRÍZVIAŤ STATIKA
- PRED ZAČATÍM PRÁČ JE ZHOTOVITEĽ POVINNÝ ZREALIZOVAŤ OŤAHOVÉ SKÚŠKY NA FASÁDE BUDOVY PRE PRESNÉ URČENIE TYPU A POČTU KOTVIEV KZS V PRÍPADE NEVYHODNÚJUCEHO PODKLADU
- V PRÍPADE ZISTENIA AKÝCHKOLIEK SKUTOČNOSTÍ, KTORÉ AKYMKOLIEK SPÔSOBOM OVPLYVNÍUJÚ STATIKU UVEDENEJ KONŠTRUKCIE, JE NUTNÉ IHNEĎ KONTAKTOVAŤ STATIKA
- ZMENA DISPOZIČNÉHO RIEŠENIA, KONŠTRUKČNÉHO RIEŠENIA AKO AJ ZMENA NAVRHOVANÝCH PRVKOV NIE JE BEZ KONZULTÁCIE SO STATIKOM PRÍPUŠTNÁ
- PRED REALIZACIOU NAVRHOVANÝCH STAVEBNÝCH ÚPRAV OBJEKTU JE NUTNÉ PRÍZVIAŤ SPRACOVATEĽA PROJEKTU STATIKY K ODSÚHLAŠENIU POSTUPU REALIZÁCIE PRÁČ
- VYCHODIAM NA TO, ŽE STAVEBNÁ ČASŤ MOŽE BYŤ DOTVÁRANÁ V PŘEBEHU REALIZÁCIE STAVBY, JE NUTNÉ VŠETKY ZMENY A DOPŇUJÚCE RIEŠENIA, KTORÉ MAJÚ DOPAD NA ZÁKLADOVÉ KONŠTRUKCIE, PREKONZULTOVAŤ SO SPRACOVATEĽOM PROJEKTU STATIKY!
- ROZMERY ZÁKLADOV, STROPNÝCH A STREŠNÝCH KONŠTRUKCIÍ V REZE NEMUSIA ZODPOVEDAŤ SKUTOČNÉMU STAVU, NAKOLIKO NIE JE MOŽNÉ UROBIŤ HLBKOVÚ ANALÝZU
- PROJEKTOVÁ DOKUMENTÁCIA SLUŽÍ AKO PODKLAD PRE VYDANIE STAVEBNÉHO POVOLEŇA
- PROJEKTOVÁ DOKUMENTÁCIA NENAHRAĐA, REALIZAČNÚ DOKUMENTACIU, VÝROBNÚ ANI DIELENSKÚ DOKUMENTACIU DODÁVATEĽA
- OBJEKT JE KOTOVANÝ BEZ ZATEPLENIA PODLA HLBOKÝCH ROZMEROV STEN
- ROZMERY EXISTUJÚCICH KONŠTRUKCIÍ V ROZMEDZÍ ±100 mm
- V PRÍPADE POTREBY REALIZOVAŤ DRENÁŽ - RUČNÉ
- V PRÍPADE POŠKODENIA KONŠTRUKCIÍ VPLYVOM VLHKOSTI ALEBO INÝCH NEDOSTATKOV JE POTREBNÉ SANOVAŤ DANÉ KONŠTRUKCIE - ZVOLIŤ
- VHODNÝ TYP SANÁCIE
- VŠETKY VZNIKNÚTE TRHLINY A PRASKLINY JE POTREBNÉ SANOVAŤ - ZVOLIŤ VHODNÝ TYP SANÁCIE
- EXISTUJÚCE KONŠTRUKCIE SÚ VYKRESLENÉ AJ S POVRCHOVÝMI ÚPRAVAMI (OMIETKA, OBKLADY A POD.)
- VŠETKY STAVEBNÉ ÚPRAVY KOORDINOVAŤ PODLA VÝKRESOV A POŽIADAVIEK JEDNOTLIVÝCH PROFESÍ (PRIERAZY A POD.)

LEGENDA POUŽITÝCH MATERIÁLOV

EXISTUJÚCE MURIVO hr. 500 - 650 mm
ZVISLÉ DELIACE KOŠTRUKCIE Z TEHÁL hr. 100 mm

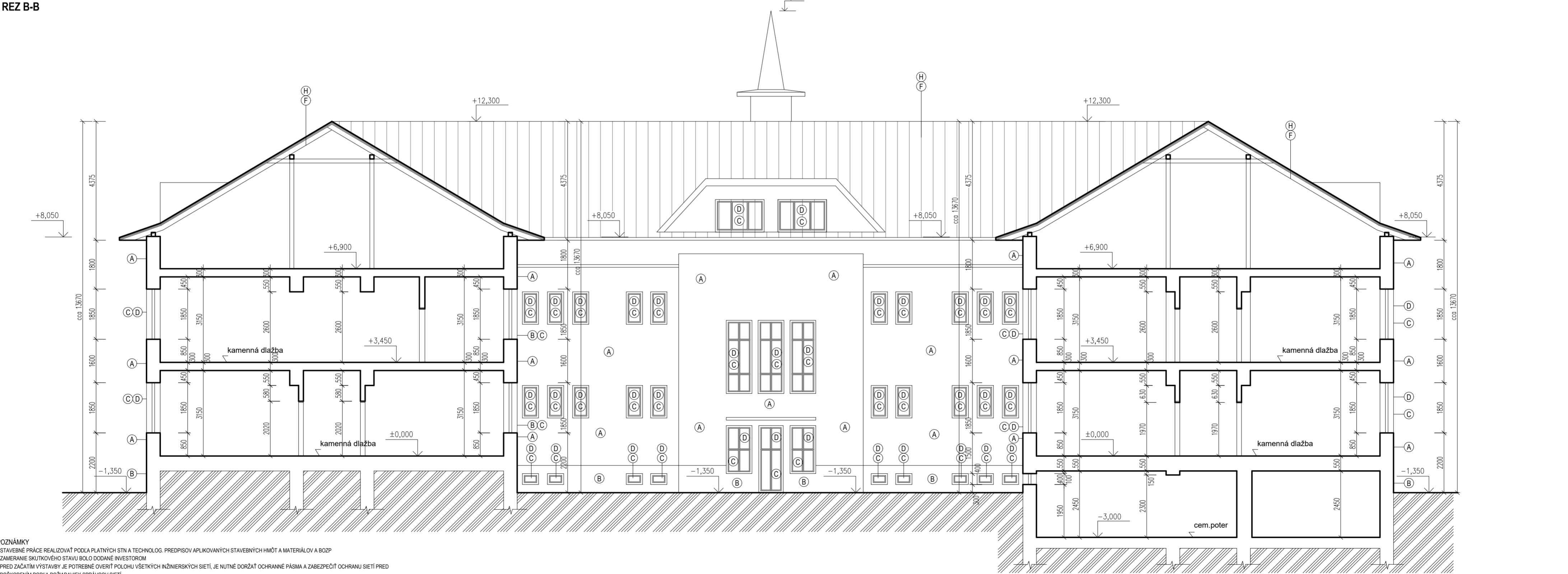
LEGENDA ÚPRAV - STARÝ STAV

- A - ODSTRÁNENIE VONKAŠEJ OMIETKY Z FASÁDY BUDOVY (OMIETKA HLADENÁ - FARBA BIELA)
- B - EXISTUJÚCI SOKEL , KAMENNÝ OBKLAD-BRIDLICA-FARBA TMAVOHNEDÁ - NEODSTRAŇOVAŤ!
- C - DEMONTÁŽ EXISTUJÚCICH KLAMPIARSKÝCH VÝROBKOV, VRÁTANE PARAPETOV OKIEN
- D - DEMONTÁŽ EXISTUJÚCICH VÝPLŇOVÝCH KONŠTRUKCIÍ (DREVENÉ , VÝPLŇ -PRIEHLADNÉ ČÍRE SKLO)
- H - DEMONTÁŽ EXISTUJÚCEHO BLESKOZVODU, PO APLIKOVANÍ KZS OSADIŤ NA PÔVODNÉ MIESTO

±0,000 m =1010 m n.m. = podlaha vstupného podlažia

Sada číslo :				1	2	3	4	5	6	7	8
TENTO VÝKRES JE ORIGINÁL, JEHO KOPÍROVANIE BEZ SÚHLASU MAJITEĽA JE TRESTNÉ PODĽA §24, ODST. (3) ZÁKONA Č. 618/2003 Z.Ž.											
zodp. projektant	hlavný projektant	autor návrhu	vypracoval								
Ing.arch. Igor Hradský	Ing.arch. Igor Hradský		Ing. Veronika Binarová Bc. Dávid Króžner								
PD ZNÍŽENIE ENERGETICKEJ NÁROČNOSTI BUDOVY MESTSKÉHO ÚRADU VYSOKÉ TATRY C KN 266, k. ú. Starý Smokovec				investor	Mesto Vysoké Tatry						
				profesia	ASR						
				stupeň	DŠP						
				dátum	06/2021						
				formát	3 x A4 - 297 x 594						
obsah výkresu: STARÝ STAV - REZ B-B				meritz	1:100	výkres č. 07					

REZ B-B



POZNÁMKY

- STAVEBNÉ PRÁCE REALIZOVAŤ PODLA PLATNÝCH STŇ A TECHNOLOG. PREDPISOV APLIKOVANÝCH STAVEBNÝCH HMŇOT A MATERIÁLOV A BOŽP
- ZAMERANIE SKUTKOVÉHO STAVU BOLO DODANÉ INVEŠTOROM
- PRED ZAČATÍM VÝSTAVBY JE POTREBNÉ OVEŘIŤ POLOHU VŠETKÝCH INŽINIERSKÝCH SIETÍ, JE NUTNÉ DORŽAŤ OCHRANNÉ PÁSMA A ZABEZPEČIŤ OCHRANU SIETÍ PRED POŠKODENÍM PODLA POŽIADAVIEK SPRÁVCOV SIETÍ
- PRED REALIZOVANÍM KONKRETNÉHO ZATEPLOVACIEHO SYSTÉMU JE POTREBNÉ DEMONTOVAŤ VŠETKY KONŠTRUKCIE KOTVENÉ NA FASÁDU, NÁSLEDNE JE POTREBNÉ NAVRHNÚŤ NOVÝ SPÔSOB KOTVENIA - RIEŠENIE PREKONZULTOVAŤ SO ZHOTOVITEĽOM
- PRED ZATEPLOVANÍM JE ZHOTOVITEĽ POVINNÝ ZISTIŤ SKUTOČNÝ STAV OBJEKTU. V PRÍPADE AKÝCHKOLIEK NEJASNOSTÍ A NÁJDENÝCH PORÚCH JE POVINNÝ KONTAKTOVAŤ PROJEKTANTA A PRÍZVIAŤ STATIKA
- PRED ZAČATÍM PRÁČ JE ZHOTOVITEĽ POVINNÝ ZREALIZOVAŤ OŤAHOVÉ SKÚŠKY NA FASÁDE BUDOVY PRE PRESNÉ URČENIE TYPU A POČTU KOTVIEV KZS V PRÍPADE NEVYHODNÚJUCEHO PODKLADU
- V PRÍPADE ZISTENIA AKÝCHKOLIEK SKUTOČNOSTÍ, KTORÉ AKYMKOLIEK SPÔSOBOM OVPLYVNÍUJÚ STATIKU UVEDENEJ KONŠTRUKCIE, JE NUTNÉ IHNEĎ KONTAKTOVAŤ STATIKA
- ZMENA DISPOZIČNÉHO RIEŠENIA, KONŠTRUKČNÉHO RIEŠENIA AKO AJ ZMENA NAVRHOVANÝCH PRVKOV NIE JE BEZ KONZULTÁCIE SO STATIKOM PRÍPUŠTNÁ
- PRED REALIZACIOU NAVRHOVANÝCH STAVEBNÝCH ÚPRAV OBJEKTU JE NUTNÉ PRÍZVIAŤ SPRACOVATEĽA PROJEKTU STATIKY K ODSÚHLAŠENIU POSTUPU REALIZÁCIE PRÁČ
- VYCHODIAM NA TO, ŽE STAVEBNÁ ČASŤ MOŽE BYŤ DOTVÁRANÁ V PŘEBEHU REALIZÁCIE STAVBY, JE NUTNÉ VŠETKY ZMENY A DOPŇUJÚCE RIEŠENIA, KTORÉ MAJÚ DOPAD NA ZÁKLADOVÉ KONŠTRUKCIE, PREKONZULTOVAŤ SO SPRACOVATEĽOM PROJEKTU STATIKY!
- ROZMERY ZÁKLADOV, STROPNÝCH A STREŠNÝCH KONŠTRUKCIÍ V REZE NEMUSIA ZODPOVEDAŤ SKUTOČNÉMU STAVU, NAKOLIKO NIE JE MOŽNÉ UROBIŤ HLBKOVÚ ANALÝZU
- PROJEKTOVÁ DOKUMENTÁCIA SLUŽÍ AKO PODKLAD PRE VYDANIE STAVEBNÉHO POVOLEŇA
- PROJEKTOVÁ DOKUMENTÁCIA NENAHRAĐA, REALIZAČNÚ DOKUMENTACIU, VÝROBNÚ ANI DIELENSKÚ DOKUMENTACIU DODÁVATEĽA
- OBJEKT JE KOTOVANÝ BEZ ZATEPLENIA PODLA HLBOKÝCH ROZMEROV STEN
- ROZMERY EXISTUJÚCICH KONŠTRUKCIÍ V ROZMEDZÍ ±100 mm
- V PRÍPADE POTREBY REALIZOVAŤ DRENÁŽ - RUČNÉ
- V PRÍPADE POŠKODENIA KONŠTRUKCIÍ VPLYVOM VLHKOSTI ALEBO INÝCH NEDOSTATKOV JE POTREBNÉ SANOVAŤ DANÉ KONŠTRUKCIE - ZVOLIŤ
- VHODNÝ TYP SANÁCIE
- VŠETKY VZNIKNÚTE TRHLINY A PRASKLINY JE POTREBNÉ SANOVAŤ - ZVOLIŤ VHODNÝ TYP SANÁCIE
- EXISTUJÚCE KONŠTRUKCIE SÚ VYKRESLENÉ AJ S POVRCHOVÝMI ÚPRAVAMI (OMIETKA, OBKLADY A POD.)
- VŠETKY STAVEBNÉ ÚPRAVY KOORDINOVAŤ PODLA VÝKRESOV A POŽIADAVIEK JEDNOTLIVÝCH PROFESÍ (PRIERAZY A POD.)

LEGENDA POUŽITÝCH MATERIÁLOV

EXISTUJÚCE MURIVO hr. 500 - 650 mm
ZVISLÉ DELIACE KOŠTRUKCIE Z TEHÁL hr. 100 mm

LEGENDA ÚPRAV - STARÝ STAV

- A - ODSTRÁNENIE VONKAŠEJ OMIETKY Z FASÁDY BUDOVY (OMIETKA HLADENÁ - FARBA BIELA)
- B - EXISTUJÚCI SOKEL , KAMENNÝ OBKLAD-BRIDLICA-FARBA TMAVOHNEDÁ - NEODSTRAŇOVAŤ!
- C - DEMONTÁŽ EXISTUJÚCICH KLAMPIARSKÝCH VÝROBKOV, VRÁTANE PARAPETOV OKIEN
- D - DEMONTÁŽ EXISTUJÚCICH VÝPLŇOVÝCH KONŠTRUKCIÍ (DREVENÉ , VÝPLŇ -PRIEHLADNÉ ČÍRE SKLO)
- H - DEMONTÁŽ EXISTUJÚCEHO BLESKOZVODU, PO APLIKOVANÍ KZS OSADIŤ NA PÔVODNÉ MIESTO

±0,000 m =1010 m n.m. = podlaha vstupného podlažia

Sada číslo :				1	2	3	4	5	6	7	8
TENTO VÝKRES JE ORIGINÁL, JEHO KOPÍROVANIE BEZ SÚHLASU MAJITEĽA JE TRESTNÉ PODĽA §24, ODST. (3) ZÁKONA Č. 618/2003 Z.Ž.											
zodp. projektant	hlavný projektant	autor návrhu	vypracoval								
Ing.arch. Igor Hradský	Ing.arch. Igor Hradský		Ing. Veronika Binarová Bc. Dávid Króžner								
PD ZNÍŽENIE ENERGETICKEJ NÁROČNOSTI BUDOVY MESTSKÉHO ÚRADU VYSOKÉ TATRY C KN 266, k. ú. Starý Smokovec				investor	Mesto Vysoké Tatry						
				profesia	ASR						
				stupeň	DŠP						
				dátum	06/2021						
				formát	3 x A4 - 297 x 594						
obsah výkresu: STARÝ STAV - REZ B-B				meritz	1:100	výkres č. 07					