

ZATEPLENIE SOKLA BUDOVY

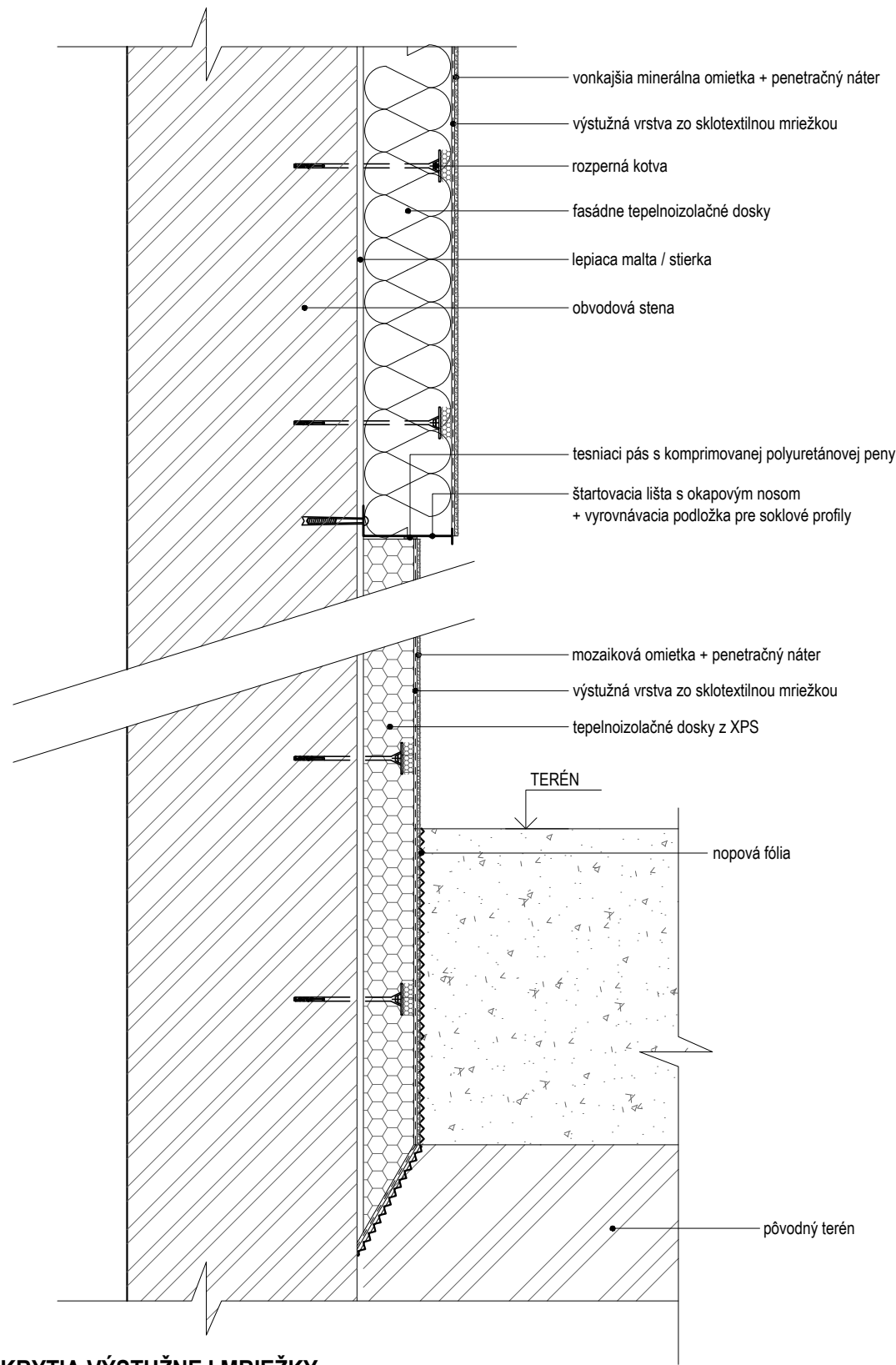
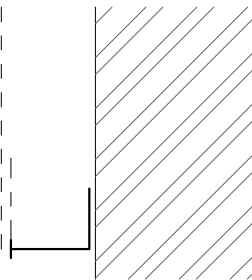
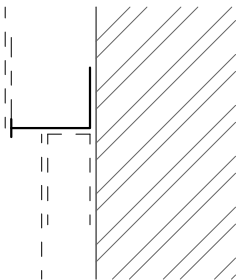


SCHÉMA PREKRYTIA VÝSTUŽNEJ MRIEŽKY

SOKEL



SOKEL - ZMENA HRÚBKY



ZMENA IZOLANTU

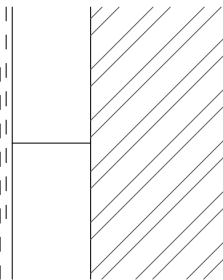


SCHÉMA ARMOVANIA SKLOTEXTILNOU MRIEŽKOU V OBLASTI OTVOROV

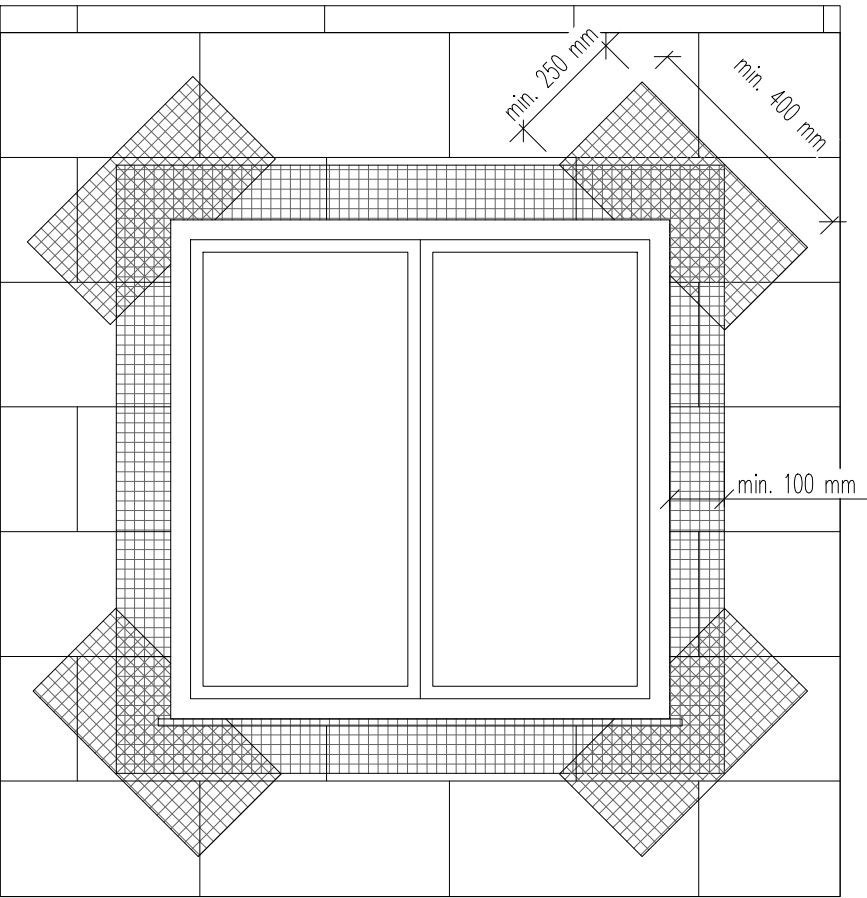
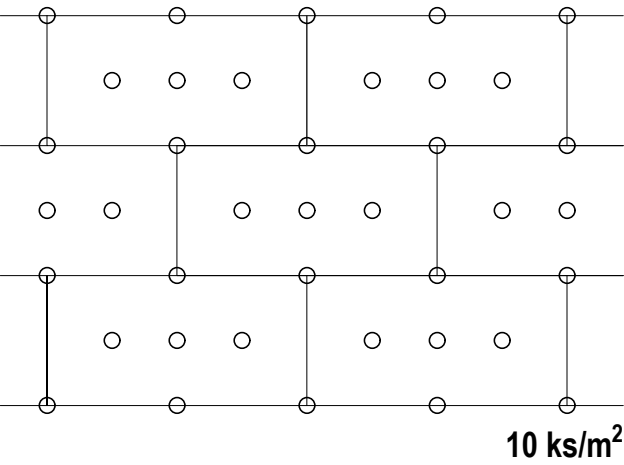
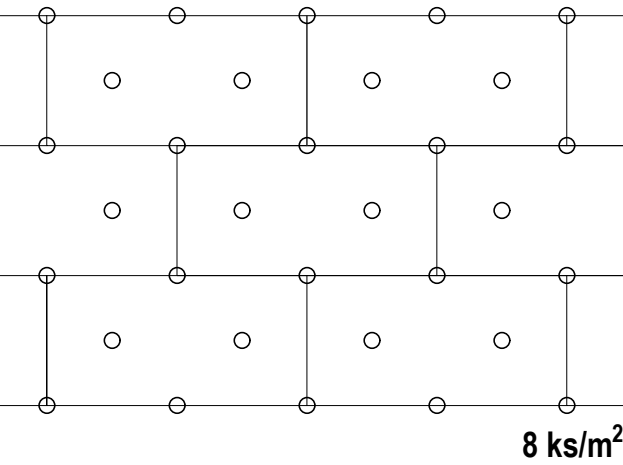



SCHÉMA ROZLOŽENIA KOTIEV



UPOZORNENIE
AKÉKOLVEK ZMENY, DOPLNKY, PREKRESLOVANIE ALEBO ROZMNOŽOVANIE TEJTO DOKUMENTÁCIE JE V ZMYSLE AUTORSKÉHO ZÁKONA BEZ SÚHLASU AUTORA NEPRÍPUSTNÉ! TENTO PROJEKT JE URČENÝ NA STAVEBNÉ POVOLENIE A NENAHRAĐZA REALIZAČNÚ DOKUMENTÁCIU!

Sada číslo : 1 2 3 4 5 6 7 8

TENTO VÝKRES JE ORIGINÁL, JEHO KOPÍROVANIE BEZ SÚHLASU MAJITEĽA JE TRESTNÉ PODĽA §24 , ODSŤ. (3) ZÁKONA Č. 618/2003 Z.z.

zodp. projektant	hlavný projektant	autor návrhu	vypracoval	 OON Design s.r.o. Slovenskej jednoty 48 040 01, Košice +421 911 586 911 www.oondesign.sk oon@oondesign.sk	
Ing.arch. Igor Hradský	Ing.arch. Igor Hradský	Ing.Veronika Binarová	Ing.Veronika Binarová		
PD ZNÍŽENIE ENERGETICKEJ NÁROČNOSTI BUDOVY MESTSKÉHO ÚRADU VYSOKÉ TATRY C KN 266, k. ú. Starý Smokovec			investor		MESTO VYSOKÉ TATRY
obsah výkresu: DETAIL ZATEPLENIA			profesia		ASR
			stupeň		DSP
			dátum	06/2021	
			formát	2 x A4 - 297 x 420	
			mierka:	výkres č.	
			1:10	22a	