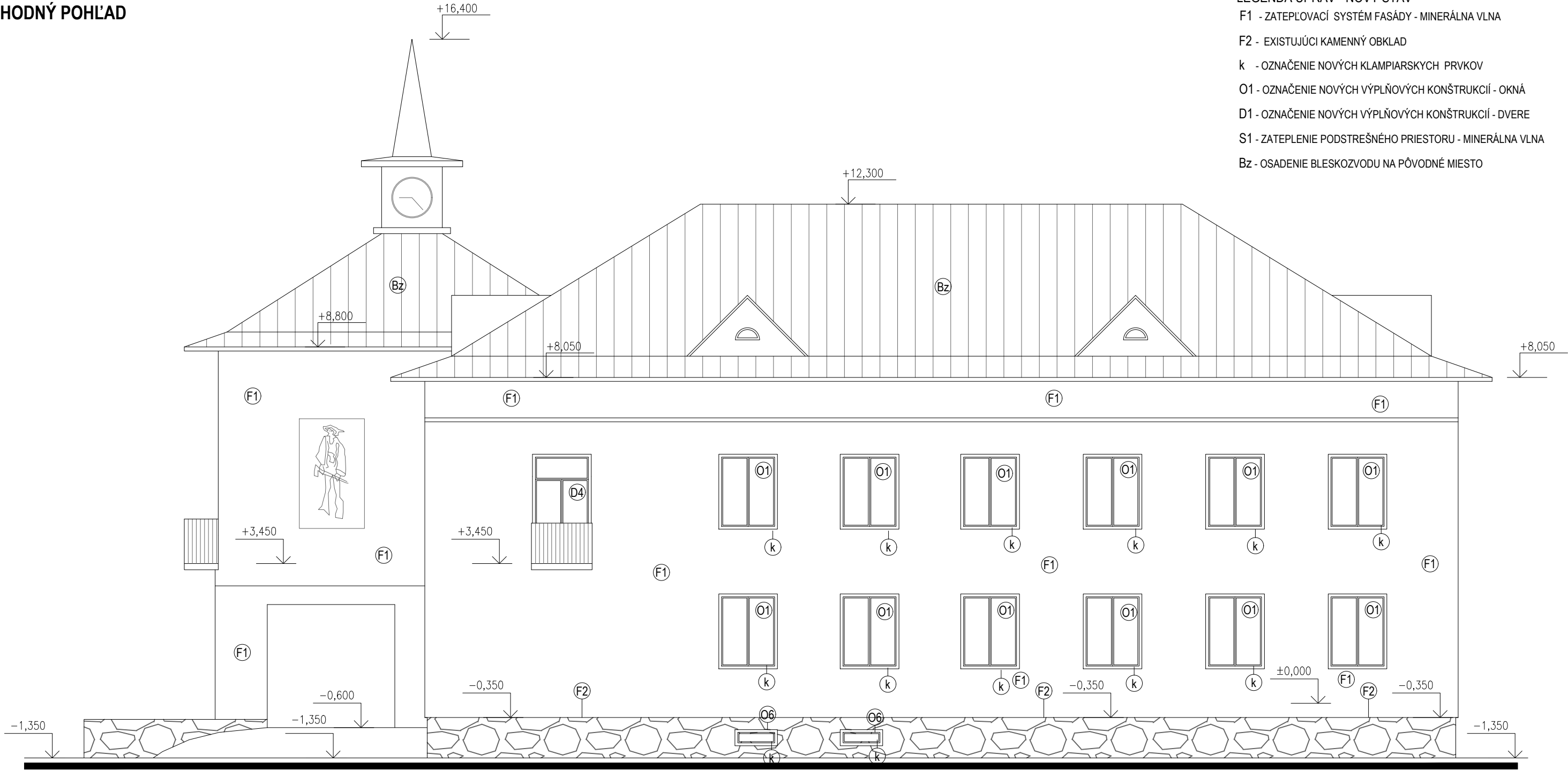



VÝCHODNÝ POHĽAD



- LEGENDA ÚPRAV - NOVÝ STAV
- F1 - ZATEPLOVACÍ SYSTÉM FASÁDY - MINERÁLNA VLNA
- F2 - EXISTUJÚCI KAMENNÝ OBKLAD
- k - OZNAČENIE NOVÝCH KLAMPIARSKYCH PRVKOV
- O1 - OZNAČENIE NOVÝCH VÝPLŇOVÝCH KONŠTRUKCIÍ - OKNÁ
- D1 - OZNAČENIE NOVÝCH VÝPLŇOVÝCH KONŠTRUKCIÍ - DVERE
- S1 - ZATEPLENIE PODSTREŠNÉHO PRIESTORU - MINERÁLNA VLNA
- Bz - OSADENIE BLESKOZVODU NA PÔVODNÉ MIESTO

- POZNÁMKY
- STAVEBNÉ PRÁCE REALIZOVAŤ PODĽA PLATNÝCH STN A TECHNOLOG. PREDPISOV APLIKOVANÝCH STAVEBNÝCH HMÔT A MATERIÁLOV A BOZP
 - PRED ZAČATÍM VÝSTAVBY JE POTREBNÉ OVERIŤ POLOHU VŠETKÝCH INŽINIERSKÝCH SIETÍ, JE NUTNÉ DORŽAŤ OCHRANNÉ PÁSMA A ZABEZPEČIŤ OCHRANU SIETÍ PRED POŠKODENÍM PODĽA POŽIADAVIEK SPRÁVCOV SIETÍ
 - PRED REALIZOVANÍM KONTAKTNÉHO ZATEPLOVACIEHO SYSTÉMU JE POTREBNÉ DEMONTOVAŤ VŠETKY KONŠTRUKCIE KOTVENÉ NA FASÁDU, NÁSLEDNE JE POTREBNÉ NAVRHNÚŤ NOVÝ SPÔSOB KOTVENIA - RIEŠENIE PREKONZULTOVAŤ SO ZHOTOVITEĽOM
 - PRED ZATEPLOVANÍM JE ZHOTOVITEĽ POVINNÝ ZISTIŤ SKUTOČNÝ STAV OBJEKTU. V PRÍPADE AKÝCHKOLVEK NEJASNOSTÍ A NÁJDENÝCH PORÚCH JE POVINNÝ KONTAKTOVAŤ PROJEKTANTA A PRIZVAŤ STATIKA
 - PRED ZAČATÍM PRÁČ JE ZHOTOVITEĽ POVINNÝ ZREALIZOVAŤ ODŤAHOVÉ SKÚSKY NA FASÁDE BUDOVY PRE PRESNÉ URČENIE TYPU A POČTU KOTIEV KZS V PRÍPADE NEVYHOVUJÚCEHO PODKLADU
 - PRI REALIZÁCII ZATEPLENIA JE NUTNÉ ZATEPLIŤ OSTENIA OTVOROV, ZATEPLENIE MUSÍ SIAHAŤ AŽ K RÁMU OKIEN, HRúbKA ZATEPLENIA MAXIMÁLNA PODĽA TYPU OKIEN, OKNÁ OSÁDZAŤ NA MULTIEXPANZNÚ PÁSKU
 - PRED VÝROBOU A OSADENÍM VÝPLŇOVÝCH, ZÁMOČNÍCKYCH A KLAMPIARSKÝCH VÝROBKOV JE POTREBNÉ PREMERAŤ ROZMERY OTVOROV A SÚVISIACICH KONŠTRUKCIÍ
 - V MIESTE PRECHODU VODOROVNEJ NA ZVISLÚ TEPELNÚ IZOLÁCIU (NADPRAŽIA) JE POTREBNÉ POUŽIŤ ROHOVÚ LIŠŤU S OKAPOVÝM NOSOM. V MIESTE ROHOV JE POTREBNÉ POUŽIŤ PVC ROHOVÚ LIŠŤU S NALEPENOU SIETOVINOU
 - V PRÍPADE ZISTENIA AKÝCHKOLVEK SKUTOČNOSTÍ, KTORÉ AKÝMKOLVEK SPÔSOBOM OVPLYVNÚJÚ STATIKU UVEDENEJ KONŠTRUKCIE, JE NUTNÉ IHNEĎ KONTAKTOVAŤ STATIKA
 - ZMENA DISPOZIČNÉHO RIEŠENIA, KONŠTRUKČNÉHO RIEŠENIA AKO AJ ZMENA NAVRHOVANÝCH PRVKOV NIE JE BEZ KONZULTÁCIE SO STATIKOM PRÍPUSTNÁ
 - PRED REALIZÁCIOU NAVRHOVANÝCH STAVEBNÝCH ÚPRAV OBJEKTU JE NUTNÉ PRIZVAŤ SPRACOVATEĽA PROJEKTU STATIKY K ODSÚHLASENIU POSTUPU REALIZÁCIE PRÁČ
 - VZHĽADOM NA TO, ŽE STAVEBNÁ ČASŤ MÔŽE BYŤ DOTVÁRANÁ V PRIEBEHU REALIZÁCIE STAVBY, JE NUTNÉ VŠETKY ZMENY A DOPLŇUJÚCE RIEŠENIA, KTORÉ MAJÚ DOPAD NA STAVEBNÉ KONŠTRUKCIE PREKONZULTOVAŤ SO SPRACOVATEĽOM PROJEKTU STATIKY!
 - ROZMERY ZÁKLADOV, STROPNÝCH A STREŠNÝCH KONŠTRUKCIÍ V REZE NEMUSIA ZODPOVEDAŤ SKUTOČNÉMU STAVU, NAKOLKO NIE JE MOŽNÉ UROBIŤ HĽBKOVÚ ANALÝZU
 - PROJEKTOVÁ DOKUMENTÁCIA SLUŽÍ AKO PODKLAD PRE VYDANIE STAVEBNÉHO POVOLENIA
 - PROJEKTOVÁ DOKUMENTÁCIA NENAHRÁDZA REALIZAČNÚ DOKUMENTÁCIU, VÝROBNÚ ANI DIELENSKÚ DOKUMENTÁCIU DODÁVATEĽA
 - OBJEKT JE KÓTOVANÝ BEZ ZATEPLENIA PODĽA HRUBÝCH ROZMEROV STIEN!
 - ROZMERY EXISTUJÚCICH KONŠTRUKCIÍ V ROZMEDZÍ +/- 100 mm
 - V PRÍPADE POTREBY REALIZOVAŤ DRENÁŽ - REALIZOVAŤ RUČNE
 - V PRÍPADE POŠKODENIA KONŠTRUKCIÍ VPLYVOM VLHKOSTI ALEBO INÝCH NEDOSTATKOV JE POTREBNÉ SANOVAŤ DANÉ KONŠTRUKCIE - ZVOĽIŤ VHODNÝ TYP SANÁCIE
 - VŠETKY VZNIKNUTÉ TRHLINY A PRASKLINY JE POTREBNÉ SANOVAŤ - ZVOĽIŤ VHODNÝ TYP SANÁCIE
 - VŠETKY STAVEBNÉ ÚPRAVY KOORDINOVAŤ PODĽA VÝKRESOV A POŽIADAVIEK JEDNOTLIVÝCH PROFESÍ (PRIERAZY A POD.)
 - PO ZHOTOVENÍ NOVÝCH ROZVODOV UK A ELI JE POTREBNÉ ZHOTOVIŤ VYSPRÁVKY STIEN

±0,000 m =1010 m n.m. = podlaha vstupného podlažia

Sada číslo :				1	2	3	4	5	6	7	8
TENTO VÝKRES JE ORIGINÁL, JEHO KOPÍROVANIE BEZ SÚHLASU MAJITEĽA JE TRESTNÉ PODĽA §24 , ODST. (3) ZÁKONA Č. 618/2003 Z.z.											
zodp. projektant	hlavný projektant	autor návrhu	vypracoval	<div><div>investor Mesto Vysoké Tatry</div><div>profesia ASR</div><div>stupeň DSP</div><div>dátum 06/2021</div><div>formát A3 (2 x A4) - 420x297</div></div>							
Ing.arch. Igor Hradský	Ing.arch. Igor Hradský		Ing. Veronika Binarová Bc. Dávid Krózser								
PD ZNÍŽENIE ENERGETICKEJ NÁROČNOSTI BUDOVY MESTSKÉHO ÚRADU VYSOKÉ TATRY C KN 266, k. ú. Starý Smokovec											
				obsah výkresu:				mierka:			
NOVÝ STAV - POHĽADY				1:100				21			