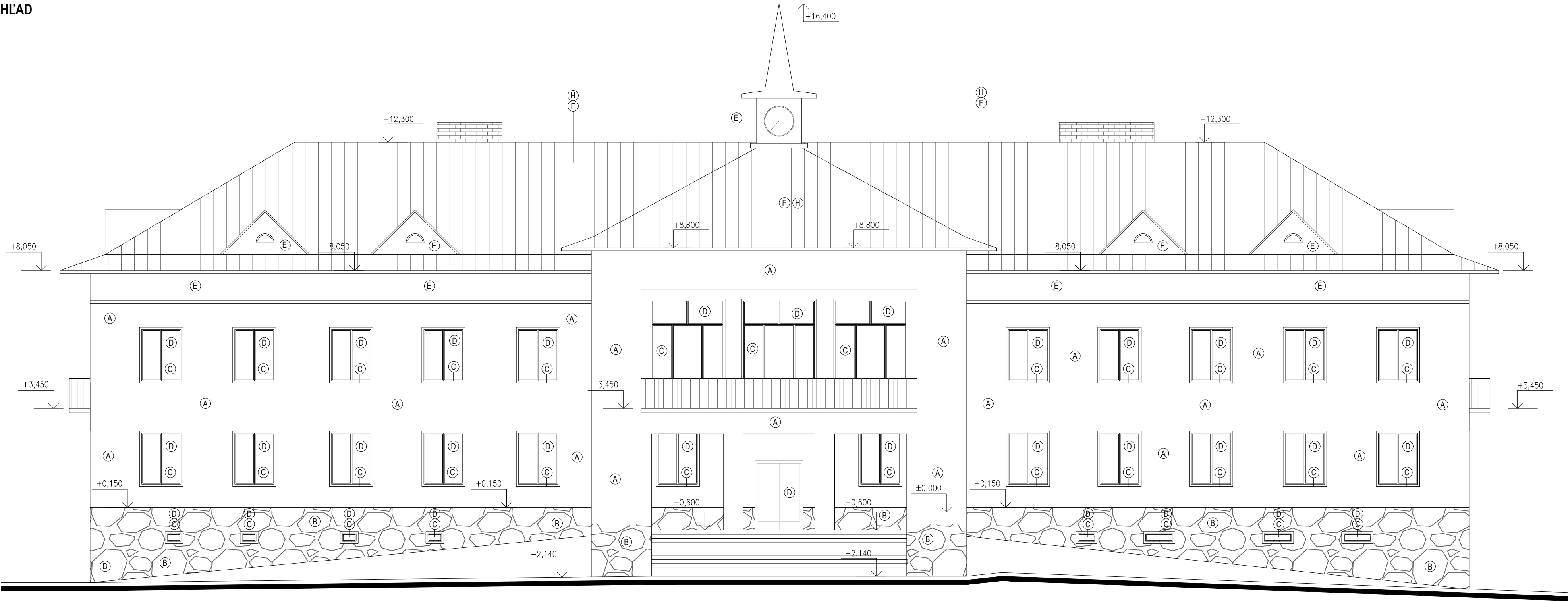


JUŽNÝ POHLAD




POZNÁMKY

- STAVEBNÉ PRÁCE REALIZOVAŤ PODĽA PLATNÝCH STN A TECHNOLOG. PREDPISOV APLIKOVANÝCH STAVEBNÝCH HMÔT A MATERIÁLOV A BOZP
- ZAMERANIE SKUTKOVÉHO STAVU BOLO DODANÉ INVESTOROM
- PRED ZAČATÍM VÝSTAVBY JE POTREBNÉ OVERIŤ POLOHU VŠETKÝCH INŽINIERSKÝCH SIETÍ, JE NUTNÉ DORŽAŤ OCHRANNÉ PÁSMA A ZABEZPEČIŤ OCHRANU SIETÍ PRED POŠKODENÍM PODĽA POŽIADAVIEK SPRÁVCOV SIETÍ
- PRED REALIZOVANÍM KONTAKTNÉHO ZATEPLOVACIEHO SYSTÉMU JE POTREBNÉ DEMONTOVAŤ VŠETKY KONŠTRUKCIE KOTVENÉ NA FASÁDU, NÁSLEDNE JE POTREBNÉ NAVRHNÚŤ NOVÝ SPÔSOB KOTVENIA - RIEŠENIE PREKONZULTOVAŤ SO ZHOTOVITEĽOM
- PRED ZATEPLOVANÍM JE ZHOTOVITEĽ POVINNÝ ZISTIŤ SKUTOČNÝ STAV OBJEKTU. V PRÍPADE AKÝCHKOLIEK NEJASNOSTÍ A NÁJDENÝCH PORÚCH JE POVINNÝ KONTAKTOVAŤ PROJEKTANTA A PRIZVAŤ STATIKA
- PRED ZAČATÍM PRÁČ JE ZHOTOVITEĽ POVINNÝ ZREALIZOVAŤ ODŤAHOVÉ SKÚŠKY NA FASÁDE BUDOVY PRE PRESNÉ URČENIE TYPU A POČTU KOTIEV KZS V PRÍPADE NEVYHOVUJÚCEHO PODKLADU
- V PRÍPADE ZISTENIA AKÝCHKOLIEK SKUTOČNOSTÍ, KTORÉ AKÝMKOLIEK SPÔSOBOM OVPLYVŇUJÚ STATIKU UVEDENEJ KONŠTRUKCIE, JE NUTNÉ IHNEĎ KONTAKTOVAŤ STATIKA
- ZMENA DISPOZIČNÉHO RIEŠENIA, KONŠTRUKČNÉHO RIEŠENIA AKO AJ ZMENA NAVRHOVANÝCH PRVKOV NIE JE BEZ KONZULTÁCIE SO STATIKOM PRÍPUSTNÁ
- PRED REALIZÁCIOU NAVRHOVANÝCH STAVEBNÝCH ÚPRAV OBJEKTU JE NUTNÉ PRIZVAŤ SPRACOVATEĽA PROJEKTU STATIKY K ODSÚHLASENIU POSTUPU REALIZÁCIE PRÁČ
- VZHLADOM NA TO, ŽE STAVEBNÁ ČASŤ MÔŽE BYŤ DOTVÁRANÁ V PRIEBEHU REALIZÁCIE STAVBY, JE NUTNÉ VŠETKY ZMENY A DOPLŇUJÚCE RIEŠENIA, KTORÉ MAJÚ DOPAD NA ZÁKLADOVÉ KONŠTRUKCIE PREKONZULTOVAŤ SO SPRACOVATEĽOM PROJEKTU STATIKY!
- ROZMERY ZÁKLADOV, STROPNÝCH A STREŠNÝCH KONŠTRUKCIÍ V REZE NEMUSIA ZODPOVEDAŤ SKUTOČNÉMU STAVU, NAKOLKO NIE JE MOŽNÉ UROBIŤ HLĚBKOVÚ ANALÝZU
- PROJEKTOVÁ DOKUMENTÁCIA SLUŽÍ AKO PODKLAD PRE VYDANIE STAVEBNÉHO POVOLENIA
- PROJEKTOVÁ DOKUMENTÁCIA NENAHRAĐZA REALIZAČNÚ DOKUMENTÁCIU, VÝROBNÚ ANI DIELENSKÚ DOKUMENTÁCIU DODÁVATEĽA
- VŠETKY STAVEBNÉ ÚPRAVY KOORDINOVAŤ PODĽA VÝKRESOV A POŽIADAVIEK JEDNOTLIVÝCH PROFESÍ (PRIERAZY A POD.)
- VŠETKY STAVEBNÉ ÚPRAVY KOORDINOVAŤ PODĽA VÝKRESOV A POŽIADAVIEK JEDNOTLIVÝCH PROFESÍ (PRIERAZY A POD.)

LEGENDA ÚPRAV - STARÝ STAV

- A - ODSTRÁNENIE VONKAJŠEJ OMIETKY Z FASÁDY BUDOVY (OMIETKA HLADENÁ - FARBA BIELA)
- B - EXISTUJÚCI SOKEL , KAMENNÝ OBKLAD-BRIDLICA-FARBA TMAVOHNEDÁ - NEODSTRAŇOVAŤ!
- C - DEMONTÁŽ EXISTUJÚCICH KLAMPIARSKYCH VÝROBKOV, VRÁTANE PARAPETOV OKIEN
- D - DEMONTÁŽ EXISTUJÚCICH VÝPLŇOVÝCH KONŠTRUKCIÍ (DREVENÉ , VÝPLŇ -PRIEHLADNÉ ČÍRE SKLO)
- E - DREVENÝ OBKLAD - EXTERIEROVÝ NÁTER
- F - STREŠNÁ KRYTINA - PLECH
- H - DEMONTÁŽ EXISTUJÚCEHO BLESKOZVODU, PO APLIKOVANÍ KZS OSADIŤ NA PÔVODNÉ MIESTO

±0,000 m =1010 m n.m. = podlaha vstupného podlažia

Sada číslo :				1	2	3	4	5	6	7	8
TENTO VÝKRES JE ORIGINÁL, JEHO KOPÍROVANIE BEZ SÚHLASU MAJITEĽA JE TRESTNÉ PODĽA §24 , ODST. (3) ZÁKONA Č. 618/2003 Z.z.											
zodp. projektant		hlavný projektant		autor návrhu		vypracoval					
Ing.arch. Igor Hradský		Ing.arch. Igor Hradský				Ing. Veronika Binarová Bc. Dávid Krózser		OON Design s.r.o. Slovenskej jednoty 48 040 01, Košice +421 911 586 911 www.oondesign.sk oon@oondesign.sk			
		PD ZNÍŽENIE ENERGETICKEJ NÁROČNOSTI BUDOVY MESTSKÉHO ÚRADU VYSOKÉ TATRY C KN 266, k. ú. Starý Smokovec				investor		Mesto Vysoké Tatry			
						profesia		ASR			
						stupeň		DSP			
						dátum		06/2021			
						formát		3 x A4 - 297 x 594			
obsah výkresu:		STARÝ STAV - POHLADY				mierka:		1:100		výkres č. 08	