
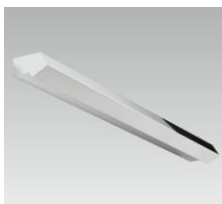


|                  |  |   |              |                |
|------------------|--|---|--------------|----------------|
| ZODP.PROJEKTANT: | ING.ZSOLT PAPP   | <div> <b>PRO</b>  <b>RT</b> </div> <div> SLÁDKOVIČOVA 2, 934 01 LEVICE<br/> tel.:036/631 82 35, fax:036/630 70 80<br/> e-mail:proart@proart.sk<br/> http: www.proart.sk </div> |              |                |
| VYPRACOVAL:      | ING.ARCH. LUKÁŠ KUSÝ   |   |              |                |
| INVESTOR:        | MESTO JELŠAVA  |   |              |                |
| MIESTO STAVBY:   | Jelšava, parcela č.3,8, okres Revúca   |   |              |                |
| DÁTUM:           | AUGUST 2019  |   |              |                |
| STAVBA:          | <b>KAŠTIEL' COBURGOVCOV V JELŠAVE</b><br><b>-historicko- remeselné a ekologické centrum Gemera</b> | PROFESIA:   | ARCHITEKTÚRA | ČÍSLO<br>SADY: |
|                  |  | ÚČEL:   | RPD          |                |
|                  |  | ARCH.Č.:  | 1709         |                |
| OBSAH:           | <b>VÝPIS SVIETIDIEL</b>  | MIERKA  | Č. VÝKRESU   |                |
|                  |  |   | <b>A -18</b> |                |

## Súpis svietidiel

| -Legenda    | Návrh svietidiel a výrobcu   | Počet |              |
|-------------|--|-------|--------------|
| Svietidlo A | IDEAL LUX Tokyo SP8  | ks    | 5,00         |
| Svietidlo B | ASTRO Gosford 34   | ks    | 30,00        |
| Svietidlo C | UMBRA LED DOWNLIGHT 10W  | ks    | 14,00        |
| Svietidlo D | SVIETIDLO NAD ZRKADLO LED<br>- DĹŽKA PODĽA ZRKADLA(800- 1400 mm)   | ks    | 4,00         |
| Svietidlo E | EGLO 83407 ZOLA 1xE14/40W  | ks    | 16,00        |
| Svietidlo F | LINEA LIGHT MyWhite_B dl. 350mm                                    | ks    | 13,00        |
| Svietidlo G | LINEA LIGHT MyWhite_B- dl. 500mm;<br>senzorom pohybu               | ks    | 4,00         |
| Svietidlo H | LED PÁS ZAFRÉZOVANÝ V DOSKE<br>ODSPODU:<br>dl. 270cm<br>dl. 400 cm | ks    | 1,00<br>1,00 |



-PRED ZAHÁJENÍM REALIZÁCIE JE NUTNÉ DÔKLADNÉ ZAMERANIE DOSIAHNUTÝCH STAVEBNÝCH ROZMEROV NA STAVBE S VYHOTOVENÍM VÝROBNEJ DOKUMENTÁCIE!

-VÝROBNÚ DOKUMENTÁCIU PREDLOŽIŤ NA ODSÚHLASENIE PROJEKTANTOVI STAVEBNEJ ČASTI!

-VÝROBNÚ DOKUMENTÁCIU ZOSÚLADIŤ S POŽIADAVKAMI PROJEKTOV PROFESII A PROJEKTOM INTERIÉRU!

-VÝROBKY DODÁVAŤ S KOMPLETNÝMI OSADZOVACÍMI PRVKAMI!

-TENTO VÝPIS NESLÚŽI AKO VÝROBNÁ DOKUMENTÁCIA!!!

## Súpis svietidiel

## -Legenda

## Návrh svietidiel a výrobca

## Počet

Svietidlo I

SVIETIDLÁ NA LANKU:  
Paulmann 941.38 Seilsytem Colmar Spot  
Single Erweiterung max.10W Chrom/Satin  
94138 ; vrátane 60 mb lanka priem. 4mm<sup>2</sup>



ks

32,00

Svietidlo J

Exteriérové nástenné svietidlo  
Rhodes Half White



ks

3,00

Svietidlo K

LED pracovný reflektor VANA PROFI S  
so senzorom 50W/3000K



ks

1,00

Svietidlo L

IDEAL LUX Whisky AP1



ks

2,00

Svietidlo M

EGLO 83406 - ZOLA 2xE14/40W



ks

18,00

Svietidlo N

Ideal LUX SHOTS SP6 BIANCO



ks

1,00

Svietidlo O

Závesné LED svietidlo LIPO 113 P-Z, 25W,  
2980 lm, 3000 K



ks

10,00

Svietidlo P

Philips 16493/47/P0  
- LED Vonkajšie svietidlo  
MYGARDEN COCKATOO LED/8W



ks

7,00

-PRED ZAHÁJENÍM REALIZÁCIE JE NUTNÉ DÔKLADNÉ ZAMERANIE DOSIAHNUTÝCH STAVEBNÝCH ROZMEROV NA STAVBE S VYHOTOVENÍM VÝROBNEJ DOKUMENTÁCIE!

-VÝROBNÚ DOKUMENTÁCIU PREDLOŽIŤ NA ODSÚHLASENIE PROJEKTANTOVI STAVEBNEJ ČASTI!

-VÝROBNÚ DOKUMENTÁCIU ZOSÚLADIŤ S POŽIADAVKAMI PROJEKTOV PROFESIÍ A PROJEKTOM INTERIÉRU!

-VÝROBKY DODÁVAŤ S KOMPLETNÝMI OSADZOVACÍMI PRVKAMI!

-TENTO VÝPIS NESLÚŽI AKO VÝROBNÁ DOKUMENTÁCIA!!!