

Legenda búraných vrstiev podlahy

- PB01 : Podbránie na prízemí

 - Kamená dlažba
 - Podkladná vrstva - drevené kamenivo fr.4-8mm (predpoklad)
 - Zhutnená podkladná vrstva drevén kamenivo fr. 8-16mm (predp.)
 - Zhutnená podkladná vrstva drevén kamenivo fr. 16+ (predp.)
- PB11 : Podlaha miestnosti

 - Dubové parkety klincované (budú repasované)
 - Drevené fošne
 - Drevená podkonštrukcia (bude odnovená podľa reálneho stavu)
 - Zásyp
 - Drevený trámový strop so záklopom (predpoklad)
- Pozn. preveriť možné vedenie kanalizácie (prípojka na uličný rozvod) a UK

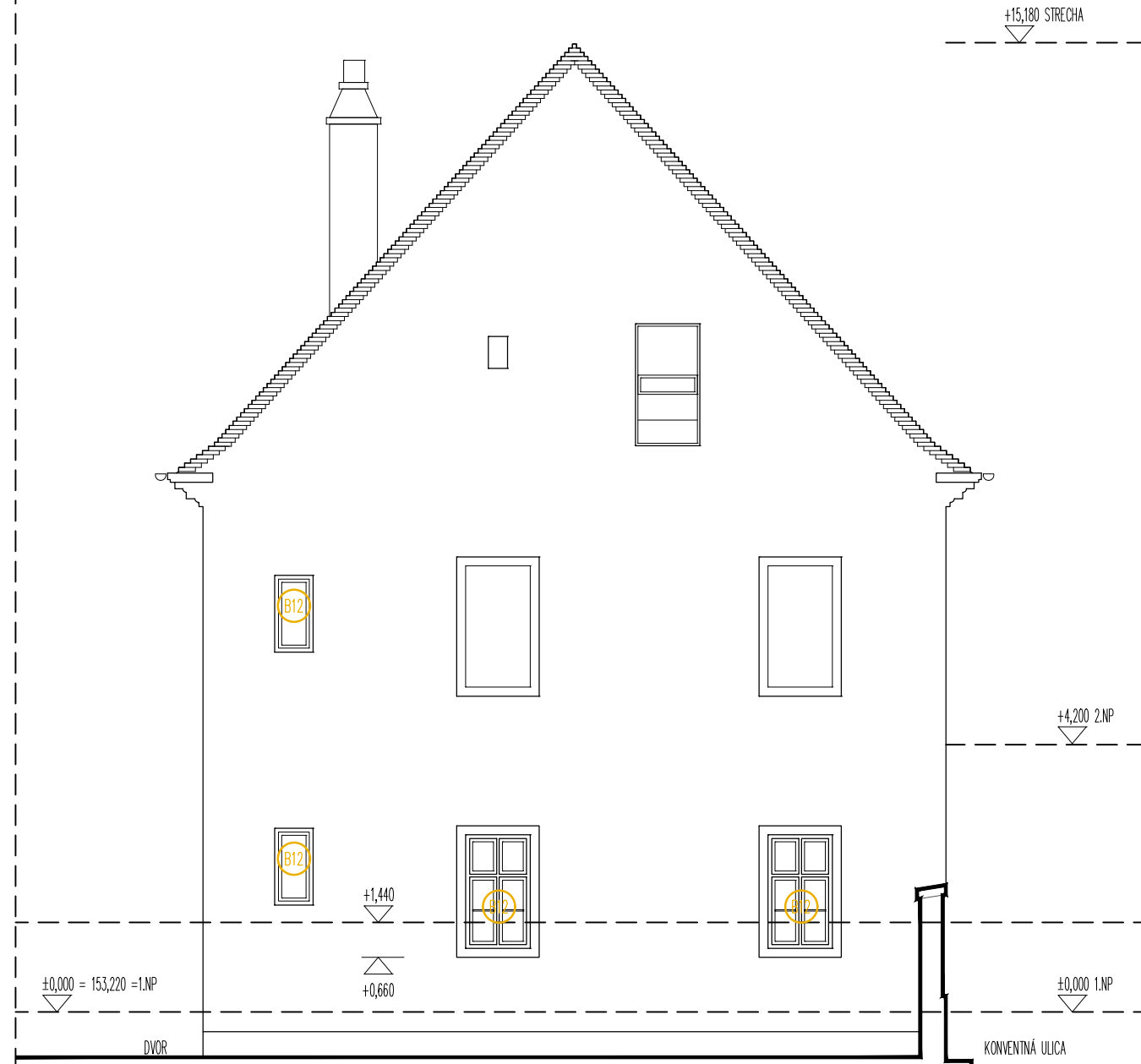


- PB14 : Podlaha Chodba 2.09 a 2.10
- Drevené fošne
 - Podkladná konštrukcia + Cementový poter
 - Pôvodná železobetónová podlaha

PRIEČNY REZ B - B'



POHĽAD ŠTÍTOVÁ STENA SEVER



POHĽAD ŠTÍTOVÁ STENA JUH

Legenda búracích prác

- B12 - DEMONTÁŽ VNÚTORNÝCH A VONKAJŠÍCH KRÍDEL A RÁMOV OKEN
- B15 - ODSTRANENIE PODKLADNÝCH VRSTVIE PODLAHY VRÁTANE NÁŠLAPNEJ VRSTVY, PRESNÝ ROZSAH VÍD. LEGENDA BÚRANÝCH VRSTVIE PODLAHY
- B17 - VÝBÚROVANIE PŮVDNÝCH VRSTVIE V HRÓBKÉ 450MM, PRESNÝ ROZSAH VÍD. LEGENDA BÚRANÝCH VRSTVIE PODLAHY

Poznámky

- VŠETKY NEJASNOSTI A ZMENY OPROTI PROJEKTOVEJ DOKUMENTÁCI RIEŠIť S GENERALNÝM PROJEKTANTOM.
- VŠETKY PROJEKTOVANÉ ROZMERY OVERTIť NA STAVBE ZAMERANÍM
- PROJEKTOVANÝ STAV VYCHÁDZA A JE DOPLENÍM PROJEKTU "STARÉ EVANJELICKÉ LÝCEUM - NÁVRH UDRŽIAVACÍCH PRÁČ Z 02/2019"
- GENERALNÝ PROJEKTANT : ateliér URBAN, s.r.o., Sládkovičova 9, Bratislava, 81106, ZODP. PROJEKTANT : ING. ARCH. LUDOVIT URBAN
- PRI REALIZÁCI JE NUTNÉ POSTUPOVAť V SÓLADE S TECHNOLOGICKÝMI PREDPISMI VÝROBCU MATERIÁLOV A V SÓLADE S PRÍSLUŠNÝMI STNÍ.
- PRED REALIZÁCIU DIAGNOSTIKOVAť MATERIÁL EXISTUJÚCICH KONŠTRUKCIÍ A ICH REALNÚ POLOHU
- VÝROBNÚ ALEBO DODÁVATEĽSKÚ DOKUMENTÁCIU JE NUTNÉ PREDLOŽIť NA SCHVÁLENIE INVEŠTOROMI, GEN. PROJEKTANTOM A KPÚ



±0,000 = 153,220 m.n.m.

GENERALNÝ PROJEKTANT :		KLEINERT, s.r.o., Na Riviere 2, 84104, Bratislava	
AUTOR ARCH. NÁVRHU :		MgA. Oliver Kleinert - autorizovaný architekt SKA	
SPOLUAUTOR ARCH. NÁVRHU :		--	
ZODPOVEDNÝ PROJEKTANT :		MgA. Oliver Kleinert - autorizovaný architekt SKA	
		Ing. Pavol Pribylinec, PhD. - autorizovaný architekt SKA	
VYPRACOVALI :		Ing. Pavol Pribylinec, PhD.	
NÁZOV STAVBY :		STARÉ EVANJELICKÉ LÝCEUM - ÚPRAVA VNÚTORNÝCH PRIESTOROV	
MIESTO STAVBY :		Bratislava, Konventná 11	
STAVEBNÍK :		CIRKEVNÝ ZBOR ECAV, Staré mesto	MERKA : 1 : 100
STAVEBNÝ OBJEKT :	SO01 - Staré lýceum	FORMAT :	4-A4
		DÁTUM :	02/2019
OBSAH VÝKRESU :	PRIEČNY REZ B - B' , POHĽAD ŠTÍTOVÁ STENA SEVER A JUH - BÚRACIE PRÁČE	KÓD PROJEKTU :	K01_2021
		PROFESIA :	SAR
STUPEN :	PROJEKT PRE OHĽÁSENIE STAVEBNÝCH ÚPRAV	VÝKRES ČÍSLO :	SAR_106
		REVIDA :	01/2021
AUTORSKE PRÁVA : Všetky práva vyhradené. Žiadna časť tohto dokumentu nesmie byť reprodukováná, ukladaná do trvalého pamäťového systému, alebo vysielaná v žiadnej forme a žiadnym spôsobom elektronicky, mechanicky, fotokopírovaním, nahrávaním, alebo inak, bez predchádzajúceho písomného súhlasu MgA. Olivera Kleinerta A Ing. Pavla Pribylínca, PhD.			
COPYRIGHT : All rights reserved. No parts off this specific documentation may be reproduced, stored in a retrieval system, or transmitted, in any form, or by any means, electronic, mechanical, photocopying, recording, otherwise, without the prior written permission of MgA. Oliver Kleinert and Ing. Pavol Pribylínec, PhD.			