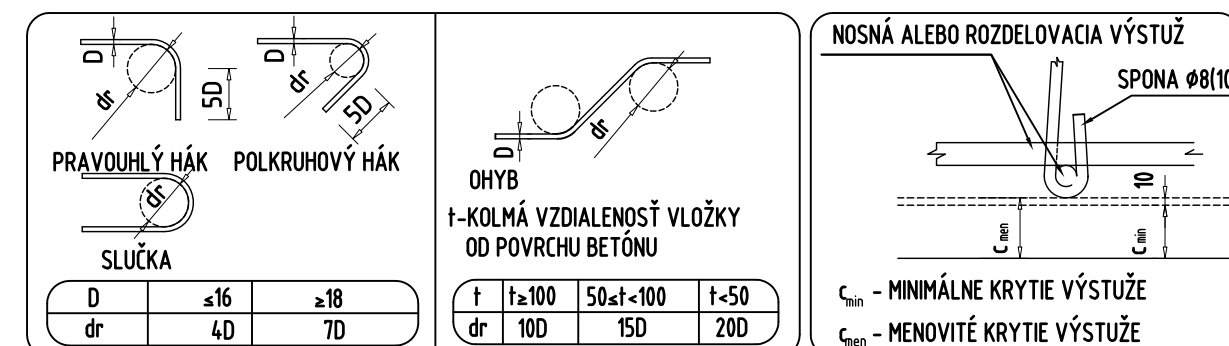


## PÔDORYS 1:100



BETÓN PODŁA STEN EN 206+A1

OCELL

KRYTIE VÝSTUŽE  $c_{min} = 45 \text{ mm}$

$C_{nom} = 55 \text{ mm}$

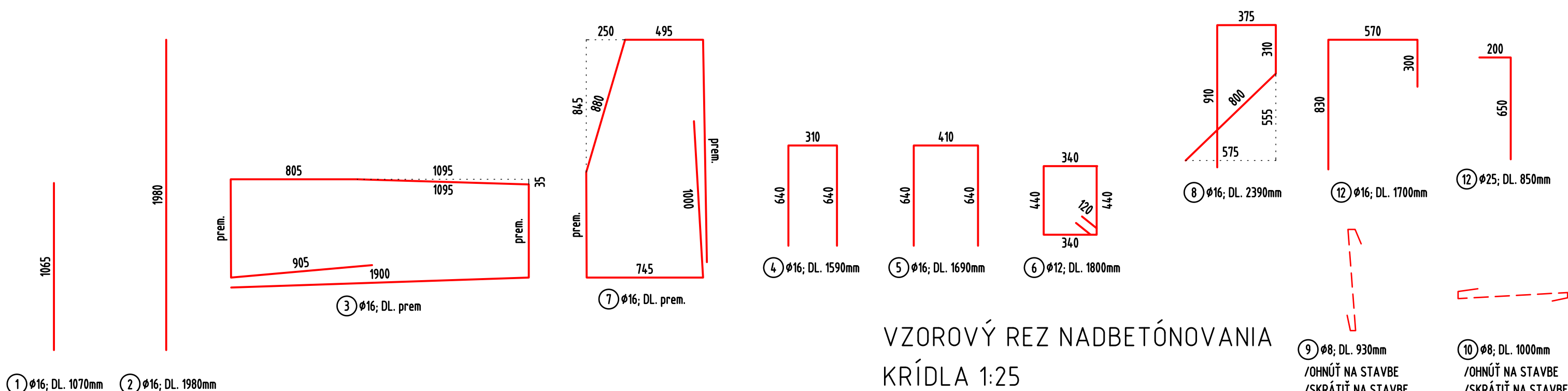
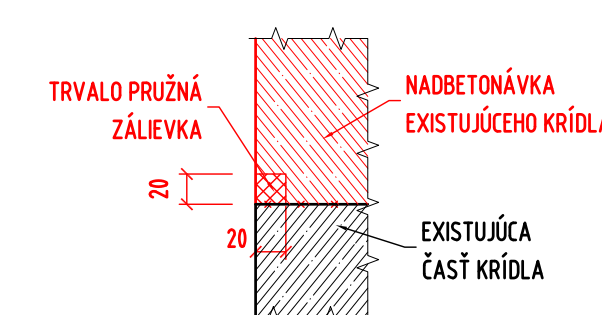
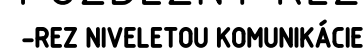
- PO ODBÚRANÍ PÔVODNEJ KONŠTRUKCIE VOZOVKY, RÍMS, PRECHODOVEJ DOSKY, ZÁVERNEJ STIENKY JE NUTNÉ ZAMERAŤ POVRCH SPODNEJ STAVBY A OVERIŤ HRúbKY KONŠTRUKCIÍ.

- TVAR A VÝSTUŽ NOVÝCH ČASTÍ SPODNEJ STAVBY SA MUSÍ UPRESNIŤ PODĽA SKUTOČNOSTI PO ZAMERANÍ. NÁSLEDNE SA V PŘÍPADE POTREBY MÔŽE UPRAVIŤ VÝKAZ VÝSTUŽE, PODĽA ZISTENÝCH SKUTOČNOSTÍ.

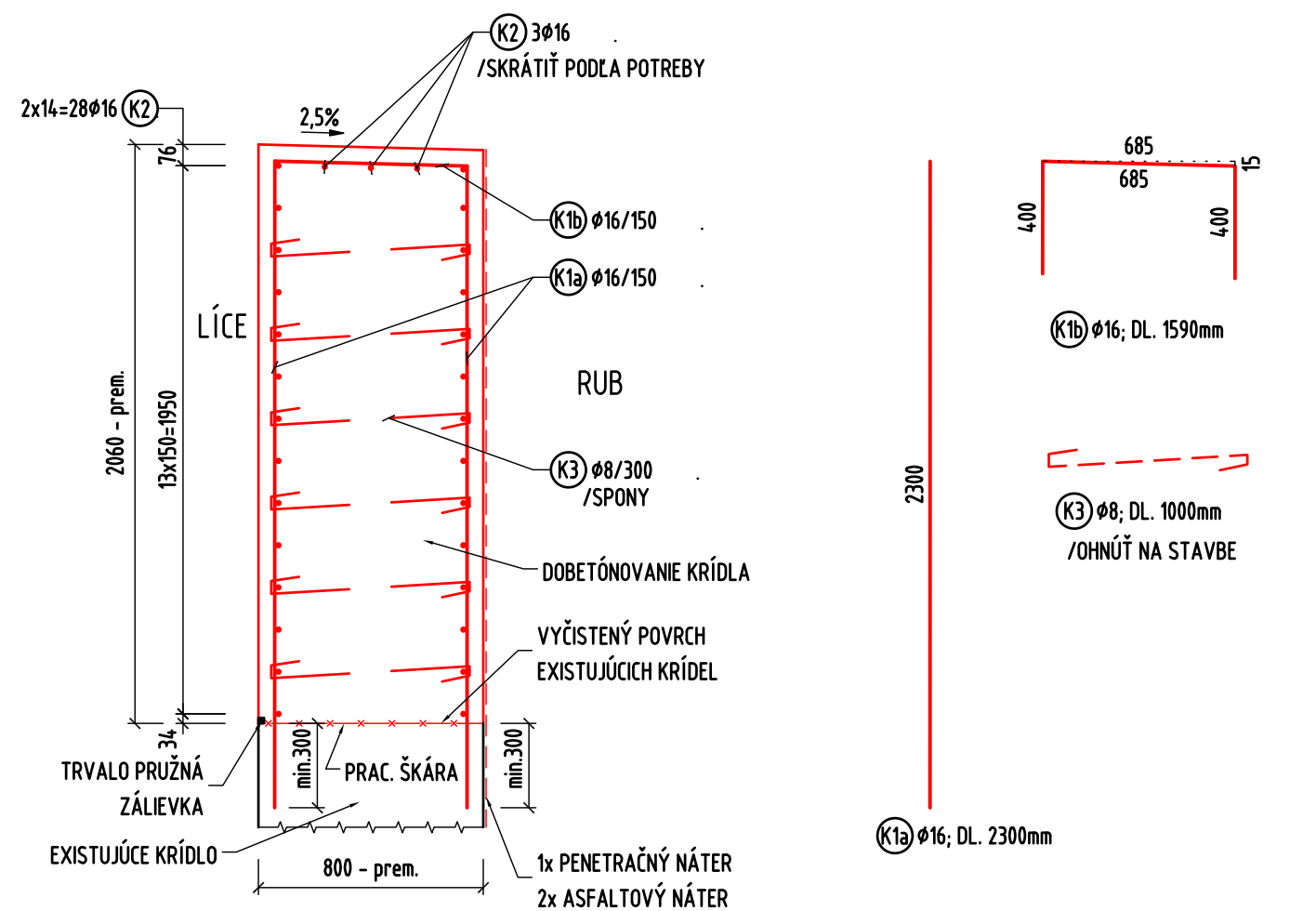
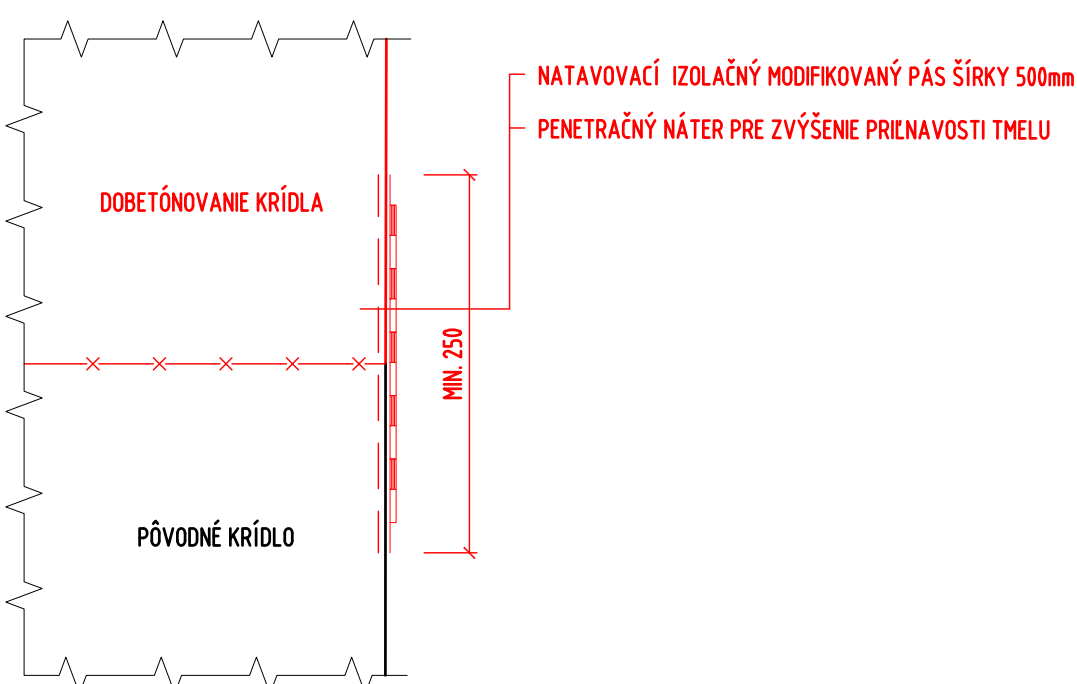
- TVAR A VÝSTUŽ NOVÝCH ČASTÍ SPODNEJ STAVBY SA MUSÍ UPRESNIŤ PO UPRESNENÍ DODÁVATEĽA PREFABRIKOVANÝCH TYČOVÝCH PREFABRIKÁTOV NOSNEJ KONŠTRUKCIE. POČET A TVAR ÚLOŽNÝCH BLOČKOV SA UPRESNÍ PO UPRESNENÍ DODÁVATEĽA A POČTU PREFABRIKOVANÝCH TYČOVÝCH PREFABRIKÁTOV NOSNEJ KONŠTRUKCIE.

- POLOHA PRACOVNÝCH ŠKÁR A STYKOVANIE VÝSTUŽÍ V PRACOVNÝCH ŠKÁRACH BUDE UPRESNENÁ PO DOHODENÍ A FÁZ VÝSTAVBY
  - VŠETKY NOVÉ ČASTI BETÓNOVÝCH PLOCH KTORÉ BUDÚ V DEFINITÍVNM STAVE ZASYPANÉ ZEMINOU BUDÚ OCHRÁNENÉ 1x PENETRAČNÝM NÁTEROM A 2x ASFALTOVÝM NÁTEROM
  - SKOSENE VŠETKYCH HRÁN 30/30, POKIAĽ NIE JE UVEDENÉ INAK.
  - VEĽKOSŤ KAPSY PRE MOSTNÝ ZÁVER SA UPRESNÍ PODLA KONTRETNÉHO VÝROBKU
  - ODVODNENIE RUBU OPORY RÚRKA Ø 150 mm BUDE V MIESTE PRESTUPU CEZ OPORY LOŽENÁ DO PVC RÚRKY Ø180 mm.
  - VŠETKY VLEPOVANÉ VÝSTUŽE BUDÚ LEPENÉ POMOCOU CERTIFIKOVANÉHO CHEMICKÉHO KOTVENIA.
- PIERMER DRTU SA URČÍ/UPRESNÍ PODLA TECHNICKEJ DOKUMENTÁCIE KONKRÉTNÉHO VÝROBCU LEPIDLA. DĺŽKA VRTU SA UPRESNÍ PODLA KONTRETNÉHO TYPU LEPIDLA.

**-REZ NIVELETOU KOMUNIKÁCIE**



VZOROVÝ REZ NADBETÓNOVANIA  
KRÍDLA 1:25



OKRES: TRNAVA  
KRAJ: TRNAVSKÝ  
KATASTRÁLNE ÚZEMIE: HORNÉ OREŠANY




STAVBA:

# Rekonštrukcia M5931, Most cez potok v Horných Orešanoch

INVESTOR:



Správa a údržba ciest TTSK  
Bulharská 39, 918 53 Trnava

<div>ZHOTOVITEĽ:</div> <div></div> <div>cam-am project, s.r.o.</div> <div>J. Kozáčka 13,</div> <div>960 01 Zvolen</div>	vypracoval	ING. M. KRAJČI		dátum	07/2021	
	zodp. projektant	ING. M. HAJDÓNY		stupeň	ZPD, DRS	
				mierka	1:100; 50; 25; 5	
	objekt:	201-00 M5931 MOST CEZ POTOK V HORNÝCH OREŠANOCH			č.prílohy:	pare :
	príloha:				6.	
	TVAR A VÝSTUŽ NOVÝCH ČASŤÍ SPODNEJ STAVBY					