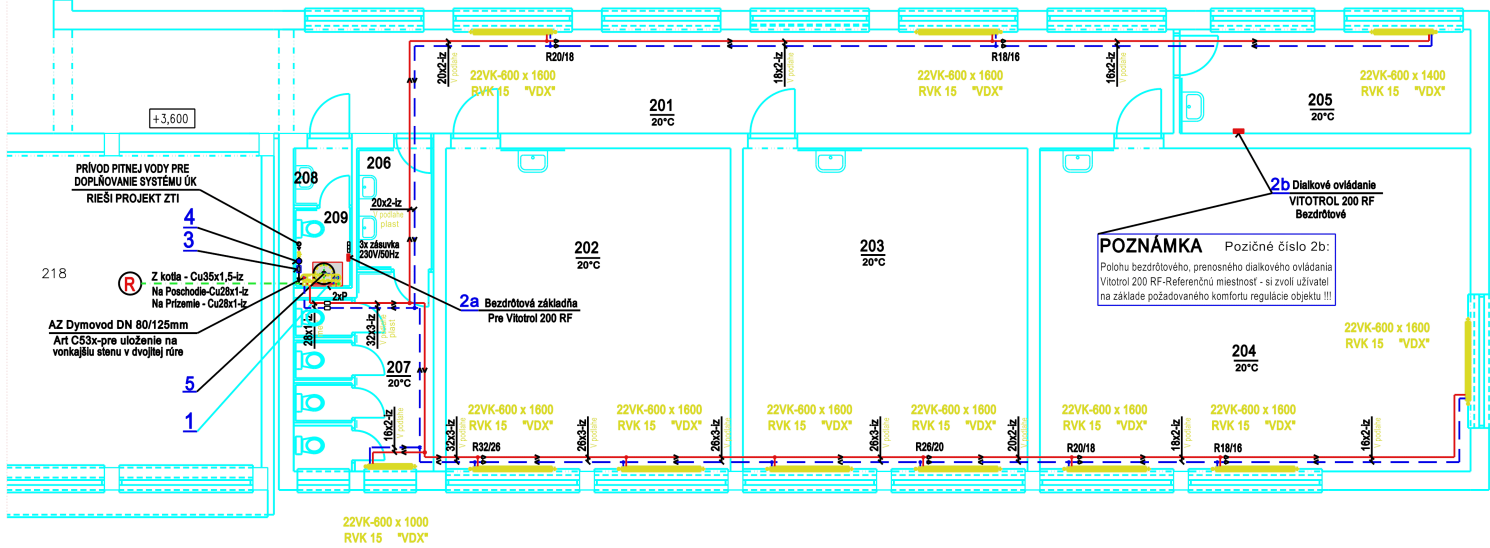


Pôdorys 1. poschodia

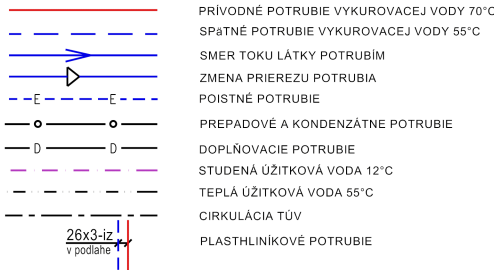
MER.1:75

OZNAC.	NÁZOV MIESTNOSTI	PLOŠKA m ² /Z	ZN.	PODLAHA
201	CHODBA	47.51	P6	GRES 300/300 MM
202	ÚČEBŇA	37.52	P4	PVC HOMOGÉNNE OBJEKTFLÓOR PERFORMA PRESTIGE
203	ÚČEBŇA	37.52	P4	PVC HOMOGÉNNE OBJEKTFLÓOR PERFORMA PRESTIGE
204	ÚČEBŇA	56.77	P4	PVC HOMOGÉNNE OBJEKTFLÓOR PERFORMA PRESTIGE
205	KABINET	12.34	P4	PVC HOMOGÉNNE OBJEKTFLÓOR PERFORMA PRESTIGE
206	PREDSIER	4.04	P5	KERAMICKÁ DLAŽBA PROTISMYKOVÁ 300/300 MM
207	WC-CHLAPCI	10.44	P5	KERAMICKÁ DLAŽBA PROTISMYKOVÁ 300/300 MM
208	PREDSIER	1.53	P5	KERAMICKÁ DLAŽBA PROTISMYKOVÁ 300/300 MM
209	WC-UČITELIA	2.06	P5	KERAMICKÁ DLAŽBA PROTISMYKOVÁ 300/300 MM

SPOLU 209,73 m2



LEGENDA POTRUBÍ

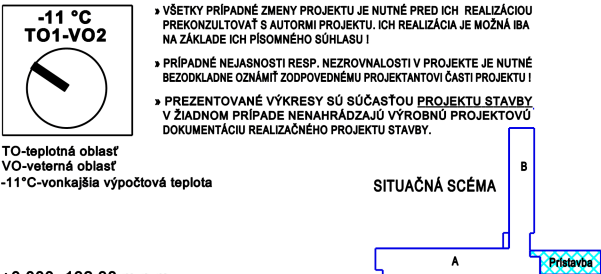


LEGENDA ARMATÚR

- RVP** TERMOSTATICKÝ VENTIL HEIMEIER V-exact II s plynulým nastavením UHLOVÝ, PRIPOJENIE Z PRAVA, DN 15
- RVL** TERMOSTATICKÝ VENTIL HEIMEIER V-exact II s plynulým nastavením UHLOVÝ, PRIPOJENIE Z LAVA, DN 15
- RSR** UZATVÁRACIE A REGULAČNÉ ŠRÖBENIE S VYPÚŠŤANÍM HEIMEIER REGULUX ROHOVÉ, DN 15 (pre rebrikové telesá pre napojenie z boku zo steny)
- "K"** TERMOSTATICKÁ HLAVICA HEIMEIER "K" SO VSTAVANÝM ČIDLOM 6-28 °C, ŠTANDARDNÁ BIELA, STUPNICA 1-5, ZÁVIT M30x1,5, 6000-09.500
- "DX"** TERMOSTATICKÁ HLAVICA HEIMEIER "DX" SO VSTAVANÝM ČIDLOM 6-28 °C, ŠTANDARDNÁ BIELA, STUPNICA 1-5, ZÁVIT M30x1,5, 6700-00.500
- "VDX"** TERMOSTATICKÁ HLAVICA HEIMEIER "VDX" PRE TELESÁ S INTEGROVANÝM VENTILOM 6-28 °C, ŠTANDARDNÁ BIELA, STUPNICA 1-5, ZÁVIT M30x1,5, 6740-00.500
- RVK** PRIPOJOVACIE ŠRÖBENIE S VYPÚŠŤANÍM "Vekolux" PRE TELESÁ S INTEGROVANOU VENTILOVOU VLOŽKOU, ROHOVÉ, Rp 12", VNÚTORNÝ ZÁVIT, PRE DVOJTRUBKOVÚ SÚSTAVU
- GK** GULOVÝ KOHÚT UZATVÁRACÍ ZÁVITOVÝ ,PONIKLOVANÝ,DO 110°C,PN6
- F** FILTER DO POTRUBIA-LAPAČ KALU ZÁVITOVÝ S OKMI SIEŤOVINY 0,4mm,DO 110°C/PN6
- MK** BEZPEČNOSTNÝ UZÁVER-ŠRÖBENIE "REFLEX" NA EXPANZNÚ NÁDOBU, MK R 3/4" PRE TLAKOMER-4 BAR,A ODDLENIE OD SYSTÉMU ÚK
- VK** VYPÚŠŤACÍ A NAPÚŠŤACÍ KOHÚT HEIMEIER GLOBO KFE PN10, DO 100°C, DN 15
- AVO** AUTOMATICKÝ ODVZDUŠNOVACÍ VENTIL PNEUMATEX ZUT, DN 15, DO 110°C, PN10
- VO** ODVZDUŠNOVACÍ VENTIL REBRIKOVÉHO TELESÁ A PANELOVÉHO KORAD-KOMPAKT
- P** PRECHOD MEĎ / PLAST
- IZ** IZOLOVANÉ POTRUBIE
- R** REDUKCIA POTRUBIA
- VO** "VK"-PANELOVÉ VYKUROVACIE TELESO VENTIL KOMPAKT-S PRIPOJENÍM Z PRAVEJ STRANY
- P** KÚPEĽNÝ REBRIK ROVNÝ SO SPODNÝM BOČNÝM ROHOVÝM PRIPOJENÍM
- R** STÚPAČKA RADIÁTOROVÉHO VYKUROVANIA OBJEKTU - Cu 28x1-iz

POZNÁMKA

Vzhľadom k správnej a optimálnej funkcii vykurovacieho systému a zachovaniu návrhutej hydraulikej vyváženeosti sústavy, je bezpodmienečne nutné aby boli pri realizácii diela v plnom rozsahu dodržané navrhnuté strojnó zariadenia, ich príslušenstvo a ostatné komponenty vykurovacieho systému ako celku. V opačnom prípade preberá zodpovednosť za správnú funkciu systému a jeho zaregulovanie ZHOTOVITEĽ DIEĽA. Každú prípadnú zmenu komponentov navrhnutých v PD, prípadne zmeny rozsahu PD je treba bezpodmienečne odsúhlasit s autorizovaným projektantom dotknutej projektovkej dokumentácie. Všetky zmeny sú výhradne v kompetencii investora diela po konzultácii a dohode s projektantom.



+0,000=132,38 m.n.m.

5	1	TLAKOVÁ EXPANZNÁ NÁDOBA S MEMBRÁNOU VIESSMANN N50/6 bar BIELA,V=50 dm3 (9572 996)
4	1	ZMÄKČOVAČ DOPLŇOVACEJ VODY REFLEX "FILLSOFT II." (obj.č.6811700) NAPLNĎ DO "FILLSOFT I." – CARTRIDGE (OBJ.Č.6811800)
3	1	VIESSMANN–FULLCOMBI BA 6628–NA AUTOMATICKÉ PLNENIE VYKUROVACÍCH ZARIADENÍ
2d	-	ATS – SNÍMAČ VONKAJŠEJ TEPLOTY – V ROZSAHU DODÁVKY KOTLA VITODENS 222
2c	1	VIESSMANN–BEZDRÖTOVÝ ZOSILOVAČ NA ZVÝŠENIE DOSAHU SÍGNALU, (7456538)
2b	1	VIESSMANN–BEZDRÖTOVÉ DIALKOVÉ OVLÁDANIE "VITOTROL 200 RF NA STENU, (Z011219)
2a	1	VIESSMANN–BEDRÖTOVÁ ZÁKLADŇA PRE VITOTROL 200 RF, (Z011413)
1	1	VIESSMANN - KOMPAKTNÝ KONDENZAČNÝ ZÁVESNÝ KOTOL NA PLYN "VITODENS 222-W-35" PRE EKIVITERMIKY RIADENÚ PREVÄDZKU S REGULÁCIOU "Vitolonic 200(H018) S NABÍJACIM 46 LITROVÝM ZÁSOBNÍKOM TEPEĽJ ÚŽITKOVEJ VODY PRE PREVÄDZKU NEZÁVISLÚ NA VZDUCHU V MIESTNOSTI, S MENOVITÝM TEPEĽNÝM VÝKONOM: PRI 50/30°C – OD 5,2 DO 35 kW, OBJ.Č. B2LA008 MONTÁŽNA POMÔCKA NA OMÍETKU, (7248408)
	1	EXPANZNÁ NÁDOBA NA PITNÚ VODU, OBJEM V=2 LITRE., (7824494)
POZIČNÉ ČÍSLO	POČET KUSOV	N Á Z O V
Číslo vyhotovenia	Hlavný proj.	ING. ARCH. HOLLY
	Zodpovedný proj.	ING. VLADIMÍR PRIVREL
	Vypracoval	ING. VLADIMÍR PRIVREL
	Kreslil	ING. VLADIMÍR PRIVREL
	Kontroloval	ING. ARCH. HOLLY
A t e l i e r	Názov a miesto stavby	Prístavba 6 tried základnej školy M.R. ŠTEFÁNKA, V IVANKE PRI DUNAJI
ING. VLADIMÍR PRIVREL AUTORIZOVANÝ STAVEBNÝ INŽINIER	Číslo projektu	VYKUROVANIE
	Stupeň	PROJEKT STAVBY
	Názov objektu	ZÁKLADNÁ ŠKOLA
	Dátum	08/2015
	Druh výkresu	4 A4
	Formát	III./2015
	Investor	OBEC IVANKA PRI DUNAJI
	Mierka	1:75
	Číslo výkr.	UK-2