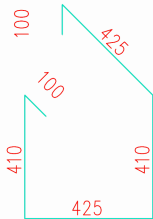
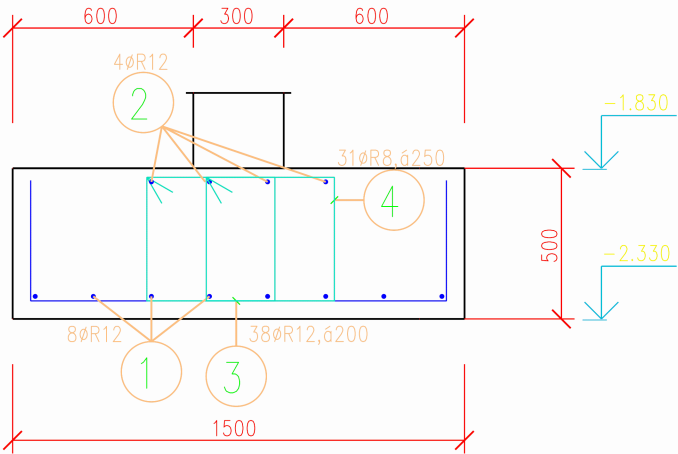


ZÁKLADOVÝ PÁS ZR<sub>01</sub> – 3ks

DŽKA – 7.775 m, SVETLÁ 5.975

REZ PRIEČNY, M 1:25



4 ØR8–1870, CELKOM [31?2]?3=186 KS

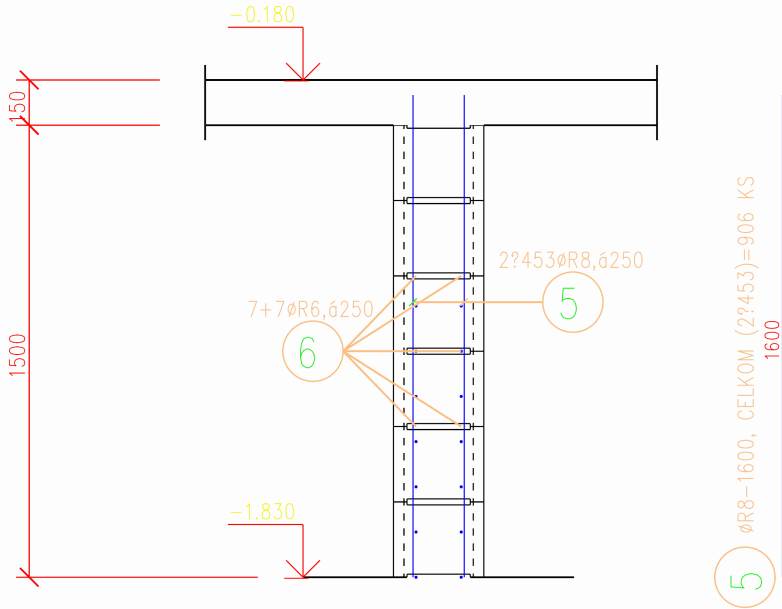
3 ØR12–2180, CELKOM [38?2]?3=228 KS

2 4ØR12–7675, CELKOM [4]?3=12 KS

1 8ØR12–8575, CELKOM [8]?3=24 KS

NADZÁKLADOVÉ STENY – 113 bm

REZ PRIEČNY, M 1:25



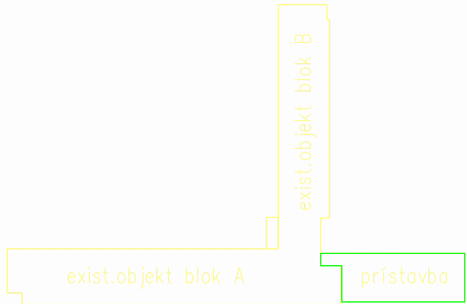
6 ØR6–1661000, CELKOM 1 KS  
ROZD.VÝSTUŽ, B.M. 1661

STYKOVANIE NAVZÁJOM PRESAHOŤ 6400

VÝKAZ VÝSTUŽE

DIELEC	POLOŽKA	ø mm	DŽKA m	POČET ks	CELKOVÁ DŽKA PODĽA ø (m)		
					10 505	10 505	10 505
					ø6	ø8	ø12
	1	R12	8.575	24			205.800
	2	R12	7.675	12			92.100
	3	R12	2.180	228			497.040
	4	R8	1.870	186		347.820	
	5	R8	1.600	906		1449.600	
	6	R6	1661.000	1	1661.000		
CELKOVÁ DŽKA (m)					1661.000	1797.420	794.940
HMOTNOSŤ (kg/m)					0.222	0.395	0.888
CELKOVÁ HMOTNOSŤ (kg)					368.742	709.981	705.907
SPOTREBA (kg)					1784.630		

BETÓN TRIEDY C 25/30 – XC2 (SK) – CI 0,4 – Dmax 16 – S3  
PODĽA STN EN 206–1  
OCEŤ BETONÁRSKA AKOSTI B500B PODĽA STN EN 10027–1  
(10 505 – R PODĽA STN 73 1201)  
KRYTIE VÝSTUŽE 45 mm



Dolff

Realizačný projekt nenahrádza výrobnú a dielenskú dokumentáciu dodávateľa

	Autor projektu	ING.ARCH. ĽUBOR HOLLY				
	Koordinátor	ING.ARCH. Ľ. HOLLY				
	Zodp.projektant	ING.M.DOBRUCKÝ			statika.sk s.r.o., Bulharská 70, 821 04 Bratislava <a href="http://www.statika.sk">http://www.statika.sk</a> , e-mail: <a href="mailto:statika@statika.sk">statika@statika.sk</a>	
	Investor	OBEC IVANKA PRI DUNAJI				
	Názov a miesto stavby:  PRÍSTAVBA 6 TRIED ZÁKLADNEJ ŠKOLY M.R.Štefánika V IVANKE PRI DUNAJI			Stupeň:	PROJEKT STAVBY	
				Dátum:	08. 2015	
	Druh výkresu: VÝSTUŽ ZP <sub>01</sub> A NADZÁKLADOVÝCH STIEN			Mierka	1:50, 1:25	
				Formát	Číslo výkresu	
			2? A4	4		