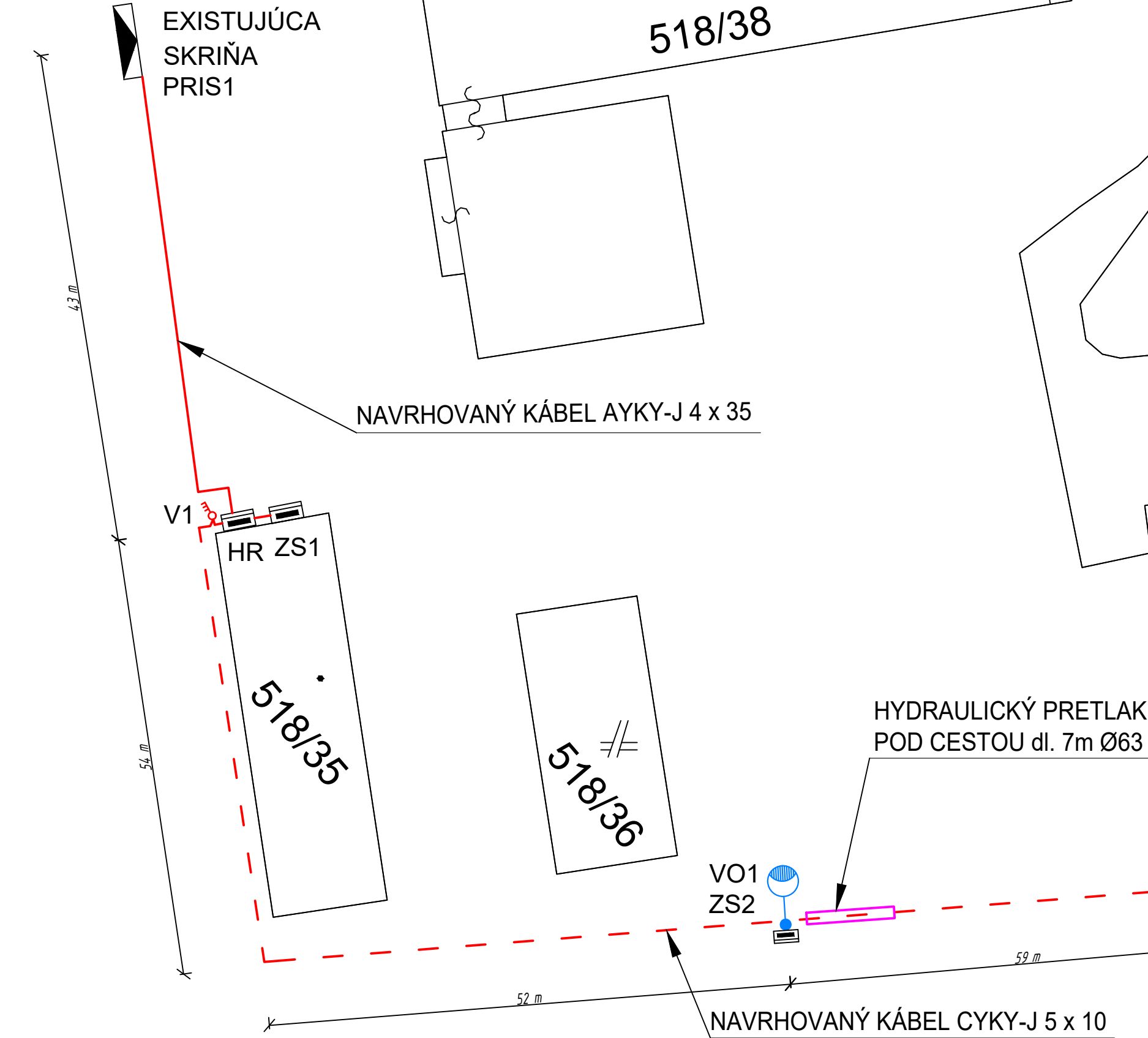


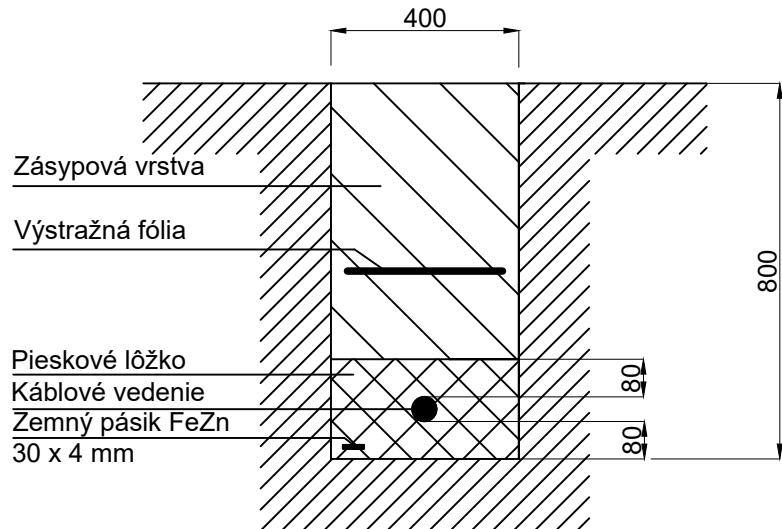
Ochrana pred zásahom elektrickým prúdom v zmysle STN 33 2000-4-41:  
Ochranné opatrenie: samočinné odpojenie napájania čl. 411  
- Základná ochrana (ochrana pred priamym dotykom):  
Podľa prílohy A STN 33 2000-4-41:  
- A.1 Základná izolácia živých častí  
- A.2 Zábrany alebo kryty  
- Ochrana pri poruche (ochrana pre nepriamym dotykom):  
- Ochranné uzemnenie a ochranné pospájanie čl. 411.3.1  
- Samočinné odpojenie pri poruche čl. 411.3.2  
Doplnková ochrana čl. 415:  
- Doplnková ochrana: prúdové chrániče (RCD) čl.415.1

**Pred začatím výkopových prác je nutné vytýčiť jestvujúce inžinierske siete.**

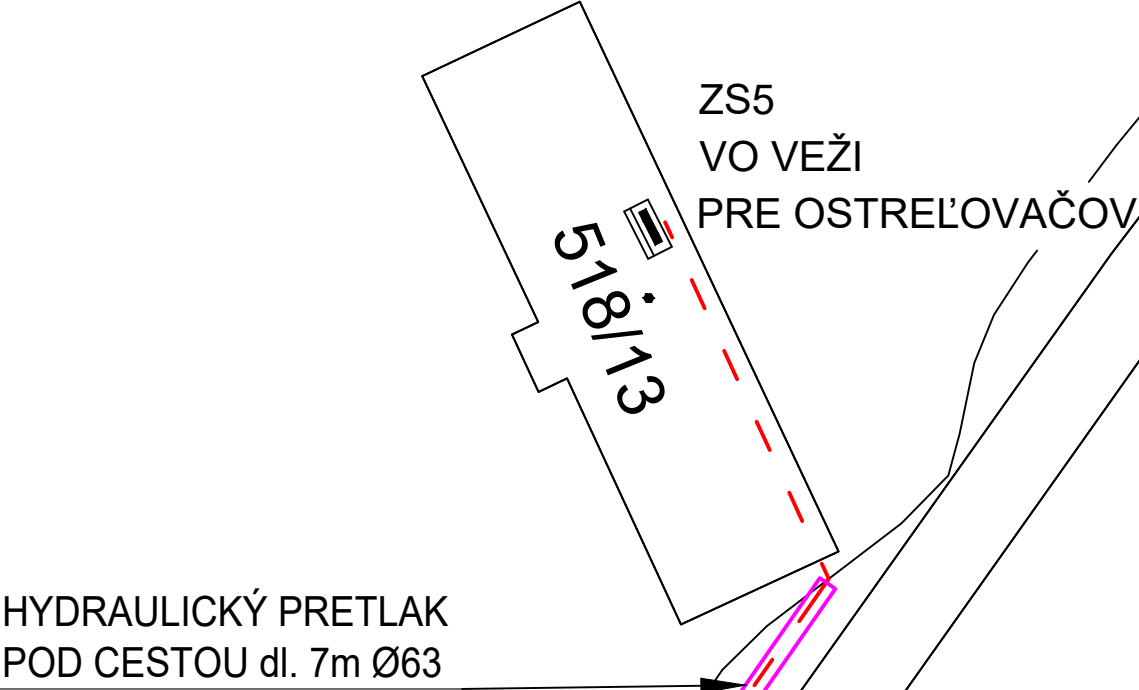
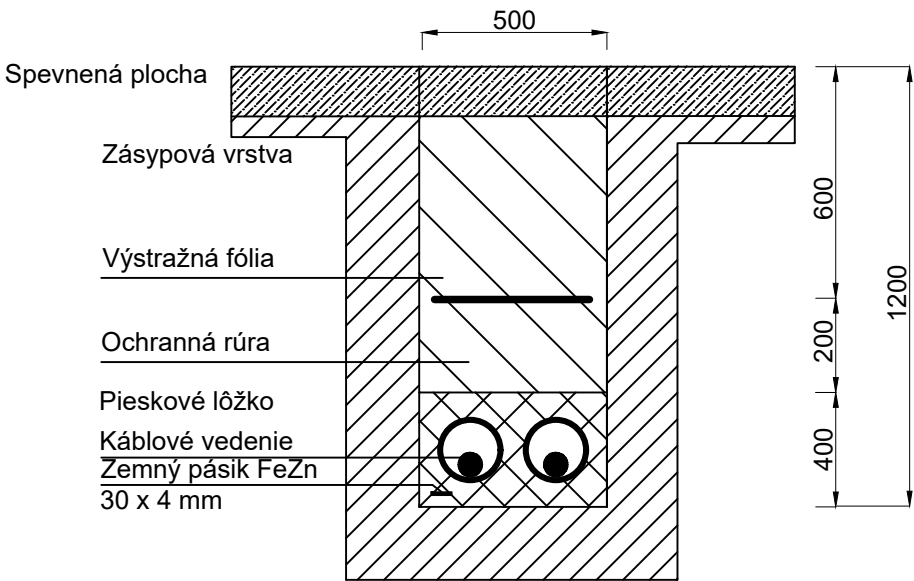
**Križovanie a súbehy vedení riešiť v zmysle STN 73 6005.**



REZ ULOŽENIA KÁBLA V TERÉNE A V CHODNÍKU



ULOŽENIE KÁBLOV POD KOMUNIKÁCIOU V OCHRANNÝCH RÚRACH



HYDRAULICKÝ PRETLAK POD CESTOU dl. 7m Ø63

VO2 ZS3

Projektant : JOZEF DADO	Kreslil : BRANISLAV DADO	Kontroloval : JOZEF DADO	
Investor : CENTRUM VÝCVIKU LEŠŤ			
Stavba: SO 01 OPRAVA OPLOTENIA - MAJÁKY A STOŽIARE OSVETLENIA			Datum : 06/2021
			Stupeň PD : DSP
			Merka : 1:500
			Formát : BxA4
			Základové č. : Z 051/2021
Profesia : ELEKTRO			Archívne č. : R 051/2021
Obsah výkresu : SITUÁCIA ELEKTRICKEJ INŠTALÁCIE			Číslo výkresu : E-5.1