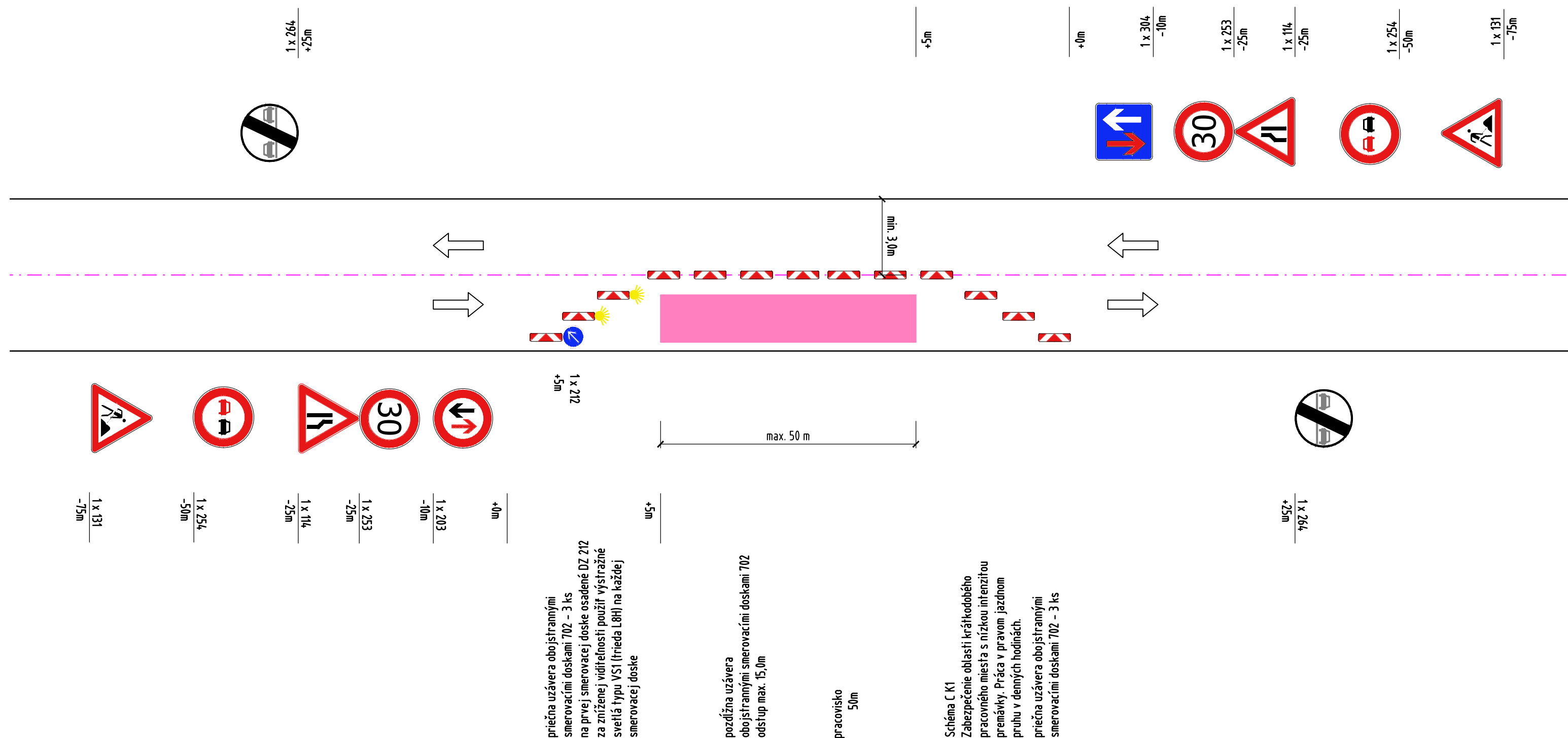


POZNÁMKY



- DOPRAVNÉ ZNAČENIE UMIESTŇOVAŤ A DEMONTOVAŤ POSTUPNE V SMERE JAZDY.
- SMEROVÉ DOSKY UMIESTNIŤ V ROZOSTUPOCH 3 – 5m.
- DOPRAVNÉ ZNAČENIE MUSÍ BYŤ UPEVNEŇÉ TAK, ABY VPLYVOM POVETERNOSTNÝCH PODMIENOK ALEBO CESTNEJ PREMÁVKY NEDOCHÁDZALO K JEHO DEFORMÁCII, POTOČENIU, POSUNUTIU, MECHANICKÉMU KMITANIU A POD.
- VZDIALENOSŤ BLIŽŠIEHO OKRAJADOPRAVNÉHO ZNAČENIA OD VONKAJŠIEHO OKRAJA SPEVNENEJ ČASTI VOZOVKY TRAJ. KRAJNICE JE 0,3m V OBLCI V ZMYSLE STN 736101, STN 736110 A STN 736201.
- SPODNÝ OKRAJ DOPRAVNÉHO ZNAČENIA MÁ BYŤ OD POVRCHU KOMUNIKÁCIE VO VÝŠKE min. 1,5m V OBLCI.
- TRVALÉ ZVISLÉ DOPRAVNÉ ZNAČENIE, KTORÉ JE V ROZPORE S PRENOSNÝM (DOČASNÝM) DOPRAVNÝM ZNAČENÍM BUDE PO DOBU POUŽITIA PRENOSNÉHO (DOČASNÉHO) DOPRAVNÉHO ZNAČENIA PREKRYTÉ NEPRIEHADNÝM MATERIÁLOM RESP. ZDEMONTOVANÉ.
- OSOBY VYKONÁVAJÚCE PRÁCE NA VOZOVKE, ALEBO SA POHYBUJÚCE PO VOZOVKE POČAS REALIZÁCIE STAVBY, MUSIA MAŤ OBLEČENÉ REFLEXNÉ VESTY, RESP. SCHVÁLENÝ OCHRANNÝ ODEV V ZMYSLE VYHLÁŠKY Č. 30/2020,
- DOPRAVNÉ ZNAČENIE BUDE VYHOVENÉ V ZÁKLADNOM ROZMERE S REFLEXNOU ÚPRAVOU V ZMYSLE STN 01 8020
- PRED ZAČATÍM PRÁČ JE POTREBNÉ O UZÁVERÁCH INFORMOVAŤ PROSTREDNÍCTVOM MIESTNYCH MÉDIÍ A ROZHLASU.
- V PRÍPADE POTREBY DOPRAVNÉ DOPRAVY NA ODREZOVANÝ POVRCH SA DOPLNÍ PRED NEROVNOSŤ ZVISLÁ DOPRAVNÁ ZNAČKA 115 – NEROVNOSŤ VOZOVKY.



OKRES: PIEŠŤANY
KRAJ: TRNAVSKÝ
KATASTRÁLNE ÚZEMIE: KOČÍN

STAVBA:

Rekonštrukcia cesty III/1256 - od II/502 do obce Kočín

ZHOTOVITEĽ:  SÚC TTSK Bulharská 39, 918 53 Trnava	vypracoval	ING. M. HAJDÓNY		dátum	05/2021
	zodp. projektant	ING. M. ZAŤKOVÁ		stupeň	ZPD
	objekt: 101-00 CESTA III/1256 v km 0,000 - 1,490			mierka	
				č.prílohy:	paré :
príloha:				5.1	
DOČASNÉ DOPRAVNÉ ZNAČENIE					