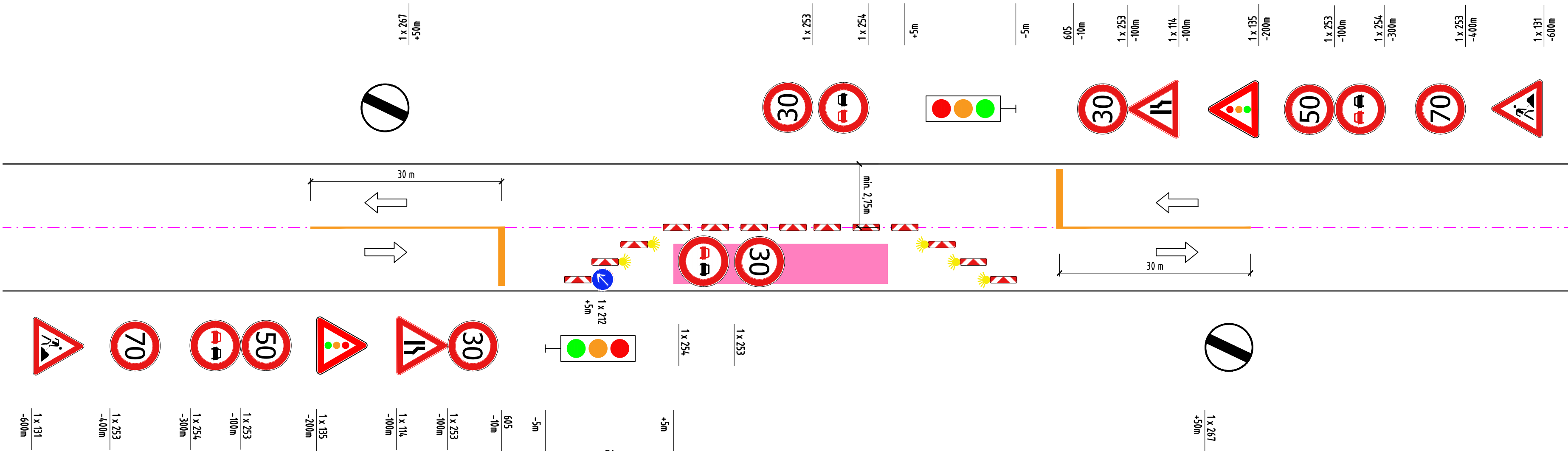


PRACOVISKO - EXTRAVILÁN



POZNÁMKY

- DOPRAVNÉ ZNAČENIE UMIESTŇOVAŤ A DEMONTOVAŤ POSTUPNE V SMERE JAZDY.
- SMEROVÉ DOSKY UMIESTNIŤ V ROZOSTUPOCH 3 - 5m.
- DOPRAVNÉ ZNAČENIE MUSÍ BYŤ UPEVNENÉ TAK, ABY VPLYVOM POVETERNOSTNÝCH PODMIENOK ALEBO CESTNEJ PREMÁVKY NEDOCHÁDZALO K JEHO DEFORMÁCIAM, POOTOČENIU, POSUNUTIU, MECHANICKÉMU KMITANIU A POD.
- VZDIALENOSŤ BLIŽŠIEHO OKRAJADOPRAVNÉHO ZNAČENIA OD VONKAJŠIEHO OKRAJA SPEVNENEJ ČASTI VOZOVKY RESP. KRAJNICE JE 0,3m V OBCI V ZMYSLE STN 736101, STN 736110 A STN 736201.
- SPODNÝ OKRAJ DOPRAVNÉHO ZNAČENIA MÁ BYŤ OD POVRCHU KOMUNIKÁCIE VO VÝŠKE min. 1,5m V OBCI.
- TRVALÉ ZVISLÉ DOPRAVNÉ ZNAČENIE, KTORÉ JE V ROZPORE S PRENOSNÝM (DOČASNÝM) DOPRAVNÝM ZNAČENÍM BUDE PO DOBU POUŽITIA PRENOSNÉHO (DOČASNÉHO) DOPRAVNÉHO ZNAČENIA PREKRYTÉ NEPRIEHLADNÝM MATERIÁLOM RESP. ZDEMONTOVANÉ.
- OSOBY VYKONÁVAJÚCE PRÁCE NA VOZOVKE, ALEBO SA POHYBUJÚCE PO VOZOVKE POČAS REALIZÁCIE STAVBY, MUSIA MAŤ OBLEČENÉ REFLEXNÉ VESTY, RESP. SCHVÁLENÝ OCHRANNÝ ODEV V ZMYSLE VYHLÁŠKY Č. 30/2020.
- DOPRAVNÉ ZNAČENIE BUDE VYHOTOVENÉ V ZÁKLADNOM ROZMERE S REFLEXNOU ÚPRAVOU V ZMYSLE STN 01 8020
- PRED ZAČATÍM PRÁČ JE POTREBNÉ O UZÁVERÁCH INFORMOVAŤ PROSTREDNÍCTVOM MIESTNYCH MÉDIÍ A ROZHLASU.
- V PRÍPADE POTREBY PUSTENIA DOPRAVY NA ODFRÉZOVANÝ POVRCH SA DOPLNÍ PRED NEROVNOSŤ ZVISLÁ DOPRAVNÁ ZNAČKA 115 - NEROVNOSŤ VOZOVKY.

priečna uzáverka obojstrannými smerovacími doskami 702 - 3 ks na prvej smerovacej doske osadené DZ 212 za zníženej viditeľnosti použiť výstražné svetlá typu VS1 (frieďa L&H) na každej smerovacej doske

pozdĺžna uzáverka obojstrannými smerovacími doskami 702 odstup max. 15,0m

Schéma C K1  
Zabezpečenie oblasti krátkodobého pracovného miesta s nízkou intenzitou premávky. Práca v pravom jazdnom pruhu v denných hodinách.

priečna uzáverka obojstrannými smerovacími doskami 702 - 3 ks

OKRES: DUNAJSKÁ STREDA  
KRAJ: TRNAVSKÝ  
KATASTRÁLNE ÚZEMIE: GABČIKOVO

STAVBA:

Rekonštrukcia cesty II/506 Gabčíkovo -  
Nárad

<div>ZHOTOVITEĽ:</div> <div><div>SÚC</div><div>TITSK</div></div> <div>SÚC TTSK</div> <div>Bulharská 39,</div> <div>918 53 Trnava</div>	vypracoval	ING. M. HAJDÓNY		dátum	03/2021
	zodp. projektant	ING. M. ZAŤKOVÁ		stupeň	ZPD
	objekt:	101-00 CESTA II/506 v km 24,000 - 26,780			č.prílohy:
	príloha:	DOČASNÉ DOPRAVNÉ ZNAČENIE			paré : 5.