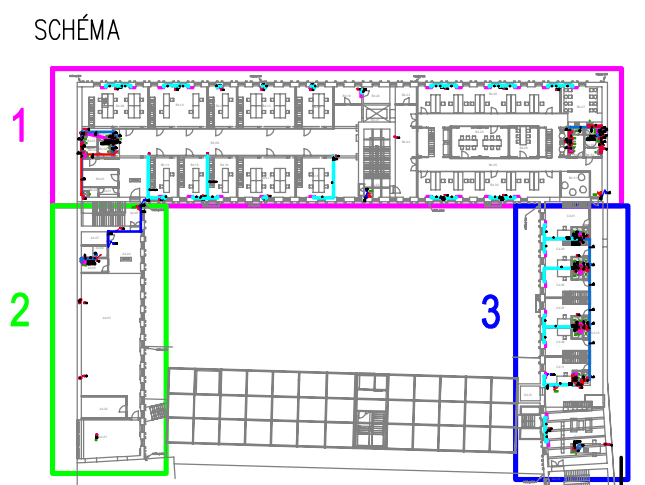
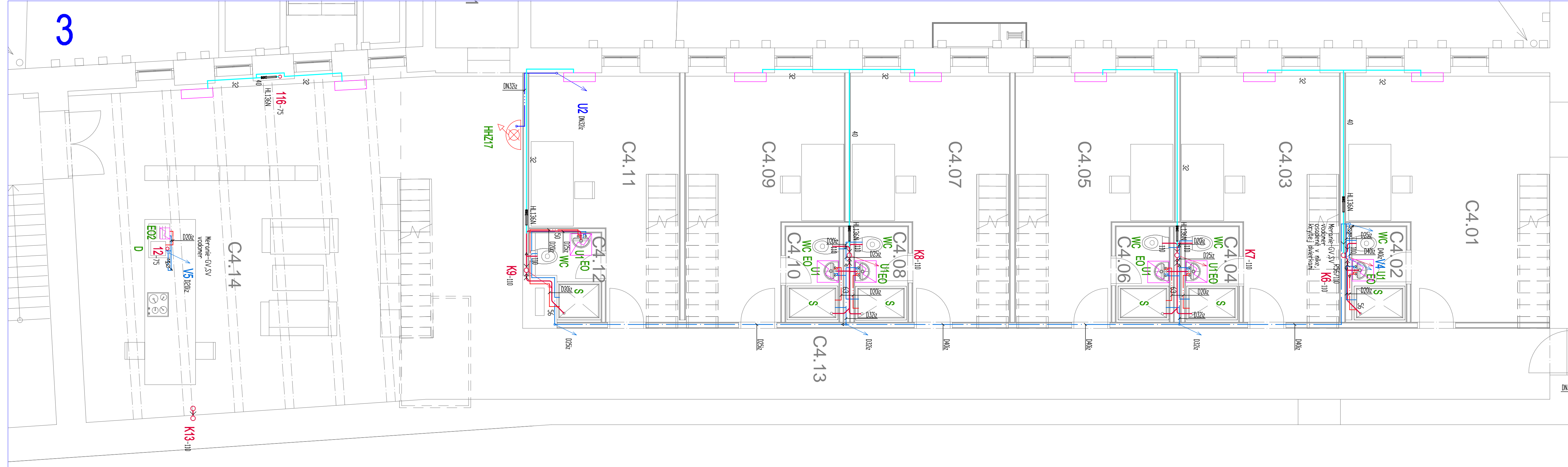
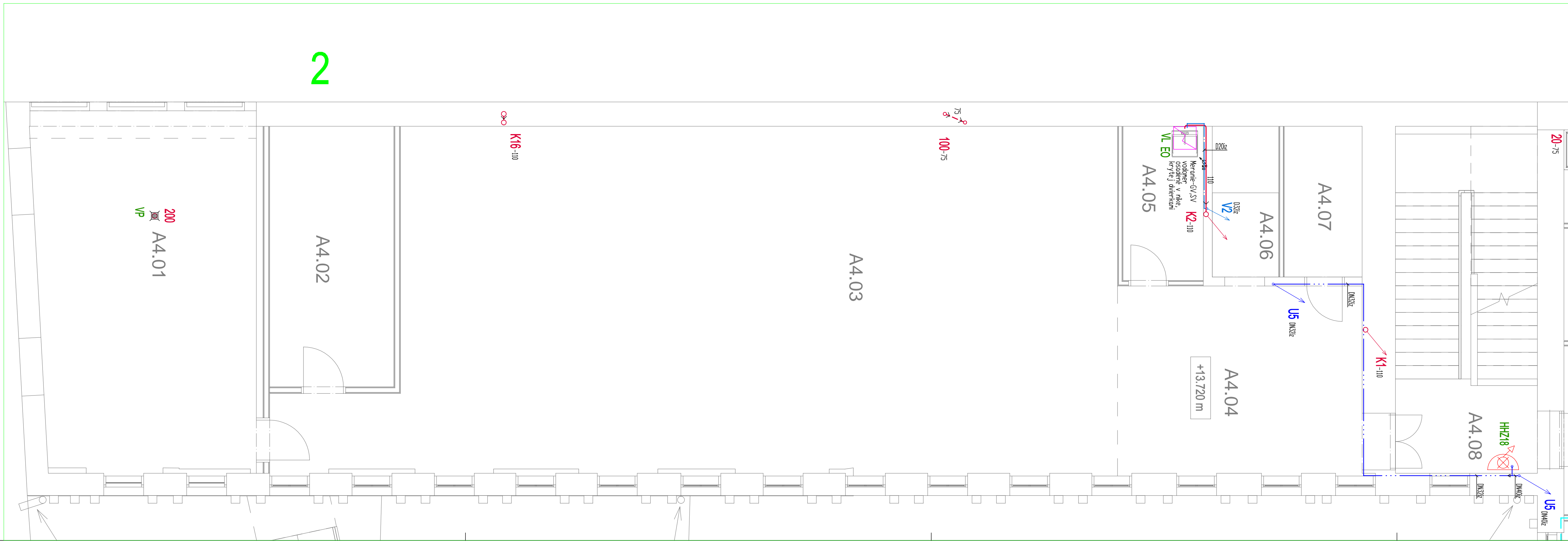


LEGENDA	
Označenie:	Popis:
	Splachová kanalizácia
	Kanalizácia vedená pod stropom
	Prívratová potrubie
	Kondenzačné potrubie
	Rozvod studenej vody (SV)
	Rozvod ohriatej pitnej vody (TV)
	Požiarne voda

HL3B alebo ekvivalentný – Zápočtový uzáver komplet pre klimatizačné zariadenie
HL3BN alebo ekvivalentný – Kondenzačný sifón DN40 s protizápchovou klapkou
HL90N alebo ekvivalentný – Prívratová Hlavica DN110 s dvojitou vzduchovou izoláciou

POZNÁMKA:
Na kanalizačných odpadoch v najnižšom podlaží a pri zmene smeru osadiť čistiaci kus (1,0m nad podlahou)
Na rozvodoch kanalizácie pri prechode cez podlažie osadiť protizápchovú manžetu, cez stenu žia, cez strop 1ks
Potrubie bude vedené voľne, uchytené do nosných konštrukcií systémom Gebert alebo ekvivalentný,
objímkami a gumovými manžetami
Prechody cez stropy budú riadené voľne, bez kontaktu potrubia s nosnou konštrukciou
Pre zachytenie dilatácie budú na potrubí osadené dlhé hrdo v zmysle technických požiadaviek výroby potrubia
Pri montáži dodržať technickú manuál výroby potrubia



INVESTOR: Košický samosprávny kraj, Námestie Múrodného míru 1, 042 66 Košice
MESTO STAVBY: Gerbárska 3, Košice
AUTOR: ING. JOSEF KOCHOS
ZODPOVEDNÝ: ING. JOLITA ŽABKA
PROJEKTANT: ING. JOLITA ŽABKA
STAVBA: KREATÍVNE CENTRUM KOŠICKÉHO KRAJA

STAVEBNÝ OBJEKT: SO 01 - HLAVNÝ OBJEKT
NÁZOV VÝBERU: PÔDORYS 4 NP
DIE: 12
FORMÁT: A4
DATUM: 11.02.19
MISKA: 1:50

STUPEŇ PO: 1
REALIZAČNÝ PROJEKT
TENTO PROJEKT JE DUŠEVNÝ VLASTNÍCTVOM AUTORA

Č. PÁNE: 1
ČÍSLO: 1309-01-ZTI-05