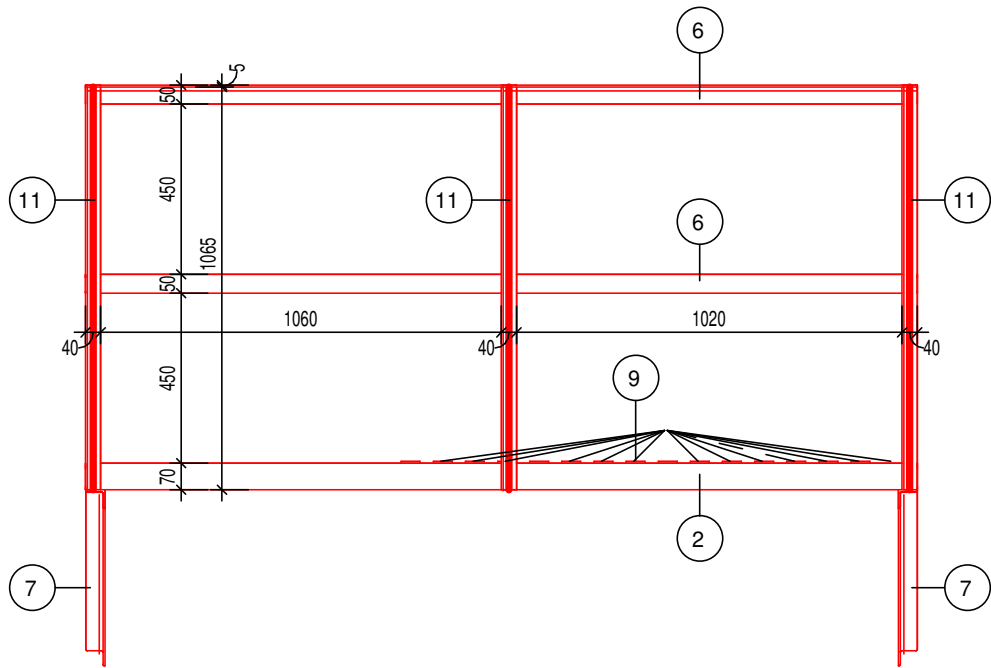


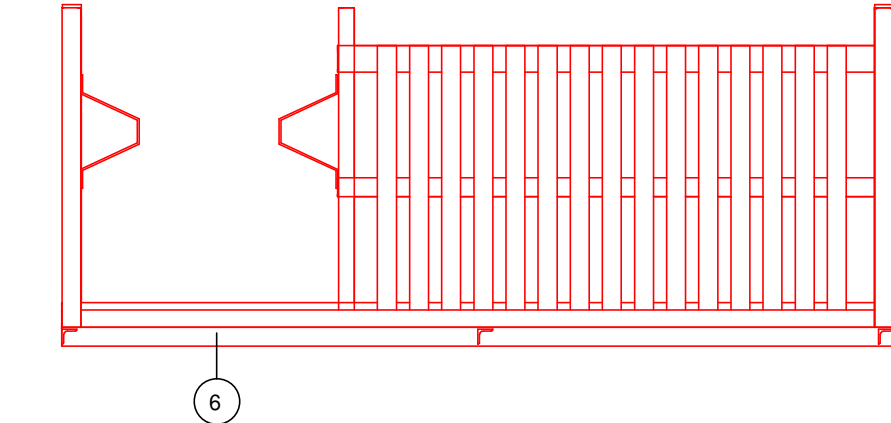
Detail pôdorysu

1 : 20



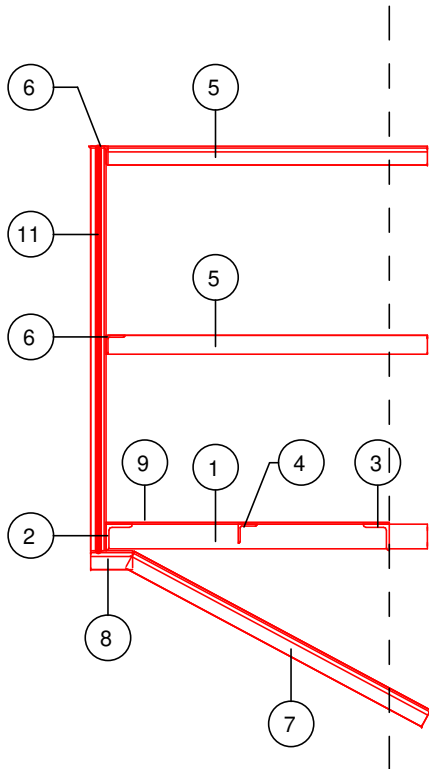
Pohled přední1

1 : 20



Pohled horní

1 : 20



Pohled pravý

1 : 20

Poznámky:

- POČET BALKÓNOV: 9 ks
- CELKOVÁ HMOTNOSŤ MATERIÁLU PRE 9 ks BALKÓNOV: 1 267,7 kg
- POVRCHOVÁ ÚPRAVA OCELE - ZÁKLADNÝ ANTIKORÓZNY NÁTER, 2x VRCHNÝ NÁTER, FARBA GRAFITOVÁ
- NÁVRH NOVÝCH OCELOVÝCH KONŠTRUKCIÍ BALKÓNOV, VIZUÁLNE IDENTICKÝCH S PÔVODNÝMI
- PRED ZAČATÍM VÝROBY JE POTREBNÉ ZAMERANIE SKUTOČNÝCH ROZMEROV EXISTUJÚCICH PRVKOV BALKÓNU
- DOPLNENIE / VÝMENA POŠKODENÝCH ČASTÍ

Výkaz ocelových nosníkov - balkón 1

Označenie	Popis	Konstrukčný materiál	Dĺžka	Počet	Celková dĺžka	Hmotnosť kg/m	Celková hmotnosť kg
				264	229.66 m		932.763
1	UPE - nosník: Tyč prierezu U 65x42	Ocel - S235	0.845 m	3	2.54 m	8.4	21.294
2	L rovnoramenné - nosník: L 70x8	Ocel - S235	2.200 m	1	2.20 m	8.4	18.480
3	L rovnoramenné - nosník: L 70x8	Ocel - S235	1.470 m	1	1.47 m	8.4	12.348
4	L rovnoramenné - nosník: L 50x5	Ocel - S235	1.470 m	1	1.47 m	3.77	5.542
5	L rovnoramenné - nosník: L 50x5	Ocel - S235	0.845 m	4	3.38 m	3.77	12.743
6	L rovnoramenné - nosník: L 50x5	Ocel - S235	2.200 m	2	4.40 m	3.77	16.588
7	L rovnoramenné - nosník: L 50x5	Ocel - S235	0.891 m	2	1.78 m	3.77	6.721
8	L rovnoramenné - nosník: L 50x5	Ocel - S235	0.110 m	2	0.22 m	3.77	0.829
9	Plochá tyč 80x8mm: Plochá tyč 50x5mm	Ocel - S235	0.750 m	15	11.25 m	1.96	22.050
10				2	0.00 m		0.000
Celkový součet:: 297				297	258.37 m		1049.358
10	Plochá tyč 50x5 mm	Ocel - S235	0.491 m	2	0.982 m	1.96	1.925

Výkaz ocelových stĺpikov - balkón 1

Označenie	Popis prvku	Konstrukčný materiál	Dĺžka	Počet	Celková dĺžka	Hmotnosť kg/m	Celková hmotnosť kg
	L - stĺp: L 40x5	Ocel - S235	1070	24	25.68 m	2.97	76.27
11	L - stĺp: L 40x5	Ocel - S235	1070	3	3.21 m	2.97	9.53
Celkový součet:: 27					28.89 m		85.80

Hmotnosť spolu: 128.05 kg
10% 12.805 kg
Celková hmotnosť: 140.85 kg

± 0,000 = ÚROVEŇ EXISTUJÚCEJ PODLAHY 1.NP

Zhotoviteľ je povinný o zistených chybách v dokumentácii neodkladne informovať projektanta.
Zhotoviteľ je povinný zmeny a úpravy konštrukčného riešenia konzultovať s projektantom.
Zhotoviteľ je povinný skutočné rozmery skontrolovať na stavbe.

- AK SA VYSKYTNÚ NOVÉ SKUTOČNOSTI, KTORÉ MAJÚ VPLYV NA REALIZÁCIU STAVBY, PROJEKTANT SI VYHRADZUJE PRÁVO NA ZMENU PROJEKTU POČAS REALIZÁCIE.
- STATIK SI VYHRADZUJE PRÁVO NA ZMENU PROJEKTOVEJ DOKUMENTÁCIE POČAS REALIZÁCIE AJ Z INÝCH VECNÝCH DOVODOV V ZÁUJME DOSIAHNUTIA VAČŠEJ BEZPEČNOSTI STAVBY.
- KONŠTRUKCIE, KTORÉ NIE SÚ ZAZNAMENANÉ VO VÝKRESOVEJ DOKUMENTÁCII SA BLIŽŠIE ŠPECIFIKUJÚ POČAS REALIZÁCIE.
- PRI PRESTAVBE JE NUTNÉ DODRŽAŤ VŠETKY PREDPISY A ŠPECIFIKÁCIE PODĽA NARIADENÍ VÝROBCOV MATERIÁLOV A PRVKOV, KTORÉ NIE SÚ V PROJEKTE BLIŽŠIE ŠPECIFIKOVANÉ.
- PRI NEŠPECIFIKOVANÍ KRITÉRIÍ JE NUTNÉ DODRŽAŤ ZÁKONY, TECHNICKÉ NORMY A PREDPISY
- VŠETKY DELIACE KONŠTRUKCIE MUSIA VYHOVOVAŤ NORMÁM Z HLADISKA ZVUKOVEJ A TEPELNEJ POHODY, POŽIARNEJ BEZPEČNOSTI.
- SO VZNIKNUTÝM STAVEBNÝM ODPADOM JE NUTNÉ NARÁBAŤ NA ZÁKLADE POPISU V TECHNICKEJ SPRÁVE
- VŠETKY MATERIÁLY (TYP, DRUH A FAREBNOSŤ) KTORÉ TVORIA FINÁLNE VIDITELNÉ POVRCHY, PRED OBJEDNÁVKOU ODSÚHLASÍ METODIK KPÚ.

Autorský kolektív: Ing. Jozef Gonos, Ing.arch. Ondrej Ulip, Ing. Lenka Špiváková, Ing.arch. Stefania Vasíľková, Ing. Jana Tatárová, Ing. Mária Albrechtová
Ing. Michal Burák, Ing.arch. Dušan Burák, CSc., Ing. arch. Tomáš Boroš, ArtD., Ing.arch. Matúš Gomolčák, Ing.arch. Zoran Trpčevski, Dipl.-Ing. Jana Buráková, Ing. Marek Dubiel, Ing. Ing arch. Marek Bakalár



STUPEŇ PD: **PROJEKT PRE REALIZÁCIU STAVBY**

TENTO PROJEKT JE DUŠEVNÝM VLASTNÍCTVOM AUTORA

INVESTOR:	Košický samosprávny kraj,Námestie Maratónu mieru 1,04266 Košice
MIESTO STAVBY:	Strojársená 3, Košice
AUTOR:	Autorský kolektív
ZOD.PROJEKTANT:	Ing. Jozef Gonos
PROJEKTANT:	Ing.arch. Ondrej Ulip, Ing.arch. Štefánia Vasíľková, Ing. Lenka Špiváková
STAVBA:	KREATÍVNE CENTRUM KOŠICKÉHO KRAJA

STAVEBNÝ OBJEKT: SO 01 - HLAVNÝ OBJEKT					Č. PARE
NÁZOV VÝKRESU: Výkaz oceľových prvkov balkóna 1					
DIEL:	ARCH.Č.:	FORMÁT:	DÁTUM:	MIERKA:	
ASR	1309	3x4	11/2019	1 : 20	

Č.VÝKRESU: 1309-01-ASR-43