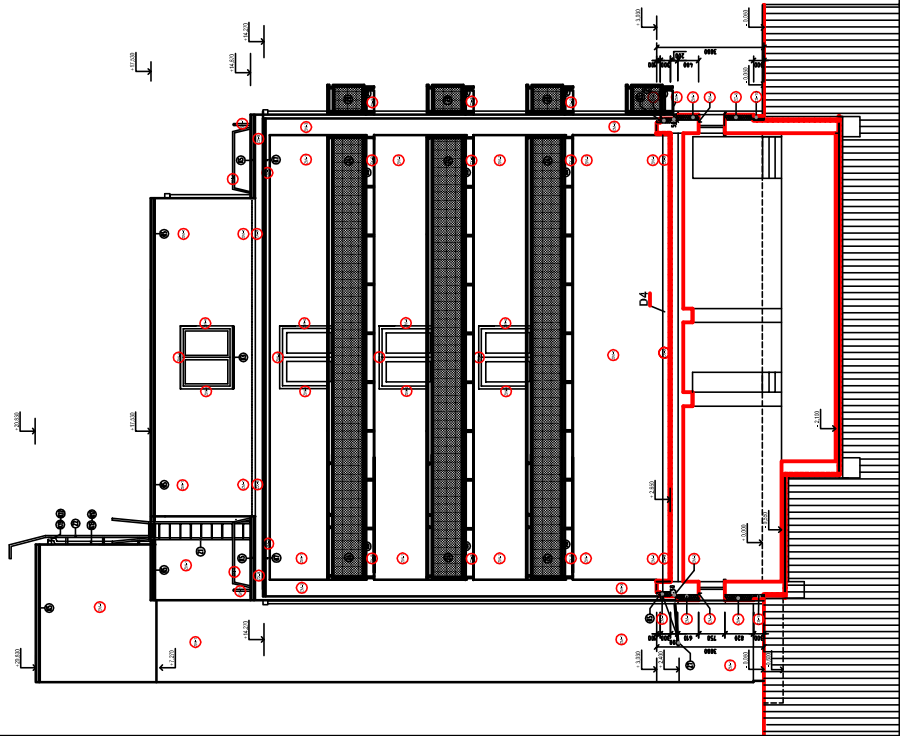
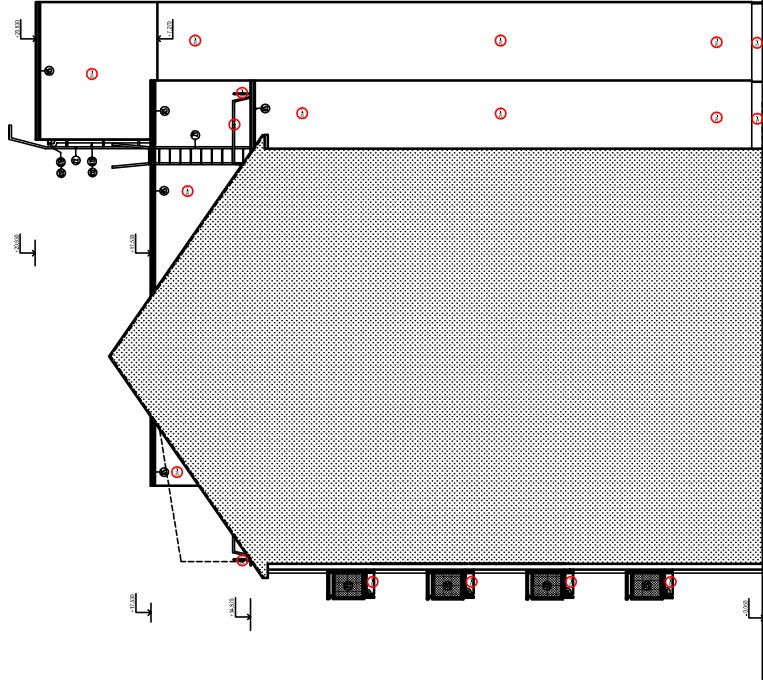


JUHOZÁPADNÝ POHĽAD



SEVEROVÝCHODNÝ POHĽAD



LEGENDA ZATEPLENIA

- 24-2 ZATEPLOVACÍ SYSTÉM StoTherm Mineral hr. 160 mm
- 24-2 ZATEPLOVACÍ SYSTÉM StoTherm Mineral hr. 60 mm
- 24-3 ZATEPLOVACÍ SYSTÉM StoTherm Mineral hr. 50 mm
- 24-4 ZATEPLOVACÍ SYSTÉM StoTherm Mineral hr. 30 mm
- 25-2 ZATEPLOVACÍ SYSTÉM StoTherm Classic hr. 160 mm
- 25-3 ZATEPLOVACÍ SYSTÉM StoTherm Classic hr. 60 mm
- 25-4 ZATEPLOVACÍ SYSTÉM StoTherm Classic hr. 30 mm
- 26-2 ZATEPLOVACÍ SYSTÉM StoTherm XPS hr. 160 mm
- 26-3 ZATEPLOVACÍ SYSTÉM StoTherm XPS hr. 50 mm
- 26-4 ZATEPLOVACÍ SYSTÉM StoTherm sokel hr. 120 mm

PRESNÉ SKLADBY ZATEPLANIA VÍD. VO VÝKRESE č. A-22

SYNTEICKÝ NÁTER ZABRADUJA- základný + 2x vrchný odtieň podľa farebného riešenia

POZNÁMKA

- FAREBNÉ RIEŠENIE OBJEKTU JE RIEŠENÉ VO KÝKRESOCH č. A - 30
- VYBER FAREBNÝCH ODTIEŇOV KONZULTOVAŤ S INVESTOROM ,INVEŠTÓR MÁ PRÁVO ODTIEŇ FARBY (resp. FARBU) ZMENIŤ

AUTORSKÁ OCHRANA :



Tento výkres je originál, jeho kopírovanie na tlačiarne podľa § 21, ods. 4, zákona č.363 /1997 Z.z.

±0,000 = 136,400 m n.m.

HL. PROJEKTANT	KRESIL	OVPRACOVAL	ZODP. PROJEKTANT
ING. J. DIKY	ING. J. DIKY	ING. J. DIKY	ING. J. DIKY
STAVEBNÍK	KRAJSKÁ PROJEKTOVÁ KANCELÁRIA	Vajnorská 47, 812 56 BRATISLAVA	
MIESTO STAVBY			
NÁZOV STAVBY	OBNOVA A ZATEPLENIE BUDOVY		
	krajkej prokuratúry Bratislava		
NÁZOV VÝKRESU	JUHOZÁPADNÝ A SEVEROVÝCHODNÝ POHĽAD		

DIKY	PROJEKTOVÁ KANCELÁRIA	BEĽINSKÉHO 20	851 01 BRATISLAVA
CASŤ :	1. ARCHITEKTURA		
DATUM	10/2019		
STUPEN	JP		
C. ZAKAZKY	5/2019		
FORMAT	3 x A4		
MIERKA	1:100		
C. VÝKRESU	A - 20		