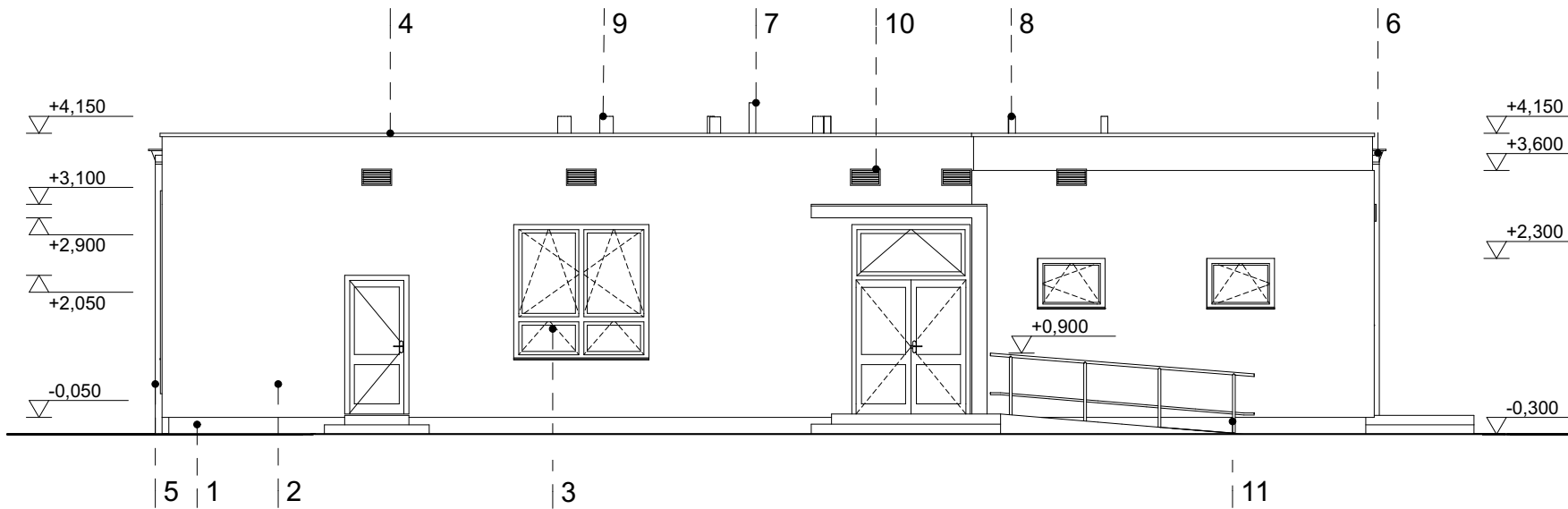


JUHOZÁPADNÝ POHĽAD



JUHOVÝCHDONÝ POHĽAD

LEGENDA:

- 1___ SOKEL - MOZAIKOVÁ OMIETKA
- 2___ FASÁDA - SILIKÓNOVÁ OMIETKA (FAREBNÉ ČLENENIE PODĽA VIZUALIZÁCIE)
- 3___ OKNÁ A DVERE (VONKAJŠIA STRANA - TMAVOŠEDÁ FARBA)
- 4___ OPLECHOVANIE ATIKY - POPLASTOVANÝ PLECH (TMAVOŠEDÁ FARBA)
- 5___ DAŽĎOVÉ ZVODY - POPLASTOVANÝ PLECH (TMAVOŠEDÁ FARBA)
- 6___ POISTNÝ PREPAD
- 7___ NADSTREŠNÁ ČASŤ KONCENTRICKÉHO POTRUBIA
- 8___ VETRACIA HLAVICA KANAL. POTRUBIA
- 9___ PROTIDAŽĎOVÁ STRIEŠKA VZT
- 10___ KRYCIA PLASTOVÁ MRIEŽKA VZT, VETRACÍH OTVOROV
- 11___ OCELOVÉ PRVKY A KONŠTRUKCIE

HLAVNÝ PROJEKTANT: ateliér-m spol.s r.o.		VYPRACOVAL: Ing. Mária Zubková	ZODP. PROJEKTANT: Ing. Marek Fenik	<div>ateliér-m</div> <div>www.atelier-m.sk</div> <div>0905 510528, 0907 137166</div> <div>ARCHITEKTÚRA INTERIÉR URBANIZMUS</div> <div></div>	
INVESTOR: Obec Markovce, Obecný úrad Markovce 48, 072 06 Malčice					
STAVBA: Materská škola Markovce - novostavba MIESTO: kat. úz. Markovce OBJEKT: SO-01, Architektonicko-stavebné riešenie				ČASŤ: D1.1	SADA Č.:
				DÁTUM: 02/20	
				FORMÁT: 3 x A4	
OBSAH VÝKRESU: POHLADY 1		STUPEŇ DOKUMENTÁCIE: Projekt pre stavebné konanie a realizáciu stavby		MIERKA: 1:100	VÝKRES Č.: D1.1.8