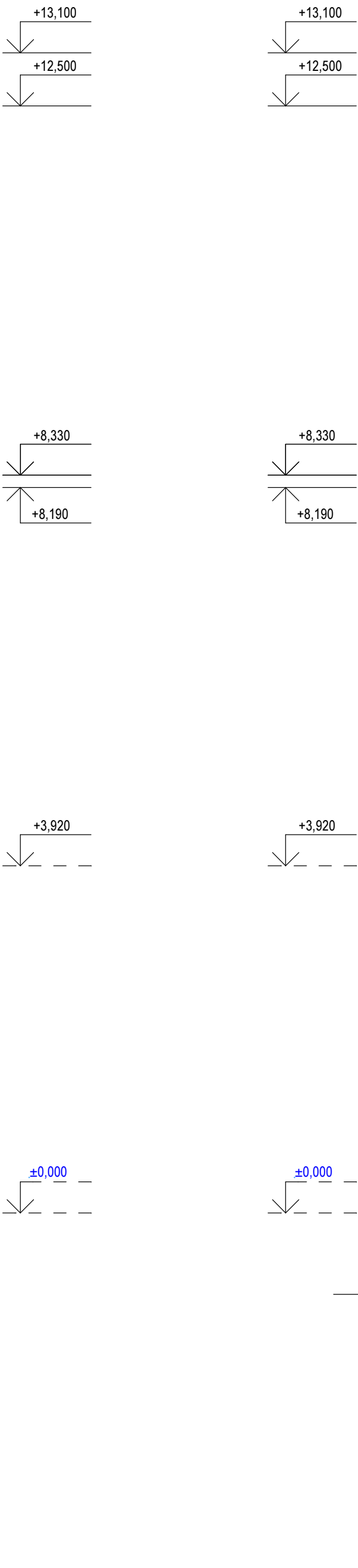
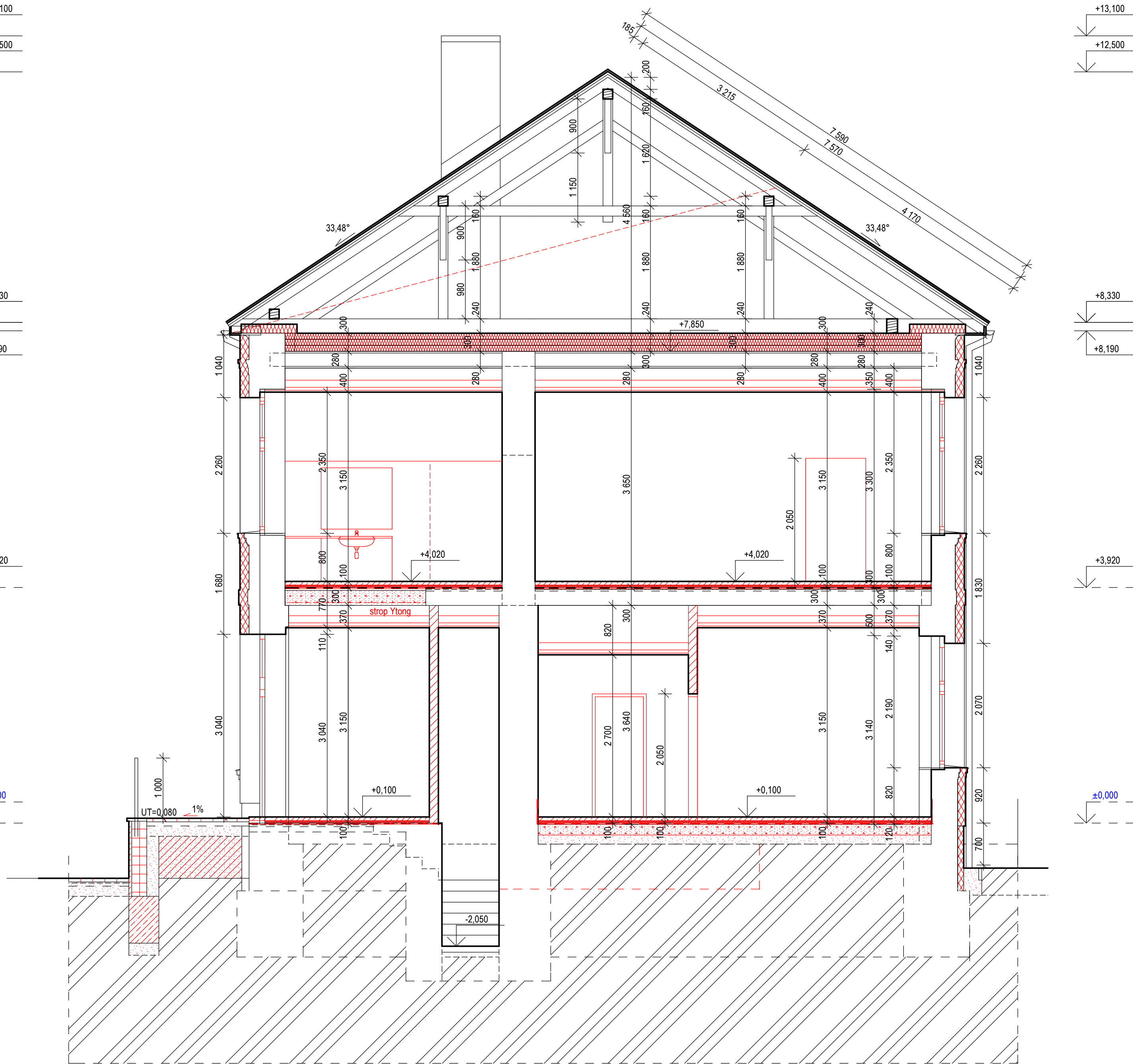


REZ A - A



REZ B - B



PRIEREZY PRVKOV KROVU		STAVEBNÉ PRÁCE:
Vázný trám	210/240	<ul style="list-style-type: none"><li>- osadenie okenných a dverných otvorov, vrátane vonkajších a vnútorných parapetov,</li><li>- vytvorenie nových podlahových vrstiev vrátane podlážia v potrebnom rozsahu,</li><li>- zvýšenie svetlosti existujúcich dverných otvorov v potrebnom rozsahu, kvôli zvýšeniu úrovne podlážia o cca 100 mm, osadenie prekladov</li><li>- kontrola a očistenie ostien otvorov,</li><li>- vyhotovenie vnútorných rozvodov elektroinštalácie, vykurovania, zdravotníckej, slaboprádu, zariadeníových prednetov</li><li>- vyhotovenie vnútorného schodiska z prízemia na poschodie vrátane nosných murov, venčov na kotvenie výstupu a zabrádla</li><li>- vyspravenie poškodených častí omietky stien a stropov, nové keramické obklady, omietky</li><li>- vyhotovenie sadrokartónových podhládov, predpríprava zo sadrokartónu na umiestnenie zabudovaných šatníkov</li><li>- kontrola vnútorných sien a očistenie vnútornej omietky murov, okrabanie nesúdržnej povrchovej úpravy, následné ošetrovanie, vyspravenie,</li><li>- vybudovanie vonkajšieho schodiska a terasy - bezbarierový prístup,</li><li>- vyhotovenie strešnej krytiny a latovania, vrátane doplnkov, lapáčov snehu, podstrešnej fólie, kontratlát,</li><li>- výmena poškodených častí krovu a vonkajšieho podbltia krovu - cca 6.0 m3 reziva,</li><li>- vyhotovenie dažďových žlabov a zvodov, vrátane kotviacich prvkov a hakov,</li><li>- zasklenie komínov,</li><li>- vyčistenie podstrešného priestoru,</li><li>- demontovanie a montáž bleskozvodu,</li><li>- vyspravenie poškodených častí fasádnej omietky,</li><li>- kontrola fasády a očistenie vonkajšej omietky murov, okrabanie nesúdržnej povrchovej úpravy, následné ošetrovanie, vyspravenie.</li></ul>
Vážnica	160/160	
Stĺp	160/160	
Krokva	150/100	
Vzpera	175/155	
Kleštiná	170/110	
Pásik	150/100	
Vážnička	220/150	

POZNÁMKA:

Projektová dokumentácia bola spracovaná na základe dodaných podkladov investora.

Pred realizáciou bude potrebné vypracovanie realizačného projektu statiky a konštrukčného riešenia jednotlivých prvkov objektu. Statické princípy konštrukcie budovy rieši statický posudok.

Jednotlivé navrhované konštrukčné prvky ako aj ich systém zavetrenia sa môže zmeniť.

Ďalej bude potrebné pred vyhotovením realizačnej dokumentácie presné zameranie polohopisu a výškopisu pozemku.

Dokumentácia je spracovaná pre rozsah vyvania stavebného povolenia, pred realizáciou bude potrebné spracovanie podrobnejšej projektovej dokumentácie.

POZNÁMKY:

- Pred realizáciou demontovať bleskozvody. Bleskozvody demontovať tak, aby bolo možné doplnenie bleskozvodovej sústavy na uzemnenie. Jeden funkčný bleskozvod nechať vždy zapojený!
- Pred realizáciou demontovať antény, satelity, káble vedené po fasáde a ostatné konštrukcie, ktoré prekládajúrealizácií.
- Jednotlivé prvky budú správne osadené v zmysle technologického postupu zateplacieho systému.
- demontovanie elektrickej prípojky je možné až po odpojení zo siete, preloženie elektrickej prípojky je predmetom samostatného konania.

	EXISTUJÚCE MURIVO
	NOVÉ PRIEČKOVÉ MURIVO
	NOVÉ NOSNÉ MURIVO
	NOVÉ NOSNÉ MURIVO Z BETONOVÝCH TVÁRNIC
	TEPELNÁ IZOLÁCIA - ZATEPLENIE
	TEPELNÁ IZOLÁCIA - ZATEPLENIE
	ŠTRKOVÝ NÁSYP
	VYSTUŽENÉ ŽB KONŠTRUKCIE DOSIEK A VENCOV
	PODLAHOVÉ KONŠTRUKCIE
	ZEMINA BEZ ROZLIŠENIA

ZODP. PROJEKTANT: ING. JOZEF ZEMANOVIČ	VYPRACOVAL, KRESLIL : ING. ARCH. JÁN KOPKA	ČÍSLO VÝKRESU:	<b>18a</b>
		STUPEŇ PROJ. DOKUMENTÁCIE: <b>DOKUMENTÁCIA PRE VYDANIE STAVEBNÉHO POVOLENIA</b> (ZMENA ÚČELU VYUŽITIA STAVBY)	
OBJEDNÁVATEL: MESTO, OBEC:	OBEC PÍLA, IČO: 00648051 966 61 PÍLA	DÁTUM:	04/2019
NÁZOV STAVBY A LOKALITA	"ZARIADENIE SOCIÁLNYCH SLUŽIEB - PÍLA" PÍLA	STAV. OBJEKT:	SO 01
PROFESIA:	ARCHITEKTÚRA	MIERKA:	PARÉ Č.
OBSAH VÝKRESU:	NOVÝ STAV - REZ A-A, B-B		
		1:50	