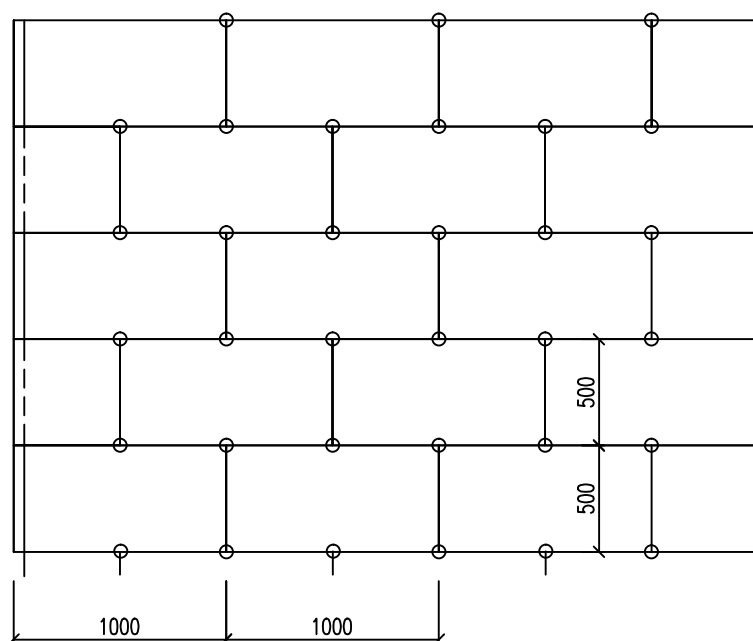


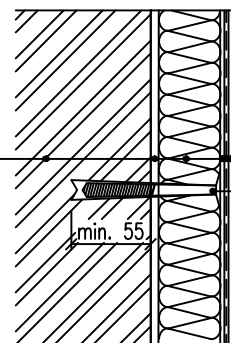
Kotvenie minerálnovláknitých tepelnoizolačných dosiek rozpernými kotvami  
– montážne (pred sieťkovaním)



## SKLADBA KONŠTRUKCIE

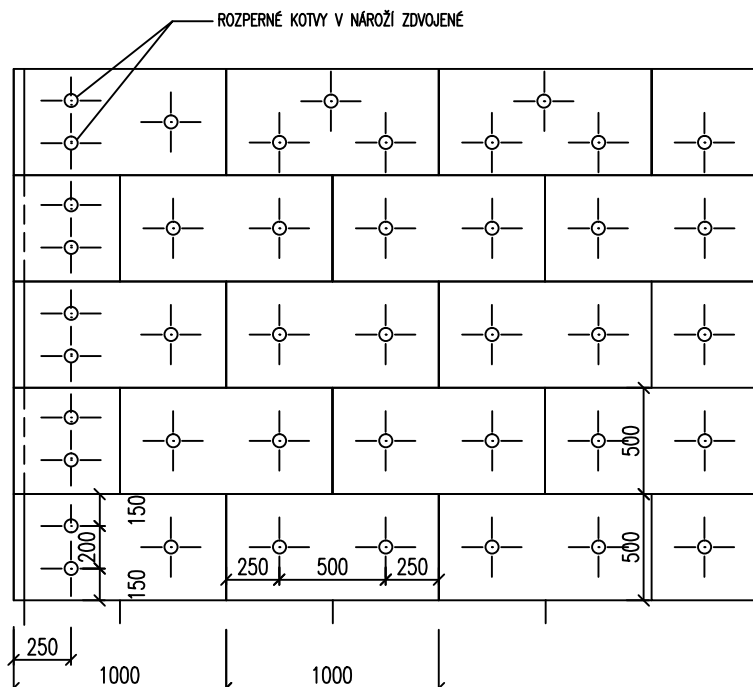
nosná konštrukcia obvodového plášťa  
lepiaca malta weber.therm  
tepelnoizolačné dosky  
sklotextilná mriežka  
výstužná malta weber.therm  
tenkovrstvá omietka weber.pas

## HLBKÁ ZAPUSTENIA ROZPERNEJ KOTVY



rozperná kotva

Kotvenie minerálnovláknitých tepelnoizolačných dosiek rozpernými kotvami  
– konečné (po sieťkovaní)



## POZNÁMKA :

ROZPERNÉ KOTVY : min priemer kotiev je 8 mm  
min priemer hlavy kotvy je 60 mm

KOTEVNÁ HLBKÁ : betón, plná pálená tehla min. 40 mm  
dierovaná tehla min. 60 mm  
tvárnice porobetón min. 80 mm

Saint-Gobain Construction Products, s.r.o.  
Divízia Weber – Terranova  
Stará Vajnorská 139, 831 04 Bratislava  
www.weber-terranova.sk

## TECHNICKÁ PODPORA

NÁZOV VÝKRESU

PRINCÍP MECHANICKÉHO KOTVENIA IZOLAČNÝCH DOSIEK Z MW

DÁTUM 01/2010

FILE weber.therm\_03.dwg

FORMÁT DIN A4

MIERKA 1 : 5

