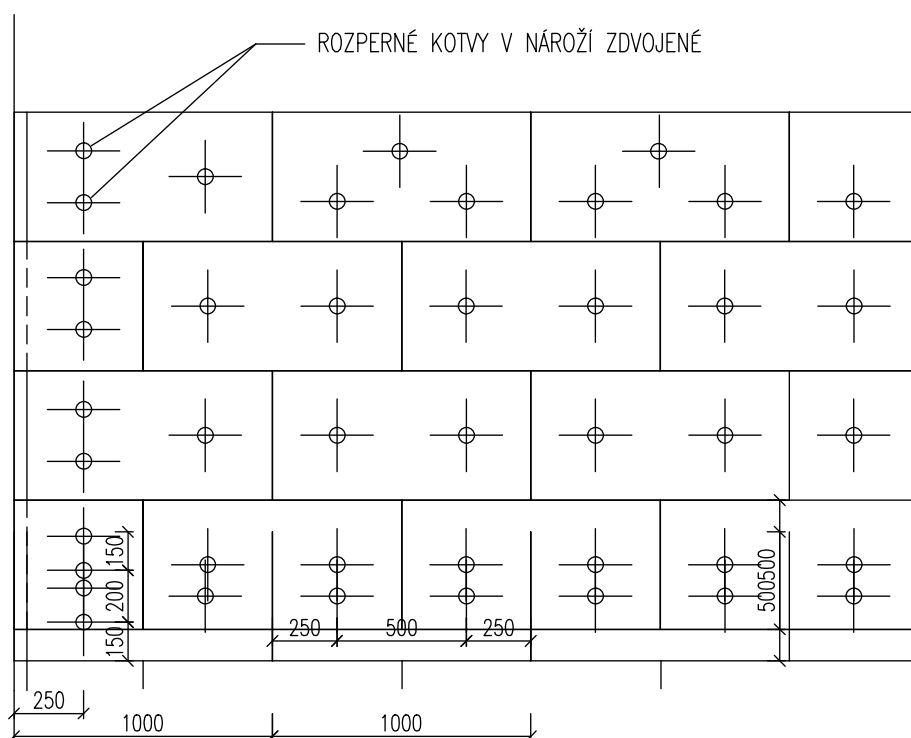
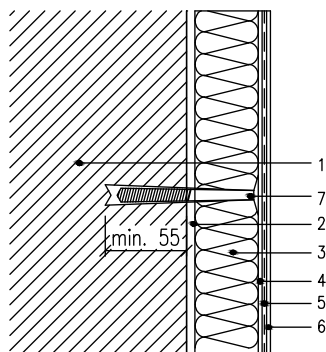


Schéma kladenia a kotvenia tepelnoizolačných dosiek z polystyrénu



HLBKA ZAPUSTENIA ROZPERNEJ KOTVY



## LEGENDA :

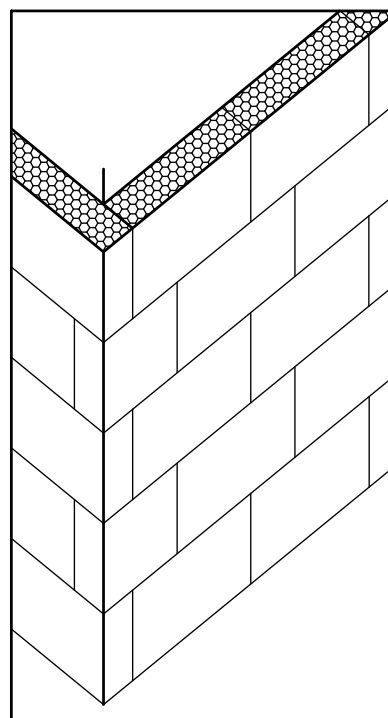
- 1 Konštrukcia obvodového plášťa
- 2 Lepiacia malta weber.therm
- 3 Tepelnoizolačné dosky
- 4 Sklotextilná mriežka
- 5 Výstužná malta weber.therm
- 6 Tenkovrstvá omietka weber.pas
- 7 Rozperná kotva

## POZNÁMKA :

ROZPERNÉ KOTVY : priemer kotiev je 8 mm  
priemer hlavy kotvy je 60 mm

KOTEVNÁ HLBKA : betón, plná pálená tehla min. 40 mm  
dierovaná tehla min. 60 mm  
tvárnice porobetón min. 80 mm

PREVIAZANIE IZOLAČNÝCH PLATNÍ V NÁROŽÍ



Saint-Gobain Construction Products, s.r.o.  
Divízia Weber – Terranova  
Stará Vajnorská 139, 831 04 Bratislava  
www.weber-terranova.sk

## TECHNICKÁ PODPORA

NÁZOV VÝKRESU

PRINCÍP MECHANICKÉHO KOTVENIA IZOLAČNÝCH DOSIEK

DÁTUM 01/2010

FILE weber.therm\_02.dwg

FORMÁT DIN A4

MIERKA 1 : 5

