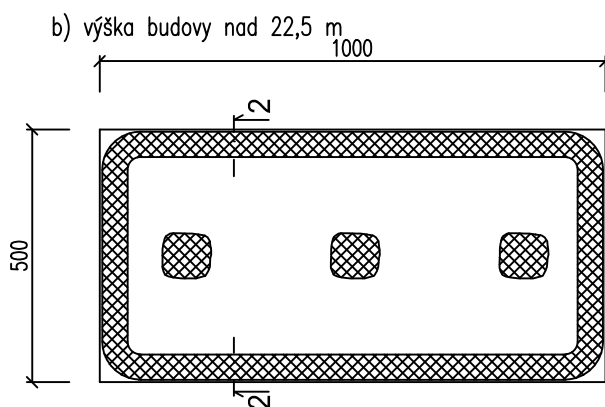
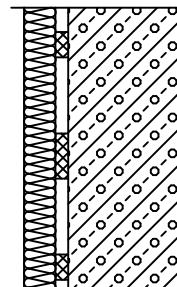
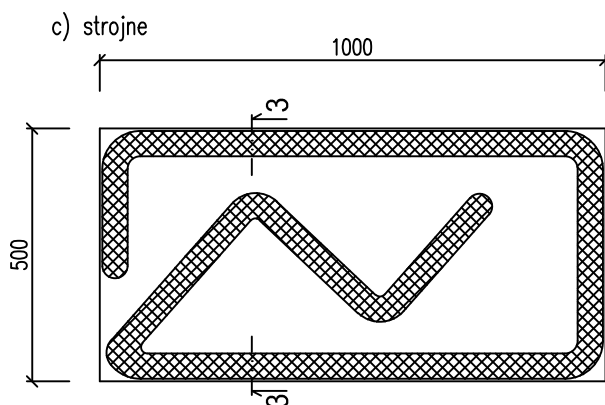
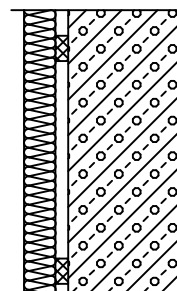


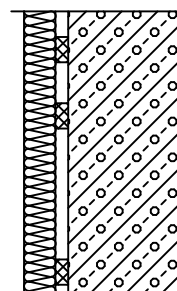
REZ 1-1



REZ 2-2



REZ 3-3



## POZNÁMKA :

PLATÍ PRE IZOLAČNÉ PLATNE : expandovaný polystyrén EPS  
extrudovaný polystyrén XPS  
polystyrén perforovaný EPSclima  
dosky z minerálnej vlny

NEPLATÍ PRE KOLMO ORIENTOVANÉ VLÁKNO LAMELY Z MINERÁLNEJ VLNY !

## LEPIACE STIERKY PRE JEDNOTLIVÉ KONTAKTNÉ ZATEPLOVACIE SYSTÉMY:

weber.therm KPS  
weber.therm exclusive  
weber.therm clima  
weber.therm minus 7  
weber.therm flex 707 (silikónová lepiaca stierka)

Saint-Gobain Construction Products, s.r.o.  
Divízia Weber – Terranova  
Stará Vajnorská 139, 831 04 Bratislava  
www.weber-terranova.sk

TECHNICKÁ PODPORA



NÁZOV VÝKRESU

NANÁŠANIE LEPIACEJ MALTY NA IZOL. PLATNE

DÁTUM 01/2010

FILE weber.therm\_01.dwg

FORMÁT DIN A4

MIERKA 1 : 5