

ZÁSADY KOTVENIA IZOLANTU

- KOTVENIE IZOLANTU VYKONÁVAME V SÚLADE S STN 732901 NA ZÁKLADE KOTVIACEHO PLÁNU SPRACOVANÉHO AUTORIZOVANOU OSOBOU V SÚLADE S STN 73 2902.
- ROZMIESTNENIE HMOŽDINIEK VOČI TEPELNOIZOLAČNÝM DOSKÁM MUSÍ BYŤ V SÚLADE S DOKUMENTÁCIOU VÝROBCU ETICS.
- KOTVÍME VŽDY DO SÚDRŽNÉHO NOSNEHO PODKLADU. OMIETKA, ŠKÁRA V MURIVE A POD. NIE JE NOSNÝ PODKLAD.
- U BEŽNÝCH LEPIACICH HMÔT NA BÁZE CEMENTU BY MAL BYŤ ČASOVÝ ODSTUP MEDZI LEPENÍM A KOTVENÍM ASPOŇ 2 DNI.
- JE POTREBNÉ ZABEZPEČIŤ, ABY HMOŽDINKA BOLA VŽDY CELOU SVOJOU KOTVIACOU ČASŤOU UKOTVENÁ V NOSNOM PODKLADE A ABY BOLA UMIESTNENÁ KOLMO K PODKLADU.
- V PRÍPADE, ŽE SA V PODKLADE VYSKYTUJÚ NEROVNOSTI, JE POTREBNÉ TYMTO NEROVNOSTIAM PRISPOSOBIŤ DĹŽKU HMOŽDINKY.
- U DUTÝCH MATERIÁLOV (KATEGÓRIA C - DUTINOVÉ TVÁRNICE) JE POTREBNÉ ZAISTIŤ, ABY HMOŽDINKA BOLA ZAKOTVENÁ VŽDY V NAJSLILNEJŠEJ STENE PRVKU - SPRÁVIDLA OBYDOVÁ STENA.
- PRIEMER OTVORU VOĽNIE VŽDY PODĽA PRIEMERU NAVRHNUTEJ HMOŽDINKY.
- HLĽKA VRTANIA MUSÍ BYŤ VŽDY NAJMEŇ O 10 MM DĹHŠIA, NEŽ JE KOTVIACA HLĽKA HMOŽDINKY.
- DO DUTÝCH, PÓROVITÝCH A LAHČENÝCH MATERIÁLOV (KATEGÓRIA C, D, E) VRTAME ZÁSADNE BEZ PRÍKLEPU, NALEPŠIE S POUŽITÍM VRTÁKU LVR - SPECIAL LIKOV.
- SPÔSOB VRTANIA MUSÍ BYŤ KAŽDOPÁDNE VŽDY ZHODNÝ SO SPÔSOBOM VRTANIA PRI VYKONANÍ ŤAHOVEJ SKÚŠKY NA STAVENISKU.
- MATERIÁLY KATEGÓRIE A (BETÓN) VRTAME S PRAVIDLA S PRÍKLEPOM, NAPRIKĽAD S POUŽITÍM VRTÁKA LVR LIKOV.
- PRI VRTANÍ DO PLNÝCH MATERIÁLOV VZNIKNUTÝ OTVOR VYČISTÍME.
- HMOŽDINKU VLOŽÍME DO PRIPRAVENÉHO OTVORU PODĽA MONTÁŽNEHO POSTUPU VÝROBCU.
- HMOŽDINKU AKTIVUJEME ZATLČENÍM NAJMEŇ TROMI ÚDERMI KLDIVA DO TRŇA, PRÍPADNE SKRUTKOVANÍM ZA POUŽITIA VRTÁČKY S PLYNULOU REGULACIOU OŤAČOK, TAK, ABY HORNÝ LÍC HMOŽDINKY BOL V ROVINE S POVRCHOM IZOLANTU A ABY NENARUŠOVAL ROVINNOSŤ ZÁKLADNEJ VRSTVY.
- POKIAĽ SA POUŽIVAJÚ ŠPECIÁLNE NÁSTROJE PRE APLIKÁCIU HMOŽDINIEK (NAPRIKĽAD PRE ZAPUŠŤANIE), MUSIA BYŤ KOMPATIBILNÉ S POUŽITOU HMOŽDINKOU A V SÚLADE S PREDPISOM VÝROBCU HMOŽDINIEK.
- PO AKTIVÁCII HMOŽDINKY VYKONÁME KONTROLU, ČI HMOŽDINKA NIE JE POŠKODENÁ A ČI JE SPRÁVNE OSAĐENÁ V PODKLADE.
- NESPRÁVNE OSAĐENÚ, DEFORMOVANÚ ALEBO PORUŠENÚ HMOŽDINKU JE POTREBNÉ ODSTRÁNIŤ A NAHRADIŤ BLÍZKOSTI NEPORUŠENÚ.
- V PRÍPADE, ŽE HMOŽDINKU NIE JE MOŽNÉ ODSTRÁNIŤ, JE NUTNÉ JU UPRAVIŤ TAK, ABY NENARUŠOVALA ROVINNOSŤ ZÁKLADNEJ VRSTVY.
- NESPRÁVNE OSAĐENÁ HMOŽDINKA JE NAPRIKĽAD NEPEVNE ZAKOTVENÁ ALEBO VÝCIEVAJUČE NAD LÍCE TEPELNEJ IZOLÁCIE BEZ MOŽNOSTI JEJ OSAĐENIA DO POŽADOVANEJ POLOHY, ALEBO TANIER HMOŽDINKY ZARAZENÝ POD POVRCH IZOLANTU POD.

Z NORMY: TOLERANCIA PRE ROVINNOSŤ PODKLADU, AK ETICS JE SPOJENÝ S PODKLADOM LEPENÍM A KOTVENÍM: 20 MM/M

NA ZÁKLADE DOSTUPNÝCH INFORMÁCIÍ A V ZMYSLE ZABEZPEČENIA MAXIMÁLNEJ FUNKČNOSTI, BEZPEČNOSTI A ŽIVOTNOSTI DOPORUČUJEME: - PODKLAD VYROVNAŤ VRSTVOU JADROVEJ OMIETKY A TEPELNOIZOLAČNÝ SYSTÉM APLIKOVAŤ NA TAKTO PRIPRAVENÝ PODKLAD.

NA VYROVNANIE PODKLADU POUŽIŤ NASLEDOVNÝ SKLADBA MATERIÁLOV:

1. BAUMIT PREDNÁSTREK (100% KRYTIE PODKLADU)
2. BAUMIT JADROVÁ OMIETKA STROJOVÁ (NAHRUBO STIAHNUTÁ DO ROVINY) - DÁ SA POUŽIŤ DO HR. 20 MM - V PRÍPADE VÄČŠÍCH NEROVNOSTÍ JE POTREBNÉ MENIŤ HRUBKU IZOLANTU.

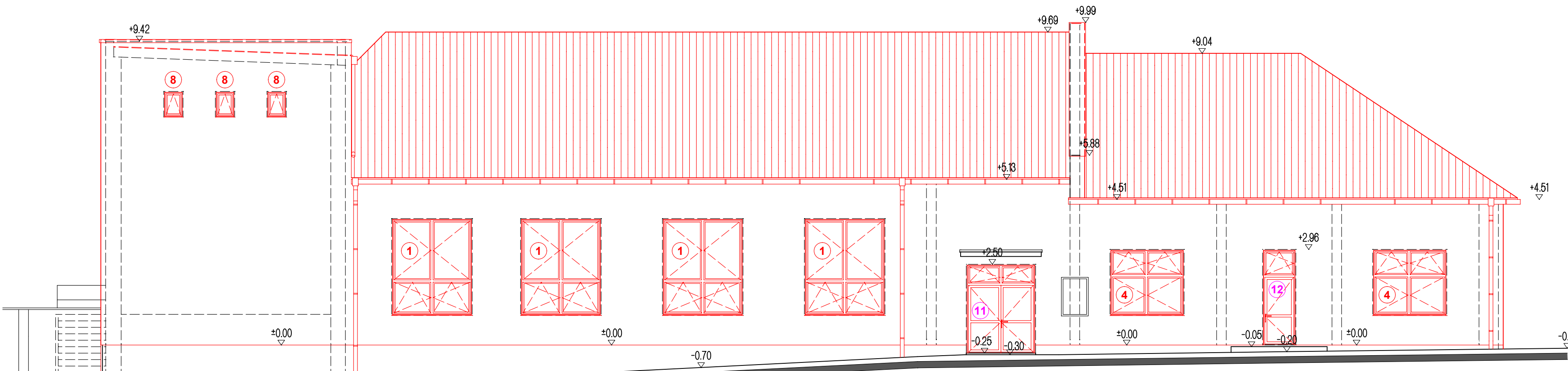
SKLADBA NA FAŠÁDE:

1. BAUMIT PANELOFIX
2. IZOLAČNÉ DOSKY MW  
STENY NOBASIL - SMARTWALL 160 MM  
OSTENIA - NOBASIL - FKD RS C1 40 MM, , APLIKÁCIA PODĽA <http://www.knaufinsulation.sk/aplikacni-navod-fkd-n-c1-c2>
3. KOTVY STR U 26 / ZÁPUSTNÁ MONTÁŽ, 6KS/M2 - POČET A DRUH KOTIEV BUDE NAVRHNUŤ PO PREVEDENÍ VÝŤAŽNEJ SKÚŠKY NA STAVBE
4. BAUMIT PROCONTACT + BAUMIT STARTEX
5. BAUMIT UNIPRIMER
6. BAUMIT SILIKONTOP 2K

SKLADBA V SOKLI:

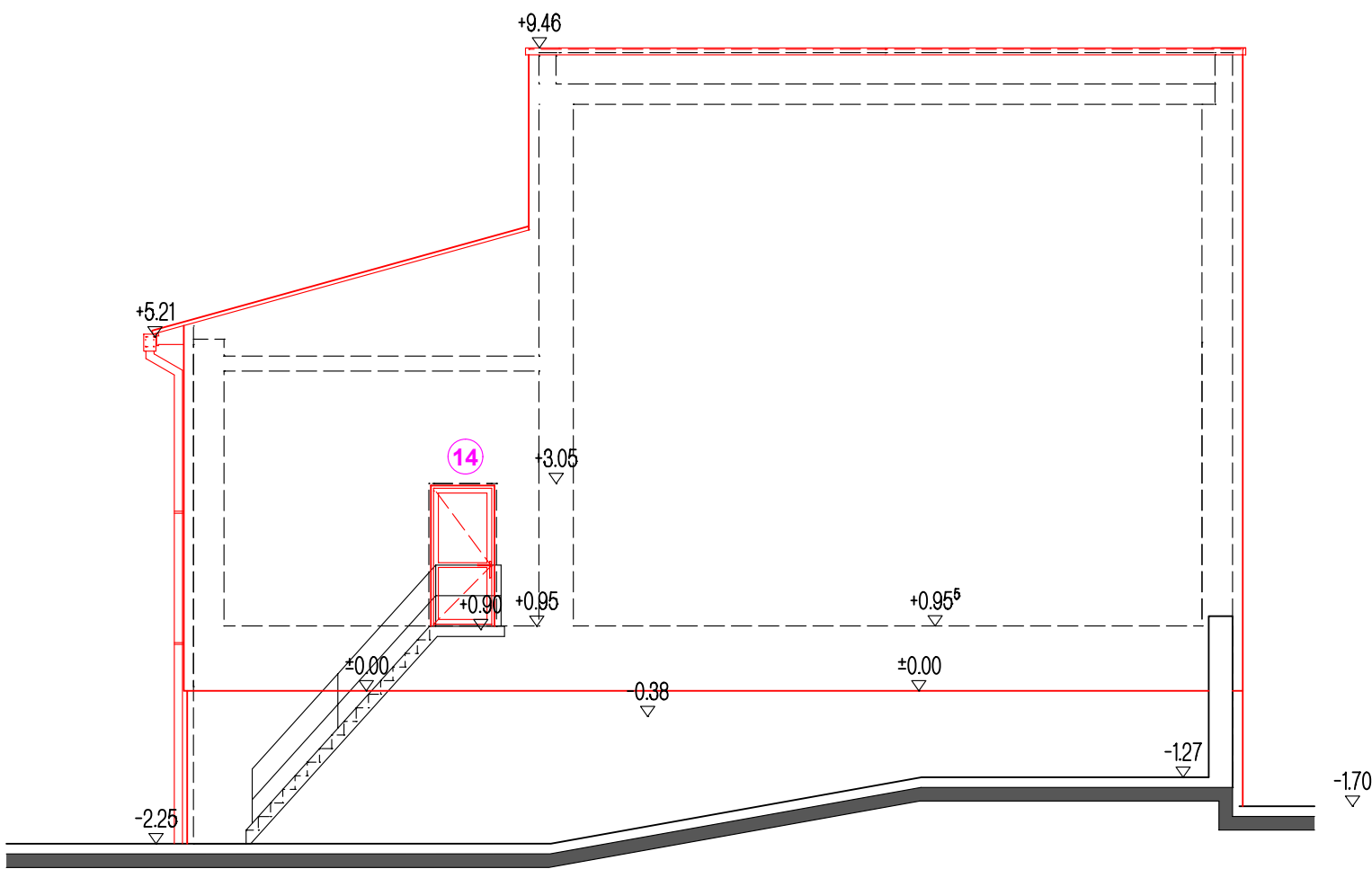
1. BAUMIT STARCONTACT
2. IZOLAČNÉ DOSKY XPS
3. KOTVY STR U 26 / POVRCHOVÁ MONTÁŽ, 6KS/M2 - POČET A DRUH KOTIEV BUDE NAVRHNUŤ PO PREVEDENÍ VÝŤAŽNEJ SKÚŠKY NA STAVBE
4. BAUMIT STARCONTACT + BAUMIT STARTEX
5. BAUMIT UNIPRIMER
6. BAUMIT SILIKONTOP 2K

POHĽAD ZADNÝ-DVORNÝ



POHĽAD ČELNÝ-ULIČNÝ

POHĽAD BOČNÝ



POHĽAD BOČNÝ

ATIKA + VNÚTORNÁ STRANA PLOCHEJ STRECHY

- OPLECHOVANIE POPLASTOVANÝMI HLINIKOVÝMI PLECHMI S PRÍPONKAMI
- MECH.KOTVENÁ FÓLIA FATRAFOL 810, 2,0 MM
- DOSKA OSB III HR.15 MM - LEN ATIKA NIE VNÚTORNÁ STRANA ATIKY
- TEP.IZOLÁCIA NOBASIL SMARTROOF TOP HR.50 MM
- KONŠTRUKCIA EXISTUJUCEJ ATIKY

PLOCHÁ STRECHA NAD JAVISKOM

- MECH.KOTVENÁ FÓLIA FATRAFOL 810, 2,0 MM
- GEOTEXTÍLIA TIPPTX B300 F
- TEP.IZOLÁCIA NOBASIL SMARTROOF TOP HR.40 MM
- TEP.IZOLÁCIA ISOVER NEOFLOR 150 HR.3x 120 MM
- KONŠTRUKCIA EXISTUJUCEJ STRECHY

POPIS VRSTVIE - KROV

- PLECHOVÁ KRYTINA+PRÍSLUŠENSTVO
- LÁTOVANIE 50/50 MM IMPREGNOVANÉ 2x
- KONTRALÁTOVANIE 50/50 MM IMPREGNOVANÉ 2x
- PODSTREŠNÁ DIFÚZNA FÓLIA
- STREŠNÝ DREVENÝ KROV EXISTUJÚCI

POPIS VRSTVIE - STROP + MIESTNOSŤ 203

- OSB III DOSKY
- ISOVER KRÍŽ EPS A TRÁM EPS HR. 300 MM
- MEDZI EPS TEP. IZOL. NOBASIL MPE HR. 300 MM
- POZOR PRED UMIESTNENÍM IZOLÁCIE MUSÍ PODHLAD POSÚDIŤ STATIK !!!
- PAROZÁBRANA
- EXISTUJÚCI STROP

NOVÉ ZĽABY A ODPADOVÉ RÚRY - VIÐ VÝKRES STRECHY

VÝPLNE OTVOROV - PLASTOVÉ S KOVOVÝM JADROM

- OKNÁ - IZOLAČNÉ TROJSKLO Ug = 0.60 W/m2K, SÚČASŤOU DODÁVKY SÚ:
  - VONKAJŠIE PARAPETNÉ DOSKY - POPLASTOVANÝ PLECH,
  - VNÚTORNÉ PARAPETNÉ DOSKY - PLAST,
  - VNÚTORNÉ MECHANICKÉ ŽALÚZIE,
  - KOVANIE URČÍ VÝROBCA PO DOHODE S INVESTOROM,
- DVERE - SENDVIČOVÉ, IZOLAČNÉ TROJSKLO U = 0.80 W/m2K, SÚČASŤOU DODÁVKY SÚ:
  - KOVANIE URČÍ VÝROBCA PO DOHODE S INVESTOROM,

PRED VYHOTOVENÍM VÝROBKU SKUTOČNÝ ROZMER OTVORU PREKONTROLOVAŤ NA STAVBE !

POZNÁMKY

- DEMONTOVANÝ BLESKOZVOD SA PO ZATEPLENÍ OSADÍ NOVÝ, VIÐ ČASŤ ELEKTROINŠTALÁCIA
- DEMONTOVANÉ ROZVODY SLABOPRÚDU SI RIEŠI INVESTOR SO SVOJÍM PREVÁDZKOVATEĽOM
- PRED ZAČIATKOM PRÁČ JE NUTNÉ PREVIESŤ VÝŤAŽNÉ SKÚŠKY HMOŽDINIEK, O KTORÝCH SA SPIŠE PROTOKOL

LEGENDA

- EXISTUJÚCE KONŠTRUKCIE
- BÚRACIE PRÁCE
- NOVÉ KONŠTRUKCIE

VŠETKY PRÁVA VYHRADENÉ. ŽIADNA ČASŤ TEJTO PROJEKTOVEJ DOKUMENTÁCIE SA NESMIE REPRODUKOVAŤ, UKLADAŤ DO INFORMAČNÝCH SYSTÉMOV, ALEBO ROZŠIROVAŤ AKYMKOLÝVEK SPÔSOBOM - ELEKTRONICKY, MECHANICKY, FOTOGRAFICKY ALEBO INAK BEZ PREDCHÁDZAJÚCEHO SÚHLASU MAJITEĽA AUTORSKÝCH PRÁV

AUTOR NÁVRHU	PROJEKTANT STAVBY	ZOOP. PROJEKTANT	KONTROLOVAL	ING. KAROL KOVÁCS	VLASTNÍK VÝKRESU <b>KAROL KOVÁCS s. r. o.</b> L. SVOBODU 8 979 01 RIM. SOBOTA MOBIL 0915 - 977 135 info@karolkovacs.sk	
VYPRACOVAL		KRESLIL	ALLPLAN 2019			
STAVEBNÍK	OBEC KALINOVO, OBECNÝ ÚRAD, SNP 14, 985 01 KALINOVO				ČÍSLO ZAKÁZKY	19_04
MIESTO STAVBY	KRAJ BB SK, OKRES POLTÁR, OBEC A KÚ KALINOVO				FORMÁT	1050 x 297 MM
NÁZOV STAVBY	ZNIŽENIE ENERGETICKEJ NÁROČNOSTI MULTIFUNKČNEJ BUDOVY V OBCI KALINOVO				DÁTUM	04/2019
PARCELA	864/3				MERKA	1:100
OBJEKT	01 MULTIFUNKČNÁ BUDOVA				STUPEŇ	PSP
OBSAH	POHĽADY - NOVÝ STAV				ARCHIVNE ČÍSLO	19_04
ČASŤ	ARCHITEKTONICKÉ A STAVEBNÉ RIEŠENIE				ČÍSLO VÝKRESU	08