

ŠPECIFIKÁCIA ROZVÁDZAČA:

VYHOTOVENIE: PLASTOVÝ ZAPUSTENÝ POD OMIETKU, 4x18 MODULOV, UZAMYKATEĽNÝ

ROZMERY ŠxVxH: 435x760x125MM

KRYTIE: IP40/IP20

PRÚD: $I_n = 40 \text{ A}$

$$I_k'' = 9,5 \text{ kA}$$
$$i_p = 17,8 \text{ kA}$$

PRÍVOD: ZHORA

VÝVODY: HORE

ROZVODNÉ SIETE A OCHRANY:

3NPE ~ 50Hz 400V/230V, TN-S

1NPE ~ 50Hz 230V, TN-S

OCHRANNÉ OPATRENIE: SAMOČINNÉ ODPOJENIE NAPÁJANIA - SYSTÉM TN (STN 332000-4-41, čl. 411)

POZNÁMKY:

1. VÝKRES PLATÍ PE ROZVÁDZAČE:

RP-3.02, RP3.06, RP-3.16, RP-3.20, RP-3.46, RP-3.55A, RP-3.55B

[illegible]

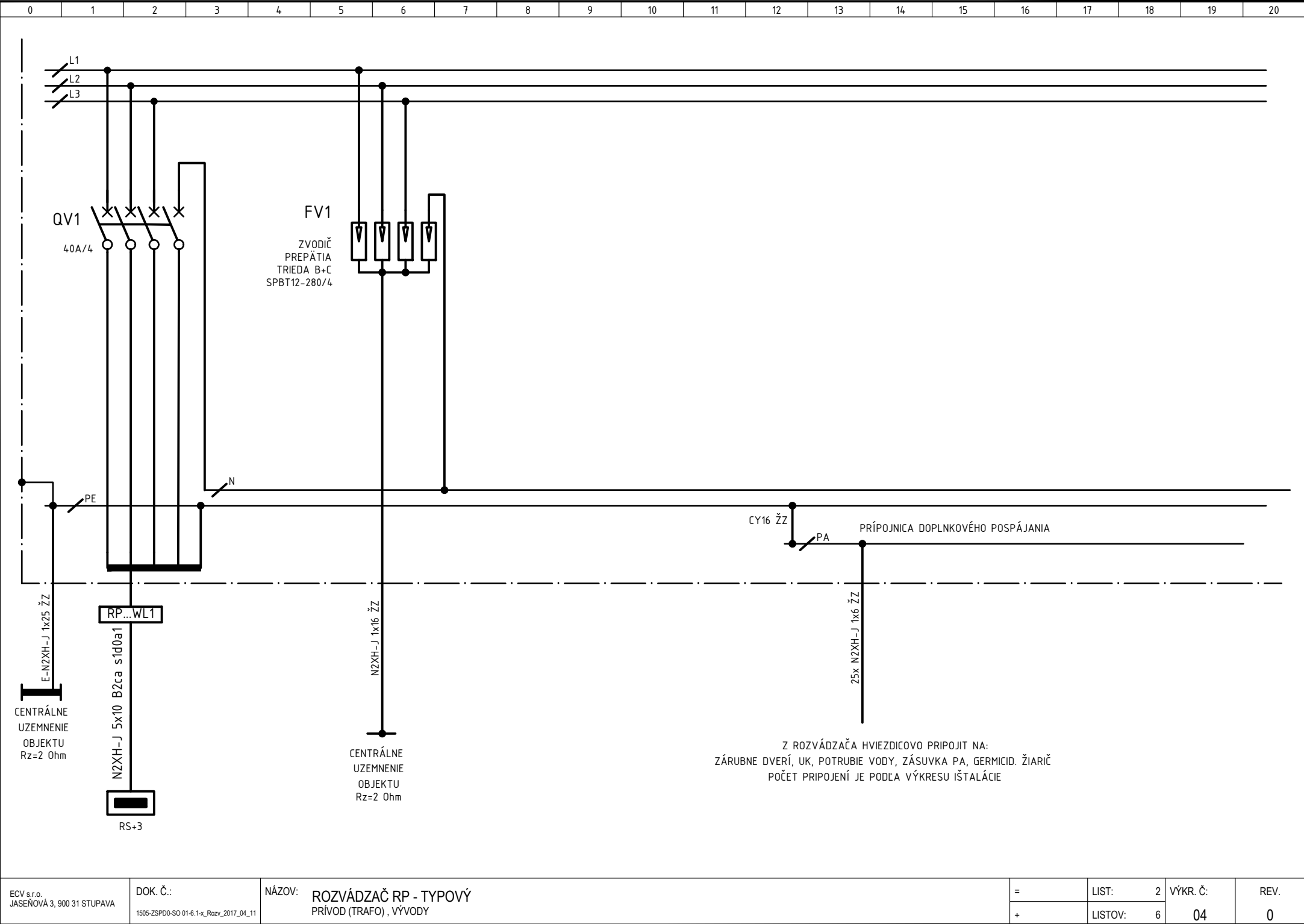
PROJEKT PRE STAVEBNÉ POVOLENIE A REALIZÁCIU

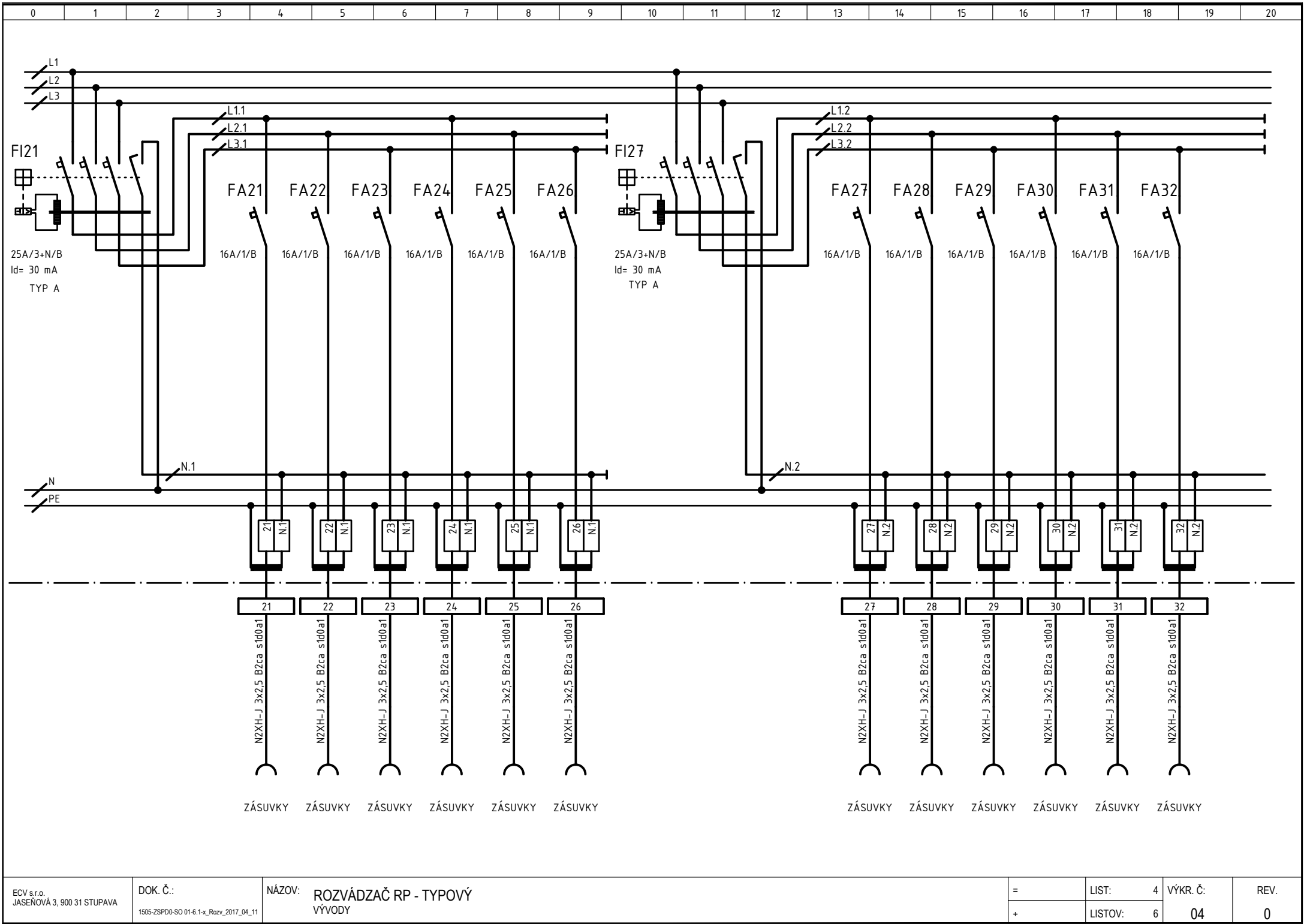
$$\pm 0,000 = 638,900 \text{ m.n.m.}$$

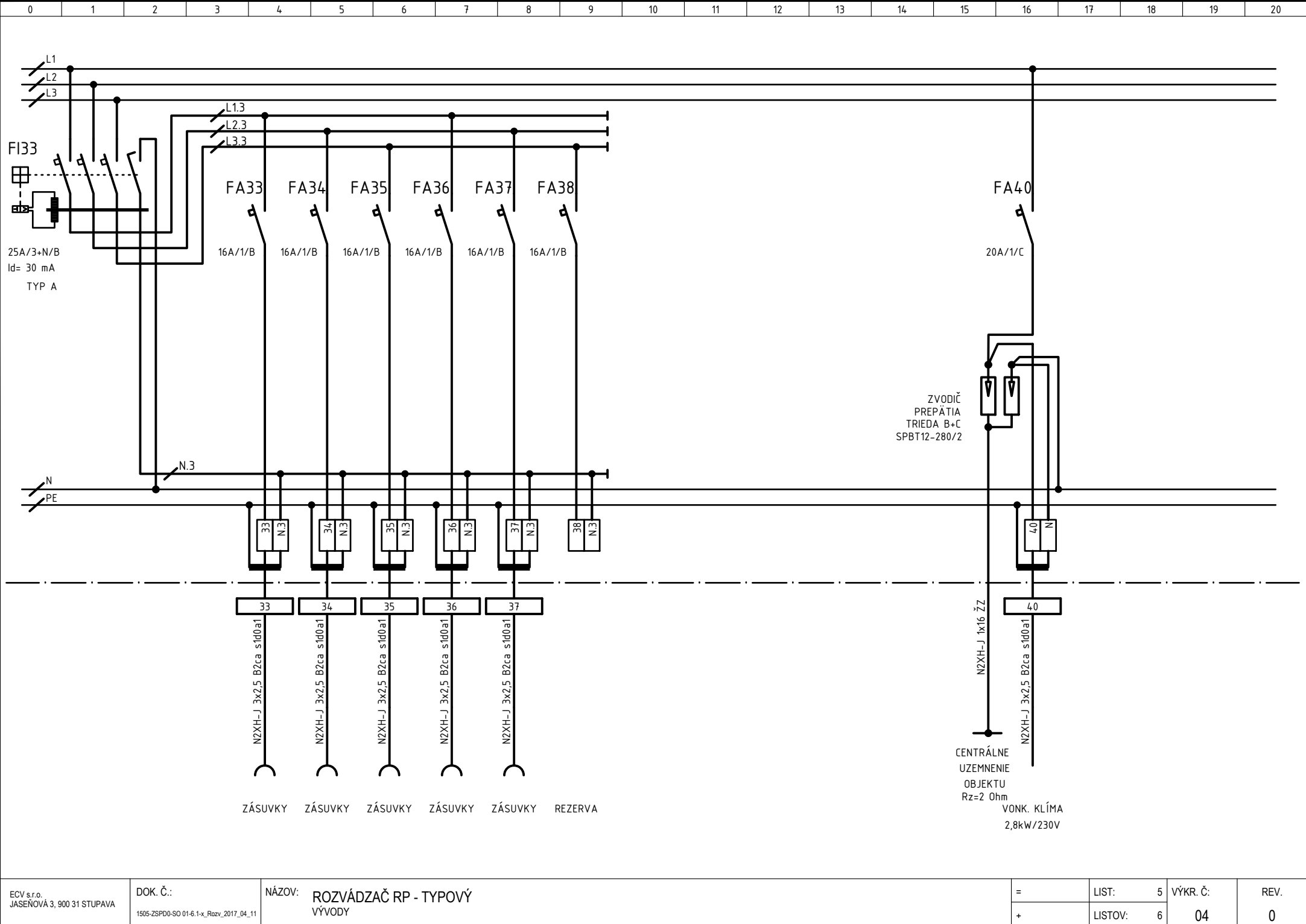
Ing. Igor KLEIN

autorizovaný architekt

MIERKA :	1: 50	DÁTUM :	December 2020
HLAVNÝ PROJEKTANT:	Ing. Igor KLEIN	ZODP. PROJEKTANT:	Ing. Valdemar ČIHÁK
VYPRACOVAL:	Ing. Valdemar ČIHÁK		
INVESTOR:	ŽILINSKÝ SAMOSPRÁVNÝ KRAJ, Komenského 48, 011 09 Žilina		
NÁZOV:	DOBUĐOVANIE 3. POSCHODIA ROZOSTAVANEJ BUDOVY ORAVSKEJ POLIKLINIKY NÁMESTOVO - CIZS ORAVSKÁ POLIKLINIKA NÁMESTOVO, Červeného križa 62/30, 029 01 Námestovo		
ČASŤ:	03 ELEKTROINŠTALÁCIA - SILNOPRÚD		
OBSAH:	ROZVÁDZAČ RP - TYPOVÝ		
			04







ECV s.r.o. JASEŇOVÁ 3, 900 31 STUPAVA	DOK. Č.: 1505-ZSPD0-SO 01-6.1-x_Rozv_2017_04_11	NÁZOV: ROZVÁDZAČ RP - TYPOVÝ VÝVODY	=	LIST: 5	VÝKR. Č: 5	REV. 5
			+	LISTOV: 6	04	0

