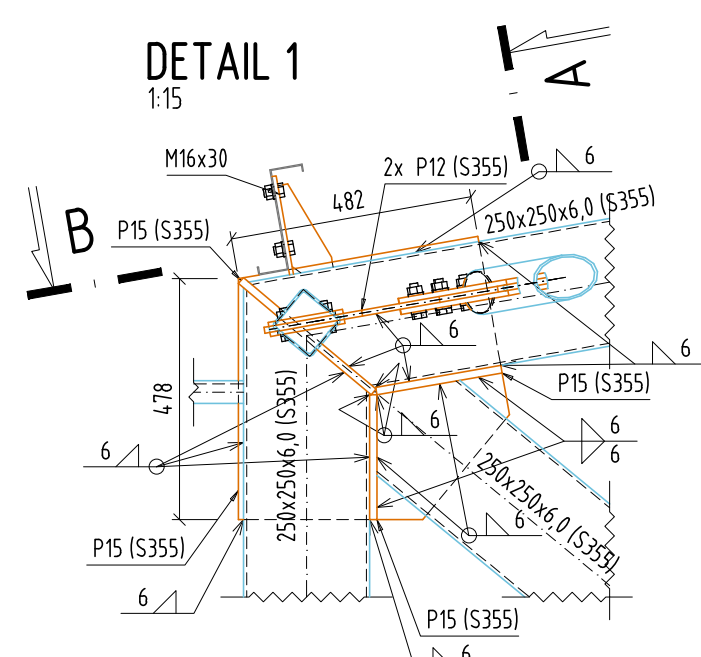
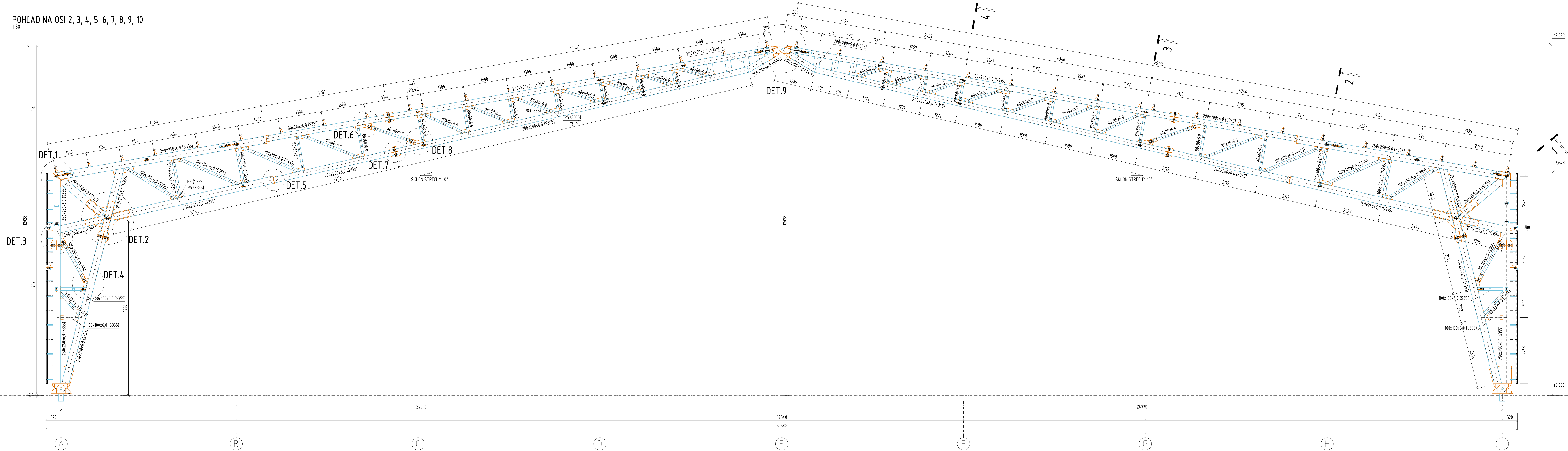
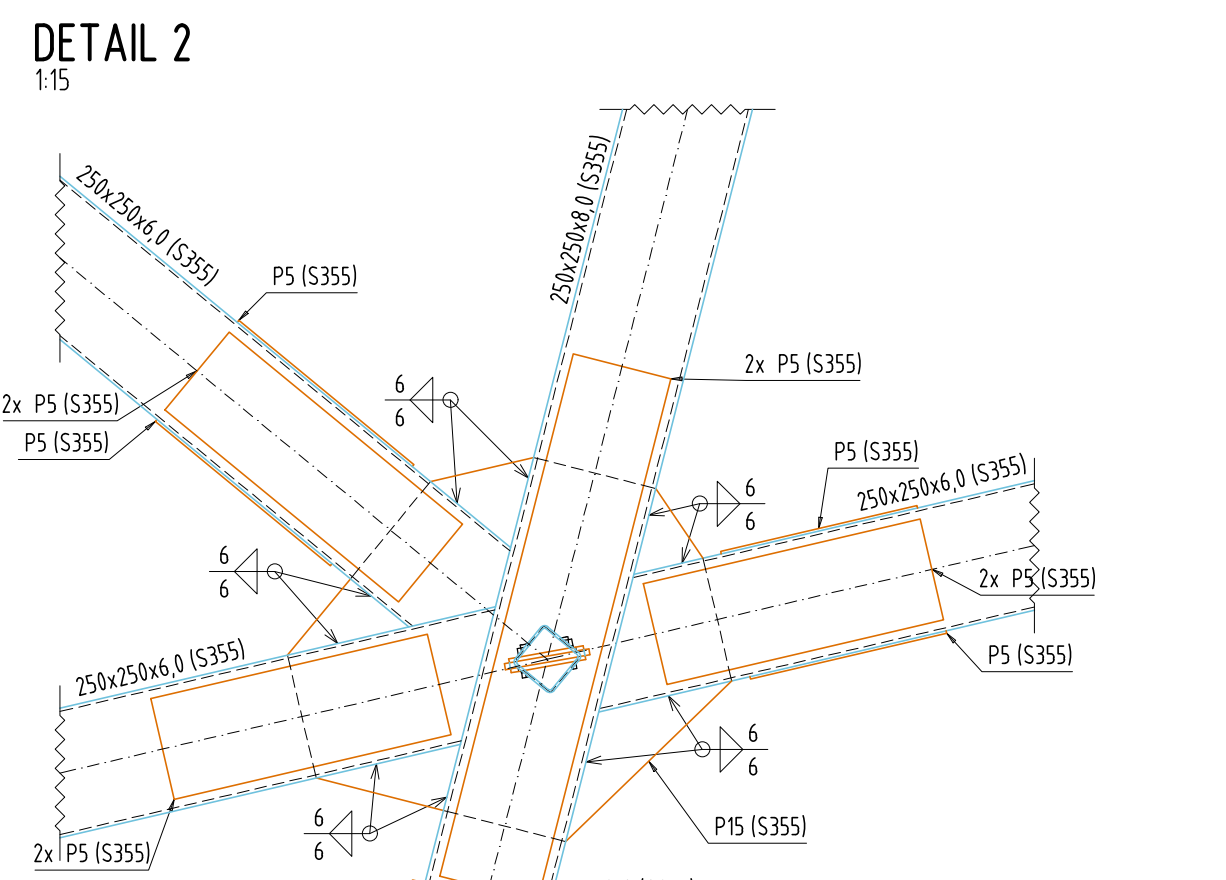
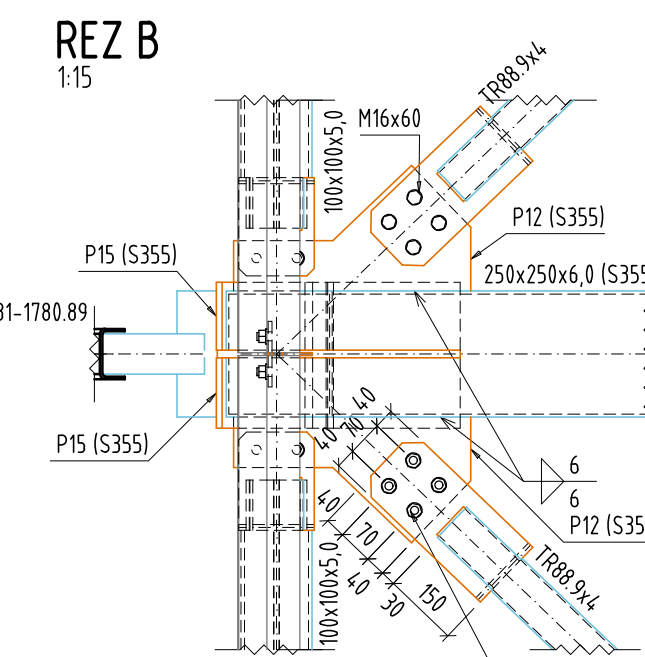
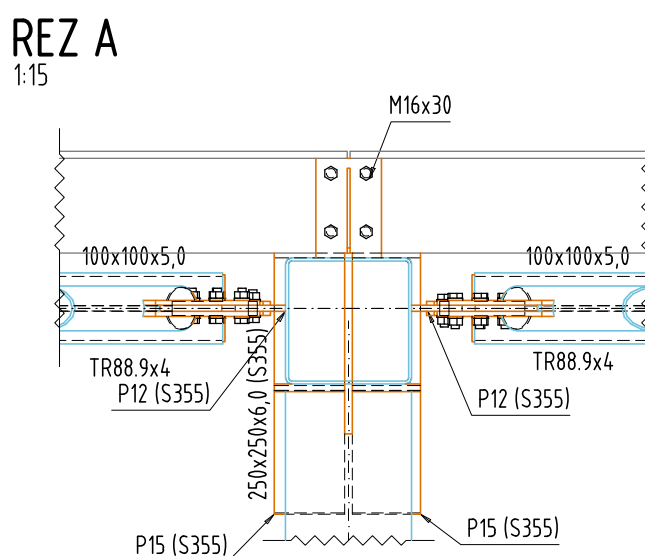


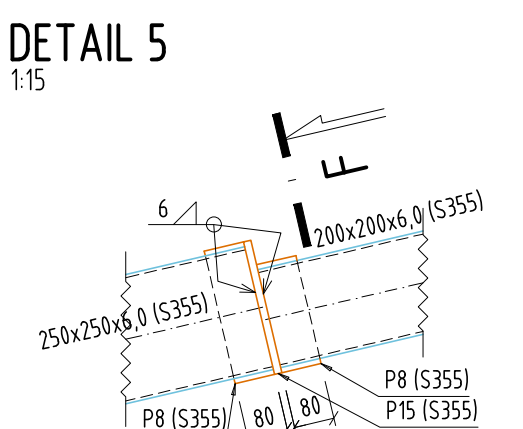
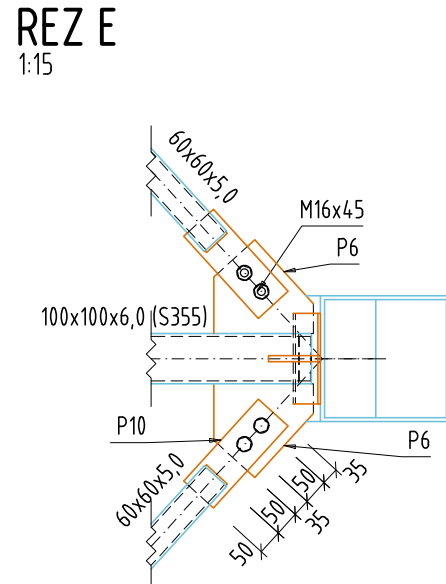
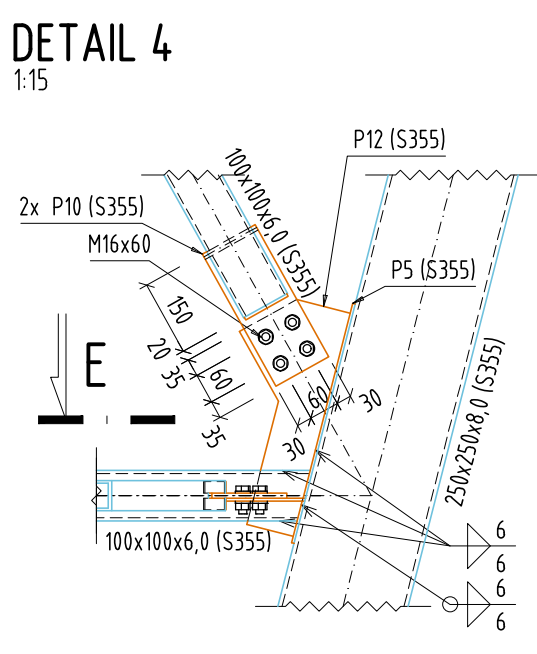
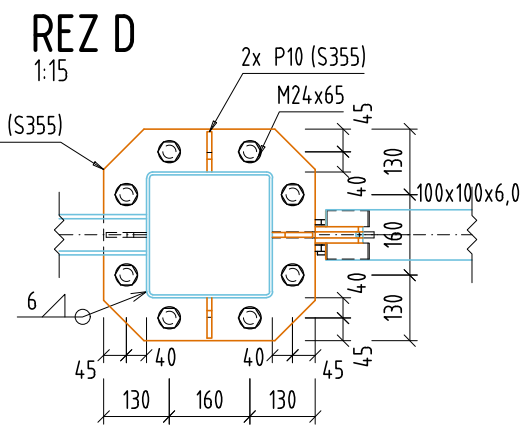
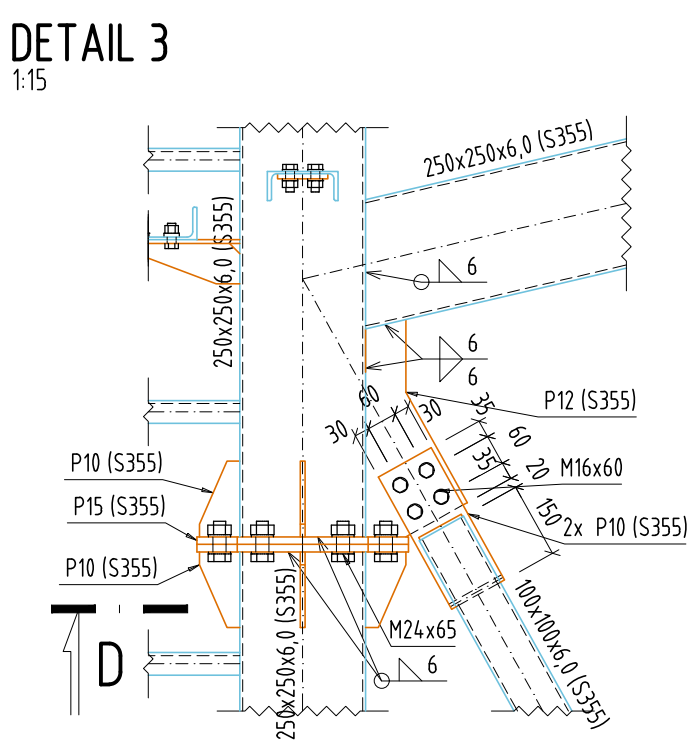
POHĽAD NA OSI 2, 3, 4, 5, 6, 7, 8, 9, 10



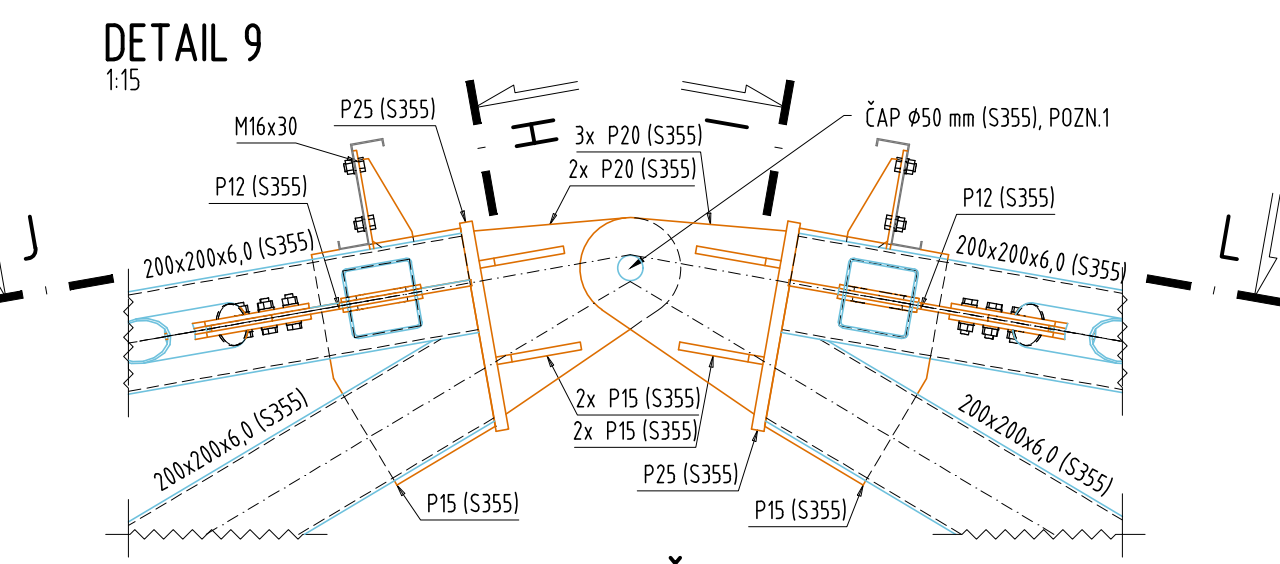
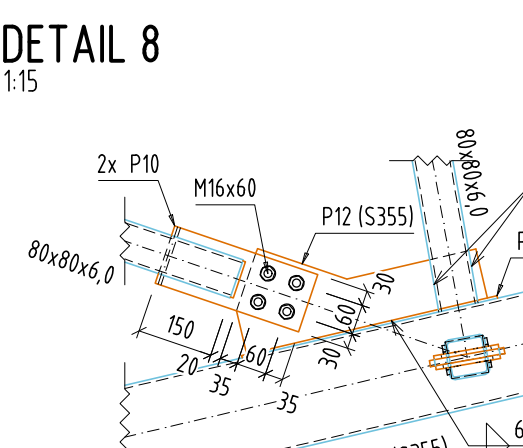
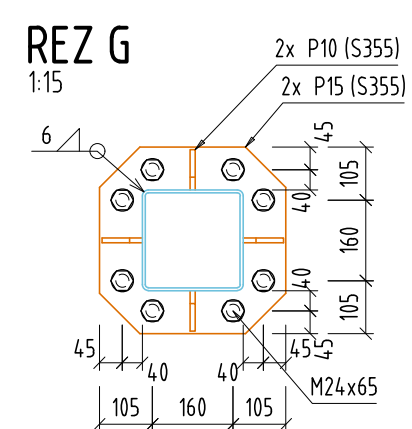
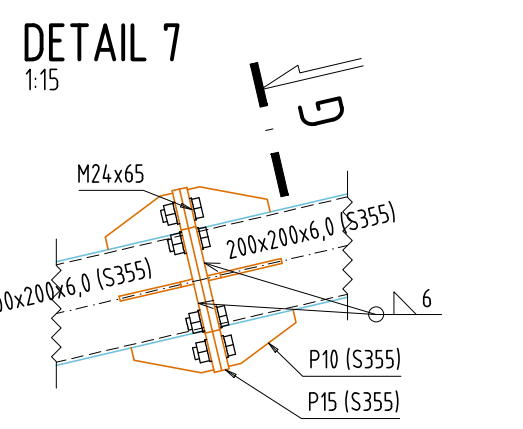
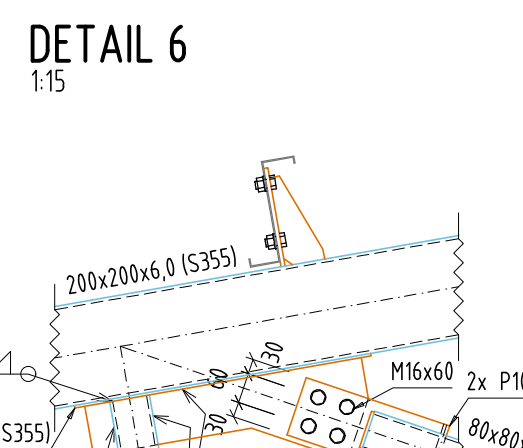
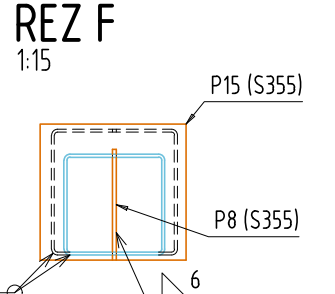
ZVARY SKOTROLOVAŤ ULTRAZVUKOM



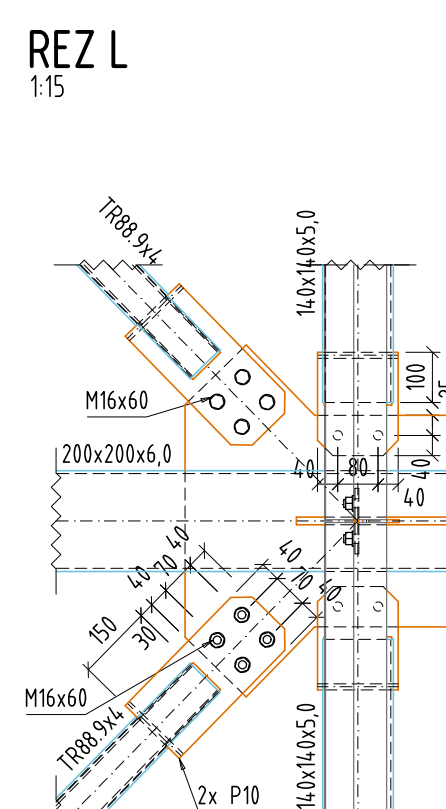
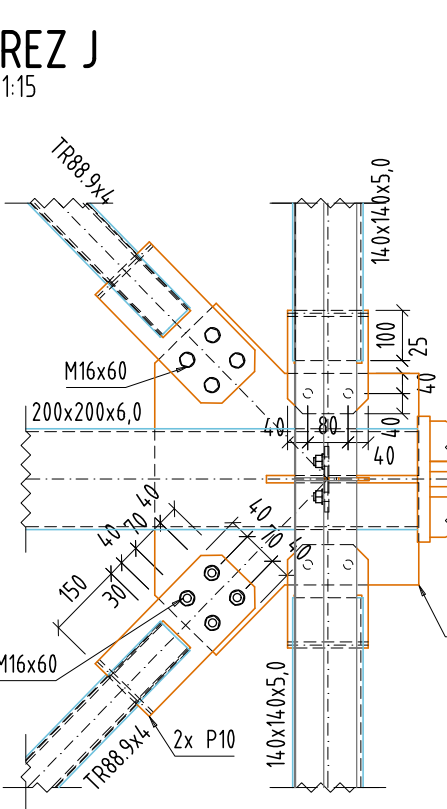
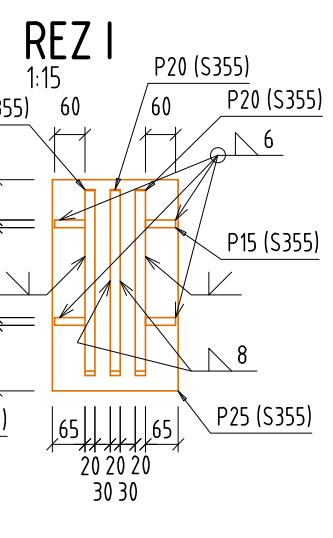
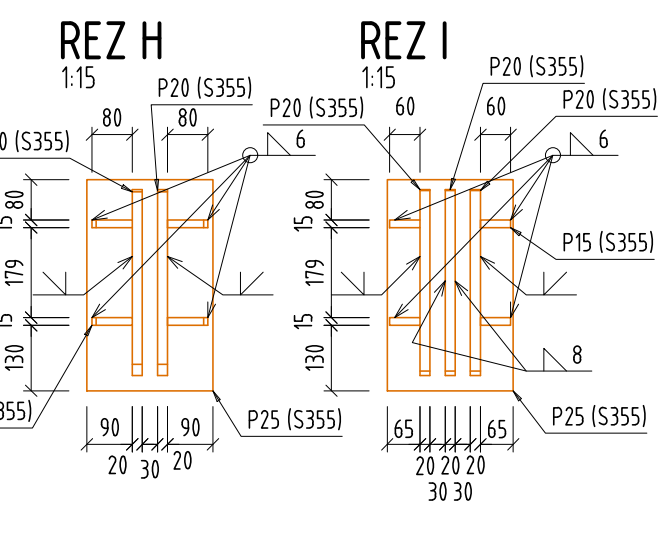
ZVARY SKOTROLOVAŤ ULTRAZVUKOM



ZVARY SKOTROLOVAŤ ULTRAZVUKOM



ZVARY SKOTROLOVAŤ ULTRAZVUKOM



### POZNÁMKY

- POZN.1: ČAP SO ZÁVLAČOU, UVAŽOVANÝ AKO TYČ KRUHOVÉHO PRIEREZU Ø50 mm Z MATERIÁLU S355. SYSTÉMOVÝ ČAP MUSÍ ZODPOVEDAŤ MINIMÁLNE VLASTNOSTIAM NAVRHOVANÉHO ČAPU. V PRÍPADE ZÁHENY ZA SYSTÉMOVÝ ČAP, MUSÍ BYŤ TÁTO ZÁHENA ODŠŤLAŠENÁ ZODPOVEDNÝM STATIKOM. MEDZERU VYPLNIŤ KRUHOVÝMI PODLOŽKOVÝMI PLECHMI HRúbKY 1 mm A 2 mm. PODLA POTREBY NA STAVENISKU.
- POZN.2: Miesto napojenia strešných panelov v rovine strechy.
- NEZNAČENÉ ZVARY REALIZOVAŤ KÚTOVÝMI ZVARMIS S MAXIMÁLNOU MOŽNOU VÝŠKOU S OHLADOM NA HRúbKU PRÍPOJOVANÉHO PRVKU.
- VŠETKY TUPÉ ZVARY KONTROLOVAŤ ULTRAZVUKOM.**
- PRE VÝROBU OCELOVEJ KONŠTRUKCIE JE POTREBNÉ VYPRACOVAŤ VÝROBNÚ (DELNSKÚ) DOKUMENTÁCIU, V KTOREJ SA NAVRHNÚ ZVARY, SPOJE A PRESNÉ TVARY JEDNOTLIVÝCH PRVKOV A DETALY ICH SPÁJANÍ.
- VÝROBNÁ DOKUMENTÁCU PREDLOŽIŤ NA SCHVÁLENIE ZODPOVEDNÉMU PROJEKTANTOV STATIKY III**
- NEKOTOVANÉ MIERY JE MOŽNÉ ODMEŤAŤ Z ELEKTRONICKEJ PODOBY TOHOTO VÝKRESU.
- AKÉKOLIEK ZMENY VOPRED PREJEDNÁŤ A KONZULTOVAŤ S PROJEKTANTOM STATIKY III**

OCEL  
NAVRHNUTÉ PODLA  
DOVOLENÉ TOLERANCIE PODLA  
PEVNOSTNÁ TRIEDA SKRUTIEK

S355, S235  
STN EN 1993-1-1  
STN EN 1090-2  
8.8

TRIEDA REALIZÁCIE  
KORÓZNE PROSTREDIE  
KORÓZNE PROSTREDIE PODLA  
POVRCHOVÁ ÚPRAVA

EXC3  
C3  
ISO 12944  
OCELOVÉ PRVKY OTISKANÉ NA Sa 2.5  
tv. ZÁKLADNA, 2x VREHNA (NATER PRE DANÉ KORÓZNE PROSTREDIE)

HLAVNÝ PROJEKTANT Ing. Arch. Richard MOKAČ	ZOD. PROJEKTANT STATIKA Ing. Branislav PÁLENÍK	PROJEKTANT STATIKY Ing. Branislav PÁLENÍK	KRESIL Ing. Branislav PÁLENÍK	Ing. Branislav Páleník e-mail: b.paleny@branislavpaleny.com mobil: +421 902 818 843 e-mail: 48081284 DIČ: 198366695
STAVENÍK Základná škola Lúčna, Lúčna 827/26, 933 01 Vrany nad Topľou				
NÁZOV STAVBY PREKRÝTIE EXISTUJÚCEHO FUTBALOVÉHO HRÍSKA S UMELOU TRÁVOU NA ZS LÚČNA VO VRANOV NAD TOPĽOU				ZÁKAZ. ČÍSLO -
Miesto stavby č.parc.: 2995/54, 2995/62, 2995/61, 2995/60, 3151/6, Vrany nad Topľou				STUPEŇ DRS
VÝKRES VÝKRES OK - POHĽADY NA OSI 2, 3, 4, 5, 6, 7, 8, 9, 10				DATA 09/2020
				PROFESIA STATIKA
				MIERKA ČÍSLO VÝKRESU
				150, 1:15 04 R00