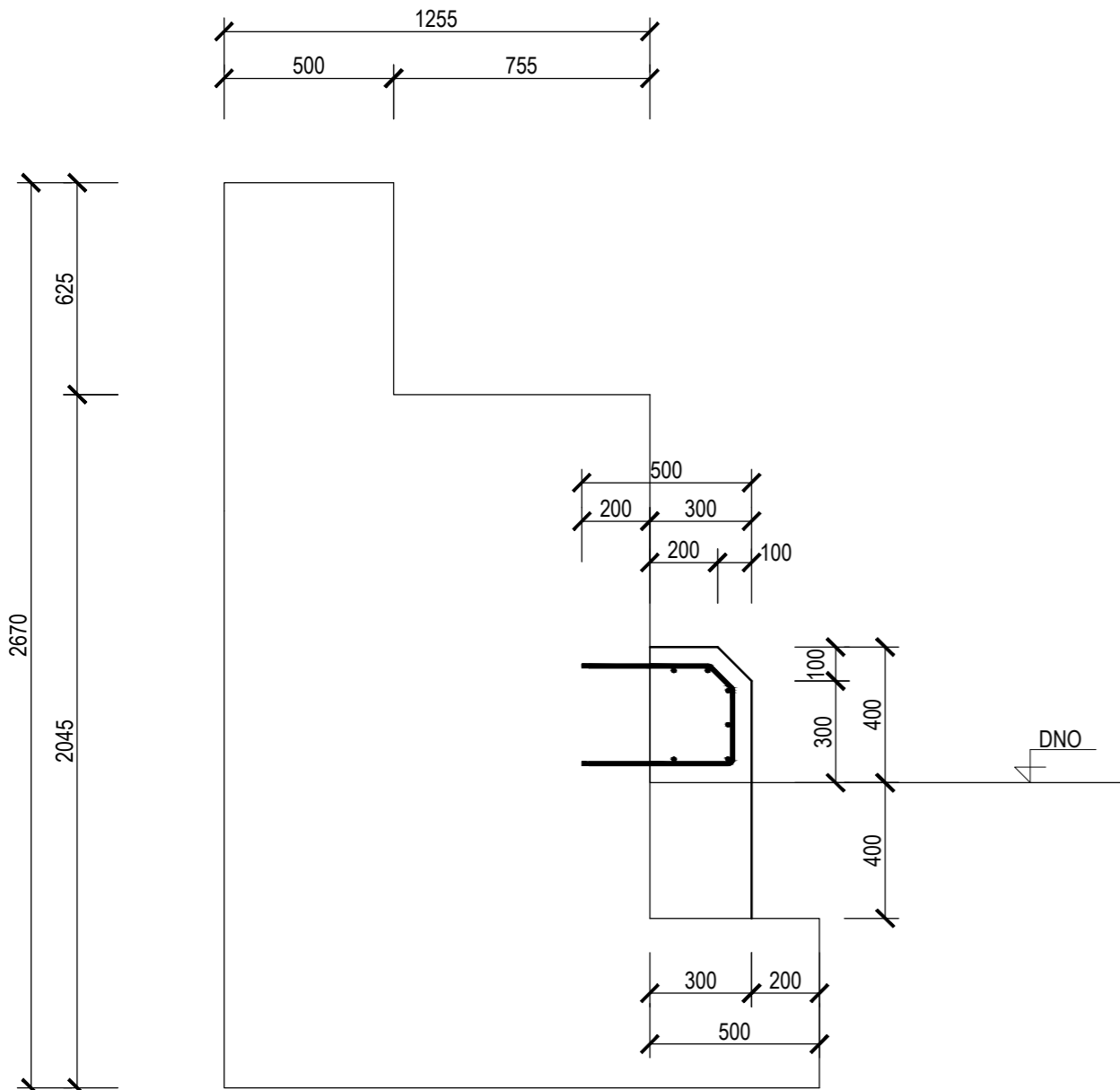
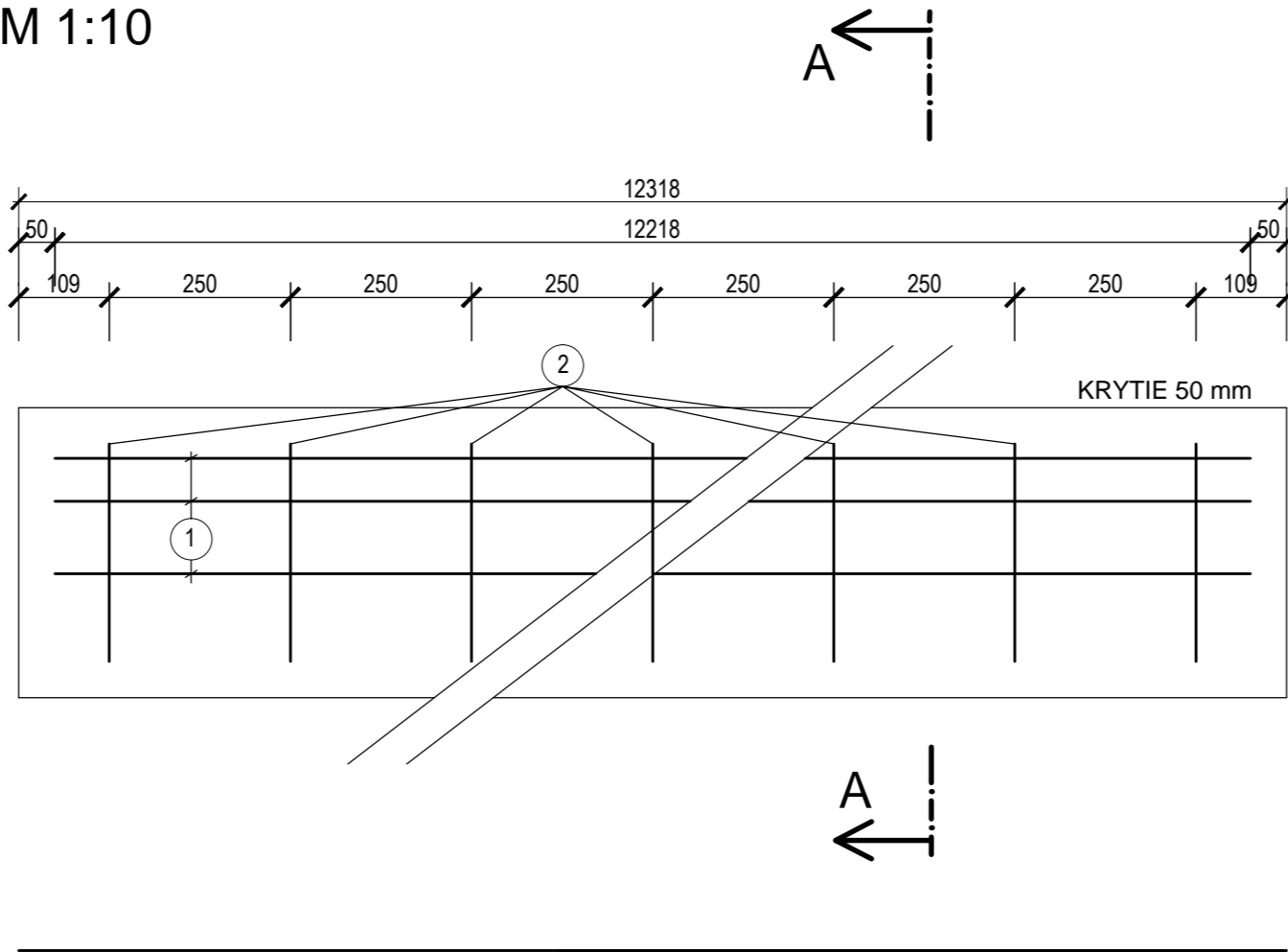


VÝKRES TVARU A VÝSTUŽE OPEVNENIA SPODNEJ STAVBY

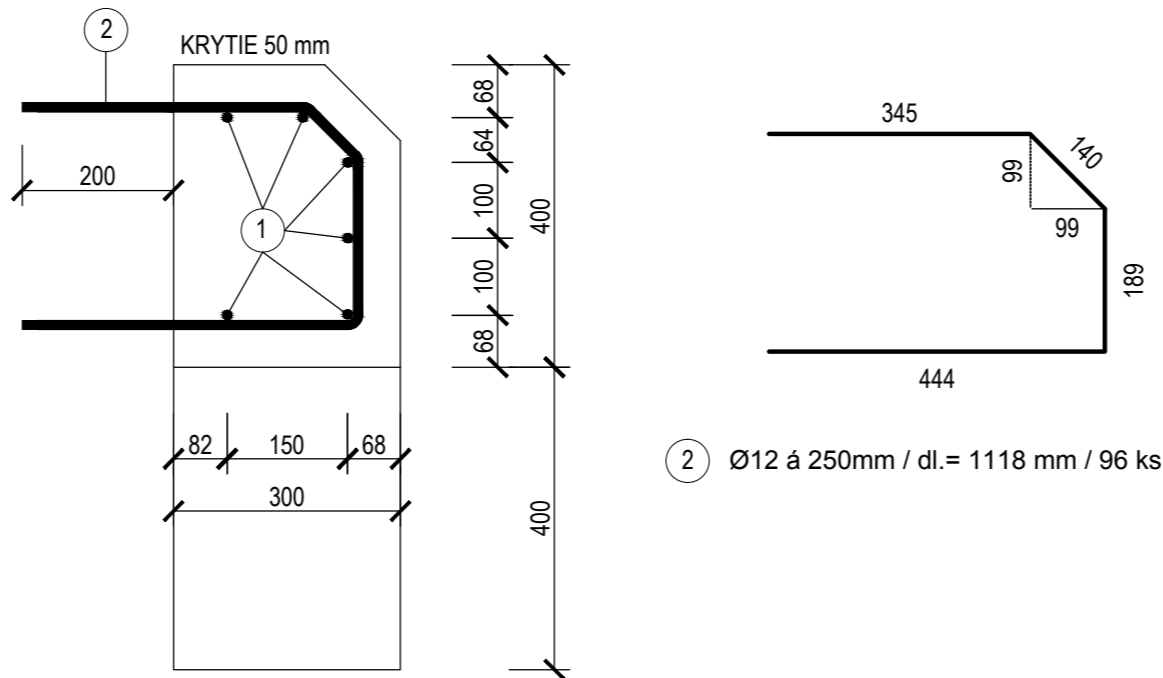
POHLAD
M 1:20



M 1:10



REZ A-A



VÝPIS VÝSTUŽE

Č.	Ø [mm]	DĹŽKA [m]	POČET [ks]	CELKOVÁ DĹŽKA[m]	
				Ø 12	Ø 14
1	14	6,610	24		158,640
2	12	1,118	96	107,328	
CELKOM			m	107,328	158,640
			kg/m	0,888	1,208
			kg	95,307 kg	191,637 kg
			SPOLU	286,944 kg	

VÝPIS VRTOV

č.	Popis	Počet [ks]	Dĺžka [m]	Poznámka
1	Ø 14 - 200	192	38,4	

POUŽITÉ MATERIÁLY :



- BETÓNOVÉ OPEVNENIE

STN EN 206 - C 30/37-XC4, XD3, XF3(SK)-CI 0.4-Dmax 32mm-S2
- Max. šírka trhliny w=0,2-0,3 mm
- Max. priesak 50 mm podľa STN EN 12390

-VÝSTUŽ: STN EN 10080 - B 500 B

-KONŠTRUKČNÁ OCEĽ:
STN EN 10025/2005 - S235 JR/J2 + AR/M

KRYTIE - 50 mm

Zodp. projektant:	HIP:	VYPRACOVAL:	<div>TASUM GONAR</div> <div>Technical Assessment of Structures and Maintenance</div>	
ING. PETER SLAŠŤAN	ING. PETER SLAŠŤAN	Bc. SLAVOMÍR SABOL		
				
MIESTO STAVBY: SLOVENSKÉ PRAVNO				
INVESTOR: ŽILINSKÝ SAMOSPRÁVNÝ KRAJ, ul. KOMENSKÉHO č.48 ,011 09 ŽILINA				
STAVBA: REKONŠTRUKCIA MO ev.č. 519-010 MOST ZA KRIŽOVATKOU DO OBCE IVANČINÁ NA CESTE II/519 SLOVENSKÉ PRAVNO-RUDNO			FORMÁT: 3xA4	
			DÁTUM: 08/2016	
			Č. ZÁKAZKY: TG-007/16-P	
NÁZOV PRÍLOHY:			MIERKA:	ČÍSLO VÝKRESU:
VÝKRES TVARU A VÝSTUŽE OPEVNENIA SPODNEJ STAVBY			1:20,1:10	B.7