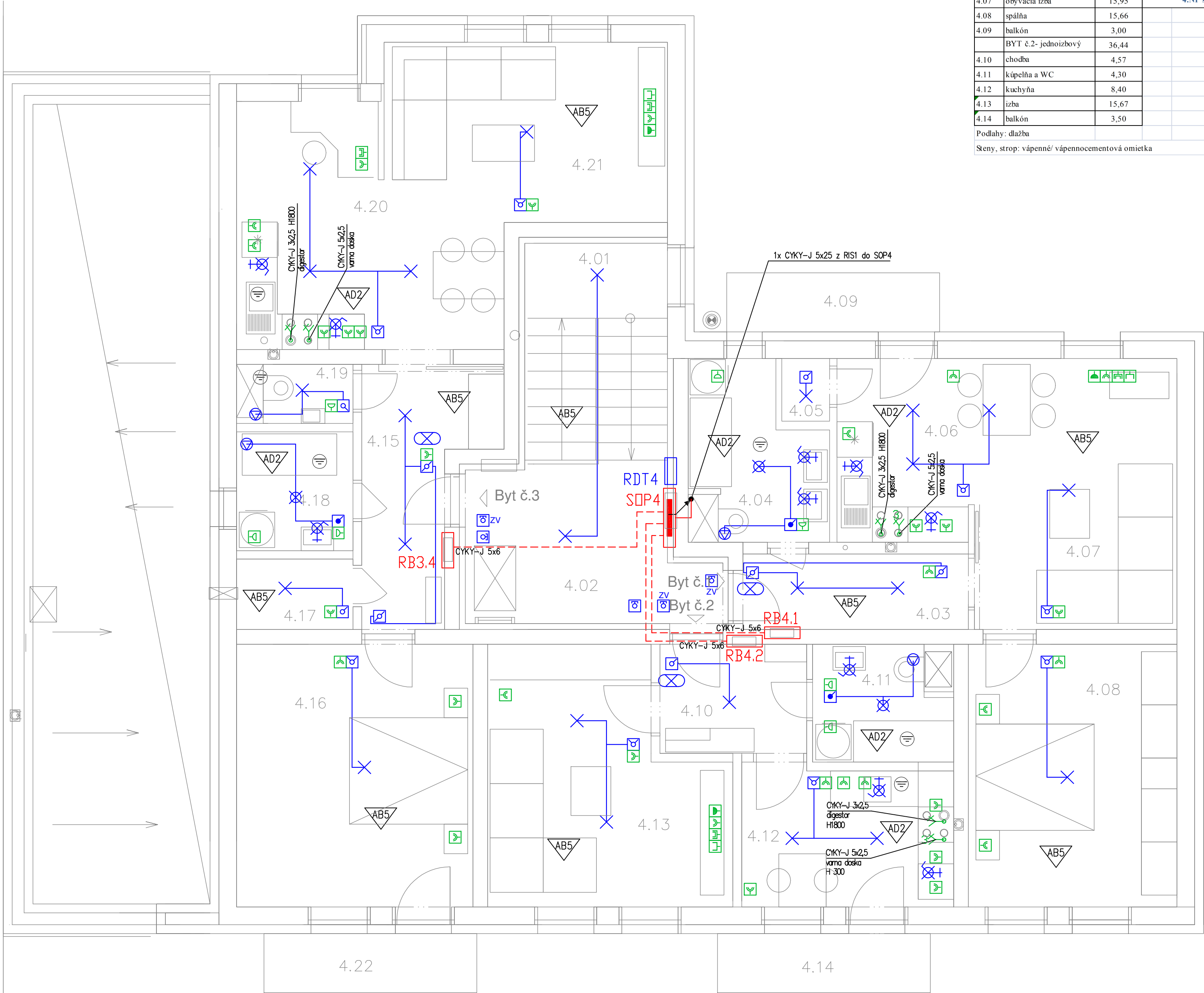


Pôdorys 4NP
M 1:50

Základná škola



Legenda -4.NP					
č.m.	účel miestnosti	m²	č.m.	účel miestnosti	m²
	bytová časť - spoločné priestory	19,09		BYT č.3- dvojizbový	66,10
4.01	schodisko	9,01	4.15	chodba	7,72
4.02	chodba	10,08	4.16	spálňa	17,76
	bytová časť	155,65	4.17	komora	2,34
	BYT č.1- dvojizbový	53,11	4.18	kúpeľňa	3,96
4.03	chodba	4,87	4.19	WC	1,51
4.04	kúpeľňa a WC	5,87	4.20	kuchyňa	10,05
4.05	komora	0,85	4.21	obývacia izba	19,26
4.06	kuchyňa	6,91	4.22	balkón	3,50
4.07	obývacia izba	15,95		4.NP spolu	174,74
4.08	spálňa	15,66			
4.09	balkón	3,00			
	BYT č.2- jednoizbový	36,44			
4.10	chodba	4,57			
4.11	kúpeľňa a WC	4,30			
4.12	kuchyňa	8,40			
4.13	izba	15,67			
4.14	balkón	3,50			
Podlahy: dlažba					
Steny, strop: vápenné/ vápennocementová omietka					

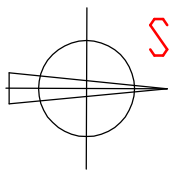
- LEGENDA:
- Trojfázový vývod 400V, 16A
 - Jednofázový vývod 230V, 16A
 - Stropné svietidlo 230V, IP20
 - Stropné svietidlo s PIR senzorom 230V, IP20
 - Nástenné svietidlo 230V, IP20
 - Nástenné svietidlo s vypínačom 230V, IP44
 - Nástenné svietidlo 230V, IP56
 - Hlavné pospájanie priestoru
 - Stúpajúce vedenie zdola nahor
 - Káblová trasa pre osvetlenie na strop/stene CYKY-J 1,5
 - Hlavná káblová trasa CYKY-J 5x6
 - Domáci videotelefón - vnútorná jednotka
 - Vypínač č.1, 230V, IP20
 - Prepínač sériový č.5, 230V, IP20
 - Prepínač striedavý č.6, 230V, IP20
 - Schodiskový spínač - tlačidlo s tieňkou 230V, IP20
 - Spínač tlačidlo zvonček 230V, IP20
 - Dvojzásuvka domová 230V, 16A, IP20
 - Zásuvka domová 230V, 16A, IP44
 - Dátová zásuvka RJ45
 - Televízna zásuvka
 - Zásuvka s prep. ochr. 230V, 16A, IP20
 - Ventilátor s dojazdom 230V, IP44
 - Hlavné pospájanie priestoru
 - Elektromerová skriňa
 - Bytový rozvádzač
 - Rozvádzač dátových rozvodov

PROSTREDIE:

AB8 - Vonkajšie
AB7 - Pod prístreškom
AB5 - Základné

SÚSTAVA 3 PEN AC 50Hz 400/230V TN-C
SÚSTAVA 3 PEN+N+PE AC 50Hz 400/230V TN-C-S
SÚSTAVA 3 N+PE AC 50Hz 400/230V TN-S
Ochrana samočinným odpojením napájania
Ochrana pred úrazom elektrickým prúdom podľa STN 33 2000-4-41:
Kapitola A.1 základná ochrana - izoláciou
Kapitola A.2 základná ochrana - zábranami a krytím
415.2 Ochrana pri poruche - samočinným odpojením napájania
413.16 Ochrana pri poruche - doplnkovým pospájaním
412.5 Doplnková ochrana prúdovými chráničmi

- POZNÁMKY:
- Prostredia su stanovené podľa protokolu, ktorý je súčasťou projektovej dokumentácie
 - Elektroinštalácie v umývacích priestoroch musia vyhovovať norme STN 33 2000-7-701
 - Uloženie silových káblov musí vyhovovať norme STN 33 2000-5-52
 - Všetky vypínače budú vo výške V=1200
 - Výška inštalácie zásuviek V=300,
 - FTP káble pre napojenie PC a TV budú uložené v ochranných ohybných rúrkach FX 32
 - Umiestnenie snímačov teploty rieši projekt UK
 - Projekt slúži na stavebné povolenie, nie pre realizáciu stavby
 - Technická správa je neoddeliteľnou súčasťou projektovej dokumentácie



Hl.ing.projektu	Zodpovedný projektant	Vypracoval	Kontroloval	 Piešťany Architektonická, projektová a inžinierska kancelária Brezová 6, 921 01 PIEŠŤANY Tel:033/7726595,mob:0915890586		
Ing.arch. D.Drigoňová	Ing.arch. D.Drigoňová	Ing. Mgr. L. Jendrichovský				
Autor projektu	Ing.arch. D.Drigoňová					
Druh projektu	SO02 ELEKTROINŠTALÁCIA					
Druh výkresu	Pôdorys IV. nadzemného poschodia					
Názov a miesto stavby					Stupeň	PPSP
Polyfunkčný dom s nájomnými bytmi Trebatice ZDS Domu služieb - prestavba, prístavba a nadstavba					Zákazkové číslo	05/2016
					Archívne číslo	
					Dátum	12/2016
					Formát	6x A4
Investor	Obec Trebatice, Hlavná 247/107, 92210 Trebatice			Mierka	1:50	Číslo v. E6