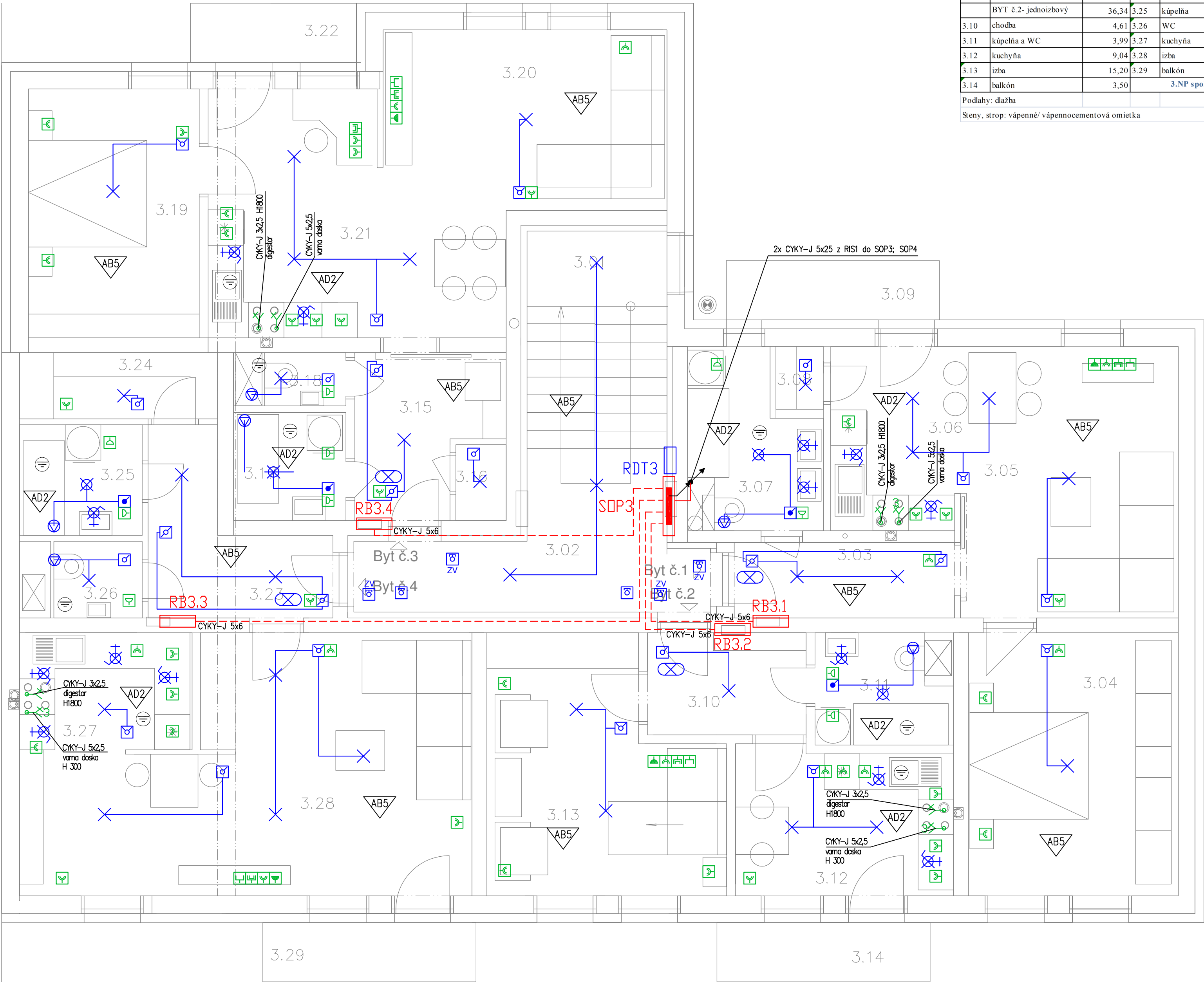


Pôdorys 3NP  
M 1:50

Základná škola



Legenda -3.NP					
č.m.	účel miestnosti	m²	č.m.	účel miestnosti	m²
	bytová časť - spoločné priestory	19,50		BYT č.3- dvojizbový	57,98
3.01	schodisko	11,50	3.15	chodba	5,95
3.02	chodba	8,00	3.16	komora	1,08
	bytová časť	198,84	3.17	kúpeľňa	3,46
	BYT č.1- dvojizbový	53,78	3.18	WC	1,23
3.03	chodba	4,92	3.19	spálňa	12,11
3.04	spálňa	15,78	3.20	obývacia izba	19,37
3.05	obývacia izba	17,12	3.21	kuchyňa	11,98
3.06	kuchyňa	6,49	3.22	balkón	2,80
3.07	kúpeľňa a WC	5,63	BYT č.4- jednoizbový	50,74	
3.08	komora	0,84	3.23	chodba	6,55
3.09	balkón	3,00	3.24	komora	3,75
	BYT č.2- jednoizbový	36,34	3.25	kúpeľňa	3,87
3.10	chodba	4,61	3.26	WC	1,93
3.11	kúpeľňa a WC	3,99	3.27	kuchyňa	10,18
3.12	kuchyňa	9,04	3.28	izba	20,96
3.13	izba	15,20	3.29	balkón	3,50
3.14	balkón	3,50		3.NP spolu	218,34
Podlahy: dlažba					
Steny, strop: vápenné/ vápennocementová omietka					

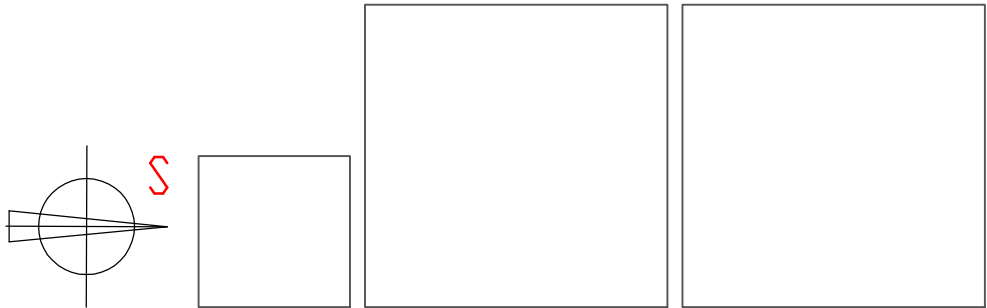
- LEGENDA:
- Trojfázový vývod 400V, 16A
  - Jednofázový vývod 230V, 16A
  - Stropné svetidlo 230V, IP20
  - Stropné svetidlo s PIR senzorom 230V, IP20
  - Nástenné svetidlo 230V, IP20
  - Nástenné svetidlo s vypínačom 230V, IP44
  - Nástenné svetidlo 230V, IP56
  - Hlavné pospájanie priestoru
  - Stúpajúce vedenie zdola nahor
  - Káblová trasa pre osvetlenie na strope/stene CYKY-J 1,5
  - Hlavná káblová trasa CYKY-J 5x6
  - Domáci videotelefón – vnútorná jednotka
  - Vypínač č.1, 230V, IP20
  - Prepínač sériový č.5, 230V, IP20
  - Prepínač striedavý č.6, 230V, IP20
  - Schodiskový spínač – tlačidlo s tlejivkou 230V, IP20
  - Spínač tlačidlo zvonček 230V, IP20
  - Dvojzásuvka domová 230V, 16A, IP20
  - Zásuvka domová 230V, 16A, IP44
  - Dátová zásuvka RJ45
  - Televízna zásuvka
  - Zásuvka s prep. ochr. 230V, 16A, IP20
  - Ventilátor s dojazdom 230V, IP44
  - Hlavné pospájanie priestoru
  - Elektromerová skriňa
  - Bytový rozvádzač
  - Rozvádzač dátových rozvodov

PROSTREDIE:

AB7 – Pod prístreškom  
AB5 – Základné

SÚSTAVA 3 PEN AC 50Hz 400/230V TN-C  
SÚSTAVA 3 PEN+N+PE AC 50Hz 400/230V TN-C-S  
SÚSTAVA 3 N+PE AC 50Hz 400/230V TN-S  
Ochrana samočinným odpojením napájania  
Ochrana pred úrazom elektrickým prúdom podľa STN 33 2000-4-41:  
Kapitola A.1 základná ochrana – izoláciou  
Kapitola A.2 základná ochrana – zábranami a krytím  
415.2 Ochrana pri poruche – samočinným odpojením napájania  
413.16 Ochrana pri poruche – doplnkovým pospájaním  
412.5 Doplnková ochrana prúdovými chráničmi

- POZNÁMKY:
- Prostredia su stanovené podľa protokolu, ktorý je súčasťou projektovej dokumentácie
  - Elektroinštalácie v umývacích priestoroch musia vyhovovať norme STN 33 2000-7-701
  - Uloženie silových káblov musí vyhovovať norme STN 33 2000-5-52
  - Všetky vypínače budú vo výške V=1200
  - Výška inštalácie zásuviek V=300,
  - FTP káble pre napájanie PC a TV budú uložené v ochranných ohýbných rúrkach FX 32
  - Umiestnenie snímačov teploty rieši projekt UK
  - Projekt slúži na stavebné povolenie, nie pre realizáciu stavby
  - Technická správa je neoddeliteľnou súčasťou projektovej dokumentácie



Hl.ing.projektu	Zodpovedný projektant	Vypracoval	Kontroloval	<div>ADD Piešťany</div> Architektonická, projektová a inžinierska kancelária Brezová 6, 921 01 PIEŠŤANY Tel:033/7726595,mob:0915890586	
Ing.arch. D.Drgoňová	Ing.arch. D.Drgoňová	Ing. Mgr. L. Jendrichovský			
Autor projektu	Ing.arch. D.Drgoňová				
Druh projektu	SO02 ELEKTROINŠTALÁCIA				
Druh výkresu	Pôdorys III. nadzemného poschodia				
Názov a miesto stavby				Stupeň	SPSP
Polyfunkčný dom s nájomnými bytmi Trebatice ZDS Domu služieb - prestavba, prístavba a nadstavba				Základové číslo	05/2016
				Archívne číslo	
				Dátum	12/2016
				Formát	6x A4
Investor	Obec Trebatice, Hlavná 247/107, 92210 Trebatice			Mierka	1:50
				Číslo v.	E5