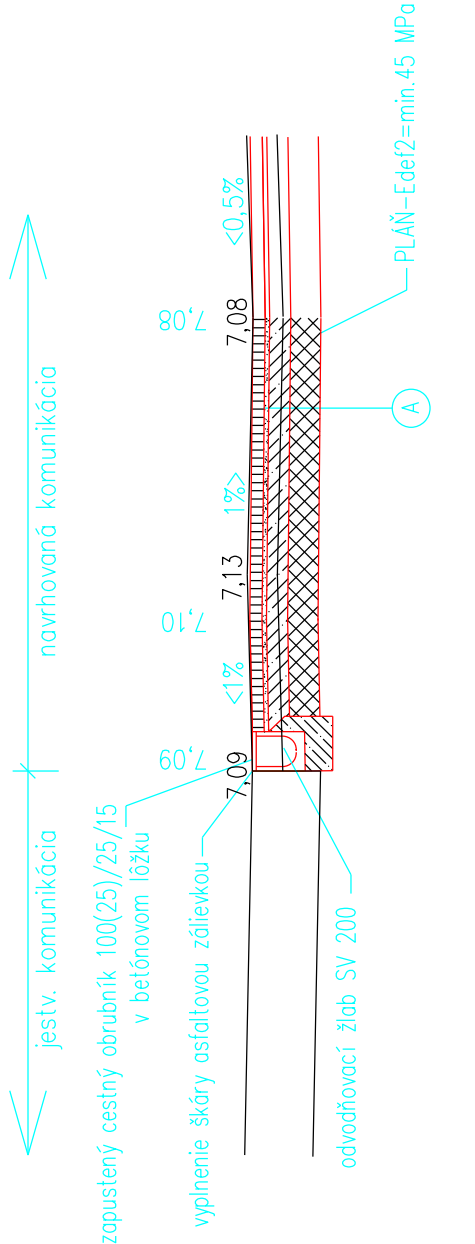
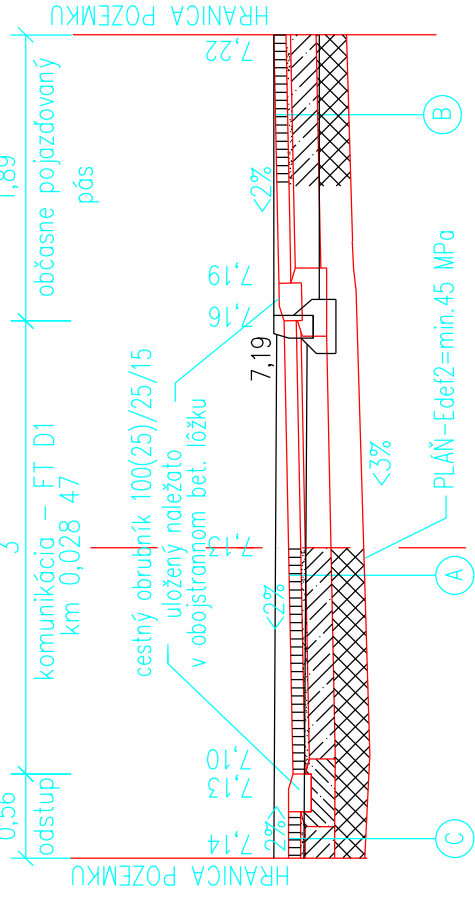


REZ A-A'



REZ B-B'



A) TRVALE POJAZDOVANÝ PÁS = 332,3 m <sup>2</sup>	betónová dlažba sivá	STN EN 1338	80 mm	
	drvené kamenivo fr. 4–8 mm	STN EN 13242	30 mm	
	cementom stmelená zmes CBGM C <sub>5/6</sub>	STN EN 14227–1	170 mm	
	štrkodrva ŠD fr. 0–63 mm	STN 73 6126	200 mm	
	E <sub>def2</sub> > 45 MPa, E <sub>def2</sub> /E <sub>def1</sub> < 2,5			
SPOLU				480 mm

B) OBČASNE POJAZDOVANÝ PÁS = 189,2 m <sup>2</sup>	betónová dlažba sivá/čierna	STN EN 1338	80 mm
	drvené kamenivo fr. 4–8 mm	STN EN 13242	30 mm
	cementom stmelená zmes CBGM C <sub>5/6</sub>	STN EN 14227–1	170 mm
	štrkodrva ŠD fr. 0–63 mm	STN 73 6126	200 mm
	E <sub>def2</sub> > 45 MPa, E <sub>def2</sub> /E <sub>def1</sub> < 2,5		
SPOLU			480 mm

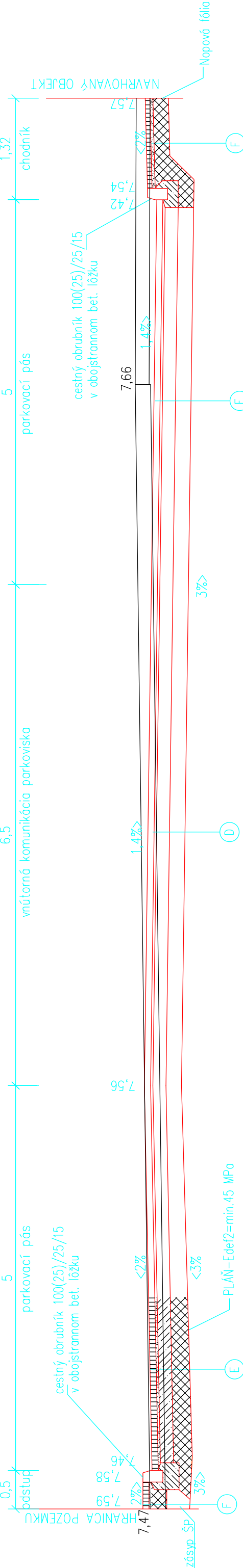
C) BEZPEČNOSTNÝ ODSTUP PRI TRVALE POJAZDOVANOM PASE = 30,0	betónová dlažba sivá	STN EN 1338	80 mm
	drvené kamenivo fr. 4–8 mm	STN EN 13242	30 mm
	cementom stmelená zmes CBGM C <sub>5/6</sub>	STN EN 14227–1	170 mm
	štrkodrva ŠD fr. 0–63 mm	STN 73 6126	200 mm
	E <sub>def2</sub> > 45 MPa, E <sub>def2</sub> /E <sub>def1</sub> < 2,5		
SPOLU			480 mm

D) VNÚTORNÁ KOMUNIKÁCIA PARKOVSKA = 109,4 m <sup>2</sup>	betónová dlažba sivá	STN EN 1338	80 mm
	drvené kamenivo fr. 4–8 mm	STN EN 13242	30 mm
	cementom stmelená zmes CBGM C <sub>5/6</sub>	STN EN 14227-1	170 mm
	štrkodrva SD fr. 0–63 mm	STN 73 6126	200 mm
	E <sub>def2</sub> > 45 MPa, E <sub>def2</sub> /E <sub>def1</sub> < 2,5		
SPOLU			480 mm

E) PARKOVACIE PÁSY = 140,6 m <sup>2</sup>	betónová dlažba sivá	STN EN 1338	80 mm
	drvené kamenivo fr. 4–8 mm	STN EN 13242	30 mm
	cementom stmelená zmes CBGM C <sub>5/6</sub>	STN EN 14227–1	170 mm
	štrkodrva ŠD fr. 0–63 mm	STN 73 6126	200 mm
	E <sub>def2</sub> > 45 MPa, E <sub>def2</sub> /E <sub>def1</sub> < 2,5		
SPOLU			480 mm

F) CHODNÍK A BEZPEČNOSTNÝ ODSTUP ZA PARKOVACÍM PÁSMOM = 76,			
	betónová dlažba sivá	STN EN 1338	60 mm
	drvené kamenivo fr. 4–8 mm	STN EN 13242	40 mm
	štrkodrva ŠD fr. 0–63 mm	STN 73 6126	200 mm
	E <sub>def2</sub> > 45 MPa, E <sub>def2</sub> /E <sub>def1</sub> < 2,5		
SPOLU			300 mm

REZ C-C'



<div><div></div><div>ProVia s.r.o.</div><div>Projektovanie dopravných stavieb</div><div>Lunčovského 6, 918 54 Trnava</div><div>IČO: 36 736 635    IČ DPH: SK2022319519</div><div>provia@provia.sk    www.provia.sk</div></div>			
HIP	ING. ARCH. DARINA DRGOŇOVÁ	Stupeň	DSP – rev.01
Zodp.projektant	ING. MARTIN ŠKODA, PhD.	Dátum	12/16
Vypracoval	ING. MARTIN ŠKODA, PhD., ING. MILAN HÁBA	Formát	3A4
Objekt	SO 05 Komunikácie a spevnené plochy	Č. zázaky	77/16
		Mierka	1:50
		Č. výkresu	3
Výkres	VZOROVÉ PRIEČNE REZY		
Názov a miesto stavby			
Polyfunkčný dom s nájomnými bytmi Trebatice			
ZDS Domu služieb - prestavba, prístavba a nadstavba			
Investor	Obec Trebatice, Hlavná ulica 247/107, 922 10 Trebatice		