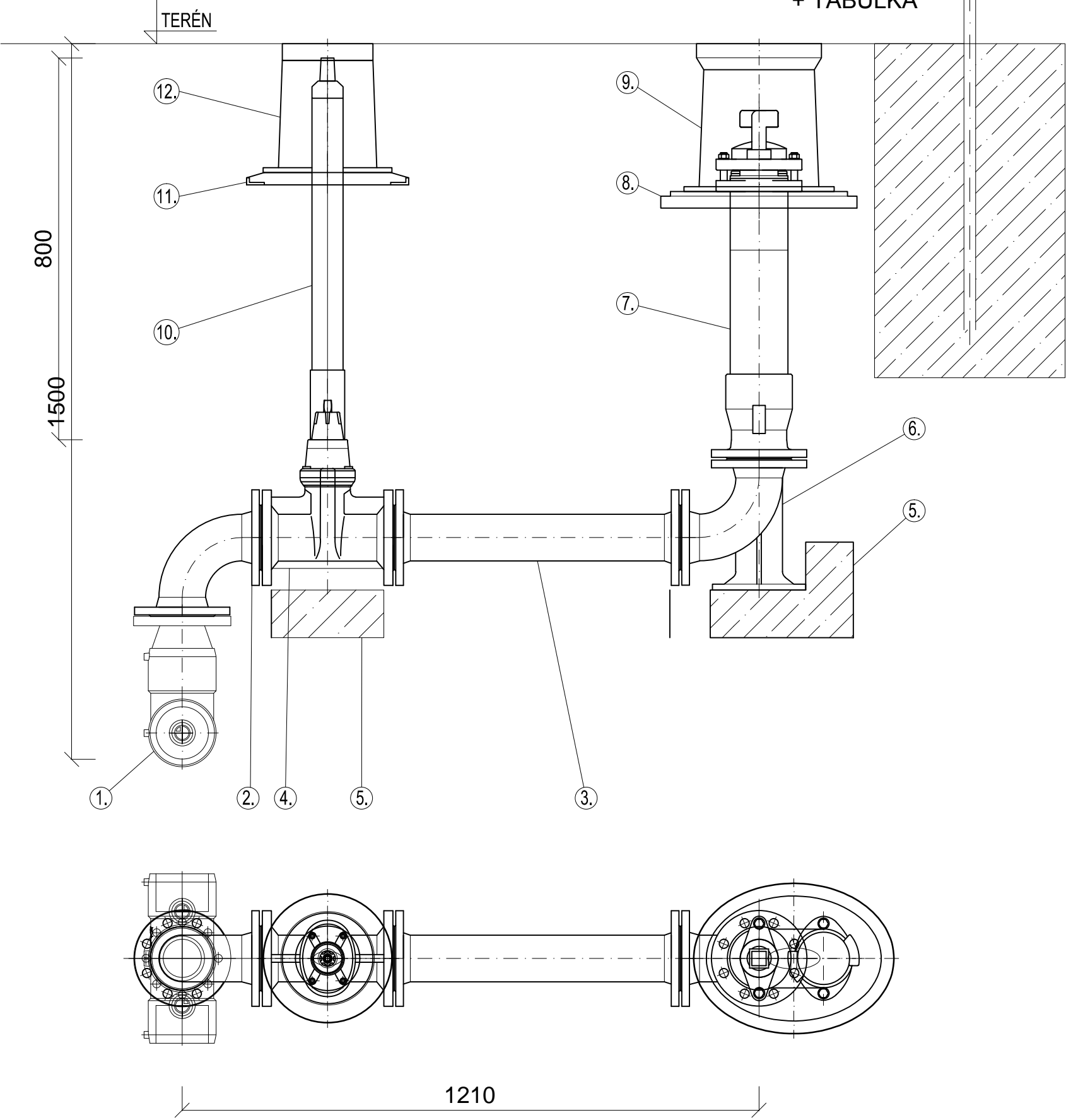


PODZEMNÝ HYDRANT AKO VZDUŠNÍK

ORIENTAČNÝ
STĹPIK
+ TABUĽKA



LEGENDA

OZNAČENIE	POPIS
1.	PRÍRUBOVÝ T-KUS "FLT" PE100 D90/DN80 SDR11
2.	FFK 90 8530 DN 80 PN 16 HAWLE
3.	FF KUS 8500 L=600 DN 80 PN 16 HAWLE
4.	Š 4000 DN 80 PN 16 HAWLE
5.	BETÓNOVÉ BLOKY
6.	N 90 5049 KOLENO DN 80 PN 16 HAWLE
7.	H EXPO 5030 PODZ. RD 1000 = h 730 DN 80 PN 16 HAWLE
8.	PODKLADOVÁ DOSKA PO DPOKLOP č. 3482
9.	POKL. 1950 ULIČNÍ TH., PODZ. H. HAWLE
10.	ZS 8990 TUHÁ 1,25 m DN 80 HAWLE
11.	PODKLADOVÁ DOSKA PO DPOKLOP č. 3481
12.	POKL. 2051 ULIČNÍ PŘESTAV. ŠOUP., HAWLE
13.	FF KUS 8500 L=400 DN 80 PN 16 HAWLE
14.	FF KUS 8500 L=200 DN 80 PN 16 HAWLE
15.	ZS 9000 TUHÁ 1,5 m DN 80 HAWLE
16.	FF KUS 8500 L=1000 DN 80 PN 16 HAWLE
17.	ZS 9510 TELESKOPICKÁ 2,0-2,5 m DN 80 HAWLE

POZNÁMKA:
ORIENTAČNÝ STĹPIK PRI PODZEMNÝCH HYDRANTOCH BUDE OSADENÝ LEN,
AK SA PODZEMNÝ HYDRANT NACHÁDZA V ZELENÍ

±0,000 = 168,35 m.n.m.

HLAVNÝ PROJEKTANT:	ING. ARCH. DRGOŇOVÁ DARINA	ING. ADAMCOVÁ LUCIA LOMONOSOVOVA 6 917 08 TRNAVA 0907/489 308, lucia@myoffice.sk
ZODPOVEDNÝ PROJEKTANT:	ING. ADAMCOVÁ LUCIA	
VYPRACOVAL:	ING. ADAMCOVÁ LUCIA	
INVESTOR:	OBEC TREBATICE,HLAVNÁ 247/107,TREBATICE	
DRUH PROJEKTU:	SO 03 - PREDĹŽENIE VEREJNÉHO VODOVODU	STUPEŇ: PROJEKT PRE STAV. POVOL.
NÁZOV A MIESTO STAVBY:	ZDS Domu služieb-prestavba, prístavba, nadstavba Polyfunkčný dom s nájomnými bytmi Trebatice	FORMÁT: 2 x A4 DÁTUM: 12. 2016 MIERKA: 1 : 10
NÁZOV VÝKRESU:	DETAIL PODZEMNÉHO HYDRANTU	ČÍSLO VÝKRESU: 03