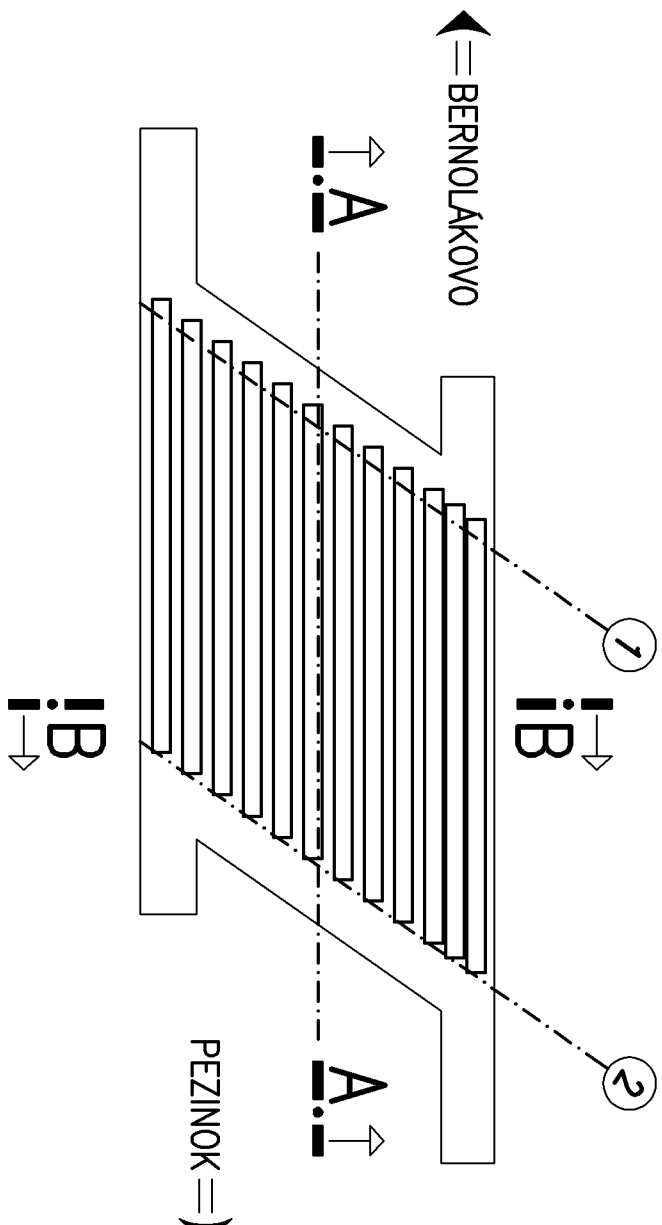
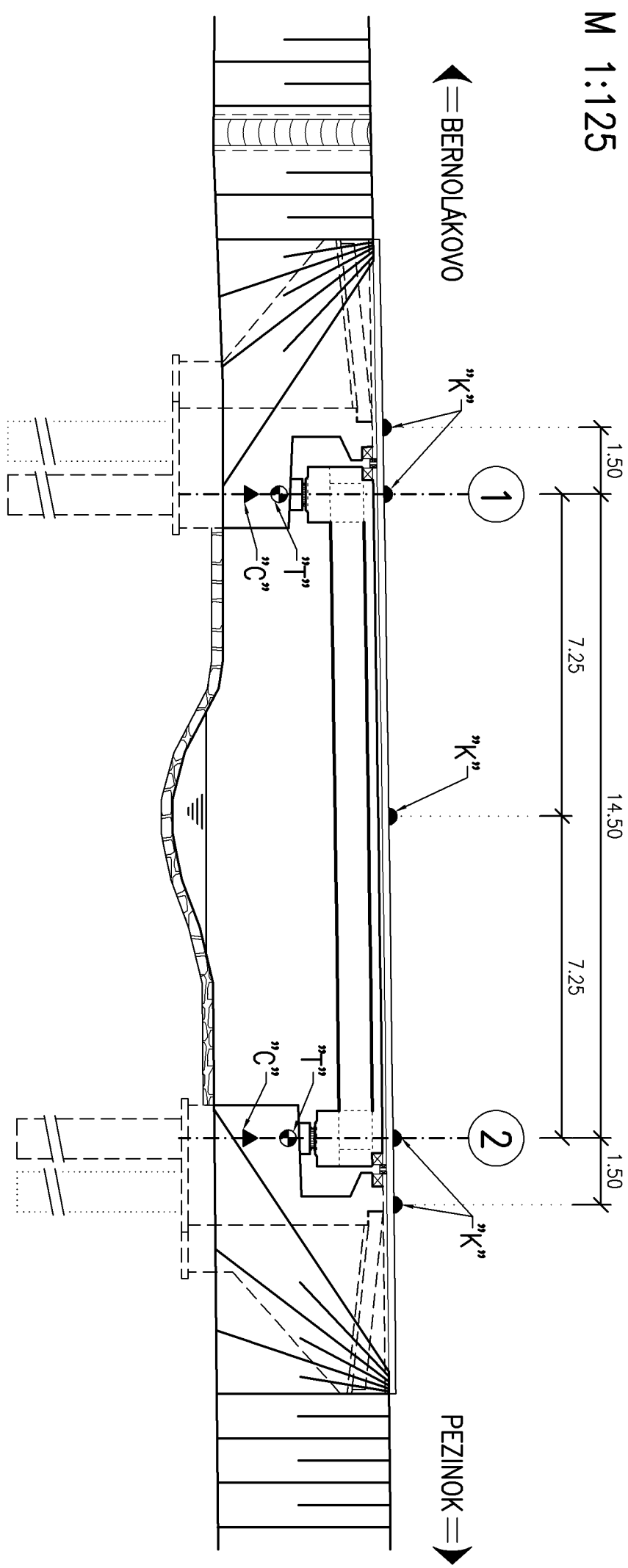


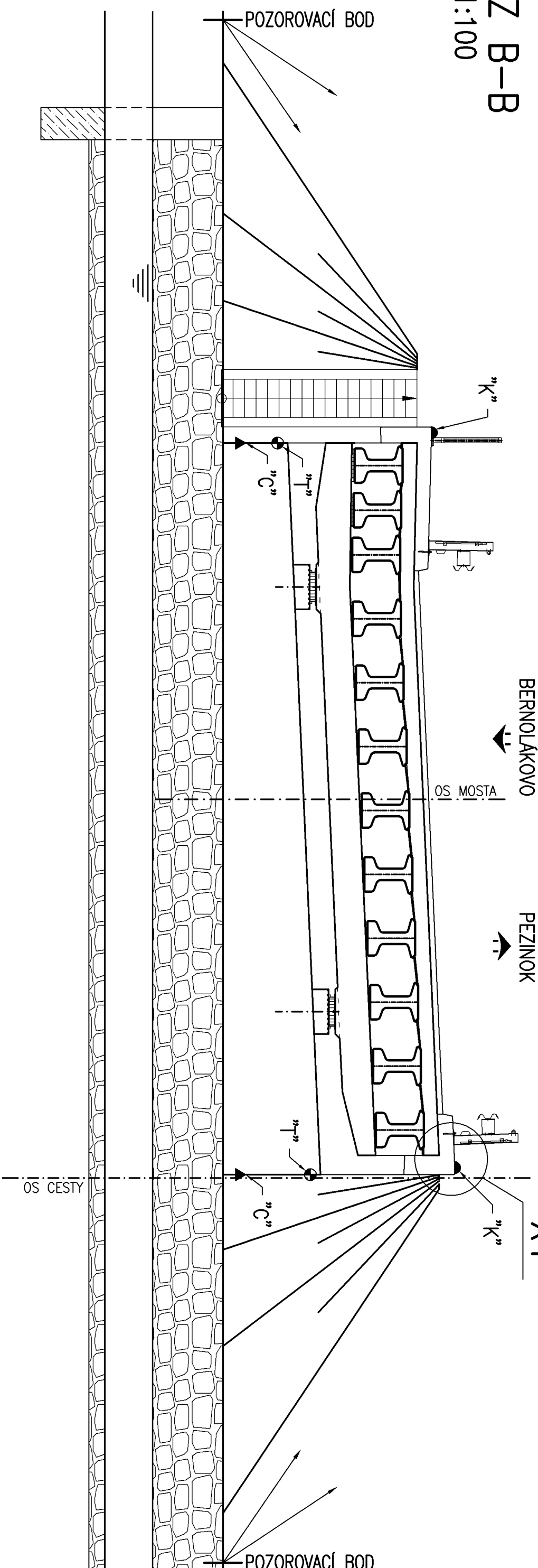
PÔDORYS – SCHEMA MOSTA



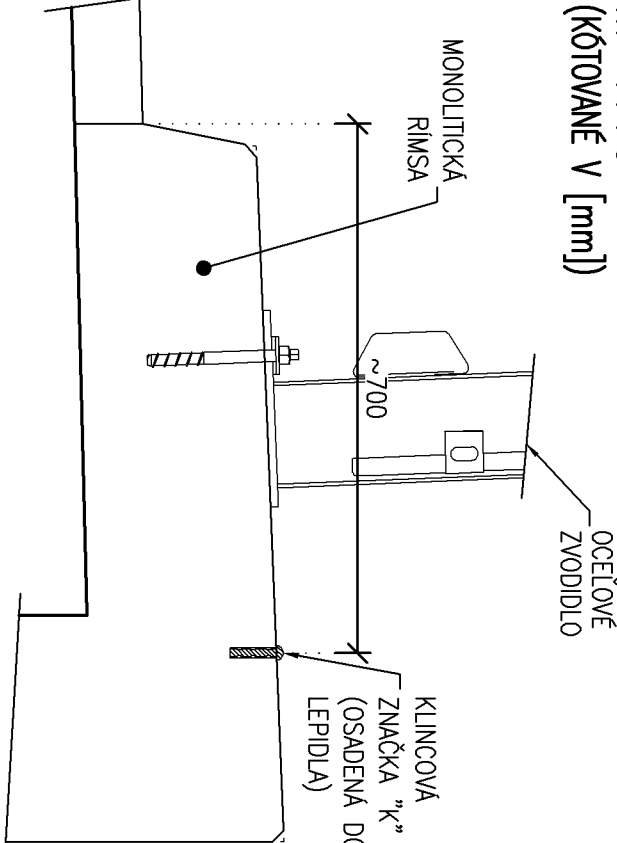
REZ A-A  
M 1:125



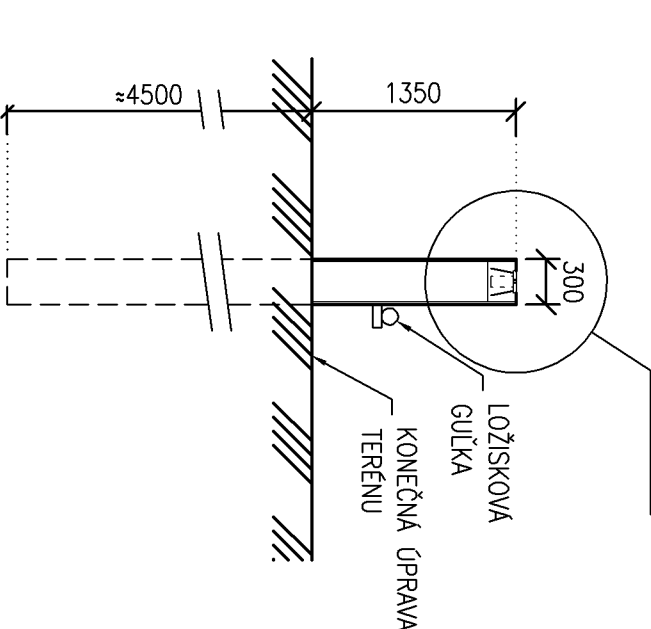
REZ B-B  
M 1:100



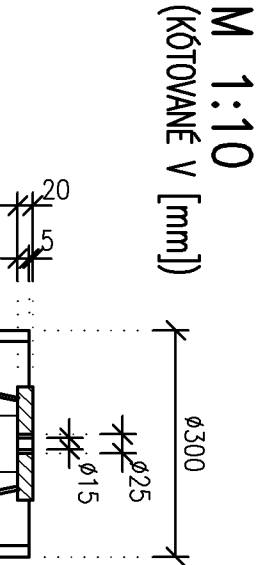
DETAIL "X1"  
M 1:10  
(KÔTOVANÉ V [mm])



POHĽAD  
M 1:50  
(KÔTOVANÉ V [mm])



DETAIL "X2"  
M 1:10  
(KÔTOVANÉ V [mm])



VÝKAZ ZNAČIEK

OZNAČENIE	TP BODU	SPOLU [ks]
-	POZOROVACIE BODY	2
"K"	KLINCOVÁ ZNAČKA	5+5=10
"T"	KRUHOVÝ TERČ	2+2=4
"C"	ČAPOVÁ ZNAČKA	2+2=4

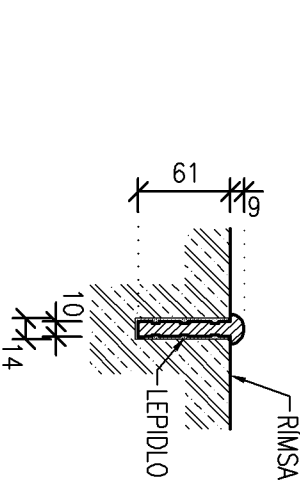
LEGENDA ZNAČIEK

KLINCOVÁ ZNAČKA "K"
TERČOVÁ ZNAČKA "T"
ČAPOVÁ ZNAČKA "C"

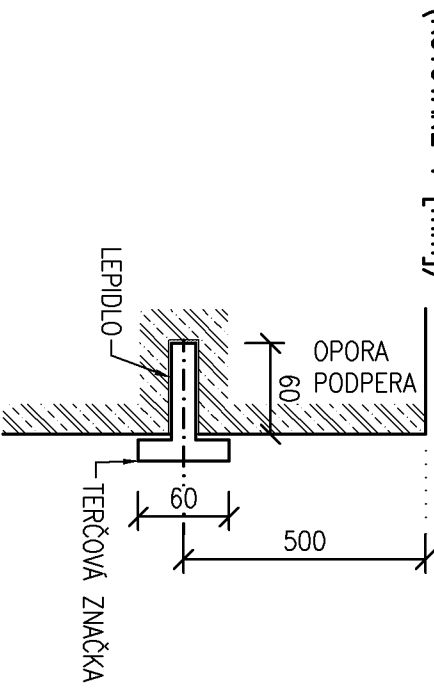
POZNAMKY:

- POLOHU POZOROVACÍCH A VZIAŽNÝCH BODOV URČÍ HLAVNÝ GEODET STAVBY (NA PRÍSTUPNÝCH MIESTACH) TAK, ABY BOLÁ MOŽNÁ ZAMERA NA POZOROVANÉ BODY "K", "T", "C".
- POZOROVACIE A VZIAŽNÉ BODY SA ZREKALIZUJÚ PO DOKONČENÍ TERÉNNÝCH ÚPRAV.
- POZOROVANÉ ZNAČKY "K", "T", "C" SA UMIESŤUJÚ PO OBOCH STRANÁCH MOSTA.
- VŠETKY GEODETICKÉ ZNAČKY BUDÚ Z NEKORODUJÚCEHO MATERIÁLU

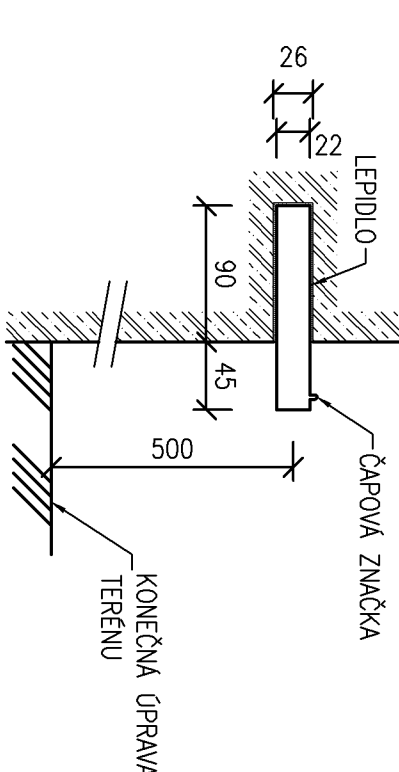
KLINCOVÁ ZNAČKA "K"  
M 1:5  
(KÔTOVANÉ V [mm])



TERČOVÁ ZNAČKA "T"  
M 1:5  
(KÔTOVANÉ V [mm])



ČAPOVÁ ZNAČKA "C"  
M 1:5  
(KÔTOVANÉ V [mm])



POZN: VO ZNISLOM SMERE NAD BODOM MUSÍ  
BYŤ VOLNÝ PRIESTOR MÍN. 1,0m

D  
201-00

vypracoval	Ing. Robert Mager	ZODP. PROJEKTANT	Ing. Miroslav Hradčák	HL. NÁZ. PROJEKTU	Ing. Miroslav Hradčák
kontroloval	Ing. Miroslav Hradčák	OKRES (OBOD) STAVBY	Ing. Miroslav Hradčák	Ing. Miroslav Hradčák	Ing. Miroslav Hradčák
ing. Adrien Sedláčik	SENEC, VÚC Bratislavský samosprávny kraj	BRATISLAVSKÝ SAMOSPRÁVNÝ KRAJ	Ing. Miroslav Hradčák	Ing. Miroslav Hradčák	Ing. Miroslav Hradčák
objednavateľ	BRATISLAVSKÝ SAMOSPRÁVNÝ KRAJ	Sobinovská 16, 820 05 Bratislava 25	Ing. Miroslav Hradčák	Ing. Miroslav Hradčák	Ing. Miroslav Hradčák
projektant	R-PROJECT INVEST s.r.o.	Pečeninská 27, 851 01 Bratislava, tel.: +421 2 555 66 499, www.r-project.sk	Ing. Miroslav Hradčák	Ing. Miroslav Hradčák	Ing. Miroslav Hradčák
stavek	PREPOJENIE DIAĽNIČNEJ KRIŽOVATKY TRIBLAVNA	DP (DPS)	5X44	FORMÁT	5X44
objekt	S CESTOU III/1059 (50212) CHORVATSKÝ GROB – ČIERNA VODA	DATA	07.2020	ČÍSLO	07.2020
objekt	MOST PONAD DÁVIDOV KANÁL V km 1,129 MZK	MEŘKA	1:5; 100/250	ČÍSLO	1:5; 100/250
rozmiestnenie pozorovacích a pozorovaných bodov		ČÍSLO	4/13	ČÍSLO	4/13