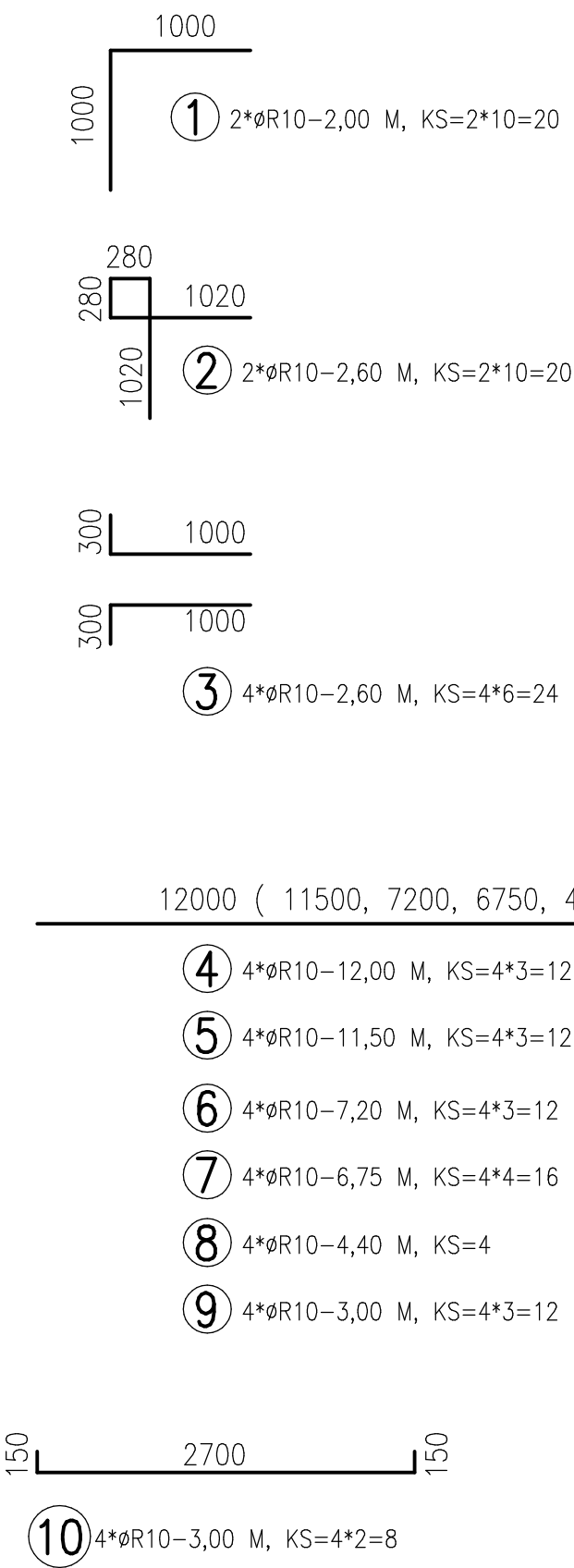
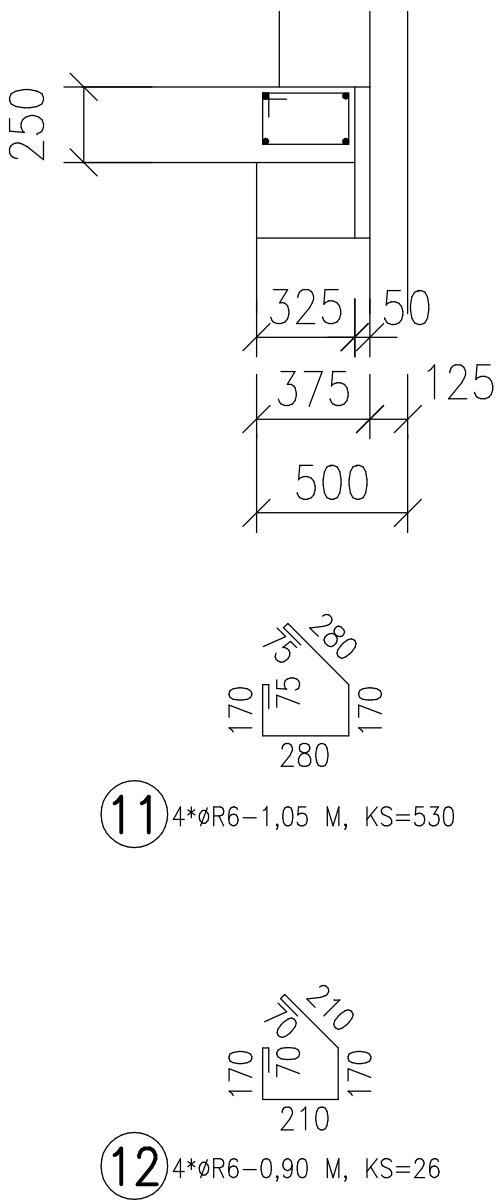


VÝSTUŽ PRE VENCE



REZ VENCOM



VÝKAZ VÝSTUŽE

P.Č.	PRIEREZ VÝSTUŽE mm	DLŽKA PRÚTA m	POČET PRÚTOV KS	CELKOVÁ DLŽKA m			POZNÁMKA
				ØR6	ØCR10	ØR14	
1	ØR10	2,00	20		40,00		
2	ØR10	2,60	20		52,00		
3	ØR10	1,30	24		31,20		
4	ØR10	12,00	12		144,00		
5	ØR10	11,50	12		138,00		
6	ØR10	7,20	12		86,40		
7	ØR10	6,75	16		108,00		
8	ØR10	4,40	4		17,60		
9	ØR10	3,00	12		36,00		
10	ØR10	3,00	8		24,00		
11	ØR6	1,05	530	556,50			
12	ØR6	0,90	16	16,90			
13							
14							
15							
CELKOM			bm	573,40	677,20	—	
JEDNOTKOVÁ HMOTNOSŤ			kg/m	0,222	0,617	1,208	
HMOTNOSŤ			kg	127,30	417,90	—	
HMOTNOSŤ			kg	545,20			

POZNÁMKA :

- * ŽELEZOBETÓNOVÉ KONŠTRUKCIE SÚ :
 - BETÓN C20/25
 - VÝSTUŽ 10 505 (R)
- * KRYTIE VÝSTUŽE 20 mm,
- * ŽELEZOBETÓNOVÉ KONŠTRUKCIE OPATRIŤ DOSKAMI Z EXTRUDOVANÉHO POLYSTYRÉNU HR. 50 MM

Navrhol	Vypracoval	Kreslil	Kontroloval	<div>PRORESING</div> <div>Ing.Juraj DZUGAN Denešova 29 040 11 KOSICE</div>			
Ing .Juraj DŽUGAN	Ing .Juraj DŽUGAN	Ing. Juraj DŽUGAN	Ing. JÁN HALAMKA				
Investor	Obec Vyškovce nad Ipľom č.132			<div>Format2*A4</div> <div>Datum10.2017</div> <div>StupenPROJEKT STAVBY</div> <div>C.zakazky</div> <div>Arch.c.</div>			
Miesto stavby	k. ú. Vyškovce nad Ipľom, p. č. 221/45						
Stavba	<div>KOMUNITNÉ CENTRUM V OBCI VYŠKOVCE NAD IPLOM</div>						
Objekt						Statika	
Obsah vykresu						VÝKRES VÝSTUŽE VENCŮV	
				Mierka	Cislo vykresu		
				1:50	02		