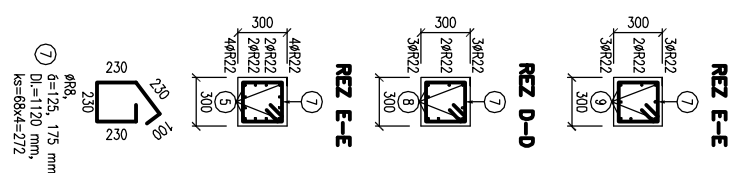
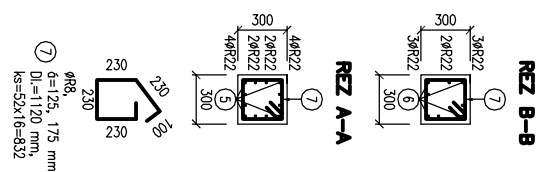


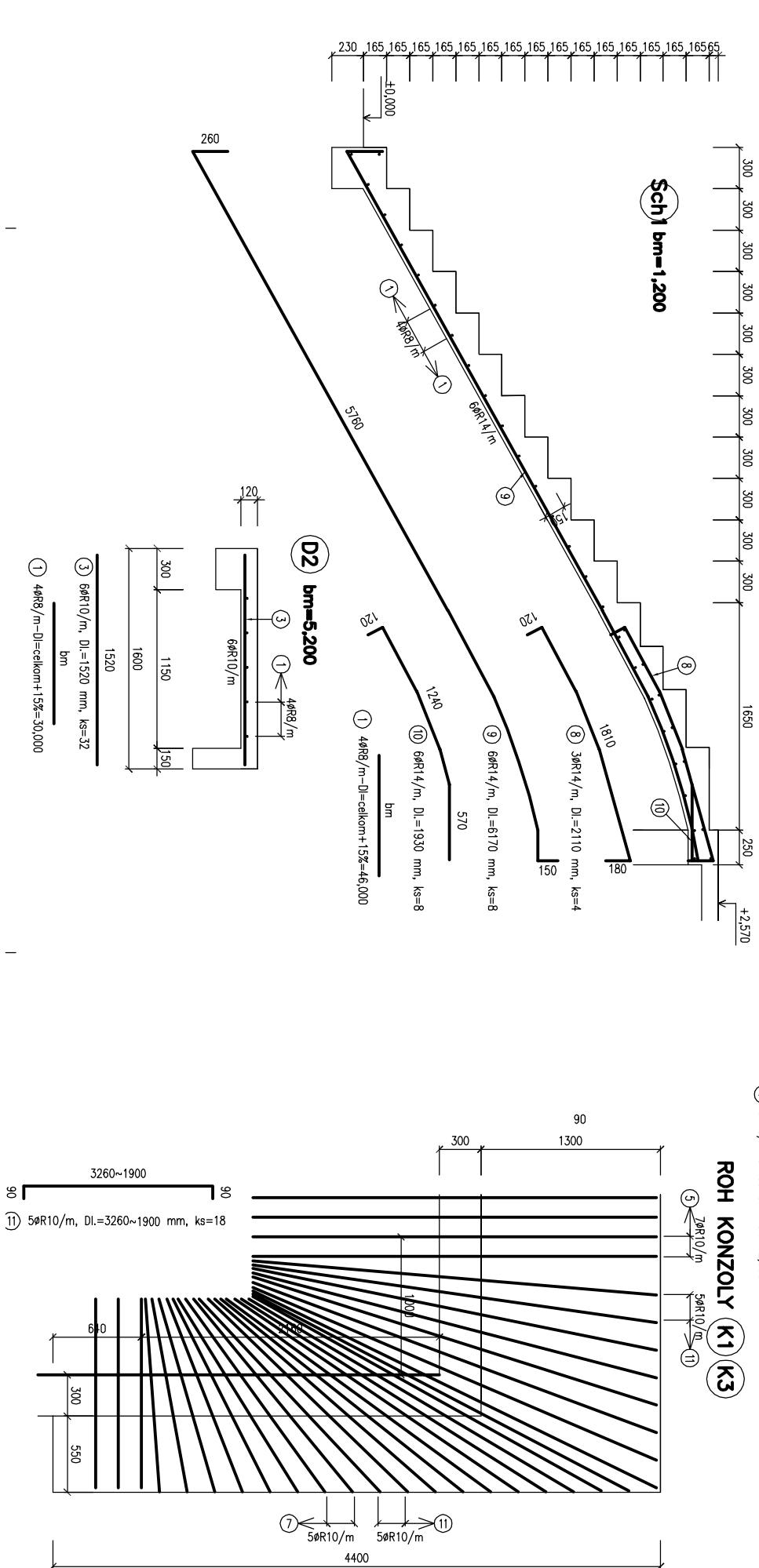
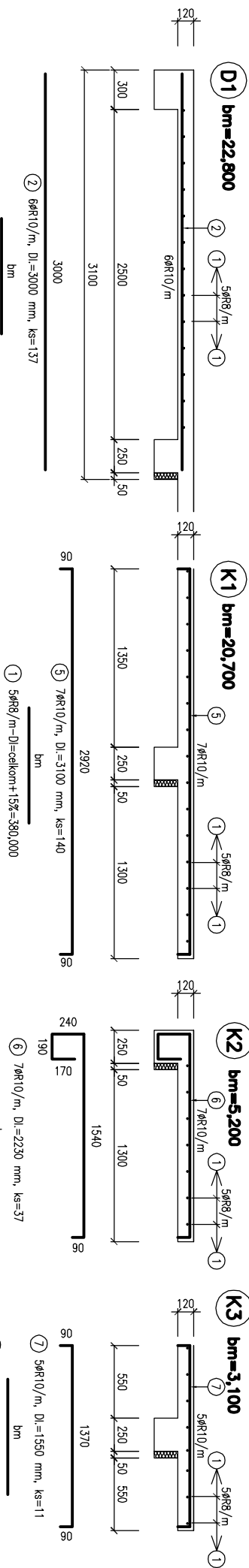



| | | | | | |
|------------------|--|-----------------------------|--|----------------------------------|--|
| H. inž. projektu | | Zadp. projektant | | Výnosovci | |
| Ing. Božek J. | | Ing. Argota B. | | Ing. Kordić P. | |
| Investor | | OBEC ORAVSKÁ JASENICA | | projektová a inžinierska firma | |
| Názov stavby | | TELOCVIČNÁ ORAVSKÁ JASENICA | | 0903 893221, orpavskajasenica.sk | |
| Objekt | | OBEC ORAVSKÁ JASENICA | | Dátum | |
| Miesto stavby | | OBEC ORAVSKÁ JASENICA | | 09. 2017 | |
| Opisn. výkresu | | VÝKRES TVARU ZAKLADOV | | Profesia | |
| | | | | stodba | |
| | | | | Forma | |
| | | | | 10 A4 | |
| | | | | Mierka | |
| | | | | 1:50 | |
| | | | | Číslo výkresu | |
| | | | | 01. | |

[illegible]

| | | |
|-------------------|---|--|
| Hl. inž. projektu | Zodp. projektant | Vypracoval |
| Ing. Bobek J. | Ing. Argalits B. | Ing. Kondra P. |
| Investor |  | |
| Názov stavby | OBEC ORAVSKÁ JASENICA | |
| Objekt | TELOCVIČŇA ORAVSKÁ JASENICA | |
| Miesto stavby | ORAVSKÁ JASENICA | |
| Oblasť výrazu | VYKRES VÝSTUŽE PÄTIEK A STUP |  projektová a inžinierska spoločnosť (súdiťka stavieb) 0905 889241, orpis@extra.sk |
| Dátum | 09. 2017 | |
| Protisla | slučika | |
| Formát | 6 A4 | |
| Merito | 1:25 | |
| Štádium výrazu | 04. | |

[illegible]

| | | |
|------------------|---|----------------|
| HL inž. projektu | Zodp. projektant | Vypracoval |
| Ing. Bobek J. | Ing. Argalés B. | Ing. Kondra P. |
| Investor |  OBEC ORAVSKÁ JASENICA | |
| Názov stavby | TELOCVICOŇNA ORAVSKÁ JASENICA | |
| Objekt | ORAVSKÁ JASENICA | |
| Miesto stavby | ORAVSKÁ JASENICA | |
| Obsah výkresu | VÝKRES VÝSTUŽE DOSIEK 1NP | |
| Číslo výkresu | 05. | |

