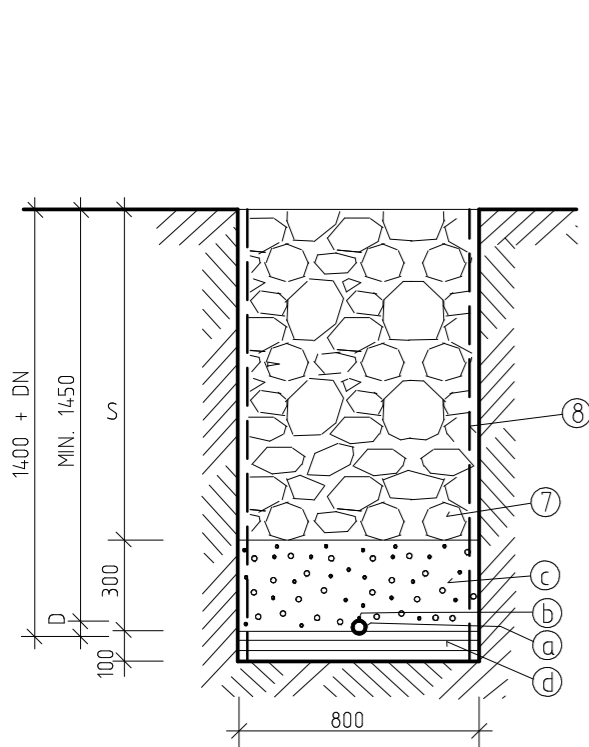
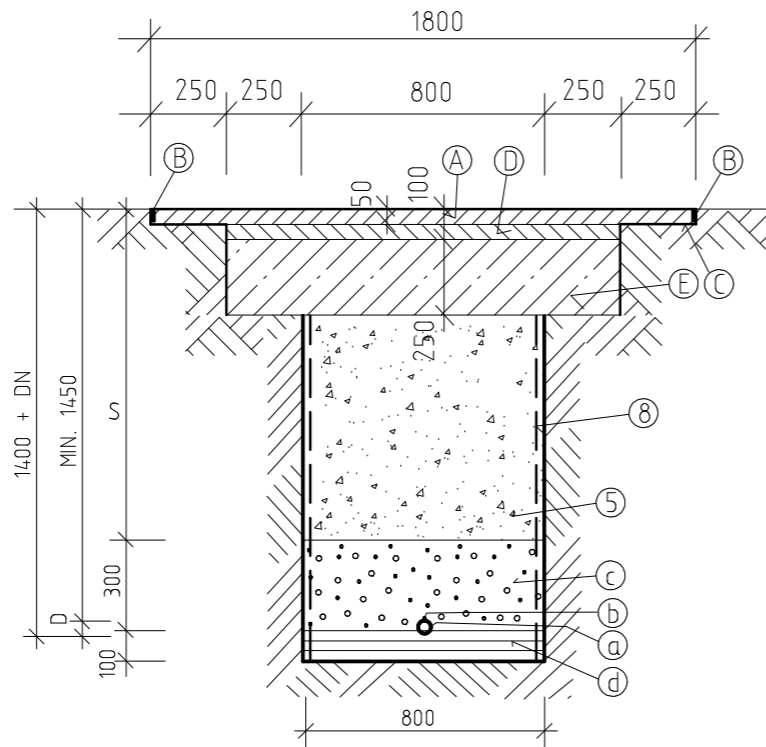


VZOROVÉ ULOŽENIE POTRUBIA HDPE V RÝHE VÝKOPU

V NESPEVNENOM POVRCHU



V ASFALTOVEJ KOMUNIKÁCI



VYSVETLIVKY:

- ① PP POTRUBIE DN300
- ② ZHUT. PIESKOVÉ LÔŽKO HR.150 mm -MAX.ZRNO ϕ 7mm
- ③ BOČNÝ OBSYP HR.70 mm -MAX.ZRNO ϕ 40mm
- ④ OBSYP POTRUBIA TRIEDENÝ ZHUTNENÝ - ZRNÁ DO ϕ 40 mm
(VRSTVY MAX 150mm DO VÝŠKY 300mm NAD VRCHOL RÚRY)
PRIAMO NAD POTRUBÍM 30cm NEHUTNIŤ
- ⑤ ZÁSYP - ŠTRKODRVA 0-63a, HUTNIŤ PO 20cm
- ⑥ ODVODŇOVACIA DRENÁŽNA RÚRKA DN100
OBSYPANÁ ŠTRKODRVOU ϕ 8-32mm
- ⑦ ZÁSYP PREHODENOU TRIEDENOU ZEMINOU
- ⑧ PRÍLOŽNÉ PAŽENIE

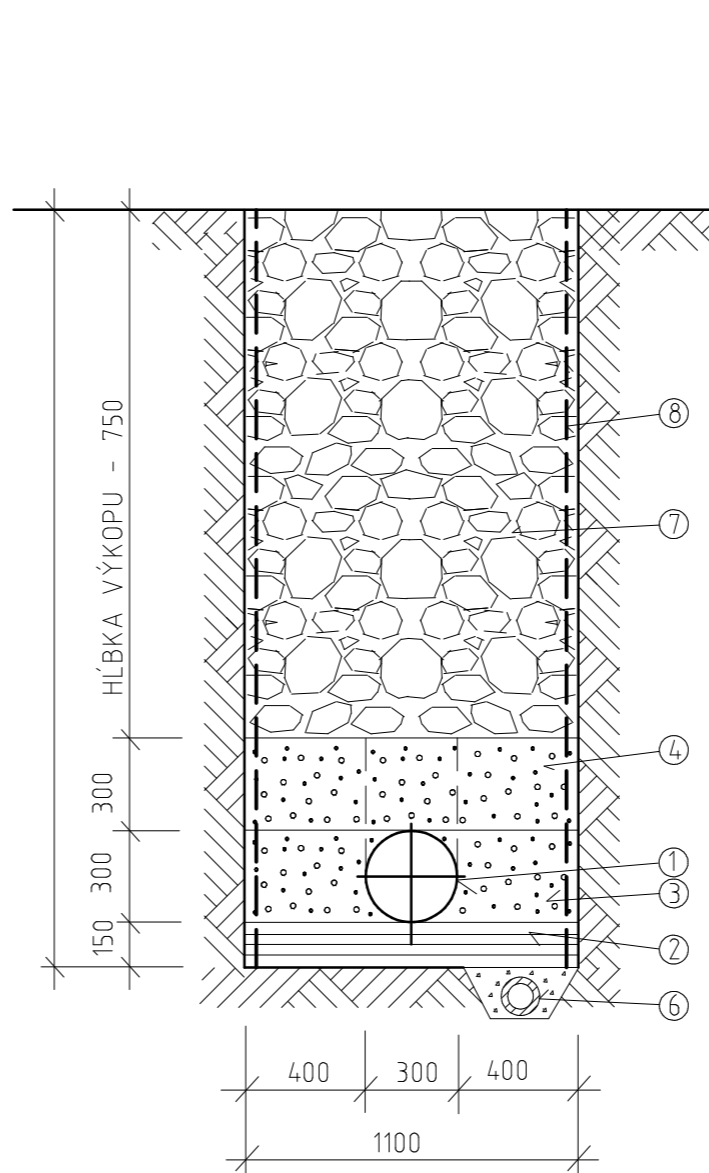
SPATNÁ ÚPRAVA ASFALTOVEJ CESTY:

- (A) - ASFALTOVÝ KRYT HR. 50mm
 (B) - DILATAČNÁ SAMOLEPIACA BITÚMENOVÁ PÁSKA 40x10mm
 (C) - ASFALTOVÝ PENETRAČNÝ NÁTER
 (D) - ASFALTOVÝ BETÓN HR. 50mm
 (E) - KRYT CEMENTOBETÓNOVÝ CESTNÝCH KOMUNIKÁCIÍ HR.250mm

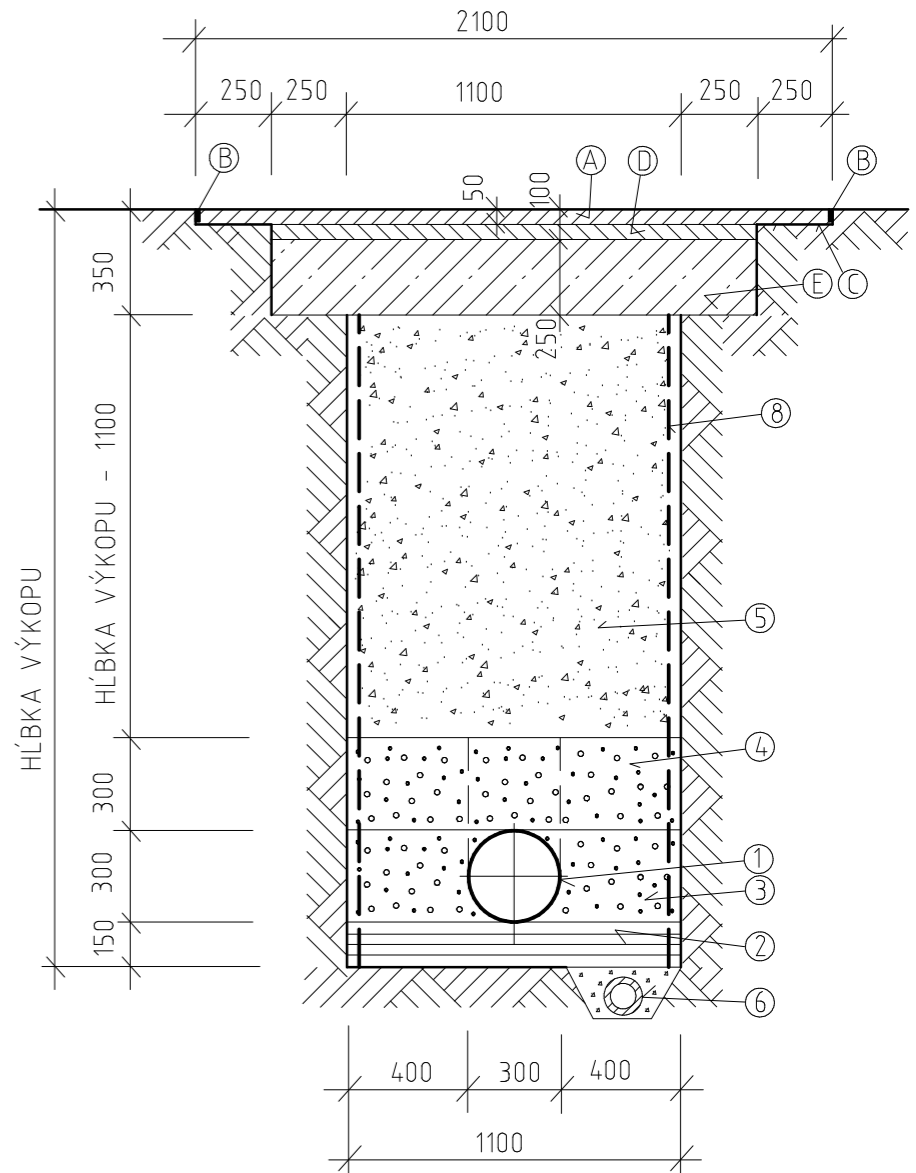
- (a) TLAKOVÉ POTRUBIE HDPE D90 mm
(b) VYHLÁDÁVACÍ VODIČ CY 2x2.5 mm²
(c) ZHUTNENÝ OBSYP - ZRNÁ DO Ø40 mm
(d) PIESKOVÉ LÔŽKO HR. 100 mm -MAX.ZRNO Ø7mm

VZOROVÉ ULOŽENIE KANALIZAČNÉHO POTRUBIA PP V RÝHE VÝKOPU

V NESPEVNENOM POVRCHU



V ASFALTOVEJ KOMUNIKÁCI



Zodpovedný projektant:	Ing.Furuglyášová Margita	PROJEKTOVANIE VODOHOSP. STAVIEB 940 01 NOVÉ ZÁMKY KANCELÁRIA: ĽANOVÁ 17 /ZsVS a.s.-OZ/ mobil: 0903/254 819 e-mail: furupe @ gmail.com		
Vypracoval:	Ing.Furuglyás Peter			
Kraj: Nitriansky	Okres: Nové Zámky	Obec: Bánov	Počet form.	2xA4
Investor: Obec Bánov, Obecný úrad			Dátum	07.2015
Názov: BÁNOV ROZŠÍRENIE KANALIZÁCIE III. ETAPA			Stupeň dok.	PS
			Z.č. Kanál-03-PF-2015	
			Arch.číslo:	
Názov výkresu :			Mierka:	Príloha číslo:
ULOŽENIE KANALIZAČNÉHO POTRUBIA			1:25	E.7