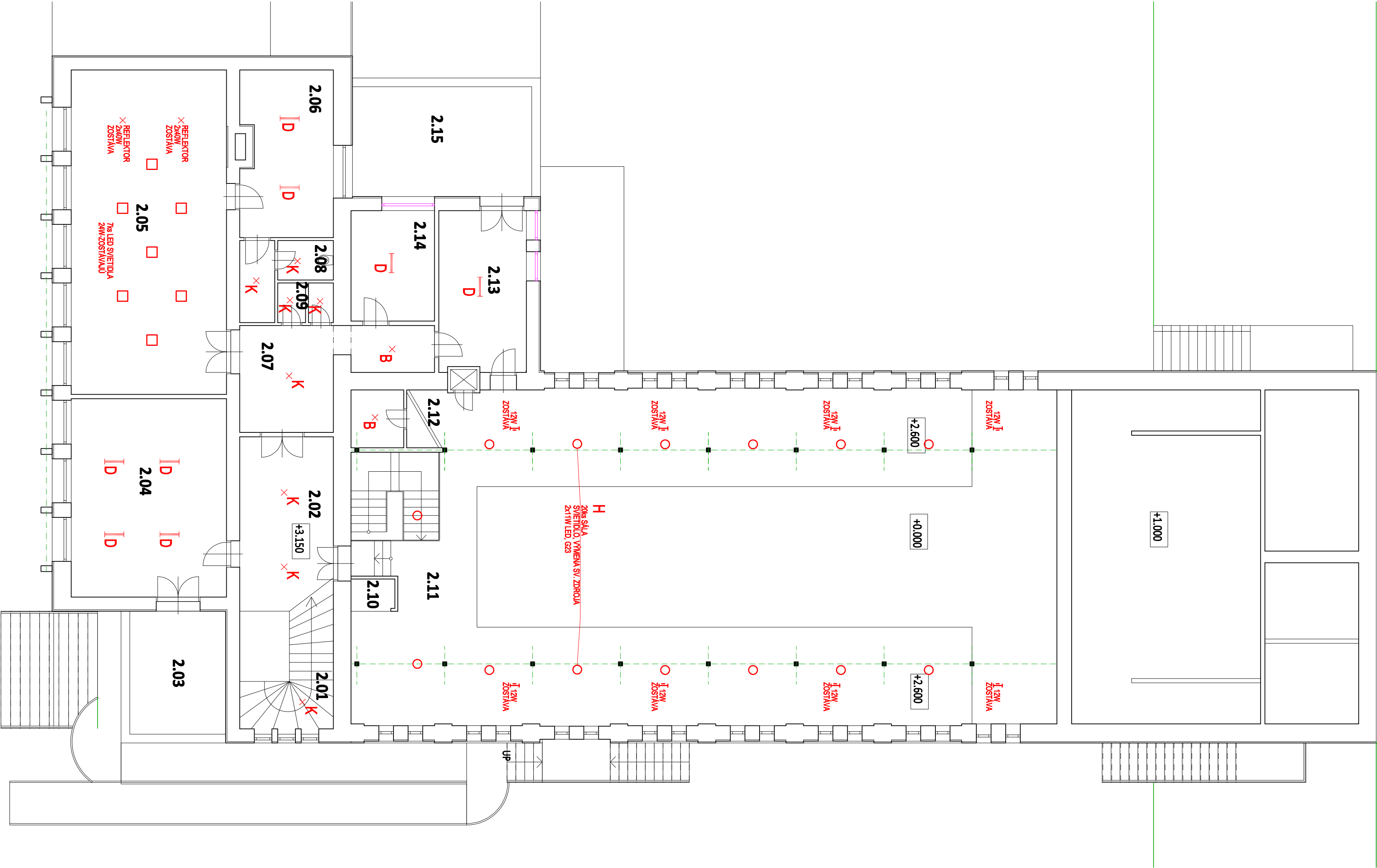


Pôdorys 2.NP

1:100



**ROZLIADOVÝ SYSTÉM: 3PEN AC 400/230V 50Hz, TN-C-S**  
**Ochrana pred dšáshon el. prídom podľa STN 33 2000-4-41:2007:**  
Čl. 411 - Ochranné osadenie: samostatné odoplenie napájania  
Podľa dšáshon na základnú ochranu (ochranu pred priamym dotykom), čl. 411.2  
Pilotáž A, A1 - základná izolácia živých častí, A2 - zabránenie alebo kryty  
Podľa dšáshon na ochranu pri poruche (ochranu pred nepriamym dotykom), čl. 411.3  
Ochranné uzemnenie a ochranné posáňanie, čl. 411.3.1  
Samostatné odoplenie pri poruche, **Systém TN**, čl. 411.4  
Čl. 412 - Ochranné osadenie: Dvojité alebo zosilnená izolácia  
Základná ochrana je zabezpečená základnou izoláciou a ochrana pri poruche  
je zabezpečená prídavnou izoláciou

LEGENDA SVETIELIEL:

- Svetidlo nástenné/stropné LED 5200lm, 40W, IP 65
- Svetidlo stropné LED 1800lm, 26W, IP 40
- Svetidlo nástenné LED 1300lm, 17W, IP 65
- Svetidlo nástenné LED 5200lm, 40W, IP 40
- Svetidlo nástenné/stropné LED 5200lm, 40W, IP 40
- Svetidlo nástenné vonkajšie LED 5500lm, 40W, IP 65
- Svetidlo do podlahy LED 1090lm, 12W, IP 40
- Svetidlo reflektor LED nie jedno čipový, 50W, IP 40
- Vymena sv. zdroja za 2x11W LED, G23
- Svetidlo do podlahy LED 3300lm, 33W, IP 20
- Svetidlo do podlahy 36W 4430lm, IP20
- Vymena sv. zdroja za mW 9W LED, E27/E14

Poznámky:

Projektovaná projektová dokumentácia je vypracovaná v súhlpi "realizačný projekt" a všetky v nej obsiahnuté technické náčrty sú plne funkčné a uvažujú s konkrétnym stavebným a technologickým výrobkami a riešeniami.  
Keďže ale v zmysle Zákona o verejnom obstarávaní a súvisiacich predpisov nie je možné v dokumentácii ani vo výkresoch výmer uvažovať konkrétnu názov výrobkov, či riešení, sú v predloženej projektovej dokumentácii uvedené vždy len požadované technické parametre. V prípade nedorozumení pri spracovaní cenových ponúk, alebo pri ich vyhodnotení, je nutné kontaktovať zodpovedného projektanta ďalej profésie a len musí posúdiť vhodnosť riešenia navrhovaného v cenovej ponuke, či je adekvátne jeho pôvodnému riešeniu.  
Projekt rieši len výmenu svietidla, resp. svietelného zdroja z dôvodu úspory el. energie.  
Uvedenou výmenu nie je možné dosiahnuť sv. intenzity požadované normou.

Legenda miestností ZNP		
Č.M.	Názov	Plocha [m2]
2.01	SCHODISKOVÝ PRIESTOR	9,6
2.02	CHODBA	18,2
2.03	TERASA	13,8
2.04	KANALIZÁČIA	35,9
2.05	IZKUSOVÁČIA	58,7
2.06	KUCHYNKA	17,6
2.07	CHODBA	17,2
2.08	WC	2,6
2.09	Room	2,6
2.10	HUDBA	1,6
2.11	GALERIA	174,9
2.12	RIAD	8,5
2.13	PAČKARNA	16,3
2.14	KANCELÁRIA OU	10,7
2.15	TERASA	23,6
ZNP		413,8

1

Generálny projektant				Ovčárka			
H.P.				Ing. Eva Lachová			
Zodpovedný projektant				Ing. Michal Dula			
Vyracoval				Ing. Michal Dula			
Stupok				Základný projekt			
Miesto stavby				Obecný úrad Záh, Jarmoch 1184, 044 11 Záh			
Investor				Obecný úrad Záh, Jarmoch 1184, 044 11 Záh			
Názov stavby				Rekonštrukcia administratívnej budovy – Obecny úrad Záh			
S.O.				01 Obecny úrad			
Časť				ELI - Elektroinštalácia			
Výnos				Pedorys 2.NP - Svetidlá			
Číslo výnosu				2016-031.2.D.01.ELI.01.03			
Stupok				SO			
Číslo dokumentu				D			
Číslo strany				03			