

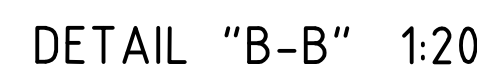
PÔDORYS OPORY 7
1:50



- TVARÝ EXISTUJÚ OPŔR ŠÚ PREBRANÉ Z PŮVODNEJ PROJEKTOVÉJ DOKUMENTÁCIE.
- V PRÍPADE ZISTENIA ODŮSNŔNOSTI NA STAVBE JE NUTNÉ KONTAKTOVAŤ PROJEKTANTA.
- VŠETKY EXISTUJÚCE KONŠTRUKCIE BUDU OCHRÁNENÉ ZAPLNIENIM, ME VYZJAMNÍM:
 - KAPSA PRE OSADNÉ MOSTNÉ ZÁVERU SA OPŔRÁVÁ ŠEŠKUFKÁ A PO VÝBERE DODÁVATEĽA MZ.
 - PO ODBRÁNENÍ KONŠTRUKCIE VOZOVKY A RÍMS JE NUTNÉ KONTAKTOVAŤ PROJEKTANTA A AKTUALIZOVAŤ VÝKRES.
 - V PRÍPADE ZISTENÝCH ODŮSNŔNOSTÍ JE NUTNÉ KONTAKTOVAŤ ZAKAZATEĽA A AKTUALIZOVAŤ VÝKRES.
- VŠETKY PLOCHY BETÓNŔVÝCH KONŠTRUKCIÍ, KTŔRE BUDÚ V DEFINITIVNOM STAVE ZASYPANÉ ZEMNINU BUDU OCHRÁNENÉ PROTÍ ZEMNÝ VLIHOKOSÍ PENETRAČNÝMI NÁTEROM
 - A 2x ASFALTOVÝMI NÁTEROM RUB OPŔR A KRÍDEL BUDU NAVÝŠE OCHRÁNENÉ GEOTEXTÍLUOM HR_{min}5,0mm; 600g/m².
- ODVOZOVNÉ RUBU OPORY RÚRK A 150 mm BUDU V MIESTE PRESTUPU ČEZ KRÍDLA VLOŽENÁ DO PVC RÚRKY Ø180 mm.
- PLENTOVACE STENKY BUDU VYLOŽENÉ Z DEBNACÍCH BETÓNŔVÝCH TVÁRSKOSÍ SÚ STIERKOU A ZJEDNOCUJÚCIMI NÁTEROM S VÝMROUJOMANÝM VÝSTUŽOM. TÁRNAS VÝSTUŽ BUDU NAVŔTNÁ DO EXISTUJÚCEJ ÚDOLNEHO PRAHU OPŔR ŠKÁRA MEDZI EXISTUJÚCIMI VÝMROJAMI PRAHOM A PLENTOVACOU STENKOU BUDU PRIZNÁNÁ A UTEMENÁ.
- VŠETKY OSTRÉ HRANY KONŠTRUKCIE BUDU MÔŠEŠNÉ HRANOU 20x20 mm VLOŽENÍM LÁTU DO DEBNENA.
- VŠETKY ČÁŠTI KONŠTRUKCIE BUDU OPŔRENÉ ZJEDNOCUJÚCIMI SÝVNÝMI NÁTEROM.
- PO ODBRÁNÍ ZÁVEROVÝCH STENKY DOPĽNIENÍ JE NUTNÉ OTVŔSKÁŤ A REPRODUKOVAŤ ČELÁ (NOSNÉ) KONŠTRUKCIE A ZEPASOVAŤ KOTVY PREDPŔADIA.

ZÁVERNÁ STIENKA, KRÍDLA	C30/37 - XC4, XD1, XF2 (SK) - Cl 0,4 - Dmax16 - S4
PODKLADNÝ BETÓN POD DRENÁŽ	C12/15-X0 (SK) - Cl 1,0 - Dmax 24 - S3
DRENÁŽNA PERFOROVANÁ RÚRA Ø150mm	
PVC RÚRKA Ø 180 mm	

101-00 REKONŠTRUKCIA CESTY I/50



REZ "2-2" 1:50

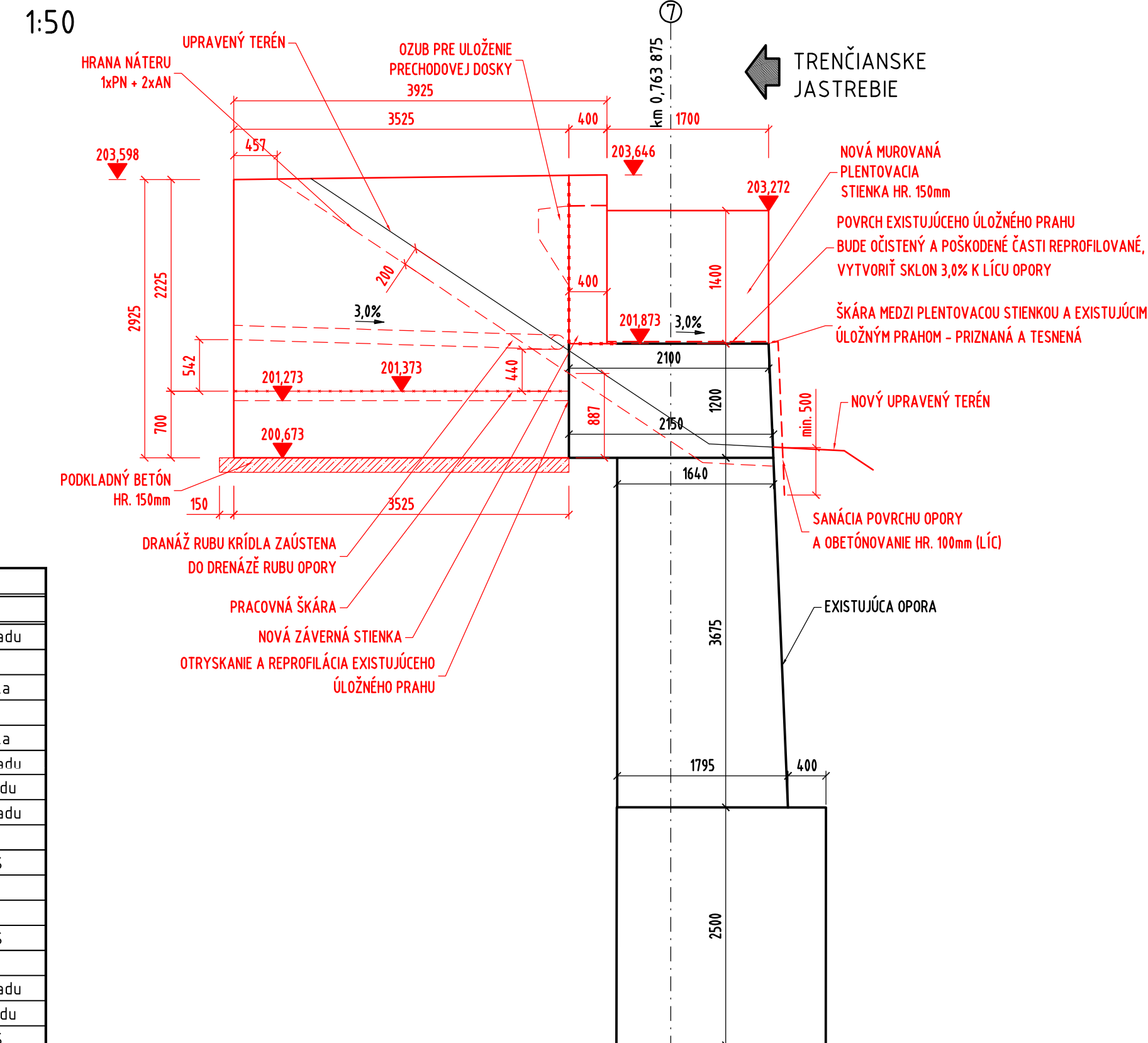


Diagram illustrating the cross-section of a foundation and ground level. Key components labeled include:

- RUB** (Rubber)
- ZÁVERNÁ STIENKA** (Retaining Wall)
- LÍČ** (Sill)
- PENETRAČNÝ NÁTěr** (Penetrating Sealant)
- PRACOVNÁ ŠKÁRA** (Working Trench)
- NATAVOVACÍ ASFALTOVÝ ISOLAČNÝ PÁS ŠÍŘKY 500mm** (Sloped Asphalt Insulation Strip, 500mm width)
- ÚLOŽNÝ PRAH** (Storage Level)
- 3%** (Slope indicator)
- 500** (Height dimension)

VYTYČOVACIE BODY OPORY 07

ČÍSLO BODU	SÚRADNICE BODOV			POZNÁMKA
	Y [m]	X [m]	Z [m]	
07-01	502623.762	1028582.004	200.673	Spodná hrana základu
07-01	502623.762	1028582.004	201.373	Pracovná škára
07-01	502623.762	1028582.004	203.598	Horná hrana krídla
07-02	502623.500	1028581.578	201.373	Pracovná škára
07-02	502623.500	1028581.578	203.598	Horná hrana krídla
07-03	502627.976	1028580.726	200.673	Spodná hrana základu
07-03	502622.976	1028580.726	201.273	Horná hrana základu
07-04	502626.763	1028580.160	200.673	Spodná hrana základu
07-04	502626.763	1028580.160	201.373	Pracovná škára
07-04	502626.763	1028580.160	201.873	Spodná hrana ZS
07-04	502626.763	1028580.160	203.645	Horná hrana ZS
07-05	502626.502	1028579.734	201.373	Pracovná škára
07-05	502626.502	1028579.734	201.873	Spodná hrana ZS
07-05	502626.502	1028579.734	203.625	Horná hrana ZS
07-06	502625.975	1028578.876	200.673	Spodná hrana základu
07-06	502625.975	1028578.876	201.273	Horná hrana základu
07-07	502627.104	1028579.951	201.873	Spodná hrana ZS
07-07	502627.104	1028579.951	203.272	Horná hrana plent. stienky
07-07	502627.104	1028579.951	203.646	Horná hrana ZS
07-08	502628.553	1028579.061	201.873	Hrana pôvodného základu
07-08	502628.553	1028579.061	203.272	Horná hrana plent. stienky
07-09	502628.129	1028578.370	202.559	Spodná hrana plent. stienk
07-09	502628.129	1028578.370	203.096	Horná hrana plent. stienky
07-10	502625.979	1028578.119	201.873	Spodná hrana ZS
07-10	502625.979	1028578.119	203.560	Horná hrana ZS
07-11	502625.638	1028578.328	201.873	Spodná hrana ZS
07-11	502625.638	1028578.328	202.368	Spodná hrana ozubu
07-11	502625.638	1028578.328	203.206	Horná hrana ozubu
07-11	502625.638	1028578.328	203.559	Horná hrana ZS
07-12	502623.571	1028574.199	201.873	Spodná hrana ZS
07-12	502623.571	1028574.199	203.675	Horná hrana ZS
07-13	502623.230	1028574.409	201.873	Spodná hrana ZS
07-13	502623.230	1028574.409	202.383	Spodná hrana ozubu
07-13	502623.230	1028574.409	203.421	Horná hrana ozubu
07-13	502623.230	1028574.409	203.674	Horná hrana ZS
07-14	502621.163	1028570.280	201.873	Spodná hrana ZS
07-14	502621.163	1028570.280	203.560	Horná hrana ZS
07-15	502620.822	1028570.489	201.873	Spodná hrana ZS
07-15	502620.822	1028570.489	202.368	Spodná hrana ozubu
07-15	502620.822	1028570.489	203.206	Horná hrana ozubu
07-15	502620.822	1028570.489	203.559	Horná hrana ZS
07-16	502621.910	1028568.248	202.559	Spodná hrana plent. stienk
07-16	502621.910	1028568.248	203.096	Horná hrana plent. stienky
07-17	502621.486	1028567.558	201.873	Hrana pôvodného základu
07-17	502621.486	1028567.558	203.272	Horná hrana plent. stienky
07-18	502620.038	1028568.448	201.873	Spodná hrana ZS
07-18	502620.038	1028568.448	203.272	Horná hrana plent. stienky
07-18	502620.038	1028568.448	203.646	Horná hrana ZS
07-19	502619.697	1028568.657	200.673	Spodná hrana základu
07-19	502619.697	1028568.657	201.373	Pracovná škára
07-19	502619.697	1028568.657	201.873	Spodná hrana plent. stienky
07-19	502619.697	1028568.657	203.645	Horná hrana ZS
07-20	502619.958	1028569.083	201.373	Pracovná škára
07-20	502619.958	1028569.083	201.873	Spodná hrana ZS
07-20	502619.958	1028569.083	203.625	Horná hrana ZS
07-21	502620.482	1028569.935	200.673	Spodná hrana základu
07-21	502620.482	1028569.935	201.273	Horná hrana základu
07-22	502616.695	1028570.501	200.673	Spodná hrana základu
07-22	502616.695	1028570.501	201.373	Pracovná škára
07-22	502616.695	1028570.501	203.598	Horná hrana krídla
07-23	502616.957	1028570.927	201.373	Pracovná škára
07-23	502616.957	1028570.927	203.578	Horná hrana krídla
07-24	502617.480	1028571.780	200.673	Spodná hrana základu
07-24	502617.480	1028571.780	201.273	Horná hrana základu
07-25	502625.810	1028579.720	202.847	Spodná hrana ozubu
07-25	502625.810	1028579.720	203.147	Horná hrana ozubu
07-26	502626.083	1028579.052	202.347	Spodná hrana ozubu
07-26	502626.083	1028579.052	203.185	Horná hrana ozubu
07-27	502622.957	1028574.576	202.984	Spodná hrana ozubu
07-27	502622.957	1028574.576	203.284	Horná hrana ozubu
07-28	502620.366	1028570.358	202.860	Spodná hrana ozubu
07-28	502620.366	1028570.358	203.160	Horná hrana ozubu
07-29	502620.639	1028570.191	202.359	Spodná hrana ozubu
07-29	502620.639	1028570.191	203.197	Horná hrana ozubu
07-30	502628.233	1028578.541	201.873	Spodná hrana plent. stienk
07-30	502628.233	1028578.541	202.359	Zlom
07-30	502628.233	1028578.541	203.197	Horná hrana plent. stienky
07-31	502621.805	1028568.078	201.873	Spodná hrana plent. stienky
07-31	502621.805	1028568.078	202.359	Zlom
07-31	502621.805	1028568.078	203.197	Horná hrana plent. stienky



SÚRADNICOVÝ SYSTÉM : S-JTSK
VÝŠKOVÝ SYSTÉM : B.p.v.

OKRES: TRENČÍN
KRAJ: TRENČIANSKY

STAVBA:

**CESTA I/9 V ÚSEKU
CHOCHOLNÁ - MNÍCHOVA LEHOTA**

OBJEDNÁVATEL:



SLOVENSKÁ SPRÁVA CIEST
Investičná výstavba a správa ciest Žilina
ul. Martina Rázusa 104/A, 010 01 Žilina

ZHO TOVITEL:



VALBEK s.r.o.
 Lazovova 11, 831 03 Bratislava

D. PÍSOVNOSTI A VÝKRESY ČASTÍ STAVBY

časť stavby:
202-00

ZHO TOVITEI' ČASTI



vypracoval	ING. LMAJERČÍK	12	zak. číslo	14BA11004
------------	----------------	----	------------	-----------

zodp. projektant	ING.J.DOLNÁK		dátum	11/2019
tech. kontrola	ING.T.BACÍKOVÁ		stupeň	DRS
hlavný inž.projektu	ING.E.MANCO		mierka	1:50,20,10
stavba:	202.00		č.prílohy:	paré :

REKONŠTRUKCIA MOSTA - Most ev. č. 50-81

priloha:

9