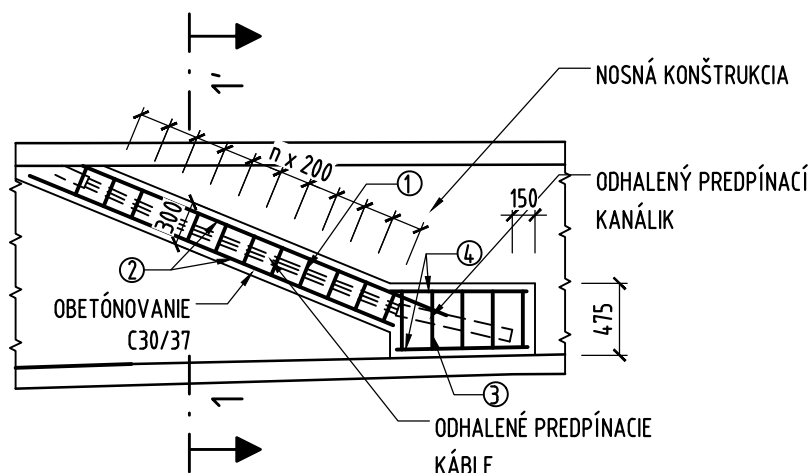


# VZOROVÉ DETAILS

OBETÓNOVANIE ODHALENÉHO  
PREDPÍNACIEHO KANÁLIKA  
A PREDPÍNACÍCH KÁBLOV M1:50  
-PODĽAD NA NOSNÚ KONŠTRUKCIU



## VÝKAZ VÝSTUŽE OBETONÁVKY

ČÍSLO POLOŽKY	Ø [mm]	OCEĽ	DĹŽKA [mm]	KS	CELK. DĹŽKA [m]
1	10	B500B	435	24	10,440
2	10	B500B	2600	2	5,200
3	10	B500B	625	10	6,250
4	10	B500B	900	2	1,800
CELKOVÁ DĹŽKA VÝSTUŽE PODĽA Ø [m]					23,690
HMOTNOSŤ 1bm VÝSTUŽE [kg]					0,617
HMOTNOSŤ CELKOM [kg]					14,617
HMOTNOSŤ CELKOM [kg] - 6x DOBETONÁVKA					87,702

OBETÓNOVANIE ODHALENÉHO  
PREDPÍNACIEHO KANÁLIKA  
A PREDPÍNACÍCH KÁBLOV M1:50  
-REZ KONŠTRUKCIOU 1-1'

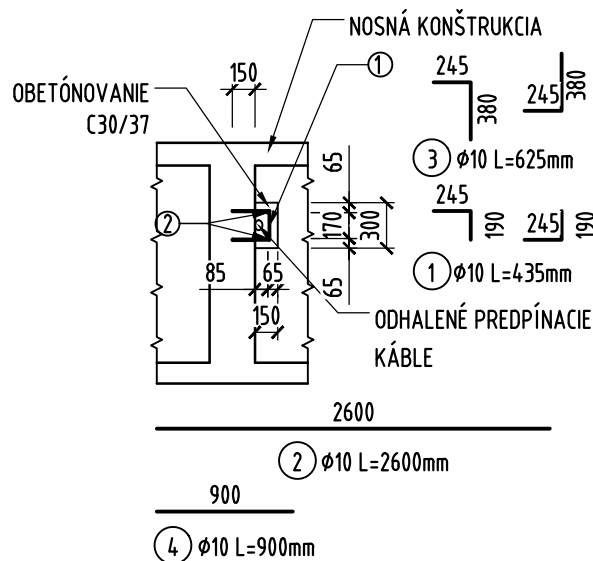
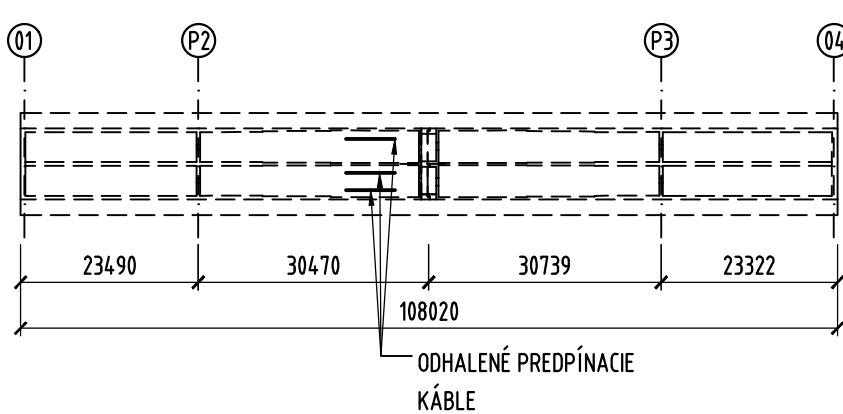


SCHÉMA POLOHY ODHALENÉHO PREDPÍNACIEHO  
KANÁLIKA A KÁBLOV  
PÔDORYS M1:1000

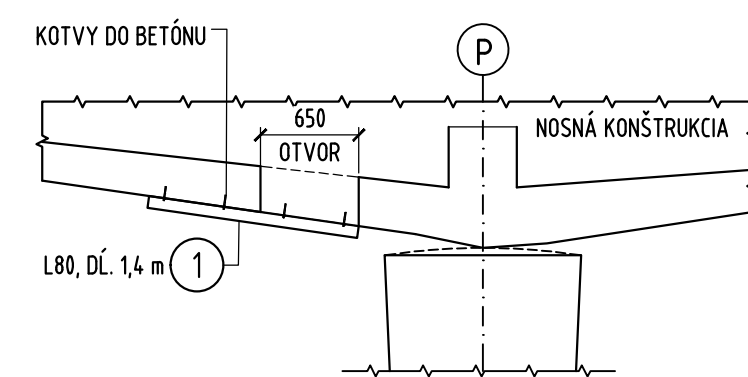


## VÝKAZ MATERIÁLU UZÁVERU

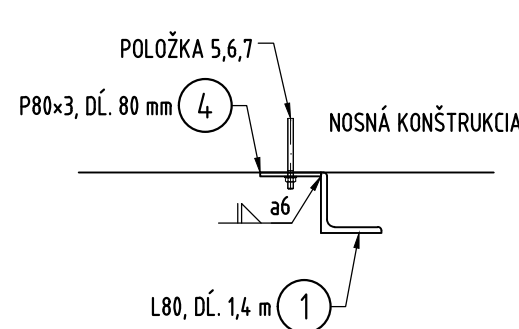
ČÍSLO POLOŽKY	PROFIL [mm]	KS	DĹŽKA [m]	HMOTNOSŤ		
				kg/mb	kg/ks	CELKOM
1	L 80	8	1,4	9,63	13,4820	107,8560
2	P50x3	4	3,05	1,17	3,5685	14,2740
3	P30x2	4	9,78	0,47	4,5966	18,3864
4	P80x5	32	0,08	3,14	0,2512	8,0384
5	SKRUTKA M8	32	0,1		0,0381	1,219
6	MATICA M8	32			0,005	0,150
7	PODLOŽKA 9	32			0,003	0,096
SPOLU HMOTNOSŤ MATERIÁLU + 3% ZVARY						144,732

## UZÁVER REVÍZNEHO OTVORU

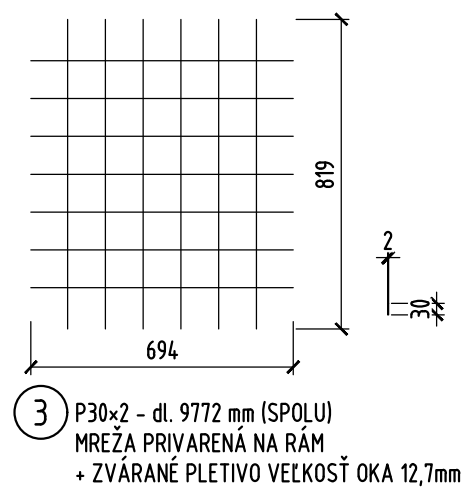
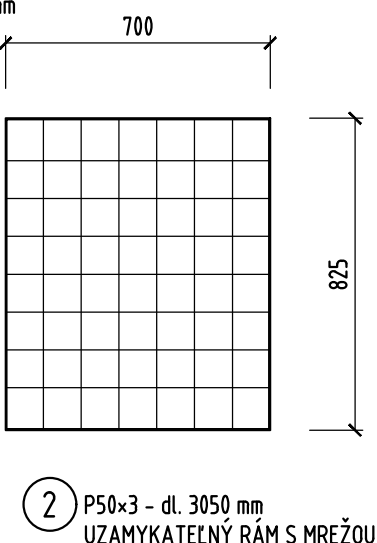
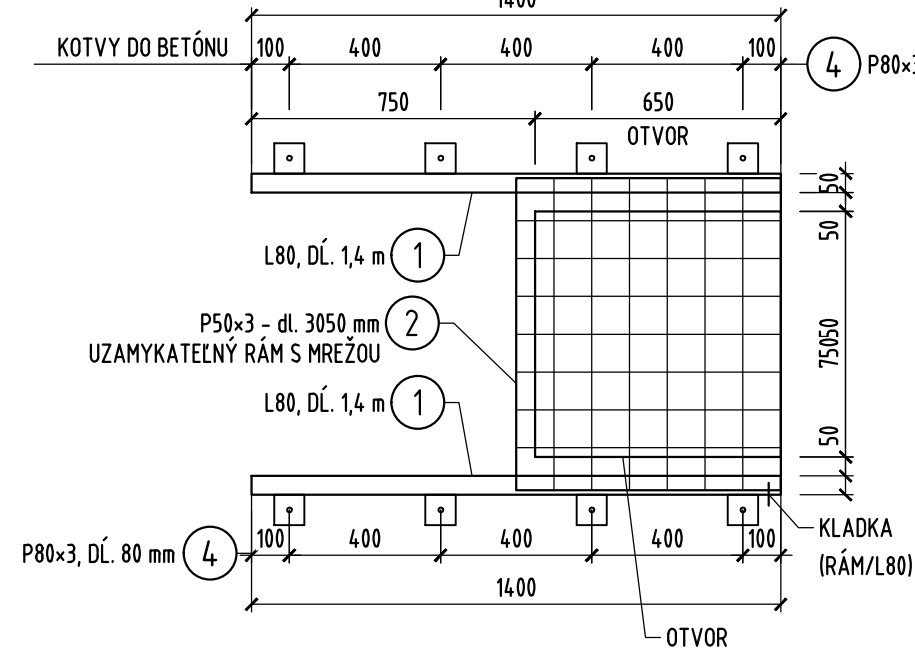
POZDĹŽNY REZ 1:50



PRIEČNY REZ 1:10



PÔDORYS 1:20



SÚRADNICOVÝ SYSTÉM : S-JTSK  
VÝŠKOVÝ SYSTÉM : B.p.v.

OKRES: TRENČÍN  
KRAJ: TRENČIANSKÝ

STAVBA:

**CESTA I/9 V ÚSEKU  
CHOCHOLNÁ - MNÍCHOVA LEHOTA**

OBJEDNÁVATEĽ:



**SLOVENSKÁ SPRÁVA CIEST**  
Investičná výstavba a správa ciest Žilina  
ul. Martina Rázusa 104/A, 010 01 Žilina

ZHOTOVITEĽ:




**VALBEK s.r.o.**

Kutuzovova 11, 831 03 Bratislava

**D.PÍ SOMNOSTI A VÝKRESY ČASTÍ STAVBY**

časť stavby:  
**201-00**

	ZHOTOVITEĽ ČASTI:	vypracoval	Bc. A. BARABAS		zak. číslo	14BA11004	
		zodp. projektant	ING.A.BAJZECER		dátum	11/2019	
		tech. kontrola	ING.R.PISARČÍK		stupeň	DRS	
		hlavný inž.projektu	ING.E.MANCO		mierka	1:1000/50/20/10/5/2	
		časť stavby:	201-00			č.prílohy:	paré :
		REKONŠTRUKCIA MOSTA - Most ev. č. 50-80				27	
Valbek s.r.o. stredisko Košice		príloha:					
Tomášikova 35 040 01 Košice		VZOROVÉ DETAILS					