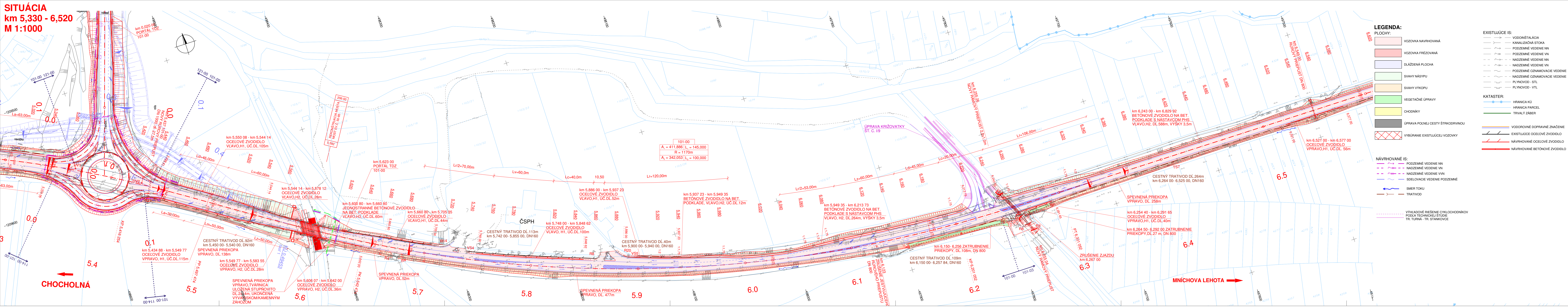


SITUÁCIA
km 5,330 - 6,520
M 1:1000



EXISTUJÚCE IS:

— — — — — →	— VODONÍŠŤALÁCIA
— — — — —)	— KANALIZAČNÁ STOKA
— — — — — ↘	— PODZEMNÉ VEDENIE NN
— — — — — ↘↘	— PODZEMNÉ VEDENIE VN
— — — — — ↘↘↘	— NADZEMNÉ VEDENIE NN
— — — — — ↘↘↘↘	— NADZEMNÉ VEDENIE VN
— — — — — ~	— PODZEMNÉ OZNAMOVACIE VEDENIE
— — — — — ~~~~~	— NADZEMNÉ OZNAMOVACIE VEDENIE
— — — — — ┐┐┐┐	— PLYNOVOD - STL
— — — — — ┐┐┐┐┐┐	— PLYNOVOD - VTL

KATASTER:

- HRANICA KÚ
- HRANICA PARCEL
- TRVALÝ ZÁBER

VODOROVNÉ DOPRAVNÉ ZNAČENIE


- EXISTUJÚCE OCELOVÉ ZVODIDLO
- NÁVRHOVANÉ OCELOVÉ ZVODIDLO
- NÁVRHOVANÉ BETÓNOVÉ ZVODIDLO

Náležitosti a presnosťou zodpovedá predpisom
Súradnicový systém: S-JTSK v realizácii JTSK
Výškový systém: Bpv



OKRES: Trenčín
KRAJ: Trenčiansky

STAVBA:	<p>CESTA I/9 V ÚSEKU</p> <p>CHOCHOLNÁ - MNÍCHOVA LEHOTA</p>	<p>část stavby:</p> <p>101-00</p>
---------	---	--

<p>OBJEDNÁVATEĽ :</p> 	<p>SLOVENSKÁ SPRÁVA CIEST</p> <p>Investičná výstavba a správa ciest Žilina ul. Martina Rázusa 104/A, 010 01 Žilina</p>	
---	---	--

ZHOTOVITEĽ: 	VALBEK s.r.o. Kutuzovova 11, 831 03 Bratislava
--	---

D. PÍSOMNOSTI A VÝKRESY ČASTÍ STAVBY

<div>ZHOTOVITEĽ ČASTÍ:</div> <div> Valbek</div>	vypracoval	ING.M.HANČULÁK		zak.číslo	14BA11004	
	zodp. projektant	ING.M.HANČULÁK		dátum	11/2019	
	tech. kontrola	ING.E.MANCO		stupeň	DRS	
	hlavný inž.projektu	ING.E.MANCO		mierka	1:1000	
	časť stavby:	CESTA I/9 (I/50) CHOCHOLNÁ - MNÍCHOVA LEHOTA			č.prílohy:	paré :
	101-00				2.6	
Valbek s.r.o., stredisko Košice Tomášikova 35 040 01 Košice	príloha:	SITUÁCIA km 5,320 - 6,580				