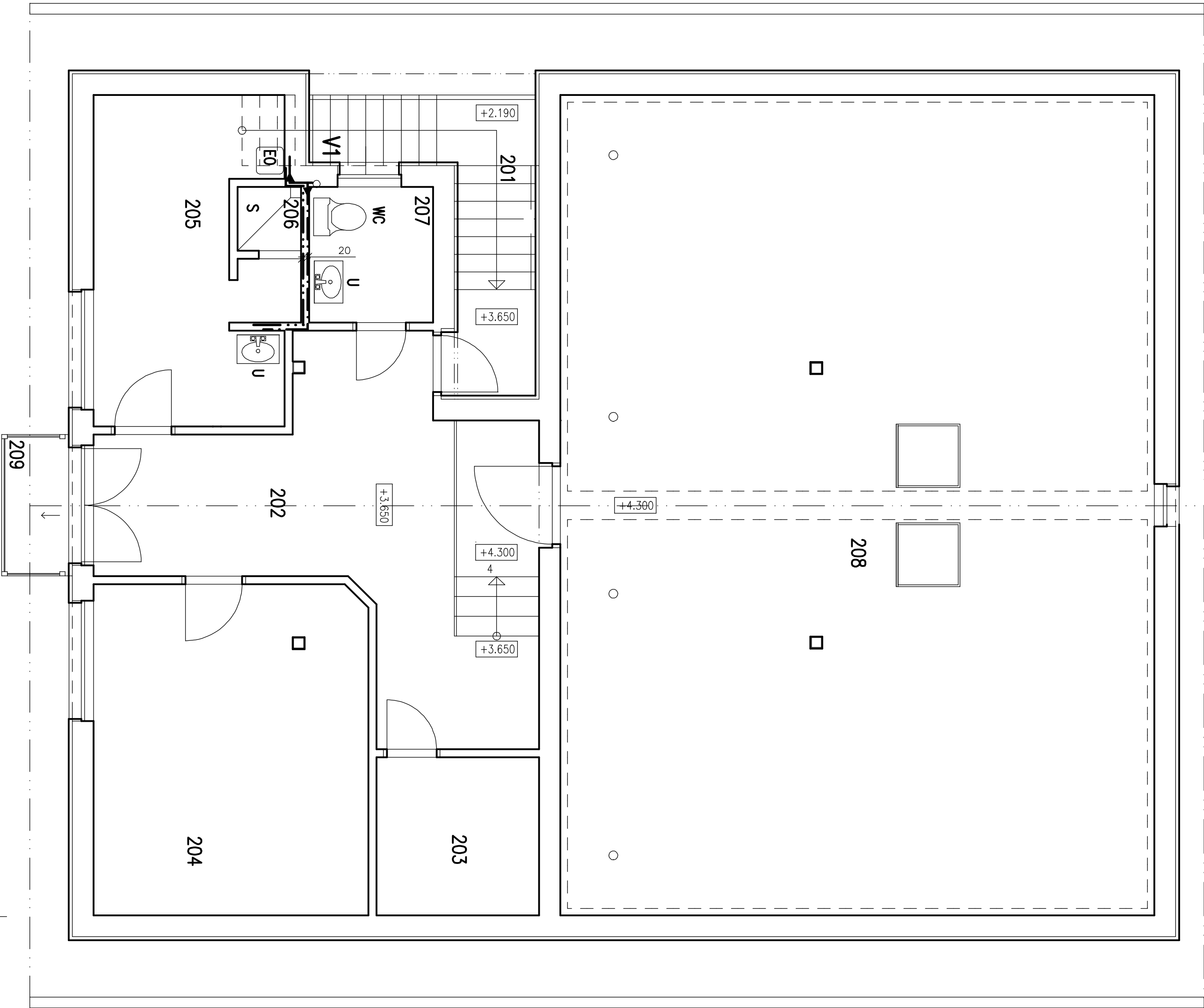


PÔDORYS POSCHODIA



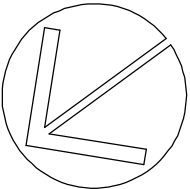
LEGENDA MIESTNOSTÍ

OZN.	ÚČEL MIESTNOSTI	PLOCHA
201	SCHODISKO	6,88
202	CHODBA	21,73
203	PRÍRUCHNÝ SKLAD	5,14
204	DISPEČINK	18,15
205	ŠATŇA	10,98
206	SPRCHA	1,73
207	WC	3,35
208	PODKROVNÝ PRIESTOR	97,44
209	BALKÓN	1,90

LEGENDA

— · — · — · —	NAVRIHOVANÝ ROZVOD STUDENEJ VODY	2 KS
— · — · — · —	NAVRIHOVANÝ ROZVOD TEPLEJ VODY	1 KS
— · — · — · —	UMŤVADLO DITURVITOVÉ	1 KS
— · — · — · —	ZÁCHODOVÁ MISA KOMBI	1 KS
— · — · — · —	SPRCHA	1 KS
— · — · — · —	EL. ZÁSOBNÍKOVÝ OHRIEVAČ EO 30EL	1 KS

± 0,000 = 213,550 BpV



Zodp.projektant	Vypracoval	Kreslil	Kontroloval	DRUPROJEKT	
ING. GROCKÝ	ING. MERCEŠ	ING. MERCEŠ	ING. NOVOTNÝ	Inžiniersko-projektové združenie	
Ing. Grocký	Ing. Merceš	Ing. Merceš	Ing. Novotný	Okružná 33, 080 01 Prešov	
Okres	PREŠOV	Okres	LEMEŠANY	Formát	6A4
Investor	OBEC LEMEŠANY	Dátum		2012	
Stavba	KANALIZÁCIA A ČOV AGLOMERÁCIE LEMEŠANY		Účel	PS	
Názov a číslo objektu	02.1 ZPRUŽENÝ OBJEKT ČOV	Číslo zákazky			
Obsah	PÔDORYS POSCHODIA – VODOVOD	Arch.číslo			
		Časť		ZII	
		Mierka : 1 : 50		Č. výkr.: 7	