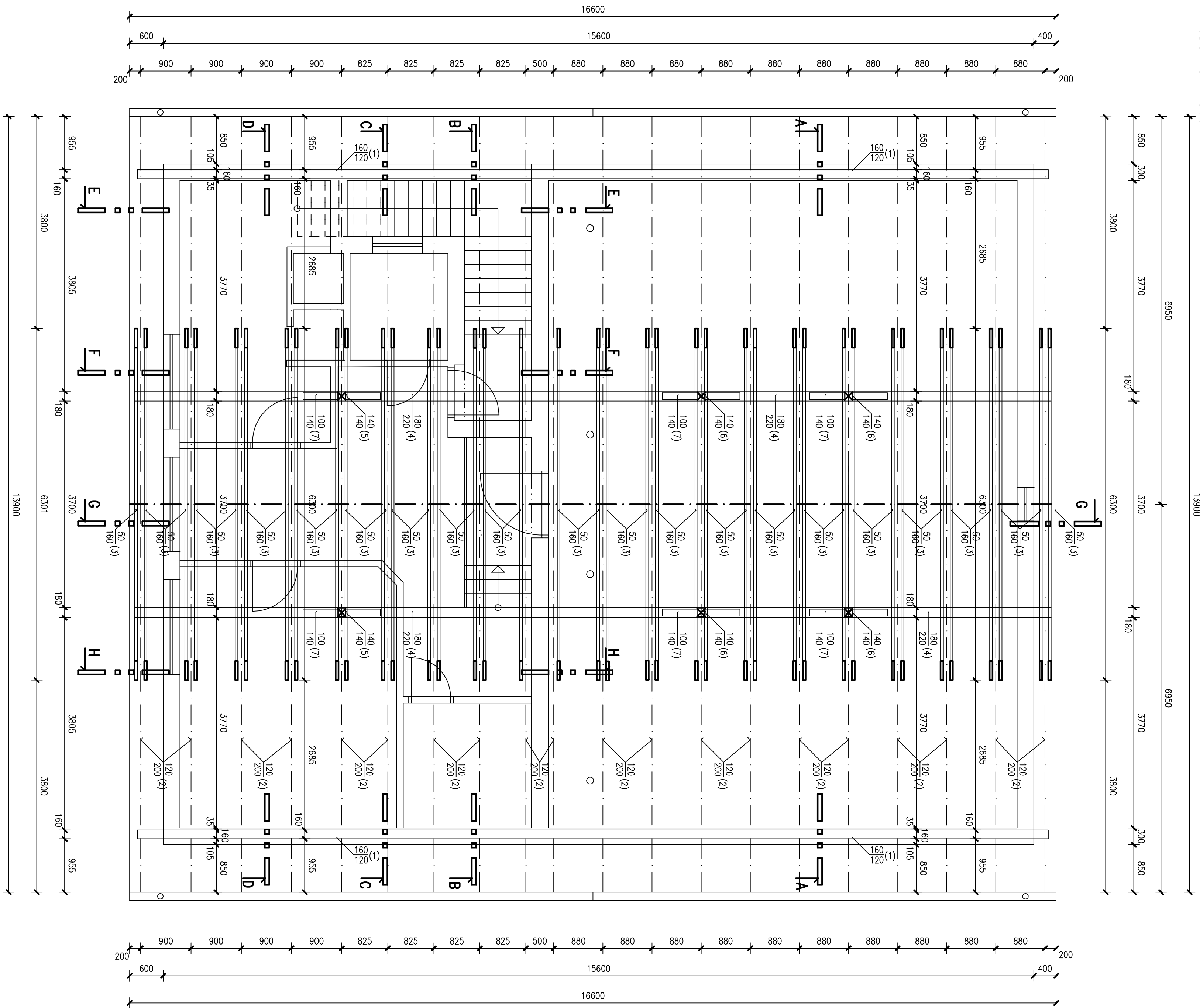


Pôdorys Krovu



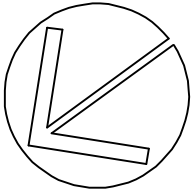
P.Č.	NÁZOV	PROFIL §/v /mm/	DLŽKA /mm/	MNOŽS /ks/	SPOLU /m/	OBJEM /m³/
1	POMURNICA	160/120	16 300	2	32,60	0,626
2	KROKVA	120/200	7 950	40	318,00	7,632
3	KLEŠŤNÁ	50/160	6 350	38	241,30	1,930
4	VÁZNICA	180/220	16 400	2	32,80	1,300
5	STĽPIK	140/140	3 300	2	6,60	0,129
6	STĽPIK	140/140	2 500	4	10,00	0,196
7	PAŠIK	100/140	1 050	12	12,60	0,177
	LATE POZDILŽ KROKIEV	22/75	7 950	40	318,00	0,596
	LAŤOVANIE	60/40			700,00	1,680
SPOLU						14,266

VÝKAZ REZIVA

/ JE PŘEVEDENÝ BEZ REZERVY /

POZNÁMKA

- PODLAHINU KOTÍŤ K VENKOV SMERNÍKOM PRIEMERU 12 mm d 1500 mm
- PODBIENIE OKRÁDOM Z TATRANSKEHO PROFILU – PLOCHA 58 m²
- PRI STYKU DVEŤA S KONSŤRUKCIOU JE POTREBNÉ HO IZOLOVAŤ LEFKOU A 400/H
- CELKOVÁ PLOCHA STRECHY : 256 m²
- SKLON STRECHY : 25°

 $\pm 0,000 = 213,550 \text{ Bpv}$ 

DRUPROJEKT Inžiniersko-projektové združenie Okružná 33, 080 01 Prešov			
Zodp.projektant	Vypracoval	Kreslil	Kontroloval
ING. SPOLČA <i>prn</i>	ING. MERECŠ	ING. MERECŠ	ING. NODOVNÝ
Okres	PREŠOV	Pod	LEMEŠANY
Investor	OBEČ LEMEŠANY		
Stavba	KANALIZÁCIA A ČOV AGLOMERÁCIE LEMEŠANY		
Názov a číslo objektu	02.1 ZDRUŽENÝ OBJEKT ČOV		
Osoba	PŮDORRIS KROUV		
Mierka :	1 : 50		Č. výkr.: 13